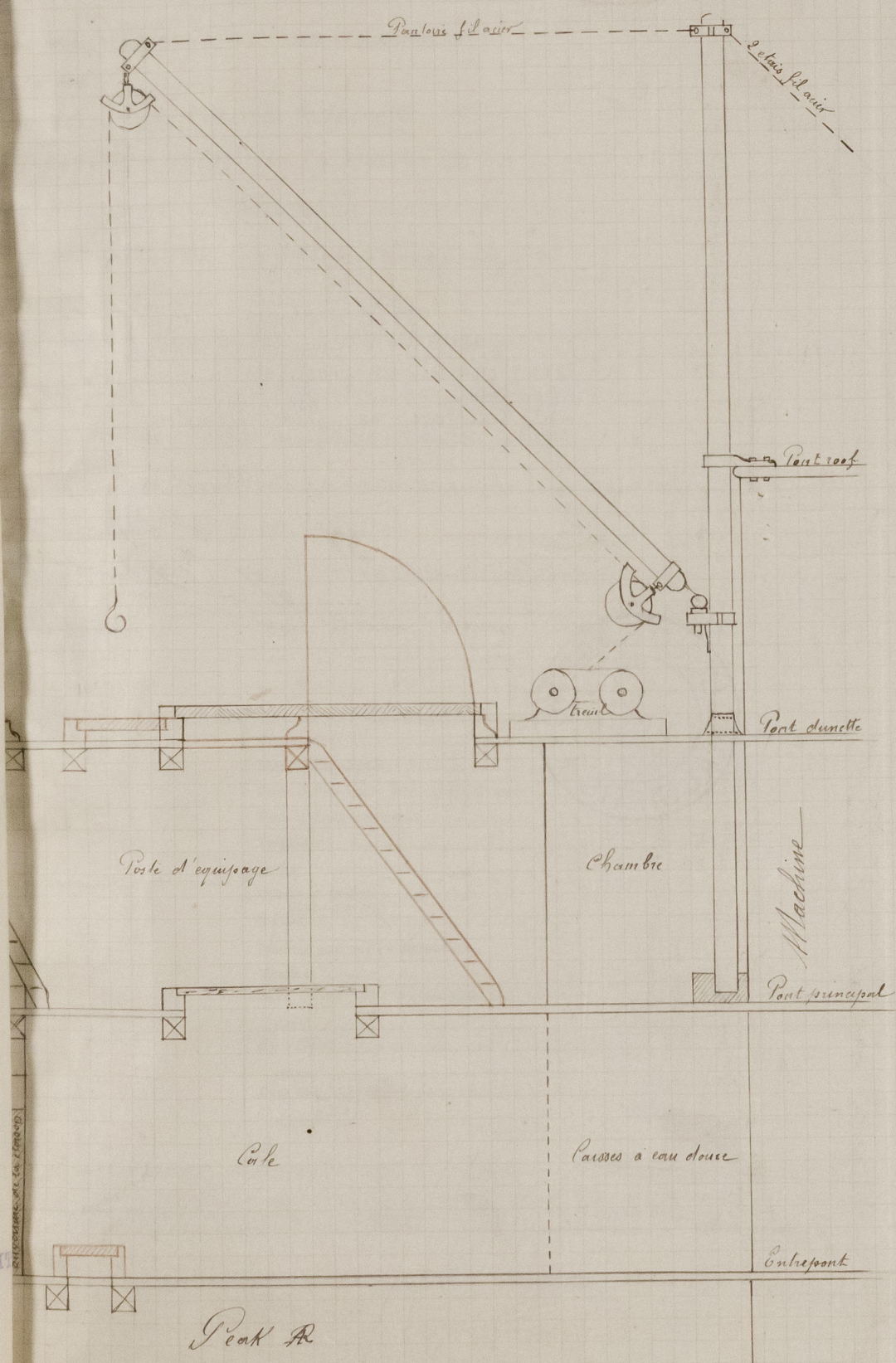


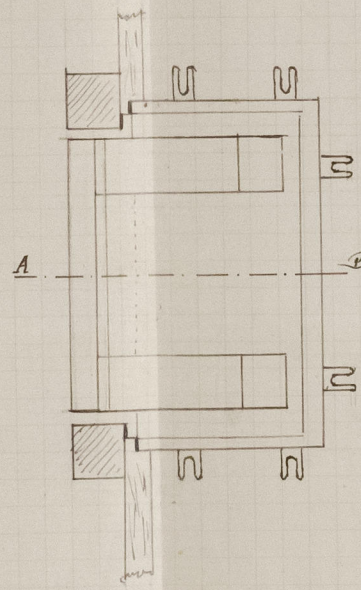
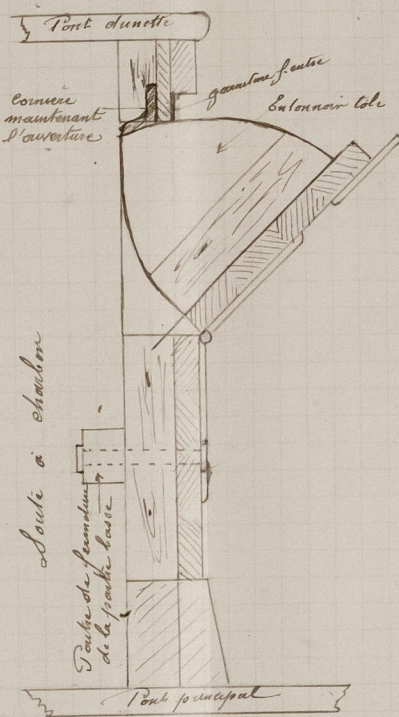
Installation du mât de charge et transformations exécutées pour l'agrandissement de la cale arrière pour y charger des marchandises

Parties existantes après transformation trace en noir
Parties supprimées ou déplacées trace en rouge

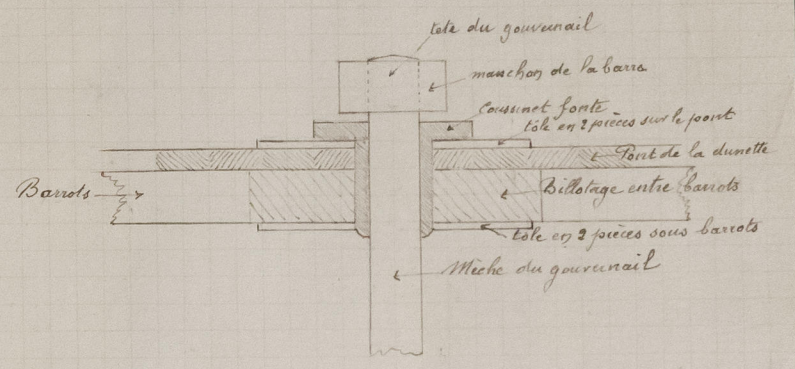


Transformation des portes de soule de la cloison N de la dunette

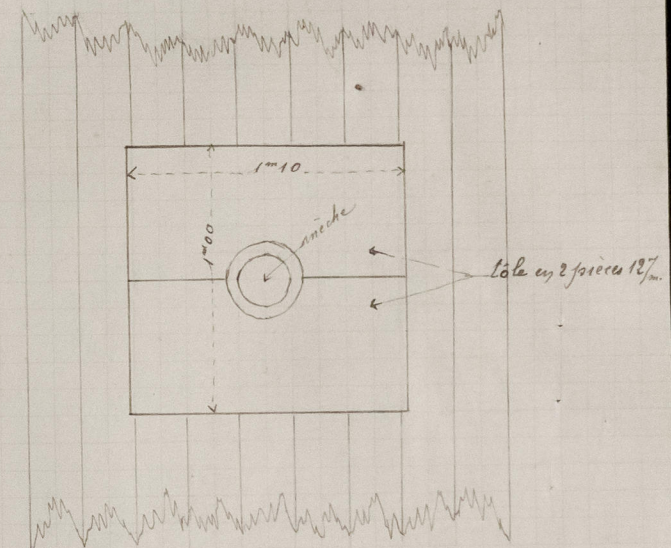
Coupe suivant AB



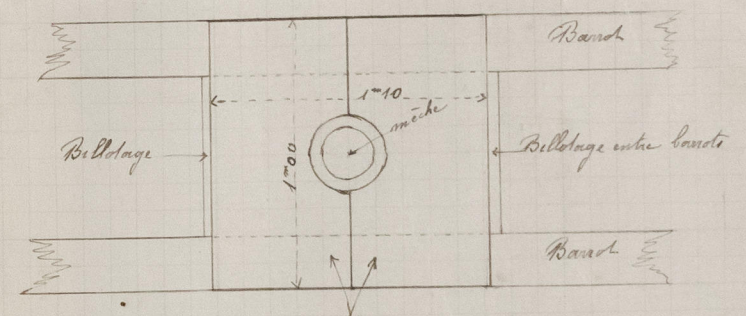
Consolidation du manchon coussinet de la tête du gouvernail



Plaque sur le pont - vue par dessus



Plaque sous barrots - vue par dessous





FRI. 24 JAN

Transformations exécutées à bord du
SS "Caffari" ex "War Mysterie"

Alger 11 Janvier
L'Expert
F. Debourdeaux



© 2021

Lloyd's Register
Foundation