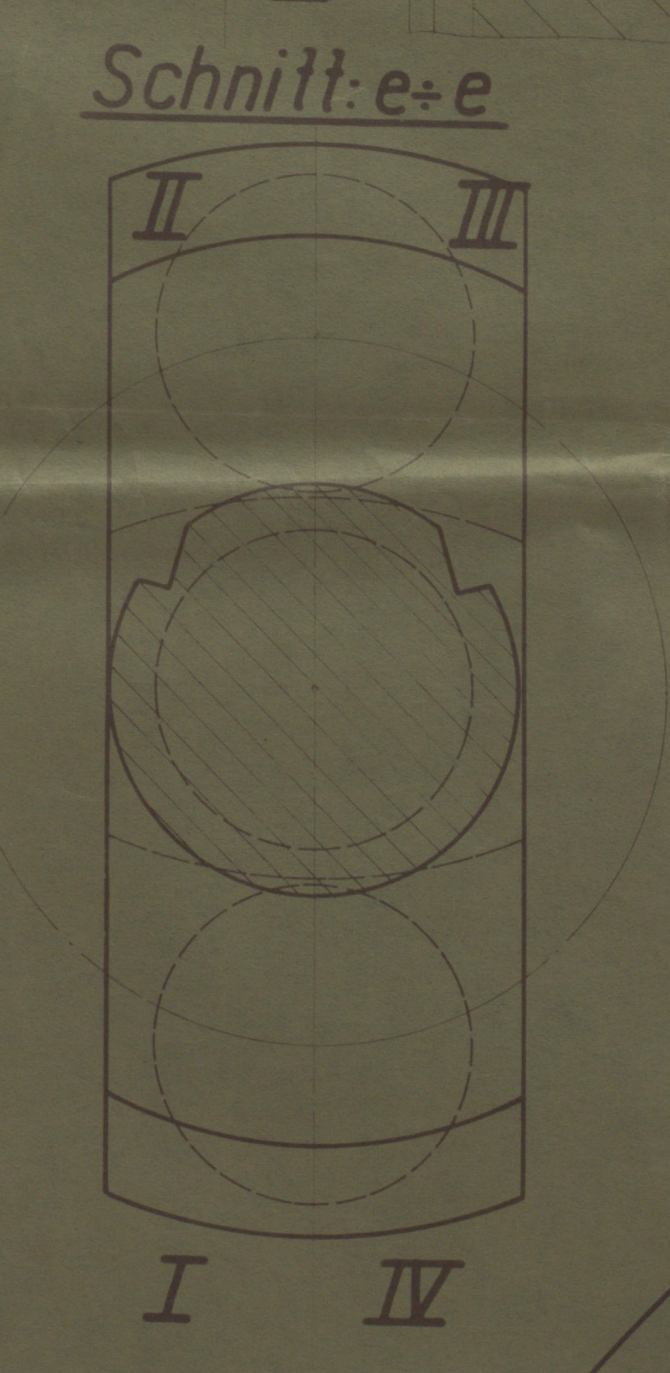
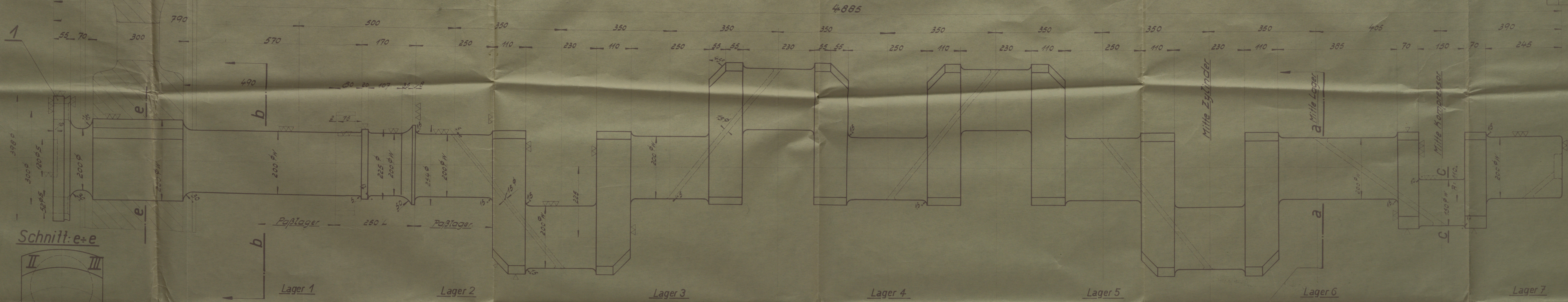


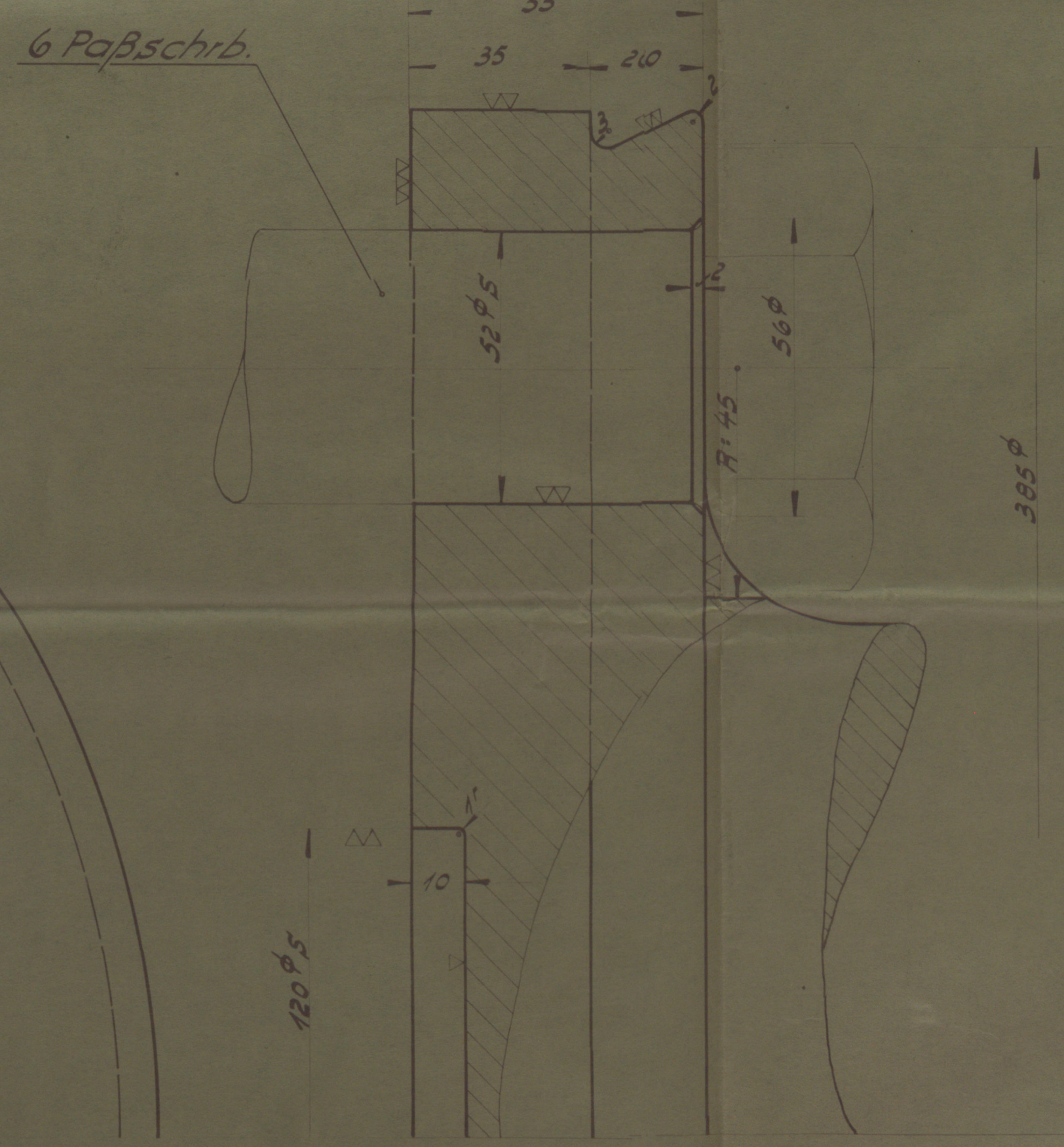
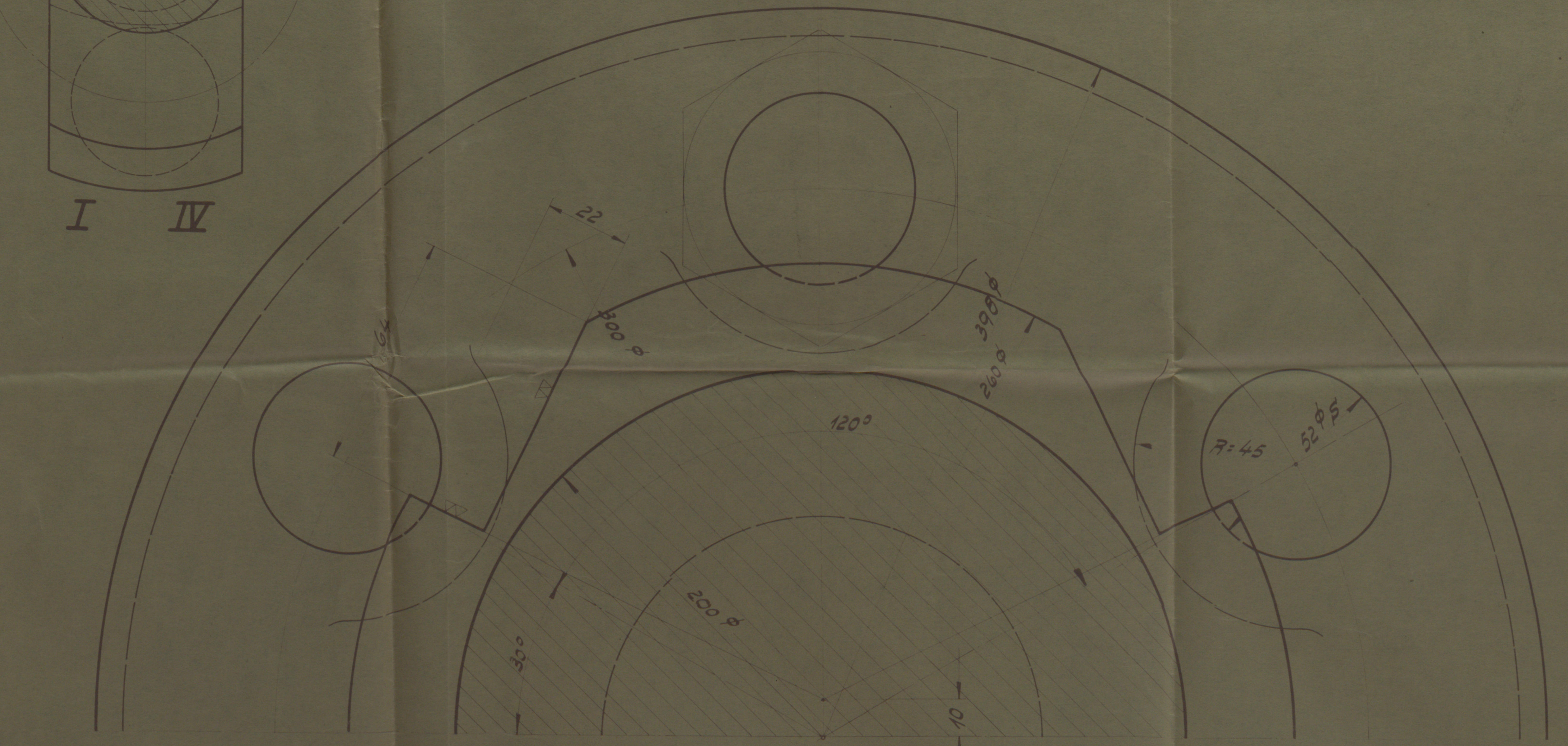
MVK-18511

MVK-18511

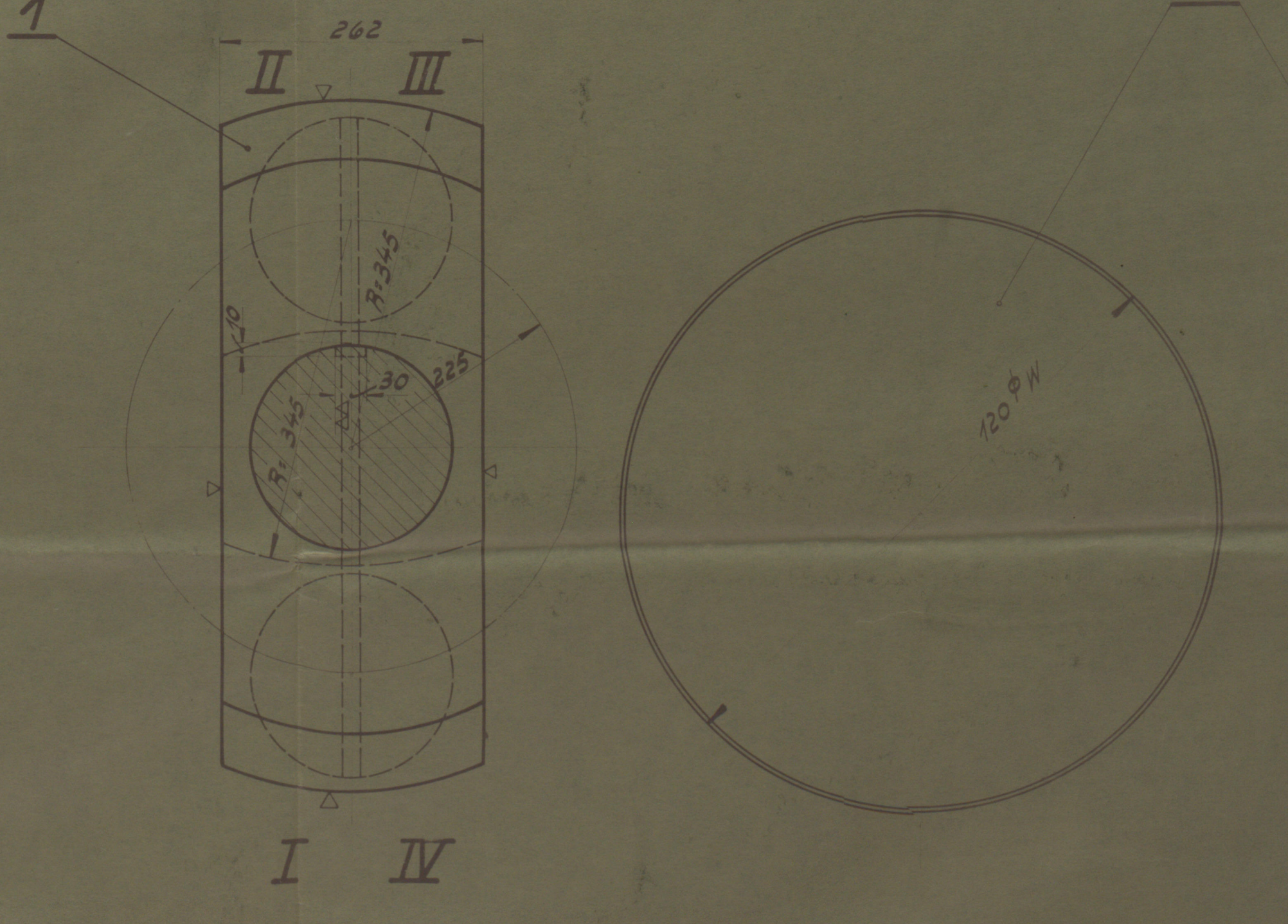
Verzeichnis			
Zeichenerklärung		Bemerkungen	
1	Material	2	Material
3	Material	4	Material
5	Material	6	Material
7	Material	8	Material



Schnitt: b+b



Schnitt: a+a



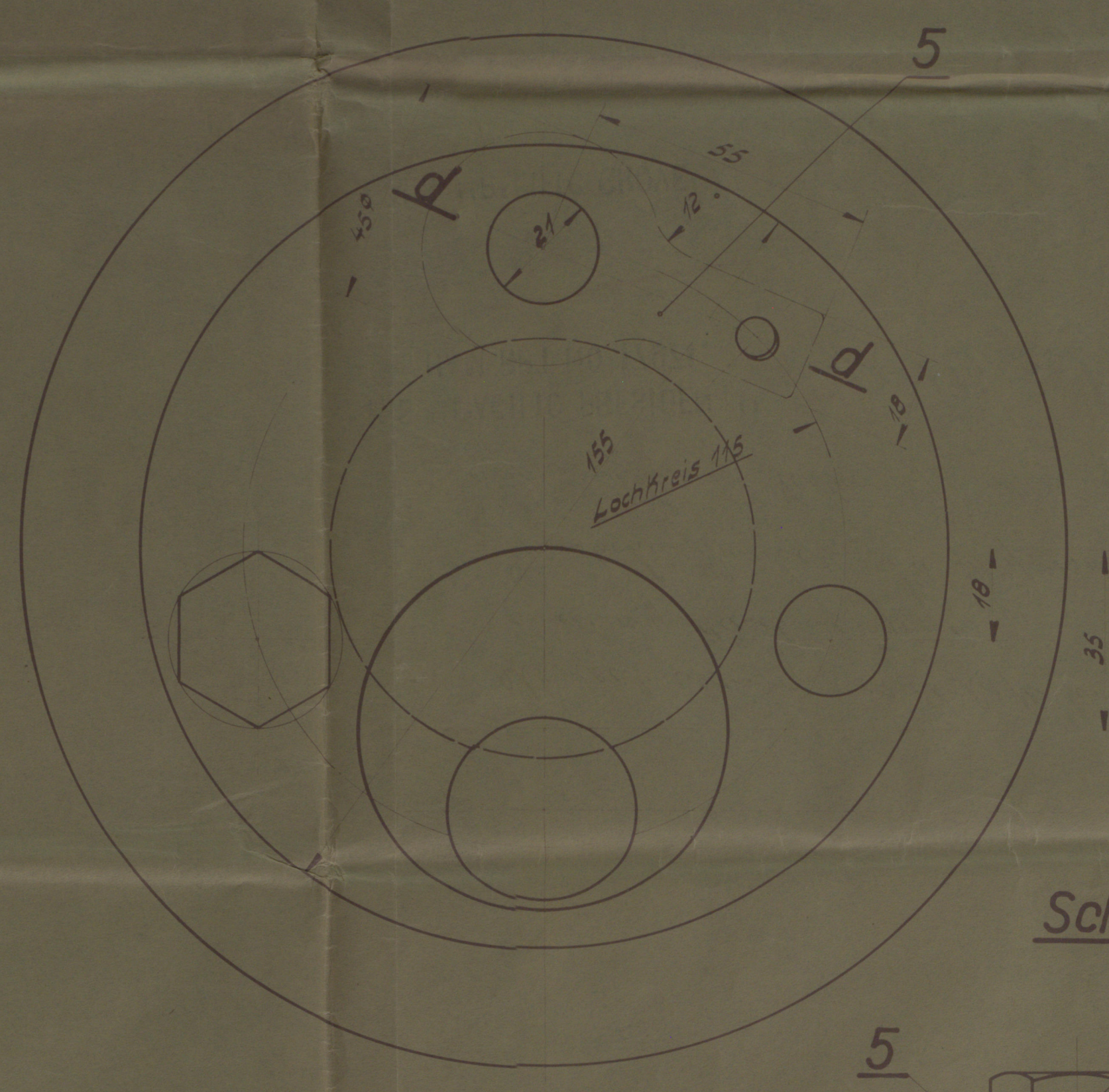
Nach Aufreiben der Schraubenlöcher ist die Zentrierscheibe zu entfernen.

Bemerkungen

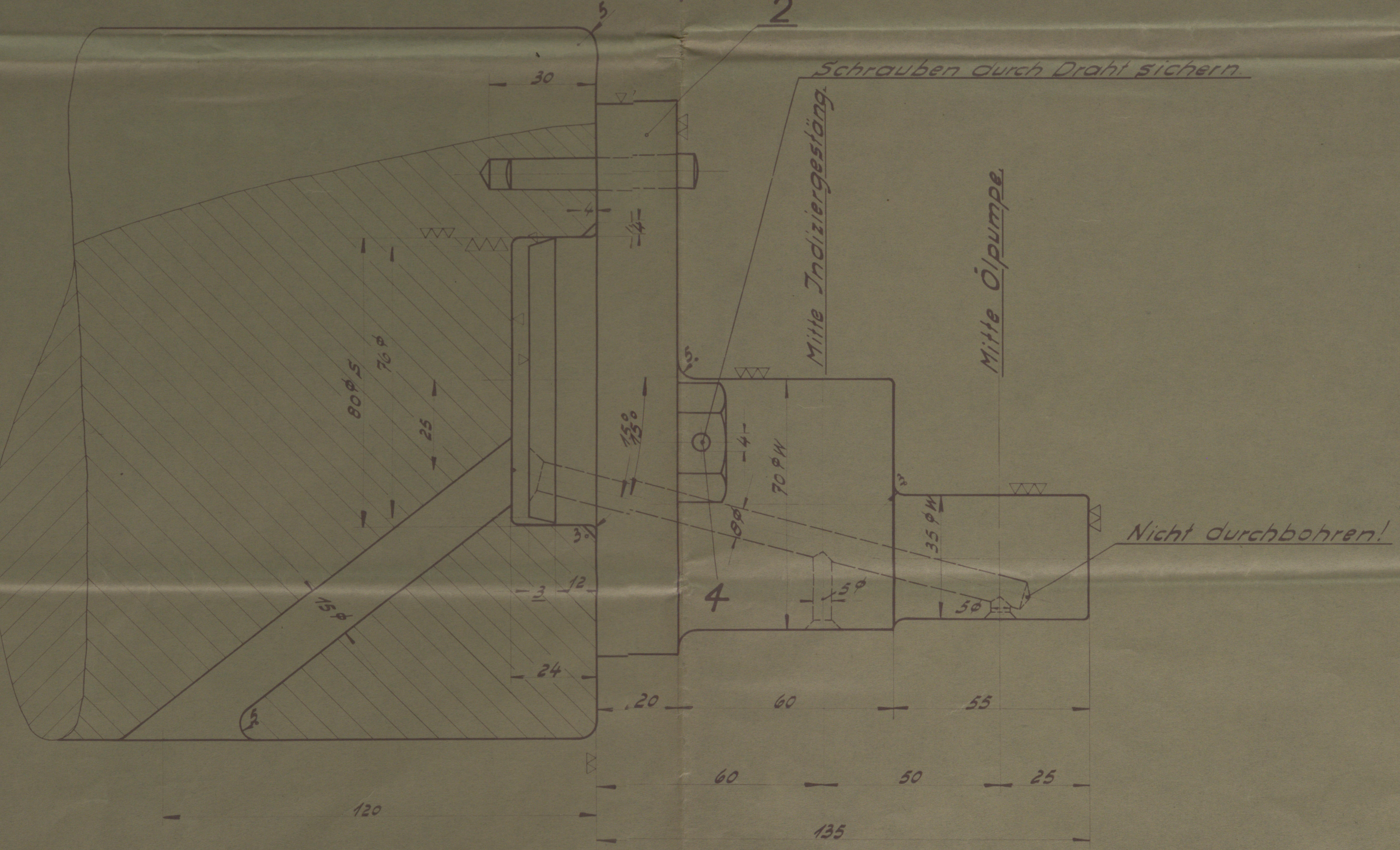
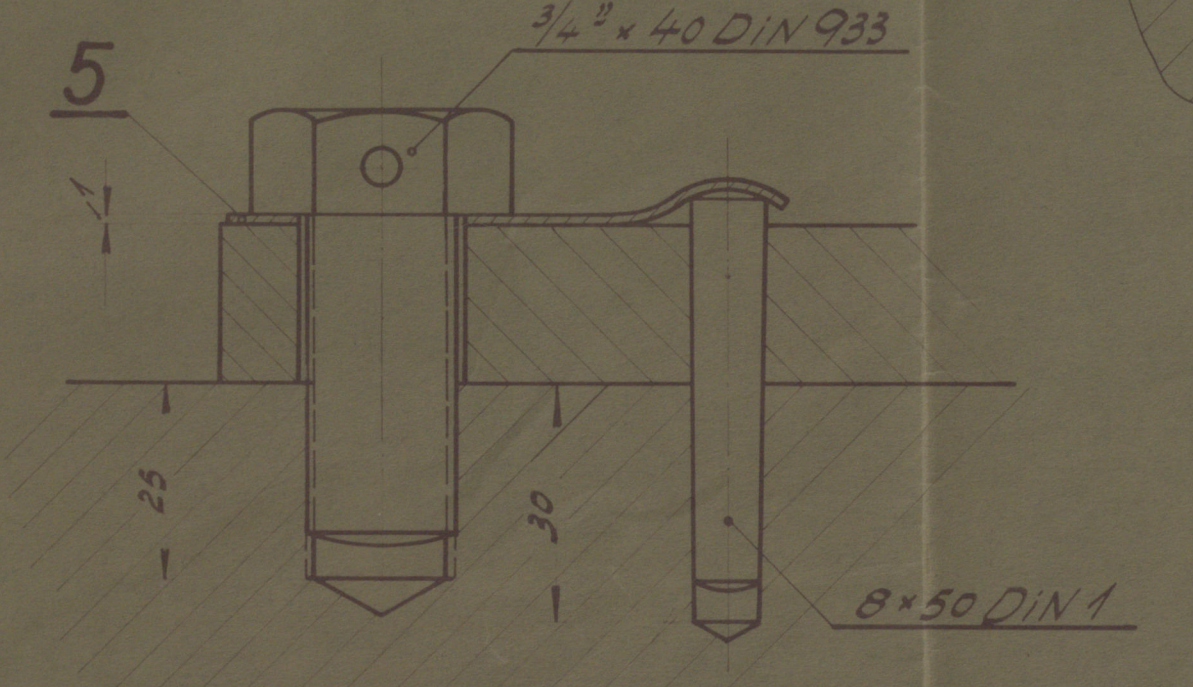
1. Material: S.M.Stahl nach den Bedingungen des Lloyd's Register of Shipping, mindest Festigkeit: $kz=45 \text{ kg/mm}^2$, Dehnung 20% bei 200mm Meßlänge.
2. Vor Versand Kurbelwelle sauber von Drehspänen reinigen, kleine Schmierlöcher mit Holzpflöpfen dichtsetzen.
3. Oberfläche der Lagerstellen sauber, glatt u. maßhaltig.
4. Zulässige Abweichung im Durchm. der Lagerstellen $200\phi \pm 0,03$.
5. " " in der Rundform der Lagerstellen $\pm 0,03 \text{ mm}$.
6. " " im Hub $0,03 \text{ mm}$.
7. Zulässige Parallelabweichung zwischen Mitte Grundlagerachse und Mitte Kurbelachse auf Lagerlänge bezogen $\pm 0,03 \text{ mm}$.
8. Kupplungsbolzen untereinander auswechselbar einpassen.

Eingetragen in die Musterrolle
Seite 9, Blatte 6 (a) 9/16
Kunde für die Qualität & Leistung
Material

10/24
17/10/27



Schnitt: d+d



EINLAGE
046

Zeichenerklärung			
1	Material	2	Material
3	Material	4	Material
5	Material	6	Material
7	Material	8	Material

Deutsche Werke AG
Kurbelwelle
MSV 4537
W68-0080

MVK-18511

Revised plan of crankshaft for
auxiliary diesel engine

Deutsche Werke's No. 212/213

Hamburg letter 27.5.1927.

M.S. "PACIFIC PRESIDENT"

HAM RPT NO 17971.

LONDON

~~OTW BOX NO 797~~
M.S. "PACIFIC GROVE"



© 2019

Lloyd's Register
Foundation

0800-0080