

Crankschaft
Deutsche Werke's Nos. 212/13
Hamburg letter 29.1.1927

M.S. "PACIFIC PRESIDENT"
HAM RPT NO 17971.

M.S. "PACIFIC GROVE"

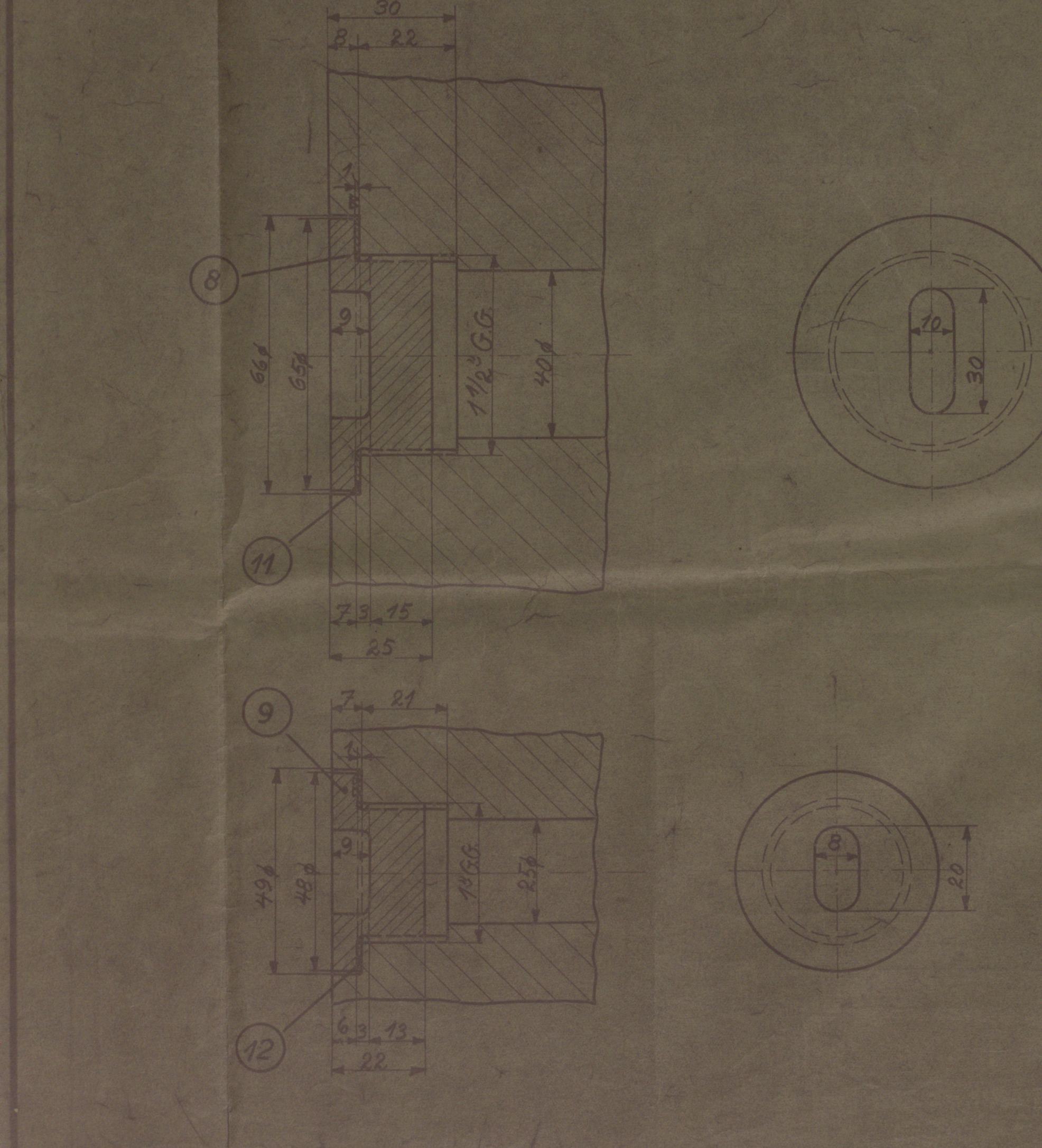
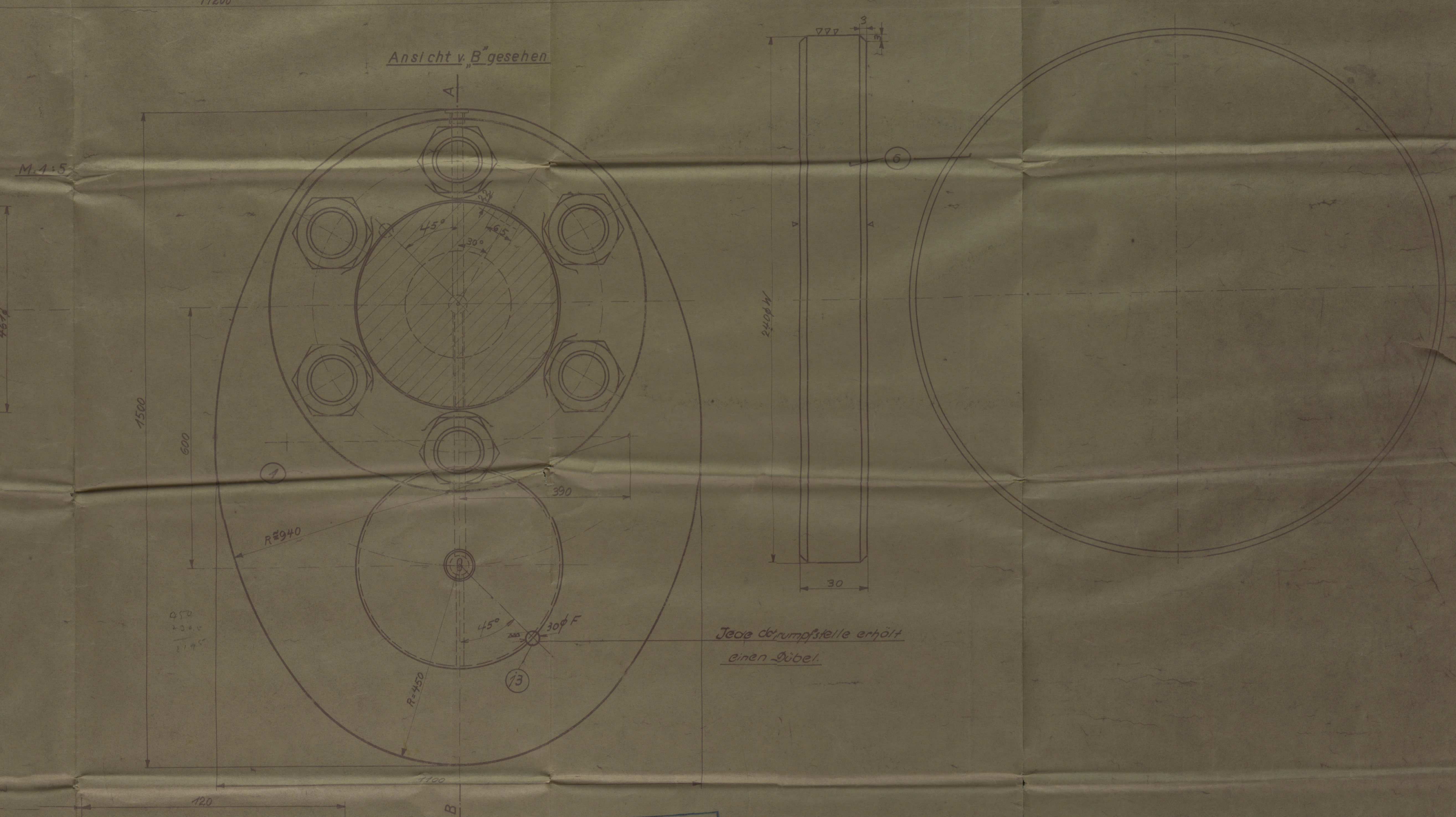
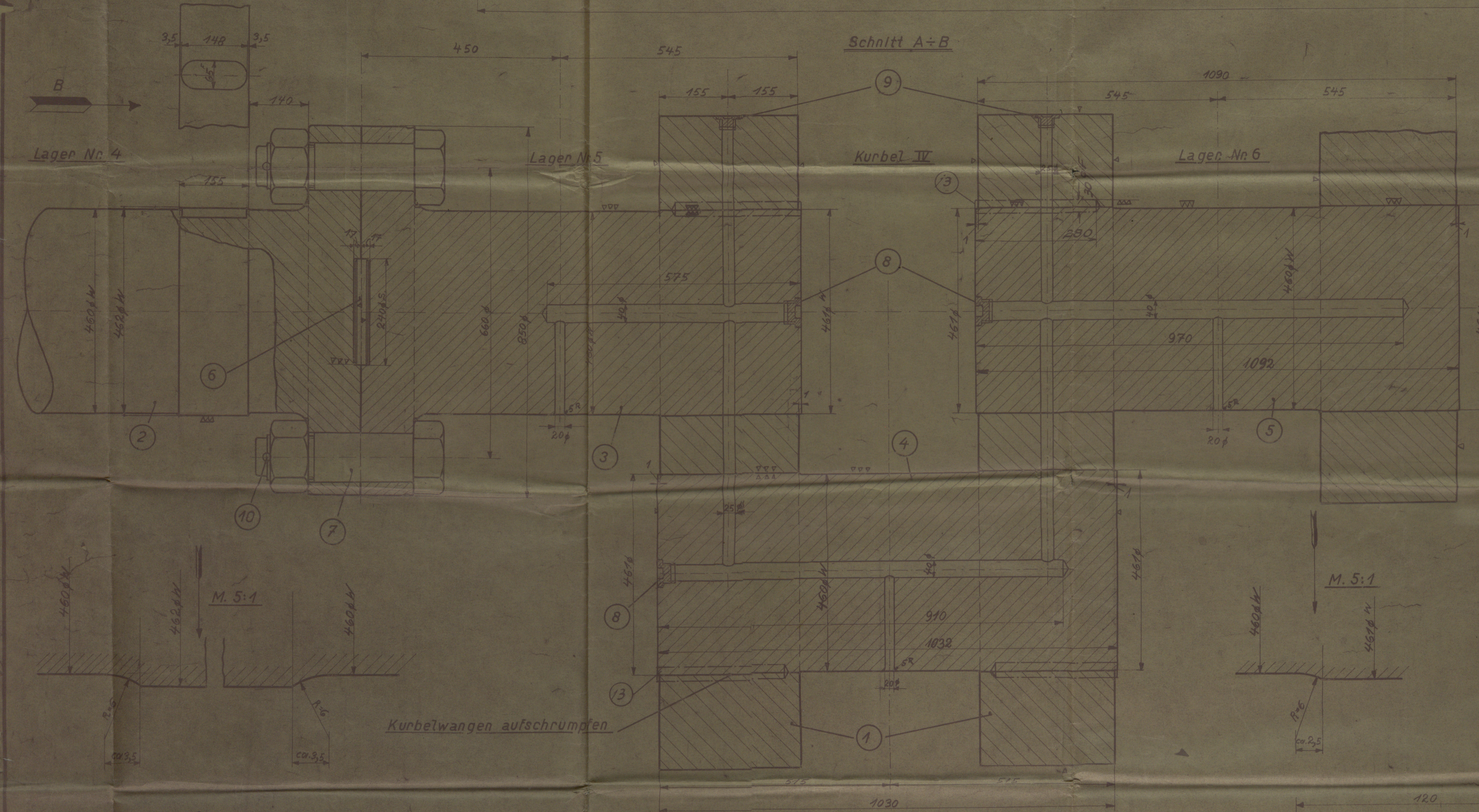
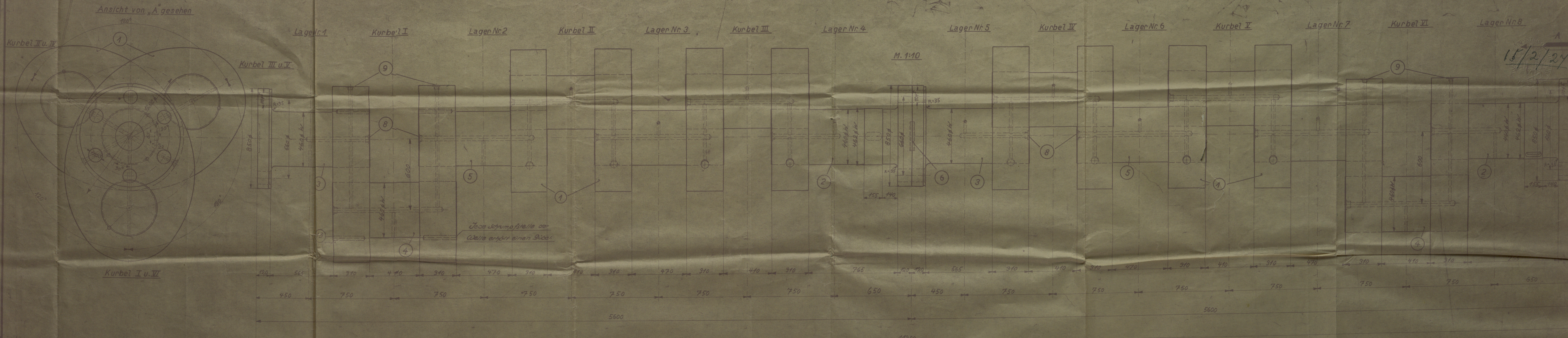
Hamburg Report No. 17971

© 2019



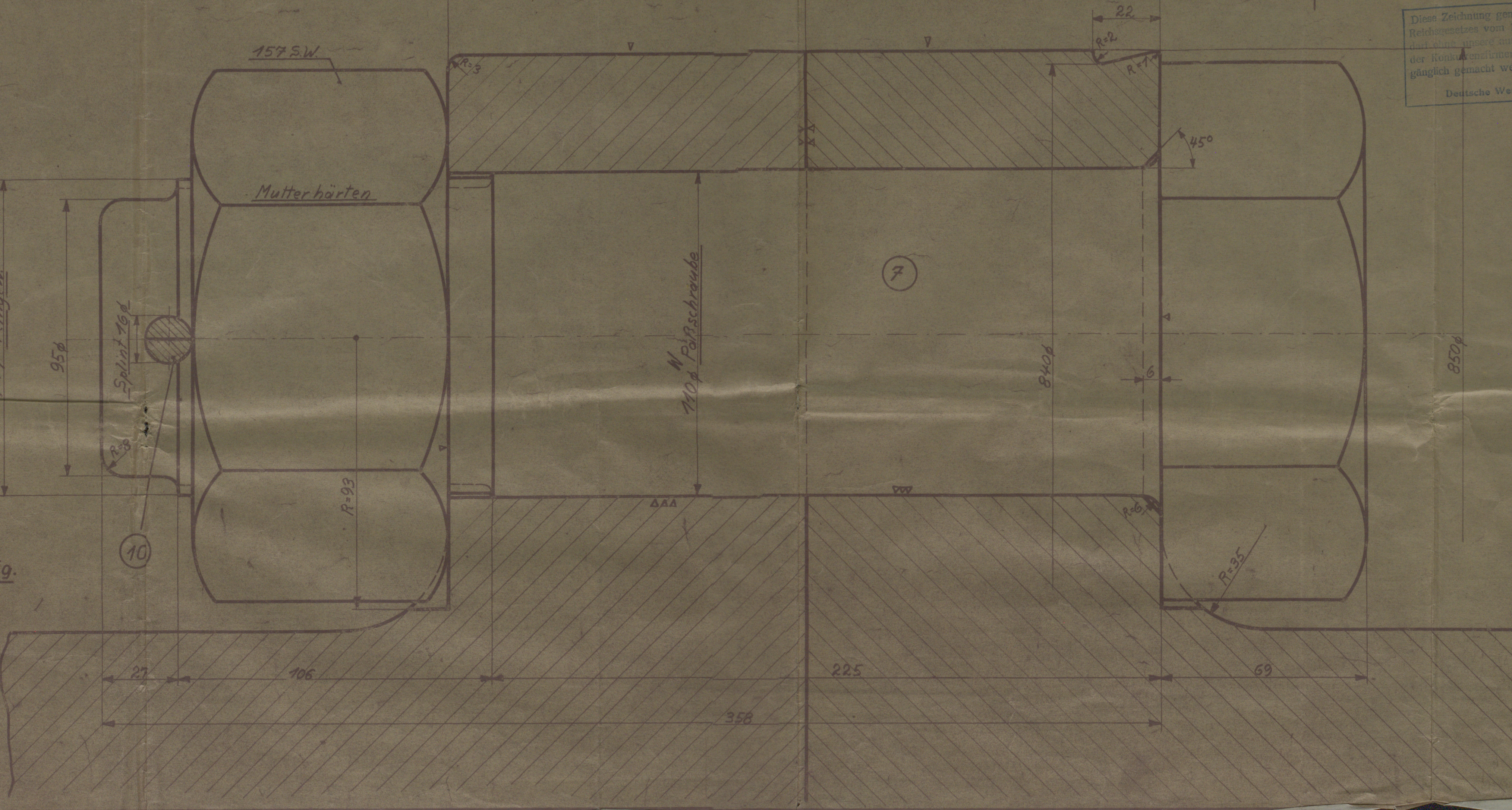
Lloyd's Register
Foundation

W68-0078



Bemerkungen

- 1) Zentrierscheibe nach Einreiben der Schraubenlöcher entfernen.
- 2) Nute 148x65 um 30° aus Mitte Kurbel III bzw. IV versetzt.
- 3) Mattd. Welle (S.M. Stahl) nach den Bedingungen des Germanischen Lloyd.
- 4) Festigkeit: $kz = 45 \text{ kg/mm}^2$ u. 20% Dehnung bei einer Maßlänge von 200 mm.
- 5) Vor Versand Kurbelwelle sauber von Drehspänen reinigen. Kleine Schmierlöcher mit Holzpfropfen dichtsetzen.
- 6) Oberfläche der Lagerstellen sauber glatt und maßhaltig.
- 7) Zulässige Abweichung im ϕ der Lagerstellen $\pm 0,05 \text{ mm}$.
- 8) Abweichung in der Rundform der Lagerstellen $\pm 0,03 \text{ mm}$.
- 9) Abweichung im Hub $\pm 0,3 \text{ mm}$.
- 10) Parallel-Abweichung zwischen Mitte Grundlagerachse und Mitte Kurbellagerachse auf Lagerlänge bezogen $\pm 0,03 \text{ mm}$.



Diese Zeichnung gemäß des Stütz des 11. des Deutschen Lloyd 18. 6. 1911 (Uebereinstimmung mit der Zeichnung des Deutschen Lloyd 18. 6. 1911) ist für die Ausführung der Maschine nach den Bedingungen des Germanischen Lloyd genehmigt.

26. 11. 1911

Deutsche Werke Kiel Aktiengesellschaft

Benennung	Material	Verwendung	Bezeichnung	Bezeichnung
13	S.M. E.		13	S.M. E.
12	Cu. w. g.		12	Cu. w. g.
11	Cu. w. g.		11	Cu. w. g.
10	F. I. E.		10	F. I. E.
9	"		9	"
8	F. I. E.		8	F. I. E.
7	Sch. St.		7	Sch. St.
6	F. I. E.		6	F. I. E.
5	SM Stahl		5	SM Stahl
4	siehe Bemerkung No. 3		4	siehe Bemerkung No. 3
3			3	
2			2	
1			1	
Teil	Baustoff	Bemerkung	Teil	Bemerkung
13	S.M. E.		13	S.M. E.
12	Cu. w. g.		12	Cu. w. g.
11	Cu. w. g.		11	Cu. w. g.
10	F. I. E.		10	F. I. E.
9	"		9	"
8	F. I. E.		8	F. I. E.
7	Sch. St.		7	Sch. St.
6	F. I. E.		6	F. I. E.
5	SM Stahl		5	SM Stahl
4	siehe Bemerkung No. 3		4	siehe Bemerkung No. 3
3			3	
2			2	
1			1	

W68-0078