

————Steamer à hélice————  
 ————pour la C<sup>ie</sup> Russe d'assurance et de transport————  
 ————de la Mer Noire.————  
 ————2 Chaudières.————

les chaudières seront construites d'après les règles du Lloyd anglais

no 457 s/s. "Wing"

*Qualité des matériaux.*

Nombres de l'axe ou la direction		tellurismes	Nominations des lils
Pour l'axe <sup>o</sup>	Pour l'axe <sup>o</sup>		
57° 32' 00"	41° 50' 40"		
55° 30' 00"	38° 44' 40"		
53° 52' 00"	36° 40' 40"		
47° 38' 00"	32° 56' 40"		
	35 4"		

\_\_\_\_\_ *Légende pour 1 chaudière.* \_\_\_\_\_

Surfaces de chauffe totale \_\_\_\_\_ 168 mètres<sup>2</sup>

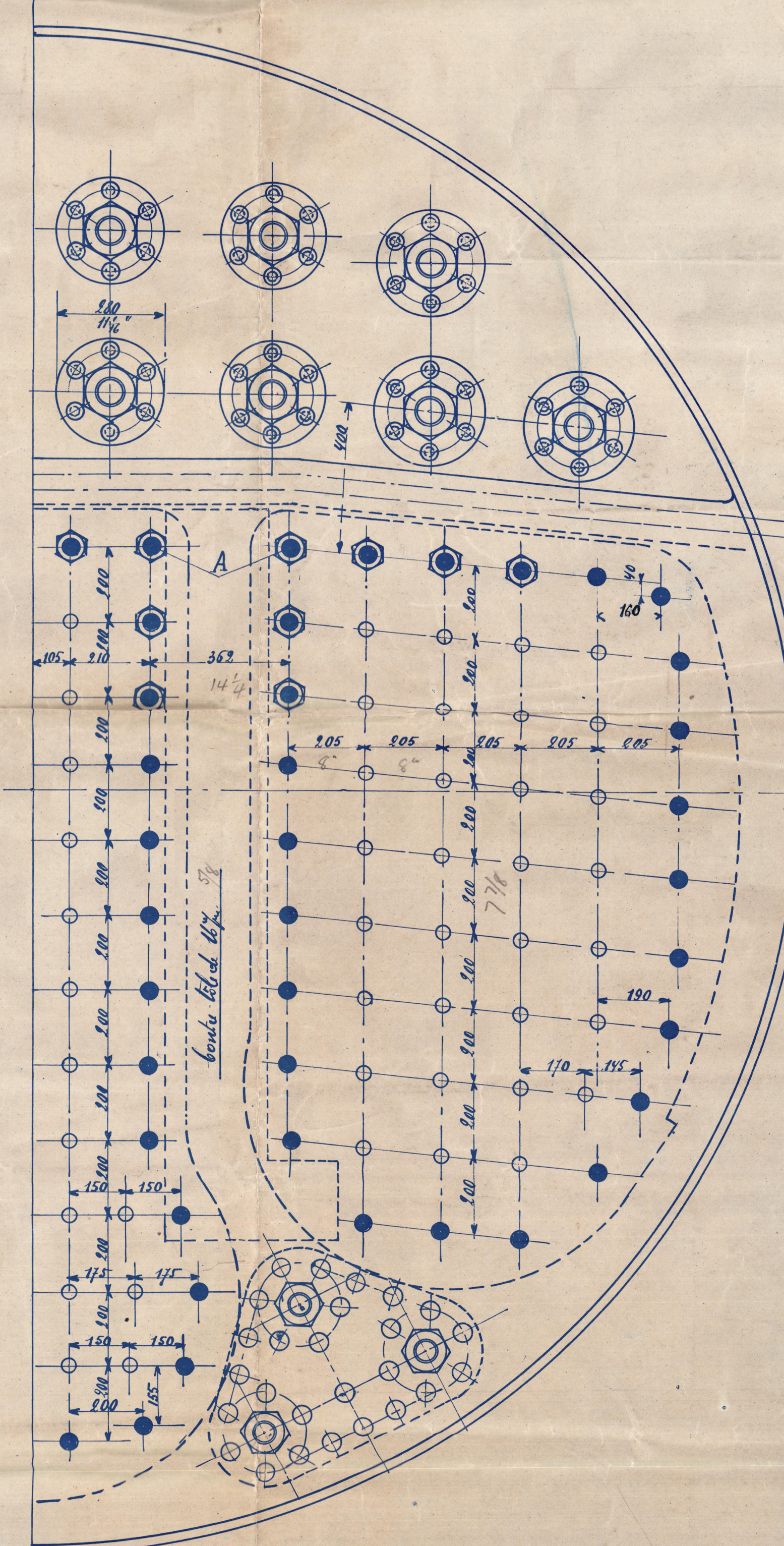
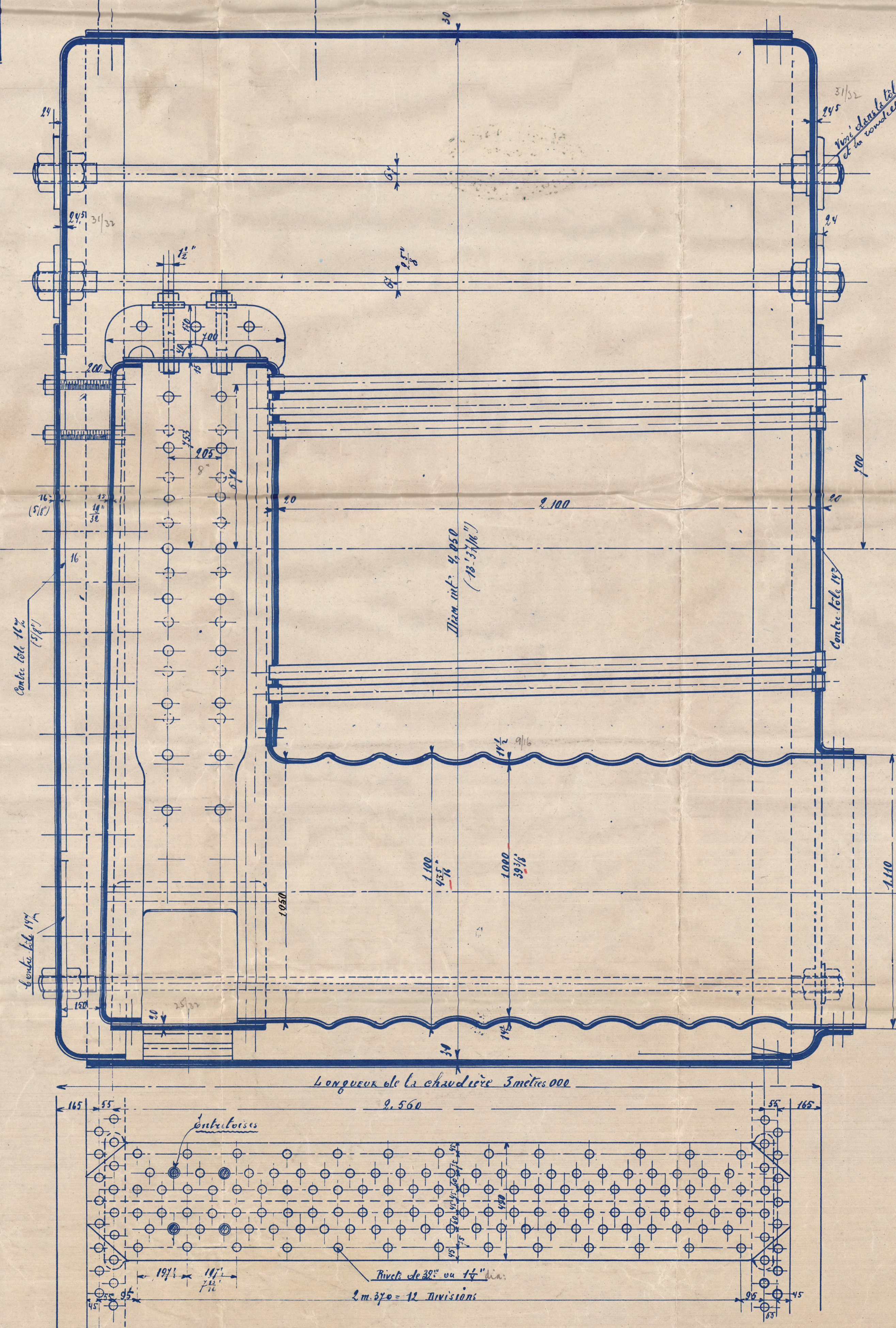
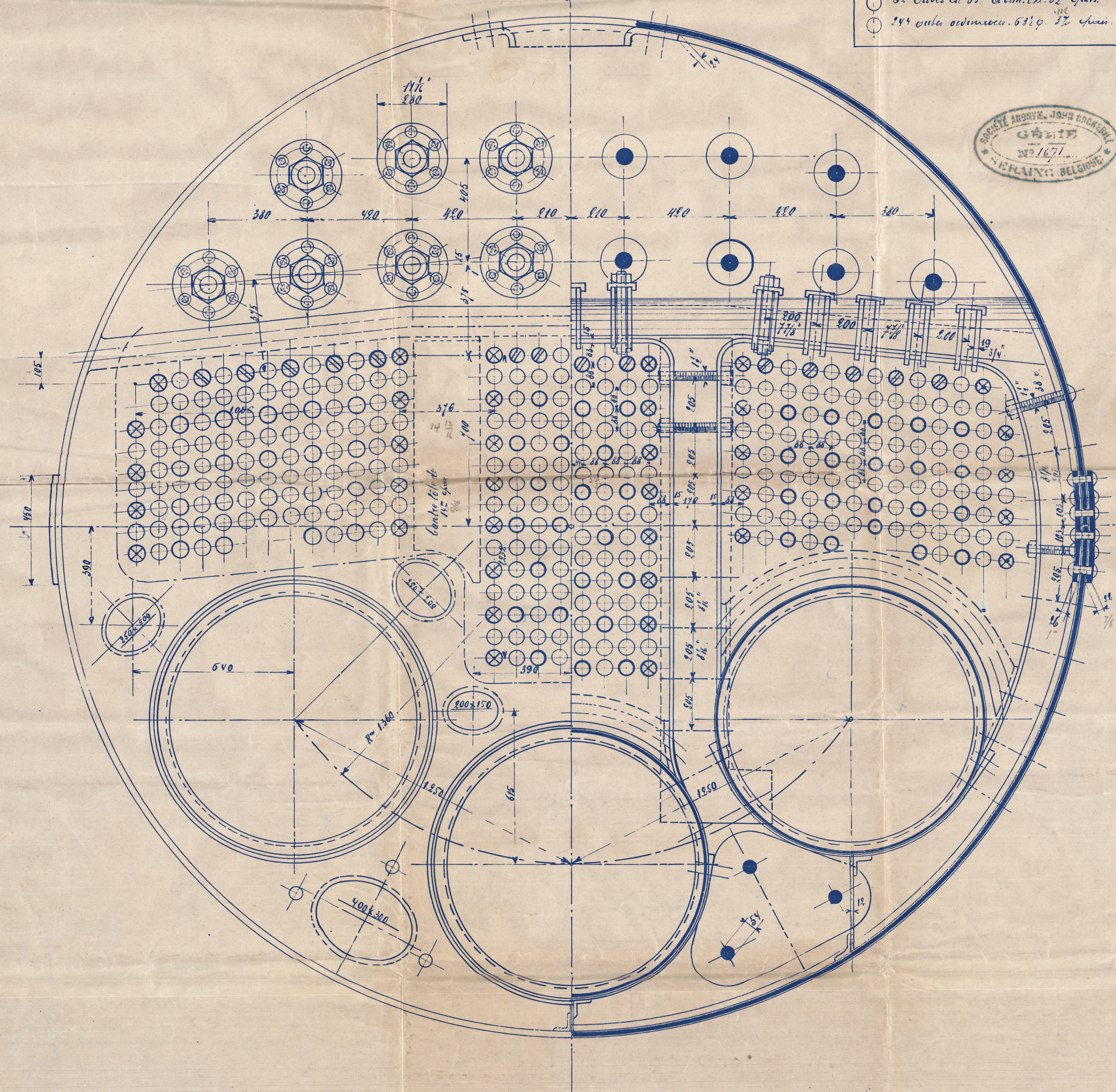
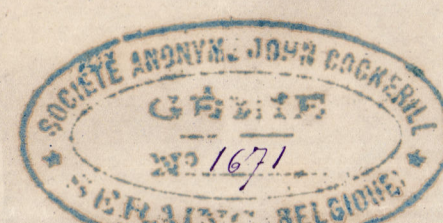
Pression de la vapeur \_\_\_\_\_  $1^{\text{re}}$  0<sup>lb</sup> = 12 K<sup>g</sup> ou 18 atm.

Poids d'eau \_\_\_\_\_ 1,000 K<sup>g</sup>

Volume de vapeur \_\_\_\_\_ 8 mètres<sup>3</sup>

344 Cubes

36 Cubes of 63 <sup>1</sup> / <sub>2</sub> diam. wt. 52 <sup>2</sup> / <sub>5</sub> grains	21 <sup>1</sup> / <sub>2</sub>	226 <sup>1</sup> / <sub>2</sub>
14 Cubes of 63 <sup>1</sup> / <sub>2</sub> diam. wt. 55 <sup>2</sup> / <sub>5</sub> grains		216
68 Cubes of 63 <sup>1</sup> / <sub>2</sub> diam. wt. 52 <sup>2</sup> / <sub>5</sub> grains		1116
244 Cubes octahedra. 63 <sup>1</sup> / <sub>2</sub> diam. 52 <sup>2</sup> / <sub>5</sub> grains		

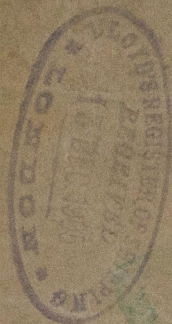


- *Eubacterium* A. L. ( $1\frac{1}{8}''$ ) 49% of cat. field.  $1\frac{3}{16}$  dec. at bot. of thread. steel. 46  $\frac{1}{2}$  diam. found in field.
- *Eubacterium* L. ( $1\frac{1}{8}''$ ) 47% of " " 43  $\frac{1}{2}$  " 13  $\frac{1}{4}$  " " " "
- *Eubacterium* L. ( $1\frac{1}{8}''$ ) 38 of " " 34  $\frac{1}{2}$  " 13  $\frac{1}{4}$  " " " "

16.12.05

Paris, le 7 Décembre 1901  
Le Chef de Service,





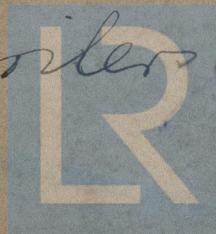
Main Boilers

$\frac{1}{2}$  "FAVORITA"

EX - "WITIAZ"

Societe John Cockerill  
plan of 2 steel

Boilers.



© 2021

Lloyd's Register  
Foundation

W660 - 0173