

V.O. 220 M.

R.O. 475 M. 14.5 GL.

Werkdruk. 15 KG/cm.

Bep. druk. 33.5 atm.

55 Almkerk.

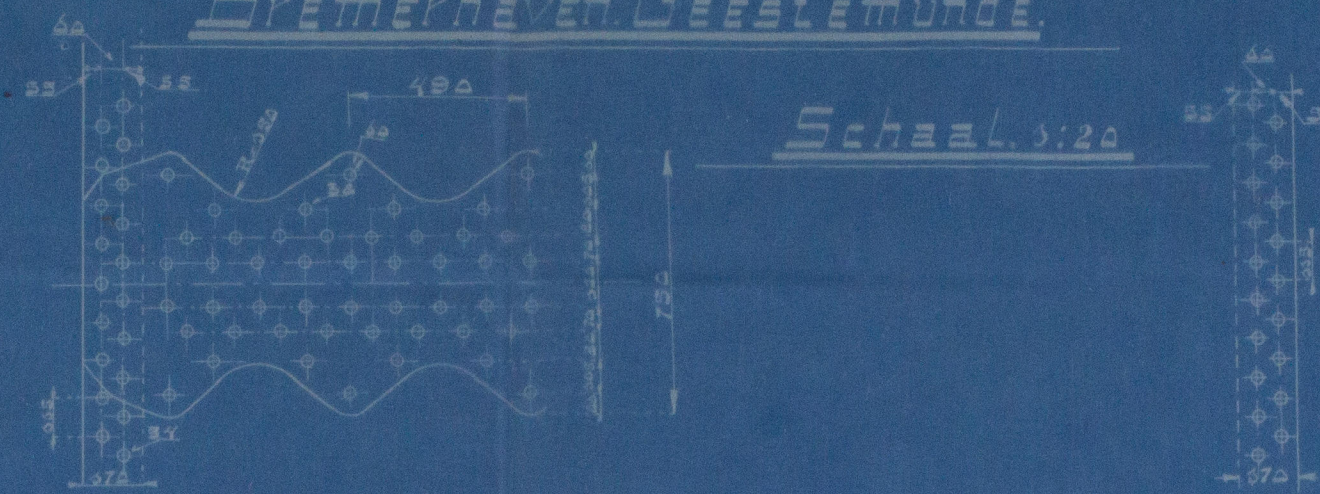
Keieles. N^o 405.406.407.408.

3933.

fabr. Joh. C. Tecklenborg, Schiffswerff & Maschinenfabrik.

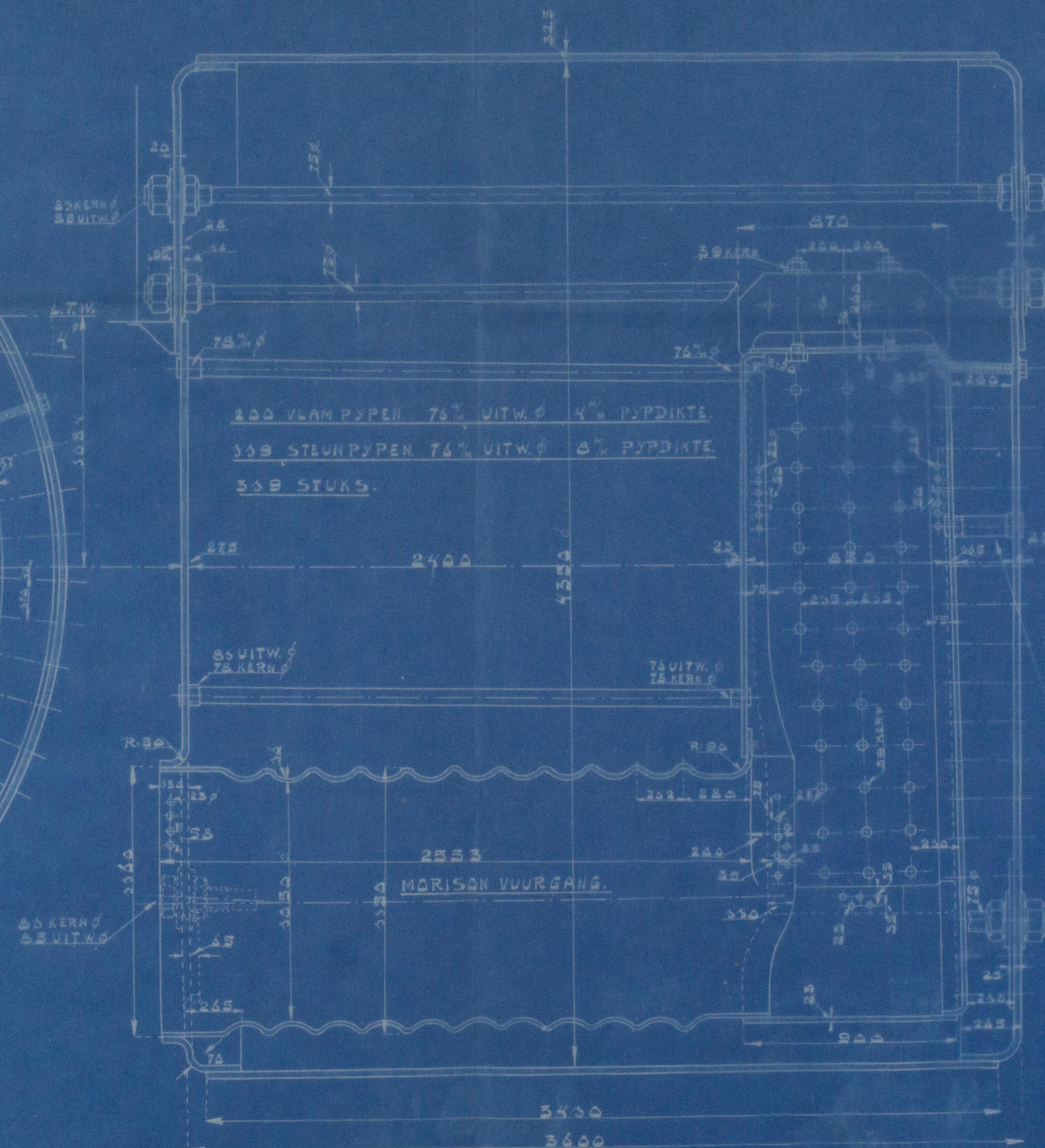
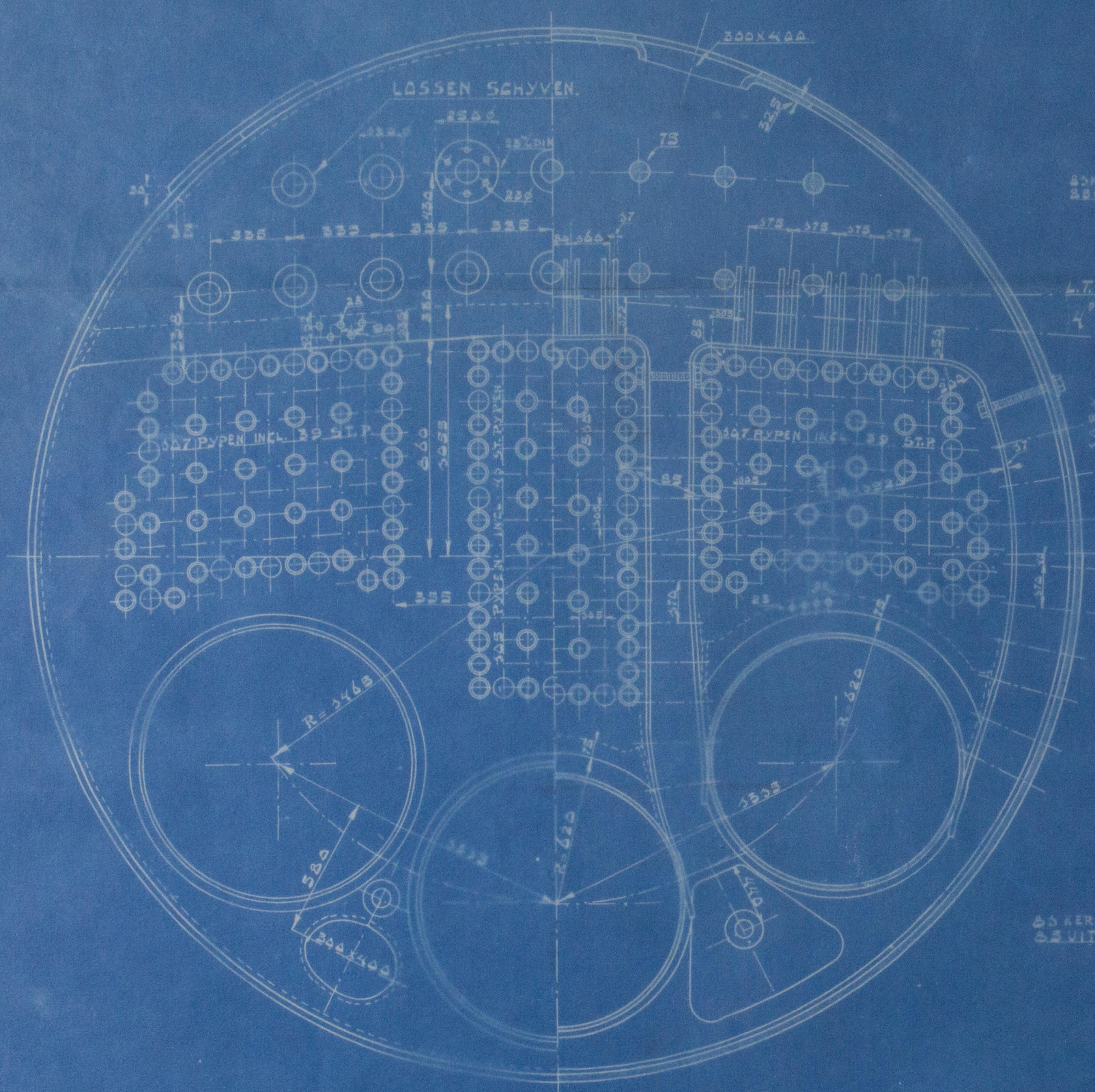
Bremerhaven Geestemünde.

Schaal. 3:20



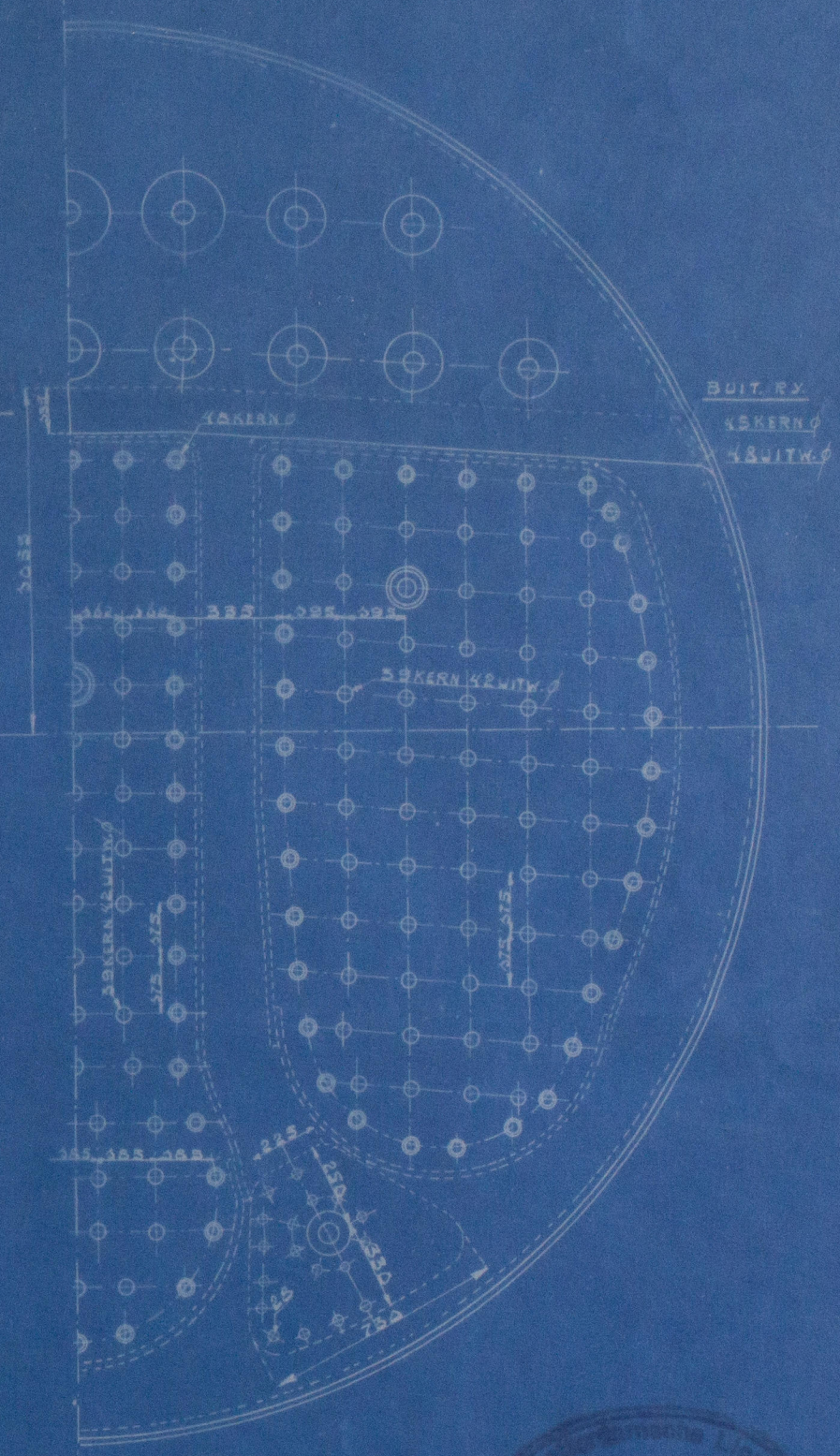
DE NAGELGATEN ZYN GELIGD.

MET DE HAND GEKLONKEN.



STEEDBOUTEN 1/2 BUITEN
WAND DER ZYVLAMASTEN.

DE STEEDBOUTEN ZYN IN DE
VLAMKAST OMGEKLONKEN.



MATERIAAL.
ZACHT 5 M. STAAL.
ROMPPLAAT 44-50 KG. TREKSTERKE.
EN 22.5% REK.
ALLE OVERIGE PLATEN 36-43 KG. TREKSTERKE
EN 24% REK.
ALLE KLINKNAGELS. ZACHTSTAAL. 34-43 KG.
TREKSTERKE WAAR HYDR. GEKLONKEN IS.
ALLE STEEDBOUTEN ZYN VOORZIEN VAN
MOEREN EN SLUITPLATEN.
LANGSTREVEN EN STEEDBOUTEN VAN ZACHT
5 M. STAAL. 40-43 KG. TREKSTERKE.
STERKE 1/2 ROMP OP DE BUITENSTE NAGELRY.
 $100 \times 24 = 2400$
 $100 \times 24 = 2400$
PLAATSTERKE 1/2 ROMP.
 $100 \times 24 \times 1.5 = 3600 \times 1.5 = 5400$

Stoomketels ss. Almkerk

Rep. N 12036

RETAIN



© 2020

Lloyd's Register
Foundation

W636-0218