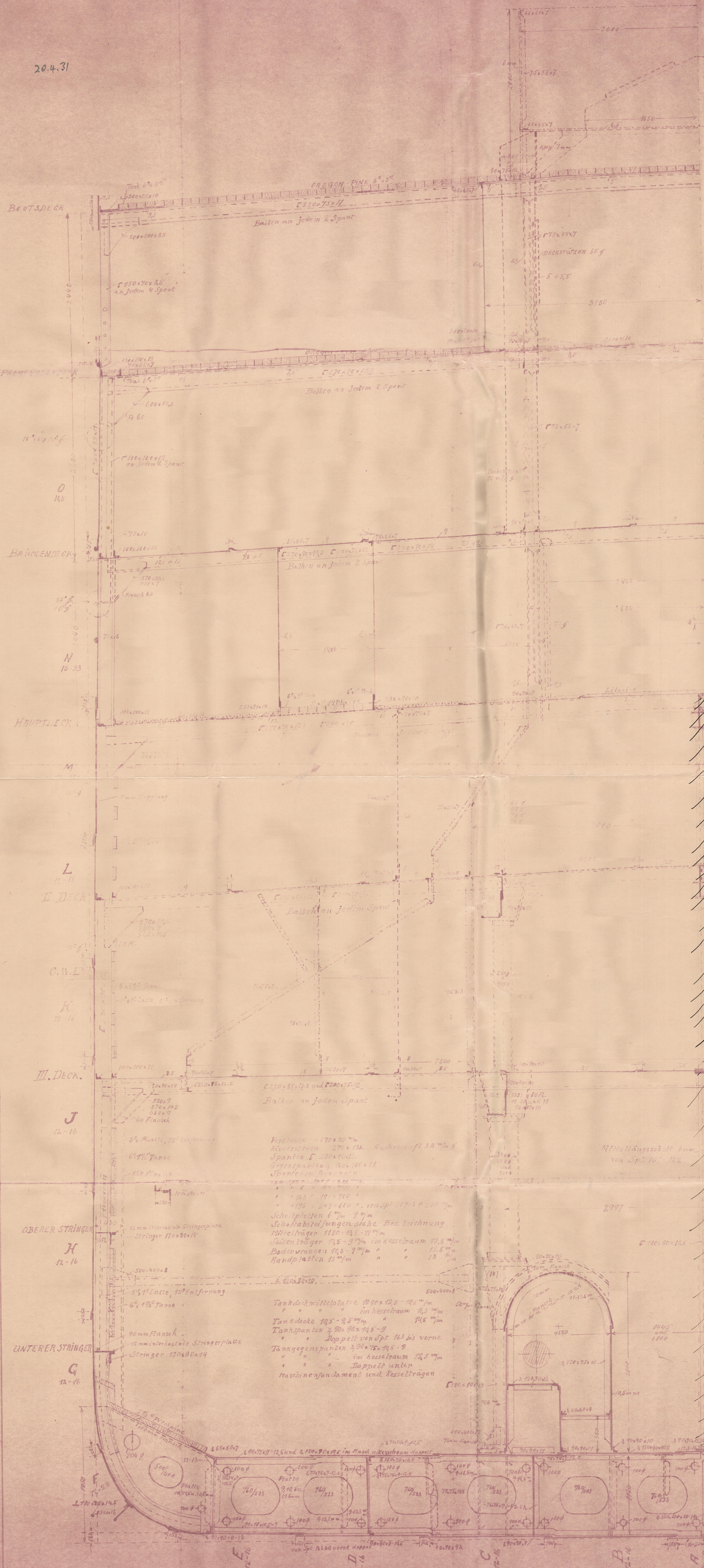


20.4.31

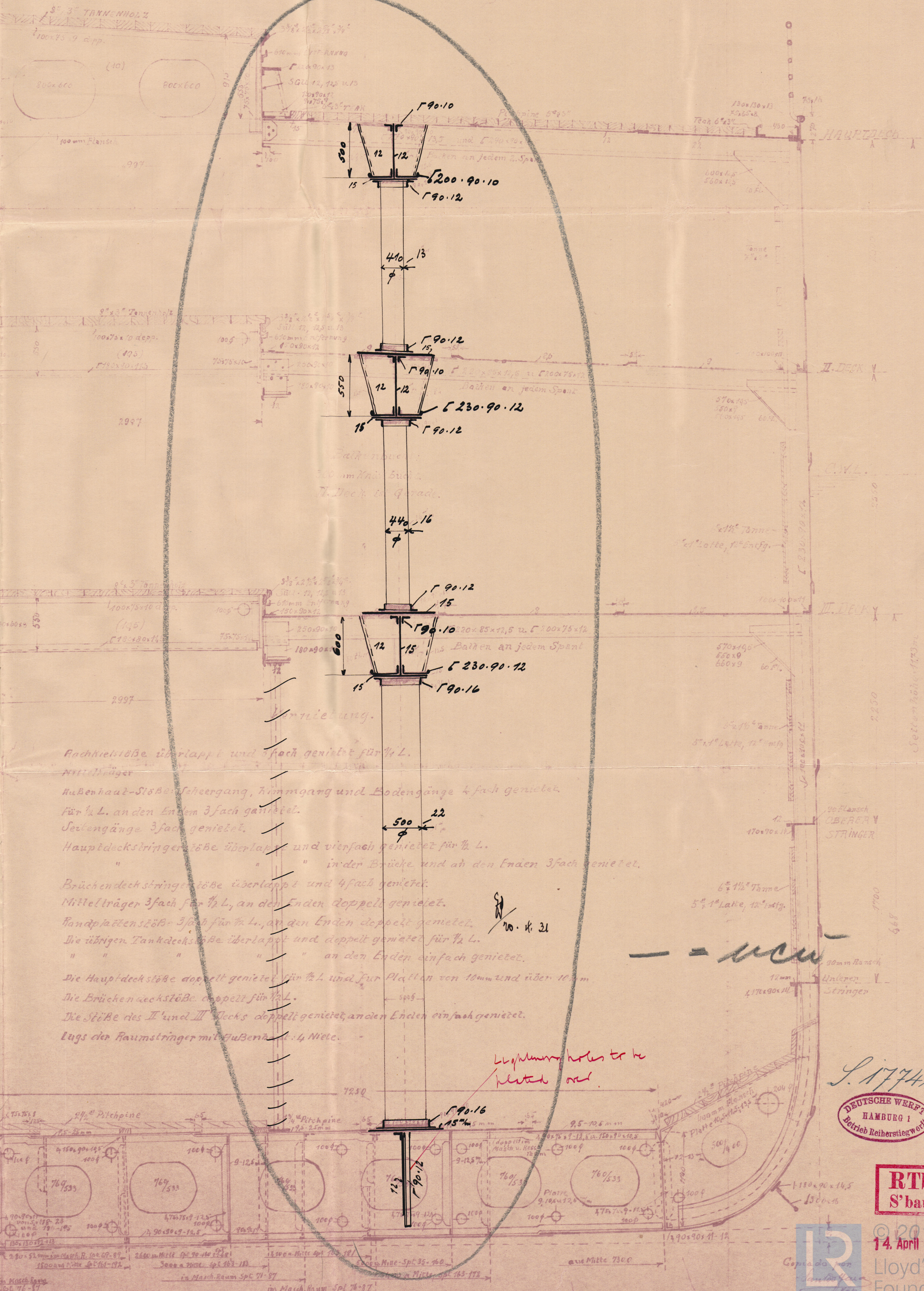


considered for additional hulling only
S.S. "RUY BARBOSA."

1:25

LÄNGE ÜBER ALLES 155,43 m
LÄNGE ZW. PERP. 149,35 m
GRÖSSTE BREITE ÜBER SPANTEN 17,98 m
SEITEHÖHE BIS HAUPTDECK 11,73 m
TIEFENG BIS OBERKANTE KIEL 8,16 m

B+H 29,71; (B+H)·L 4437; L:H = 12,734
KLASS. ZERT. L 2033 100 G



Anchordische überlappung und 3fach genietet für 1/2 L.
Mittelträger
Außenhaut-Stöße überlappung und 3fach genietet
für 1/2 L. an den Enden 3fach genietet.
Seilengänge 3fach genietet.
Hauptdeckstringer überlappung und 4fach genietet für 1/2 L.
in den Brücke und an den Enden 3fach genietet.
Brückendeckstringer überlappung und 4fach genietet.
Mittelträger 3fach für 1/2 L. an den Enden doppelt genietet.
Handplatten 1200-3fach für 1/2 L. an den Enden doppelt genietet.
Die übrigen Tankdeckstöße überlappung und doppelt genietet für 1/2 L.
" " " " an den Enden einfach genietet.
Die Hauptdeckstöße doppelt genietet für 1/2 L. und für Platten von 10mm und über 10mm.
Die Brücken nachstöße doppelt genietet für 1/2 L.
Die Stöße des II. und III. Decks doppelt genietet an den Enden einfach genietet.
Lugs der Raumstringer mit Außenhaut 1/4 Niete.

L. 17741
DEUTSCHE WERKE
HAMBURG
Betrieb Reihenschiffbau

RTb
S'ban

14. April 1931
Lloyd's Register
Foundation

W602-0054

RECEIVED

8th Ruy Barbosa 4

Hamburg Report Nr. 1999

Middle Section



© 2019

Lloyd's Register
Foundation