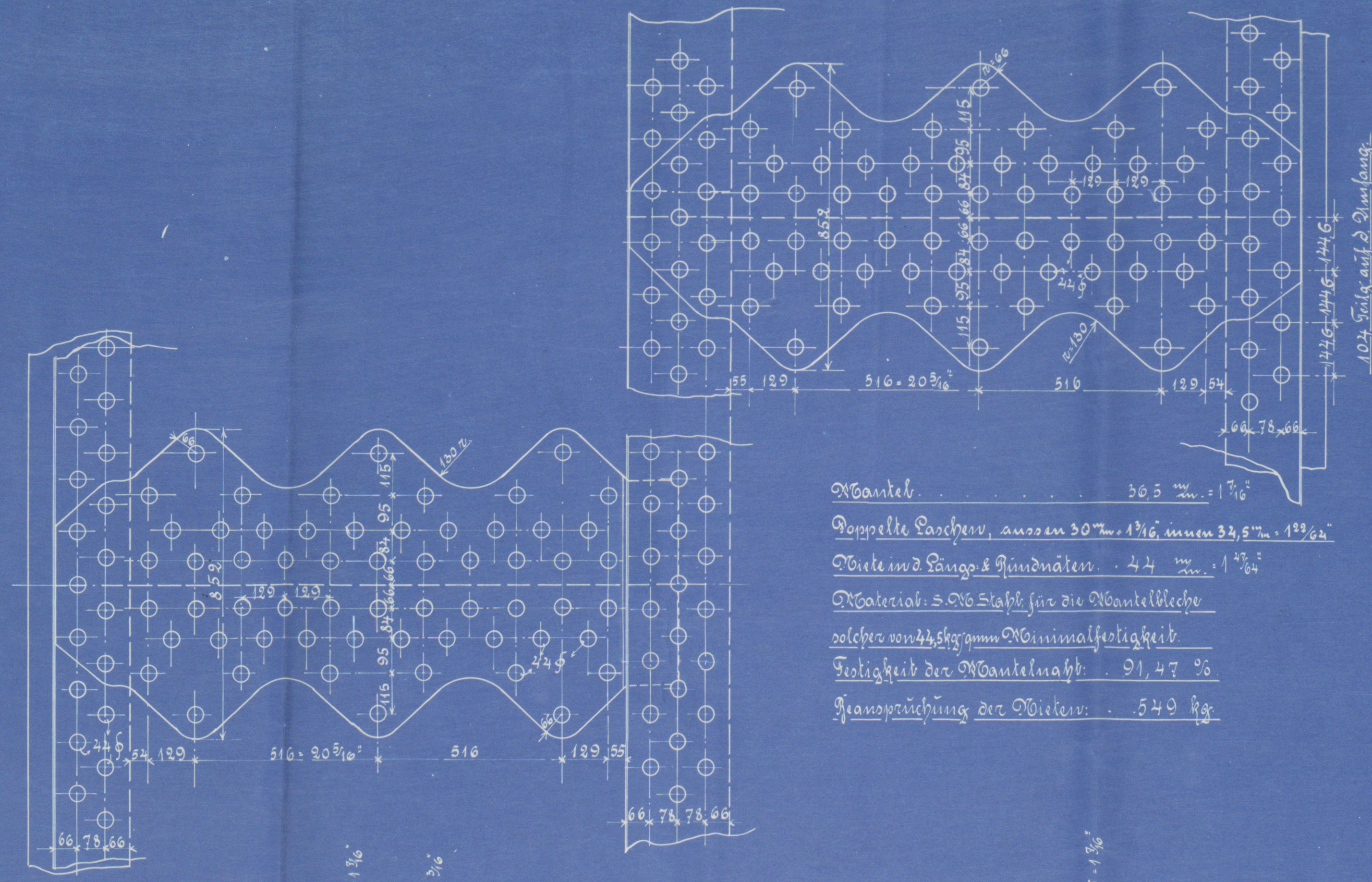


16/4/08

Spinnfläche für 3 Kessel: 827,9 qm = 9015,6 f.
 Spinnfläche für 3 Kessel: 47,1 qm = 505,0 f.

Richter Spinnflächenquerschnitt: 1,022 qm
 22 Flammkesselquerschnitt: 1,285 qm

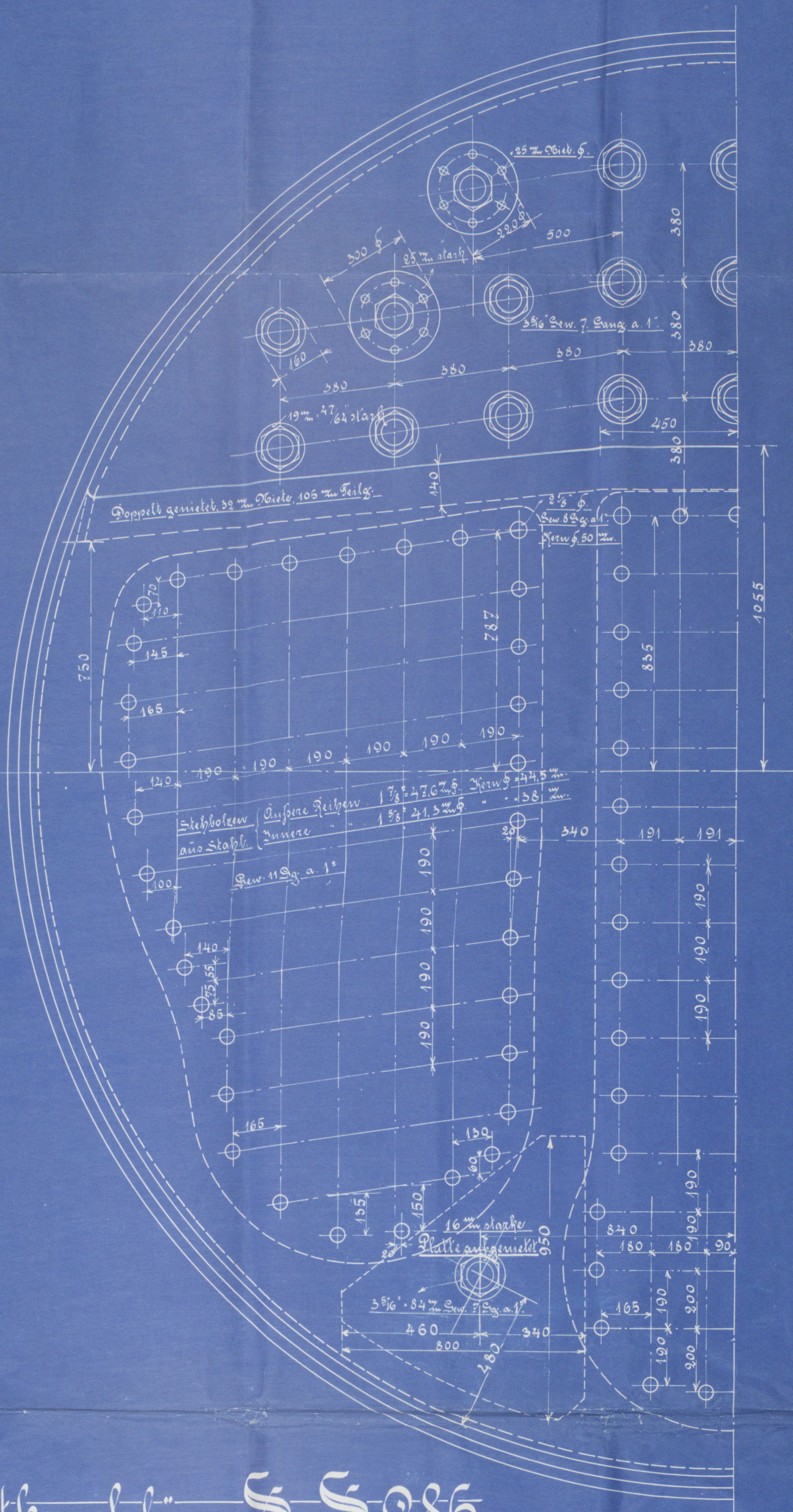
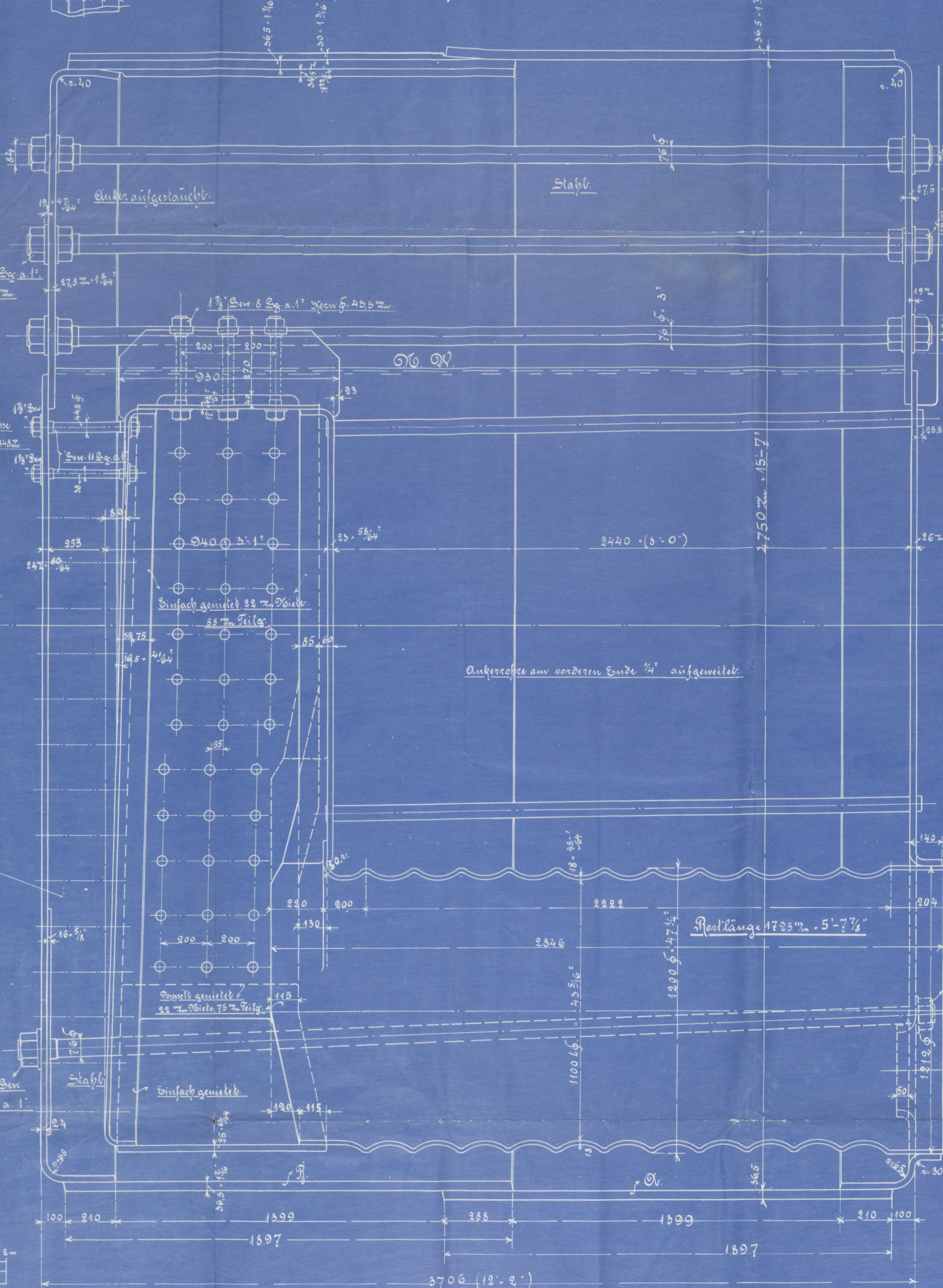
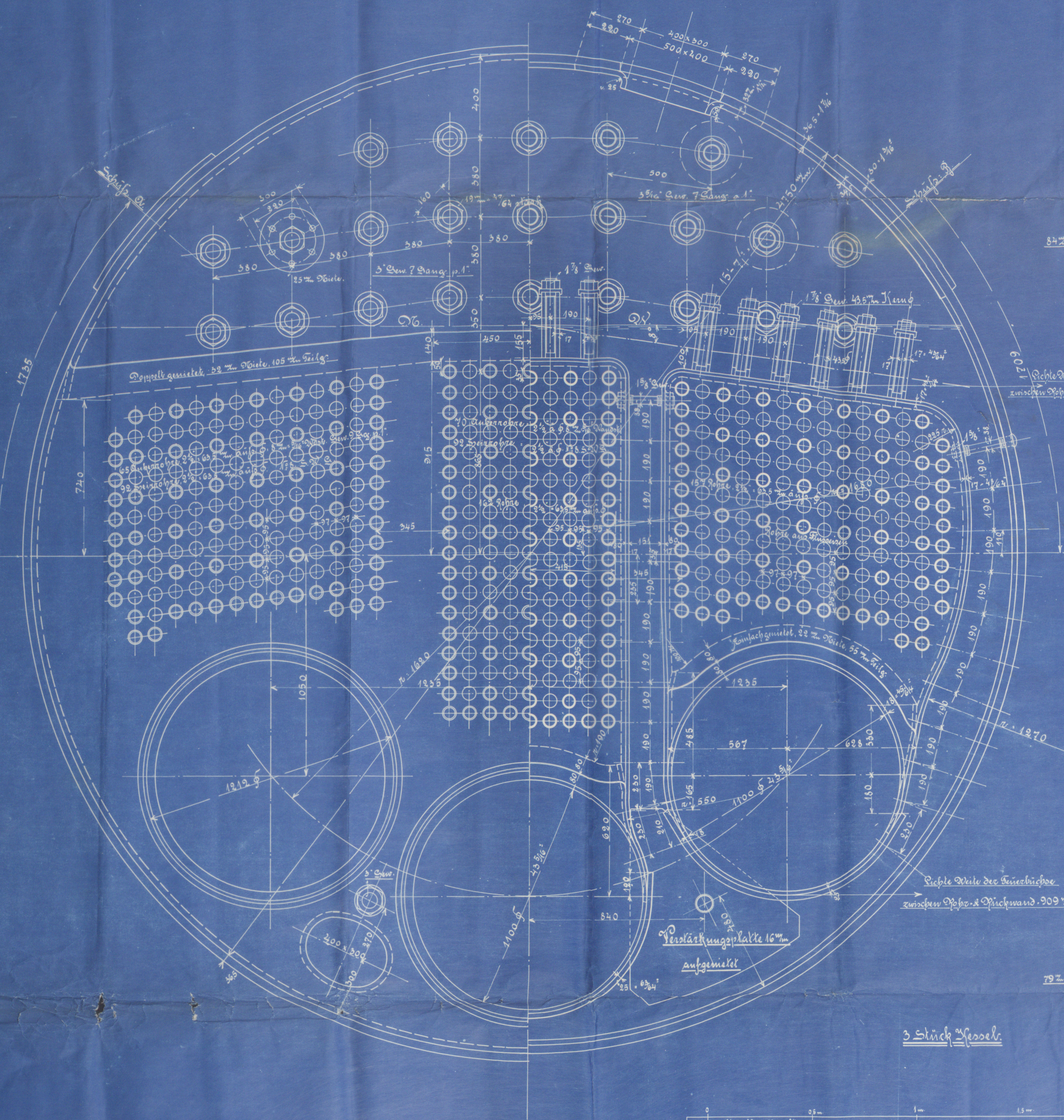


Oberteil: 503 mm x 17 1/2"
 Doppelte Panzerung, aussen 30 mm, 17 1/2", innen 22,5 mm, 17 1/2"
 Dicke und Panzerung Grundmaterial: 44 mm, 1 3/4"
 Material: 306 Stahlguss für die Oberteile
 welche vorzüglichste Verarbeitbarkeit
 Festigkeit der Oberteile: 91,47 %
 Flammkessel der Oberteile: 549 kg

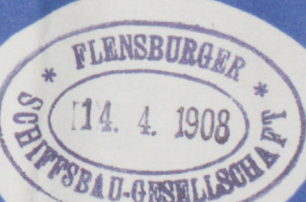
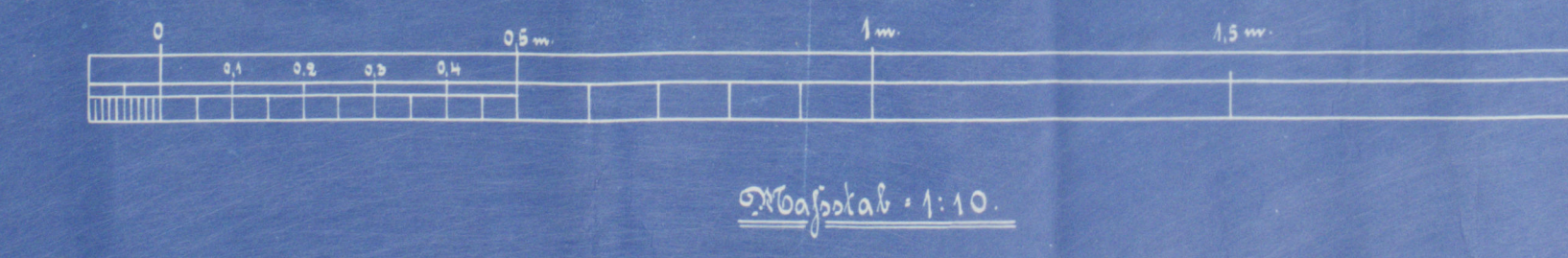
Spinnfläche pro Kessel

3 Flammkessel	16,08 qm = 172,37 f.
476 Spinnkessel	821,81 " = 8794,87 "
3 Feuerkessel	87,50 " = 935,74 "
Oberteile	4,17 " = 44,56 "
Total	879,56 qm = 9369,54 f.

Spinnfläche pro Kessel: 57 qm = 613,3 f.
 Dampfdruck: 15 Atm = 215 lb. p. q.



Hauptkessel für S.S. 286.

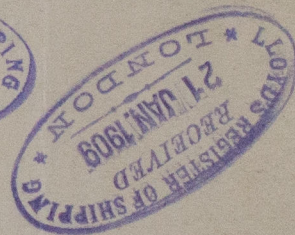


969239a

S.S. "Buffalo."

Hamb. Regt. No. 10718.

Plan
of Main Beilers
for
S.S. No. 286
to be built and engined
by
Flenzburger Schiffbau-
Gesellschaft
of Flensburg



RETAIN



© 2021

Lloyd's Register
Foundation

W549-0223