

14.8.30

# ZWEISCHRAUBEN - MOTORTANKER.

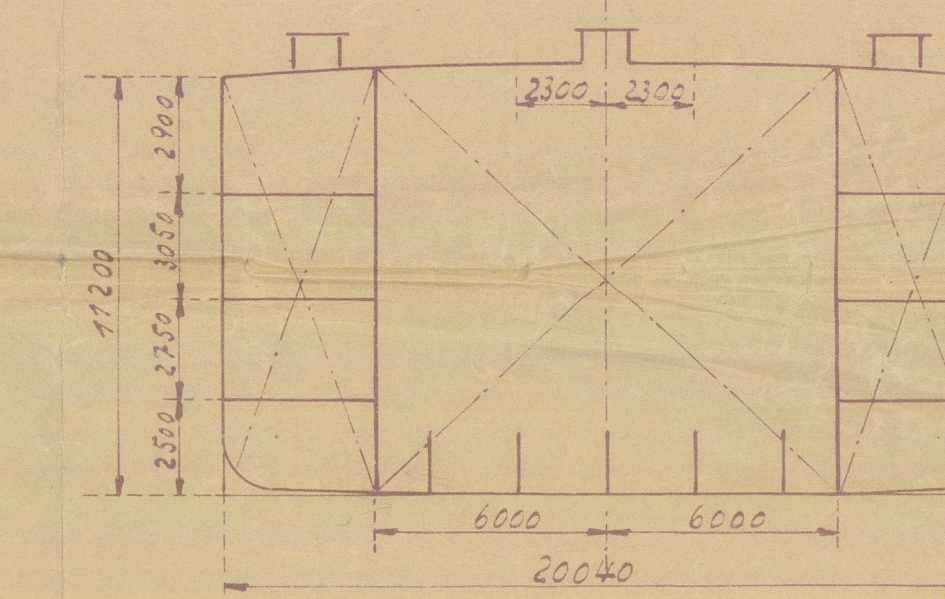
KLASSE: LLOYDS REGISTER 100 A1 CARRYING PETROLEUM IN BULK.

$L \times D = 17.765 \quad L(B+D) = 49.552 \quad \frac{L}{D} = 13,16$

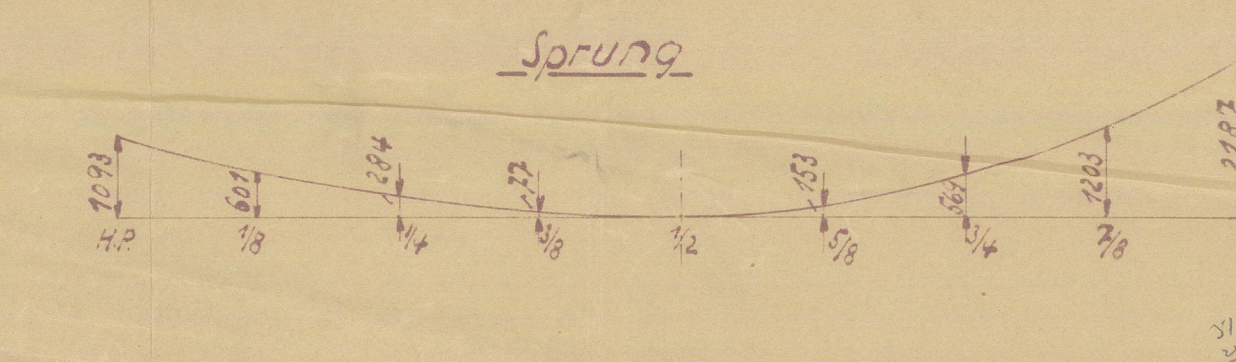
Hauptabmessungen:

Länge über Steven ..... 17,76 m ..... 483,465'  
 Breite auf Spanten ..... 20,04 m ..... 65,75'  
 Seitenhöhe bis Hauptdeck ..... 11,20 m ..... 36,745'

Querschnitt auf 1/2 L



Spurung



Bemerkung:  
 Vorschiff  
 Mittelstück (Kesselraum)  
 Kreuzerdeck  
 Hinterstück  
 Motorfundamente

Alle angegebenen Bulwinke sind D.J.N. Profile

W.S.

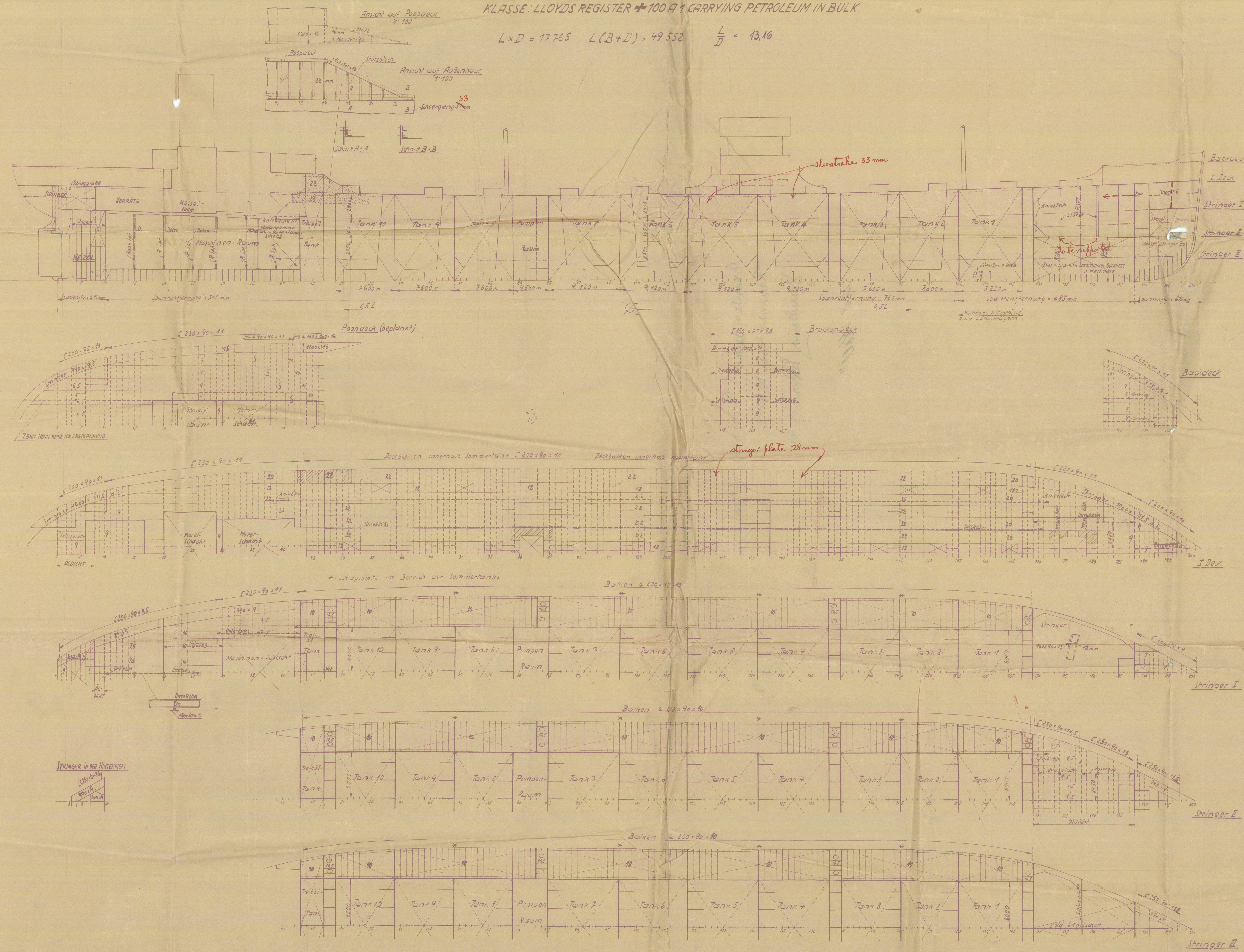
14.8.30

Schiff 142 Zehg. SE 3 Werk-Auftr.

194. EISENLÄNGSSCHNITT u. DECKPLÄNE 20

1:200

W 49-0090





2. Briefe an den  
Leutnant von  
Hamburg

Hamburg Report Nr. 1000

"Hall"

W 49 - 0090



© 2020

Lloyd's Register  
Foundation