

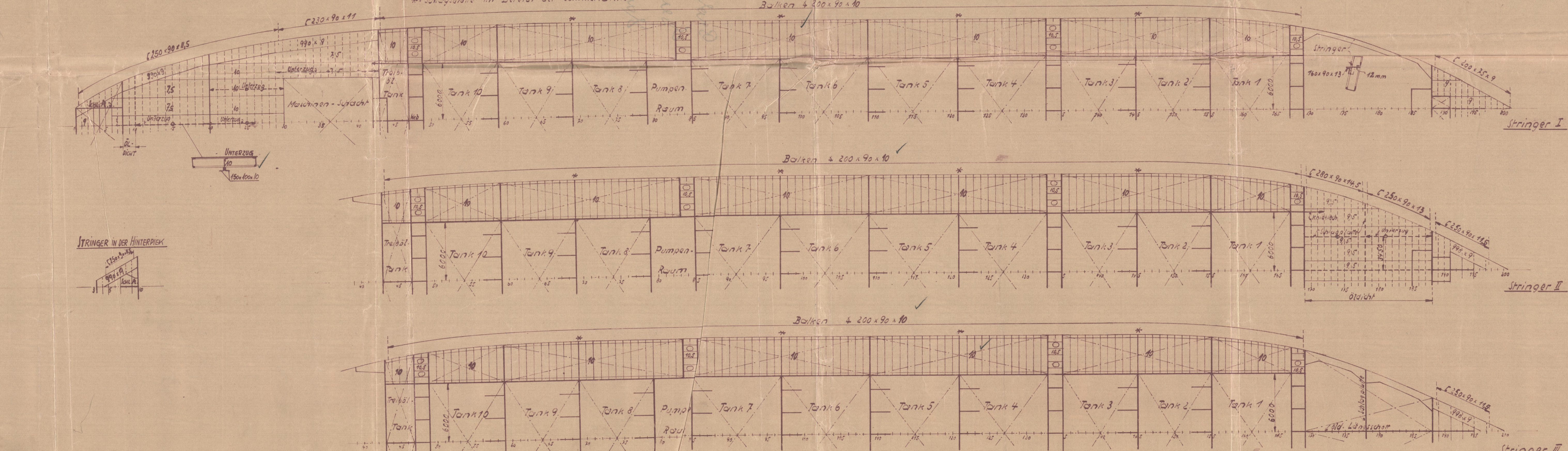
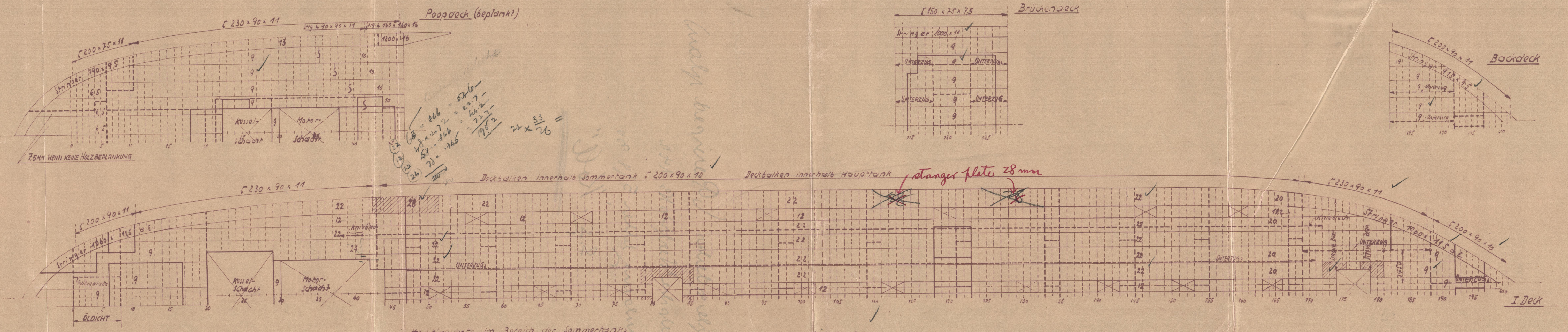
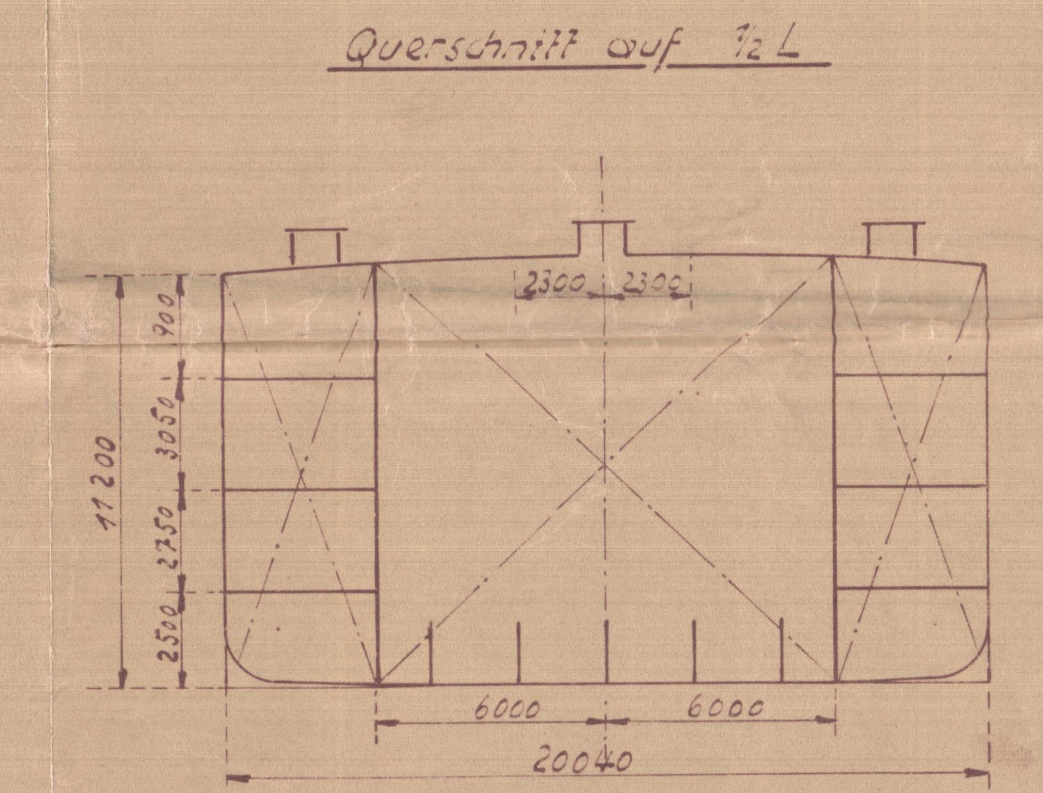
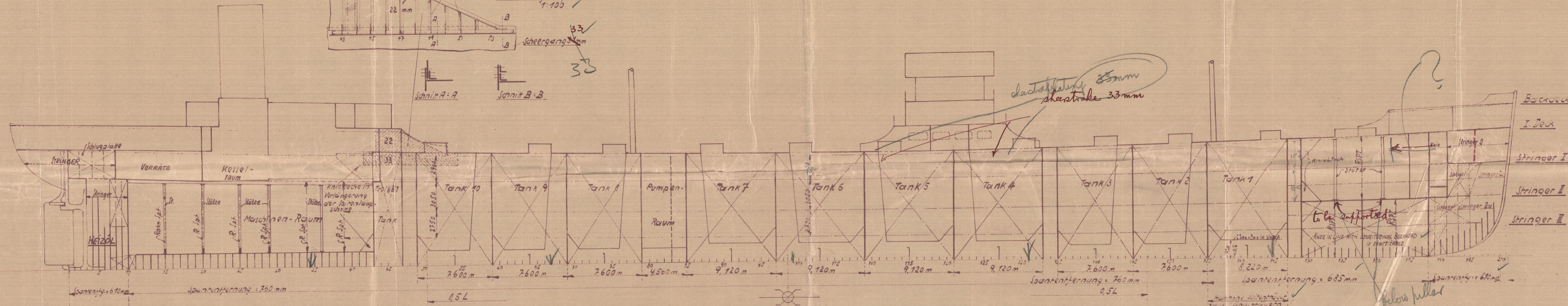
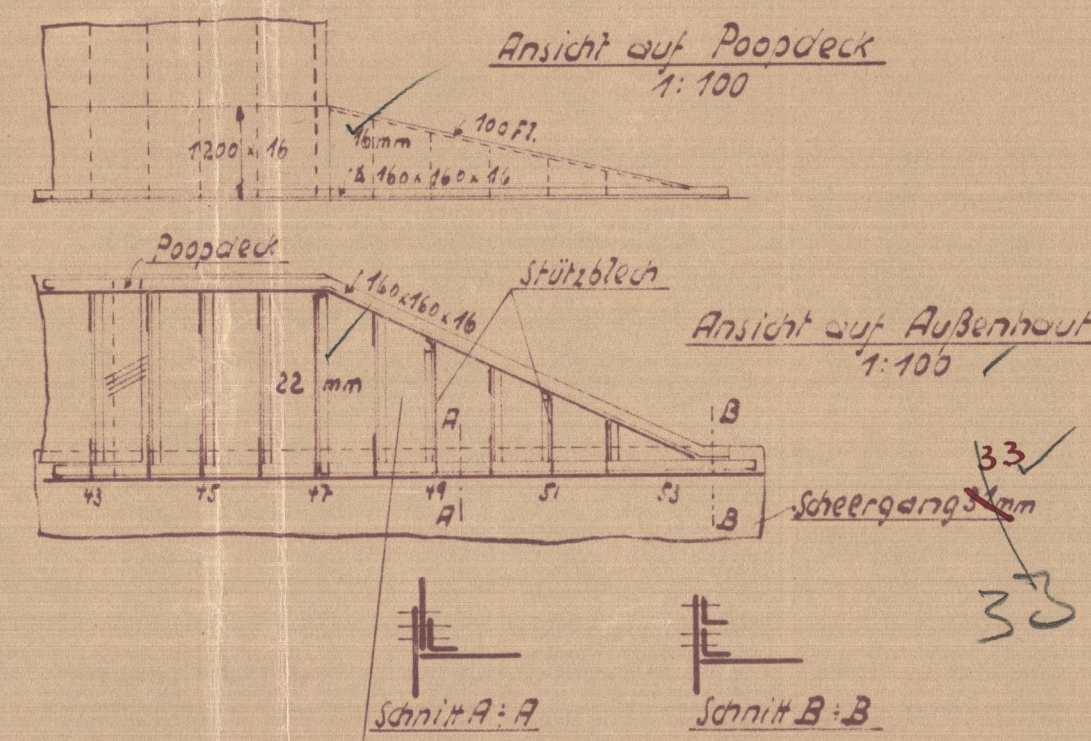
# ZWEISCHRAUBEN - MOTORTANKER.

KLASSE: LLOYDS REGISTER 100 A 1 CARRYING PETROLEUM IN BULK.

$L \times D = 17765$   $L(B+D) = 49552$   $\frac{L}{D} = 13,16$

Hauptabmessungen:

Länge über Steven ..... 177,36 m : 483,465' <sup>4</sup>  
 Breite auf Spanten ..... 20,04 m : 65,75' <sup>4</sup>  
 Seitenhöhe bis Hauptdeck ..... 11,20 m : 36,745' <sup>4</sup>



Bemerkung:  
 Vorschiff  
 Heizöltank (10+15+15)  
 Kreuzerheck  
 Hinterschiff  
 Motorfundamente

Alle angegebenen Bulbwinkel sind D.J.N. Profile



Profile & decks (Revised plan)

Deutsche Werk No. 142

Handing letter 5/8.20

S.S. "Koll"

W49-0089



© 2020

Lloyd's Register  
Foundation