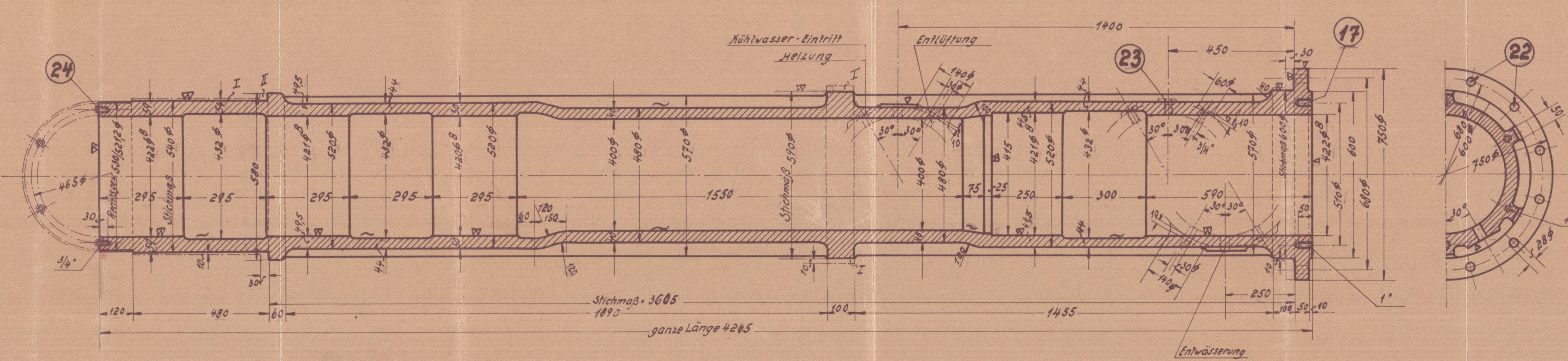


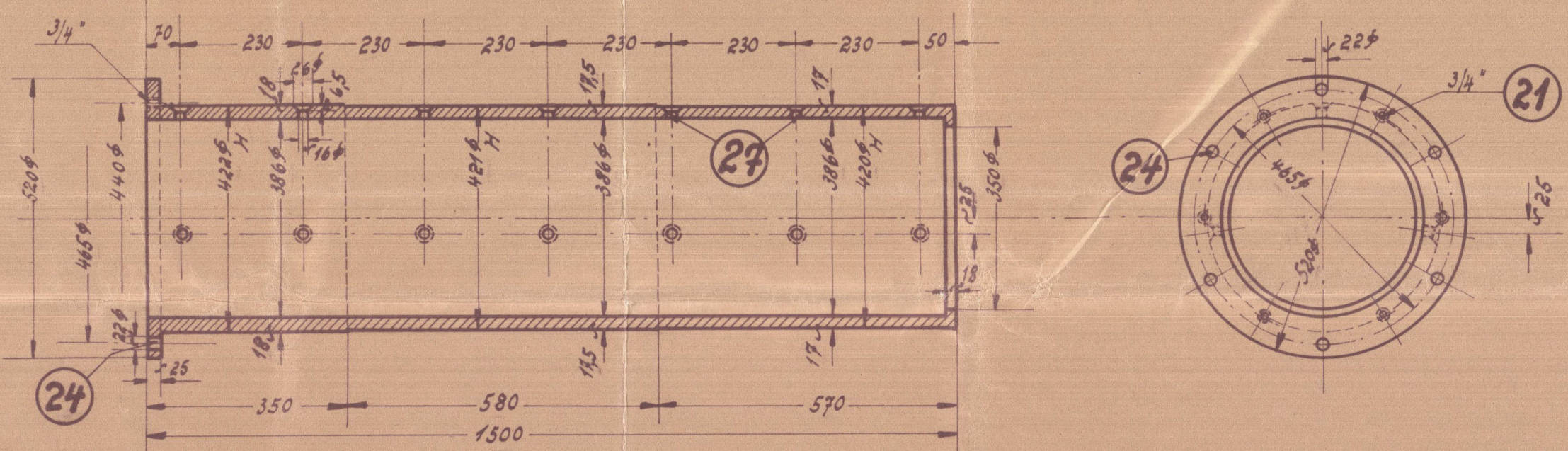
M.1:10

Das Stevenrohr ist bis auf die flächen I und II fertig zu bearbeiten. Nach dem Ausbohren des Stevens und der Schotwand Sp.10, dem Planieren der Stirnfläche des Stevens und des Verstärkungsflansches an der Schotwand sind von den mit "Stichmaß" bezeichneten Abmessungen an Stichmäße anzufertigen, nach denen das Stevenrohr fertig bearbeitet wird.



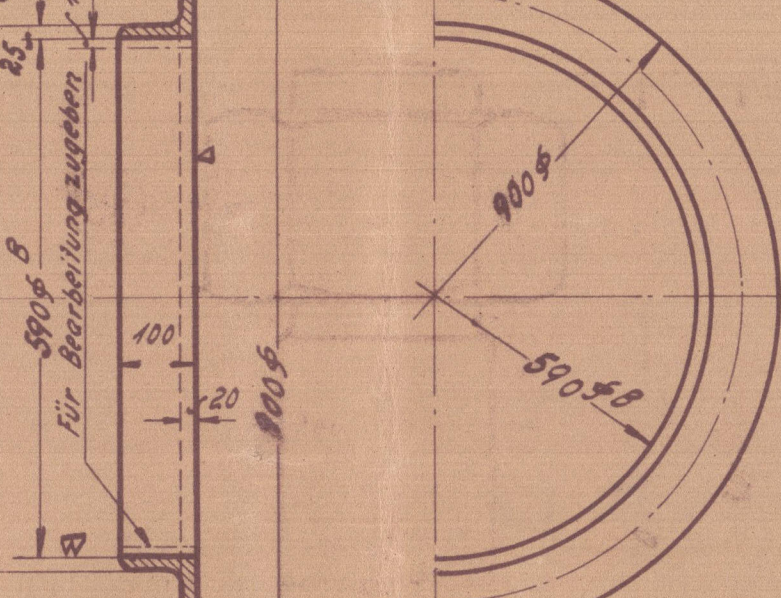
Stevenrohr Ge.14.91

M.1:10



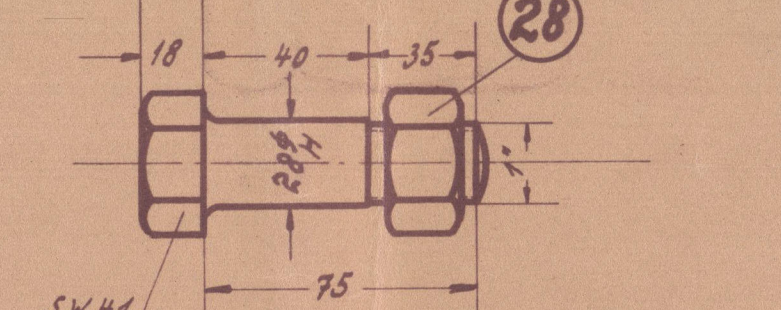
Hinter-Laufbuchse Rq.10

M.1:10



Winkelring Stg.4.5.81

M.1:2.5



Paßschraube St.34.11

M.33 104

Sicherung St.34.11

M.33 104

Schutzblech St.00.21

M.33 104

Sicherungsring Rq.10

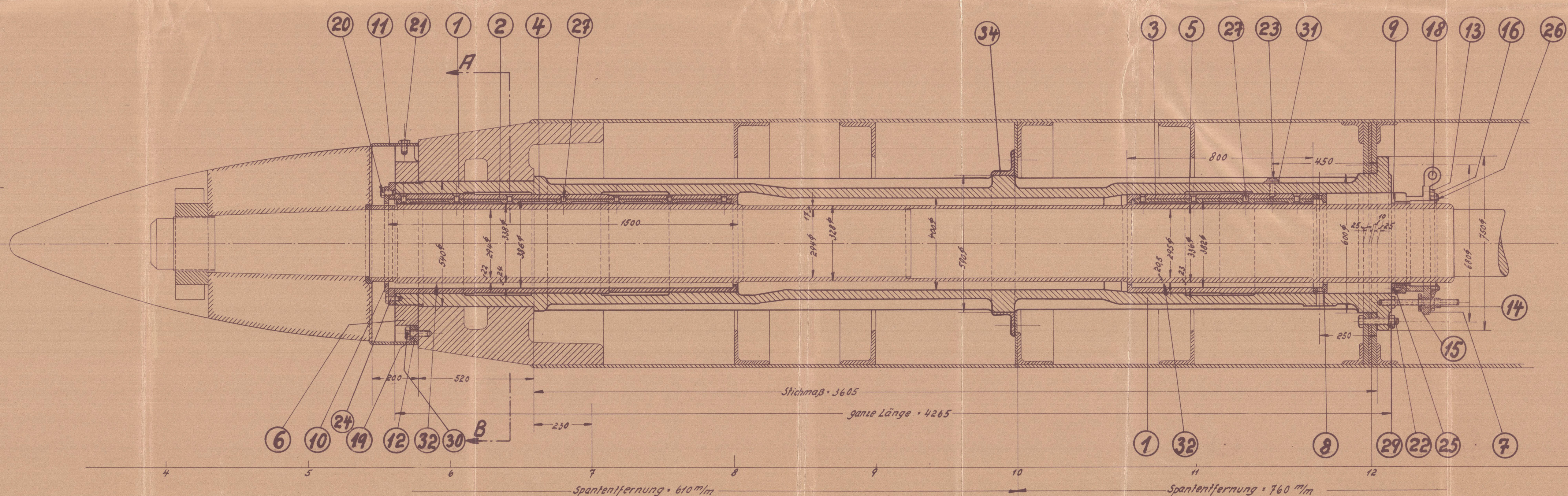
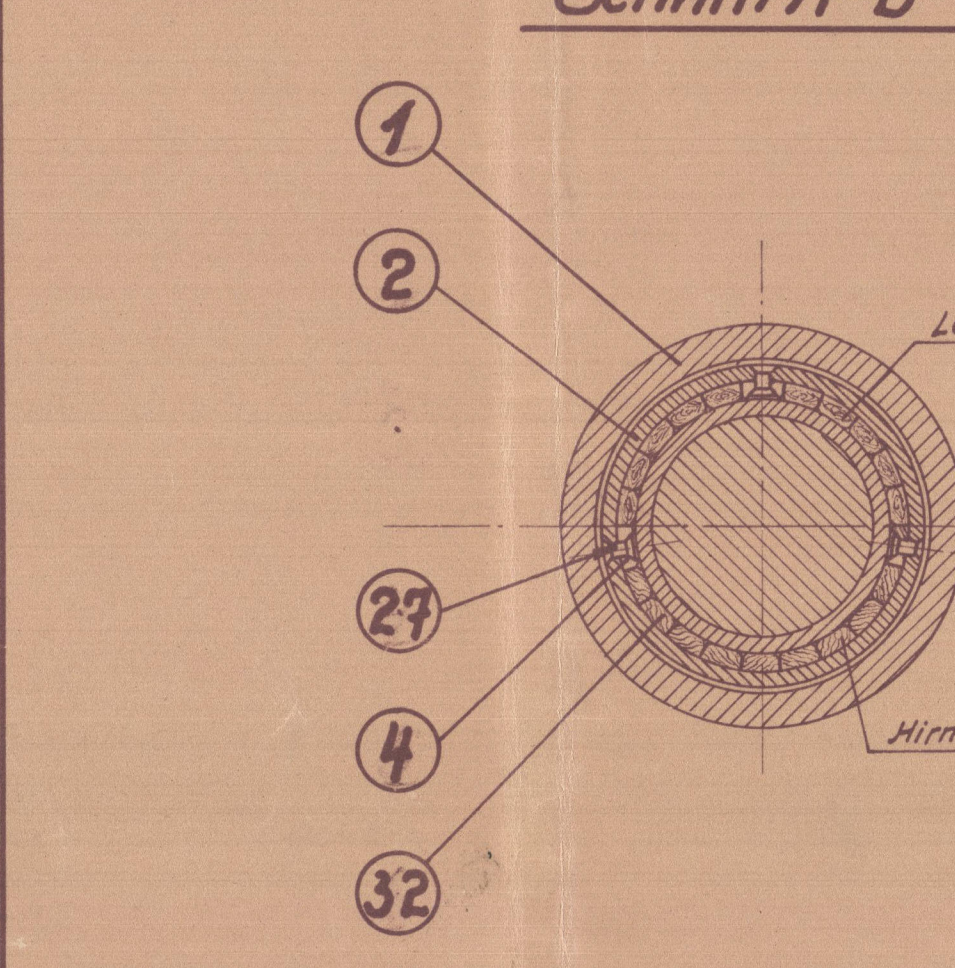
M.33 104

Grundbuchse Rq.10

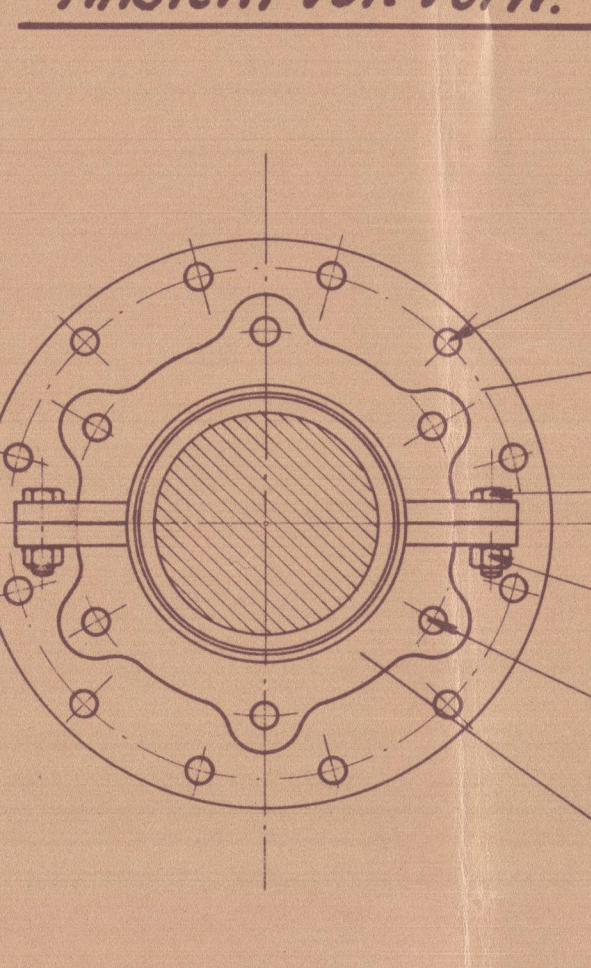
M.33 104

Zusammenstellung des Stopfbuchsenantriebes.

Schnitt A-B



Ansicht von vorn.



M.33 104

Stevenrohrmutter Stg.4.5.81

M.33 104

Wasserring Rq.10

M.33 104

Stopfbuchsenbrillenhälfte Ge.14.91

M.33 104

M.1:10

M.1:1

M.1:1

M.1:1

M.1:1

M.1:1

M.1:5

M.1:10

M.1:1

M.1:1

M.1:1

M.1:1

M.1:1

M.1:5

M.1:10

M.1:1

M.1:1

M.1:1

M.1:1

M.1:1

M.1:5

M.1:10

M.1:1

M.1:1

M.1:1

M.1:1

M.1:1

M.1:5

M.1:10

M.1:1

M.1:1

M.1:1

M.1:1

M.1:1

M.1:5

M.1:10

M.1:1

M.1:1

M.1:1

M.1:1

M.1:1

M.1:5

M.1:10

M.1:1

M.1:1

M.1:1

M.1:1

M.1:1

M.1:5

M.1:10

M.1:1

M.1:1

M.1:1

M.1:1

M.1:1

M.1:5

M.1:10

M.1:1

M.1:1

M.1:1

M.1:1

M.1:1

M.1:5

M.1:10

M.1:1

M.1:1

M.1:1

M.1:1

M.1:1

M.1:5

M.1:10

M.1:1

M.1:1

M.1:1

M.1:1

M.1:1

M.1:5

M.1:10

M.1:1

M.1:1

M.1:1

M.1:1

M.1:1

M.1:5

M.1:10

M.1:1

M.1:1

M.1:1

M.1:1

M.1:1

M.1:5

M.1:10

M.1:1

M.1:1

M.1:1

M.1:1

M.1:1

M.1:5

M.1:10

M.1:1

M.1:1

M.1:1

M.1:1

M.1:1

M.1:5

M.1:10

M.1:1

M.1:1

M.1:1

M.1:1

M.1:1

M.1:5

M.1:10

M.1:1

M.1:1

M.1:1

M.1:1

M.1:1

M.1:5

M.1:10

M.1:1

M.1:1

M.1:1

M.1:1

M.1:1

M.1:5

M.1:10

M.1:1

M.1:1

M.1:1

M.1:1

M.1:1

M.1:5

M.1:10

M.1:1

M.1:1

M.1:1

M.1:1

M.1:1

M.1:5

M.1:10

M.1:1

M.1:1

M.1:1

M.1:1

M.1:1

M.1:5

M.1:10

M.1:1

M.1:1

M.1:1

M.1:1

M.1:1

M.1:5

M.1:10

M.1:1

M.1:1

M.1:1

M.1:1

M.1:1

M.1:5

M.1:10

M.1:1

M.1:1

M.1:1

M.1:1

M.1:1

M.1:5

M.1:10

M.1:1

M.1:1

M.1:1

M.1:1

M.1:1

M.1:5

M.1:10

M.1:1

M.1:1

M.1:1

M.1:1

M.1:1

M.1:5

M.1:10

M.1:1

M.1:1

M.1:1

M.1:1

M.1:1

M.1:5

M.1:10

M.1:1

M.1:1

M.1:1

M.1:1

M.1:1

M.1:5

M.1:10

M.1:1

M.1:1

M.1:1

M.1:1

M.1:1

M.1:5

M.1:10

M.1:1

M.1:1

M.1:1

M.1:1

M.1:1

M.1:5

M.1:10

M.1:1

M.1:1

M.1:1

M.1:1

M.1:1

M.1:5

M.1:10

M.1:1

M.1:1

M.1:1

M.1:1

M.1:1

M.1:5

M.1:10

M.1:1

M.1:1

M.1:1

M.1:1

M.1:1

M.1:5

M.1:10

M.1:1

M.1:1

M.1:1

M.1:1

M.1:1

M.1:5

M.1:10

M.1:1

M.1:1

M.1:1

M.1:1

M.1:1

M.1:5

M.1:10

M.1:1

M.1:1

M.1:1

M.1:1

M.1:1

M.1:5

M.1:10

M.1:1

M.1:1

M.1:1

W49-0081

Herrn Kube

Deutsche Kraft No. 147

Hamburg letter 5/7.30

S.S. Koll

Hamburg Report Nr. 1969



© 2020

Lloyd's Register
Foundation