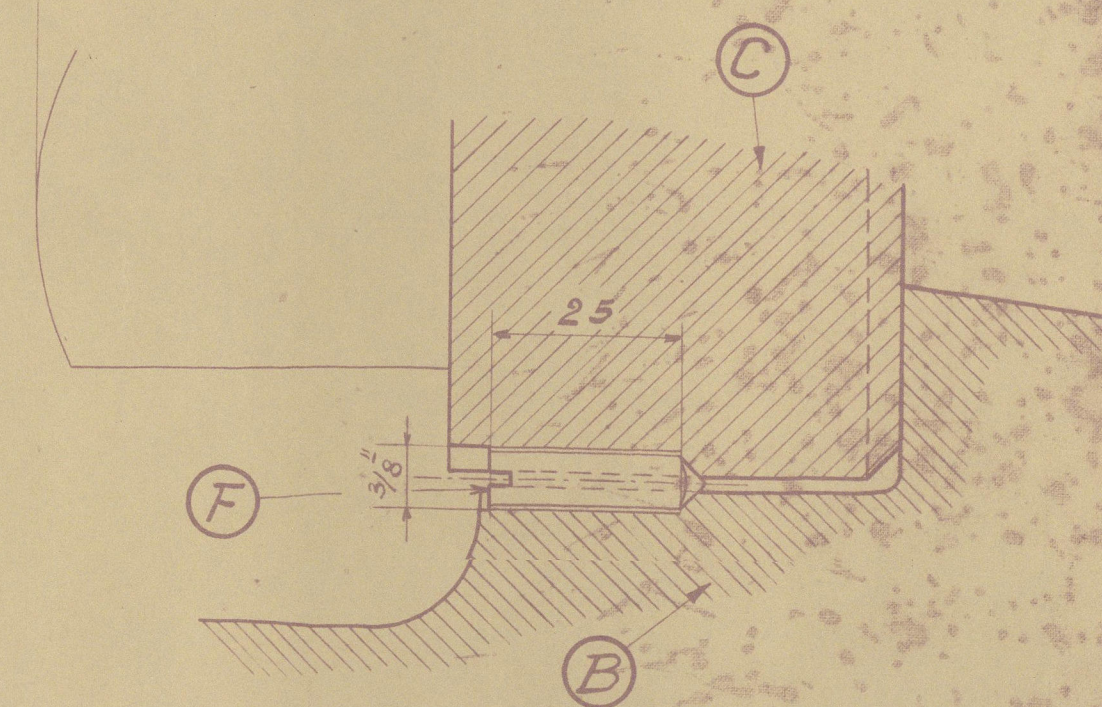
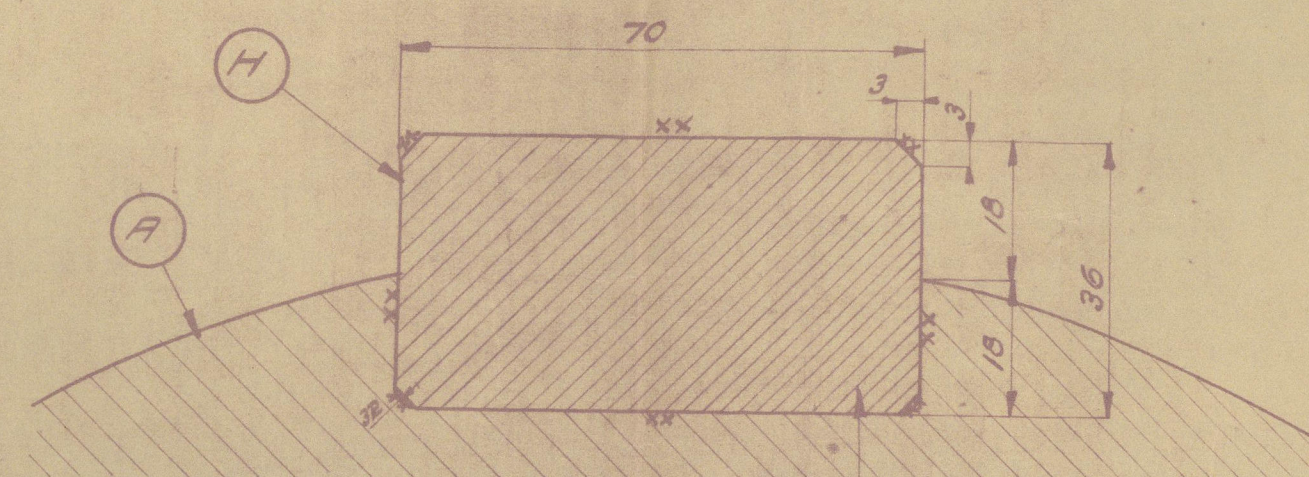


SRAMMA H.C.D. OCH DELNING
SOM VID ÖVRIGA AXELKOPPL

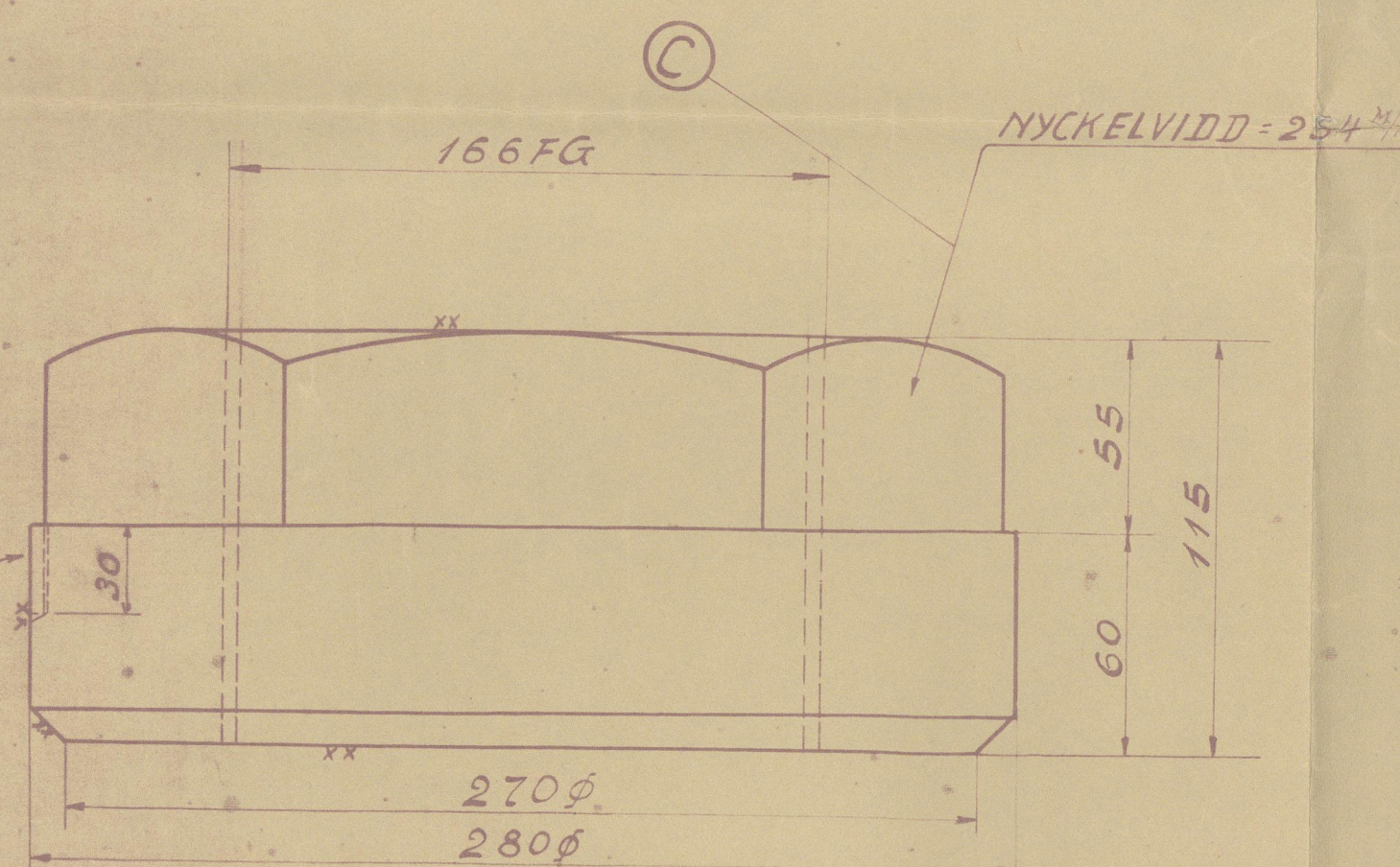
MONTAGERING ANVÄNDES ENDAST VID
INSÄTTNING OCH UTTAGNING AV AXELN.
BORTTAGES SEDAN AXELN INMONTE-
RATS I KUGGVÄXELN.



DESSA HÅL UPPMÄRKES OCH BOB-
RAS EFTER BEFINTLIGA AXELKOPF-
LINGEN SAMT BEOTCHAS TILL SAM-
MANS MED DENNA VID MONTERINGEN
I FÆRTYGET. BEFINTLIGA BULTAR
ANVÄNDAS.



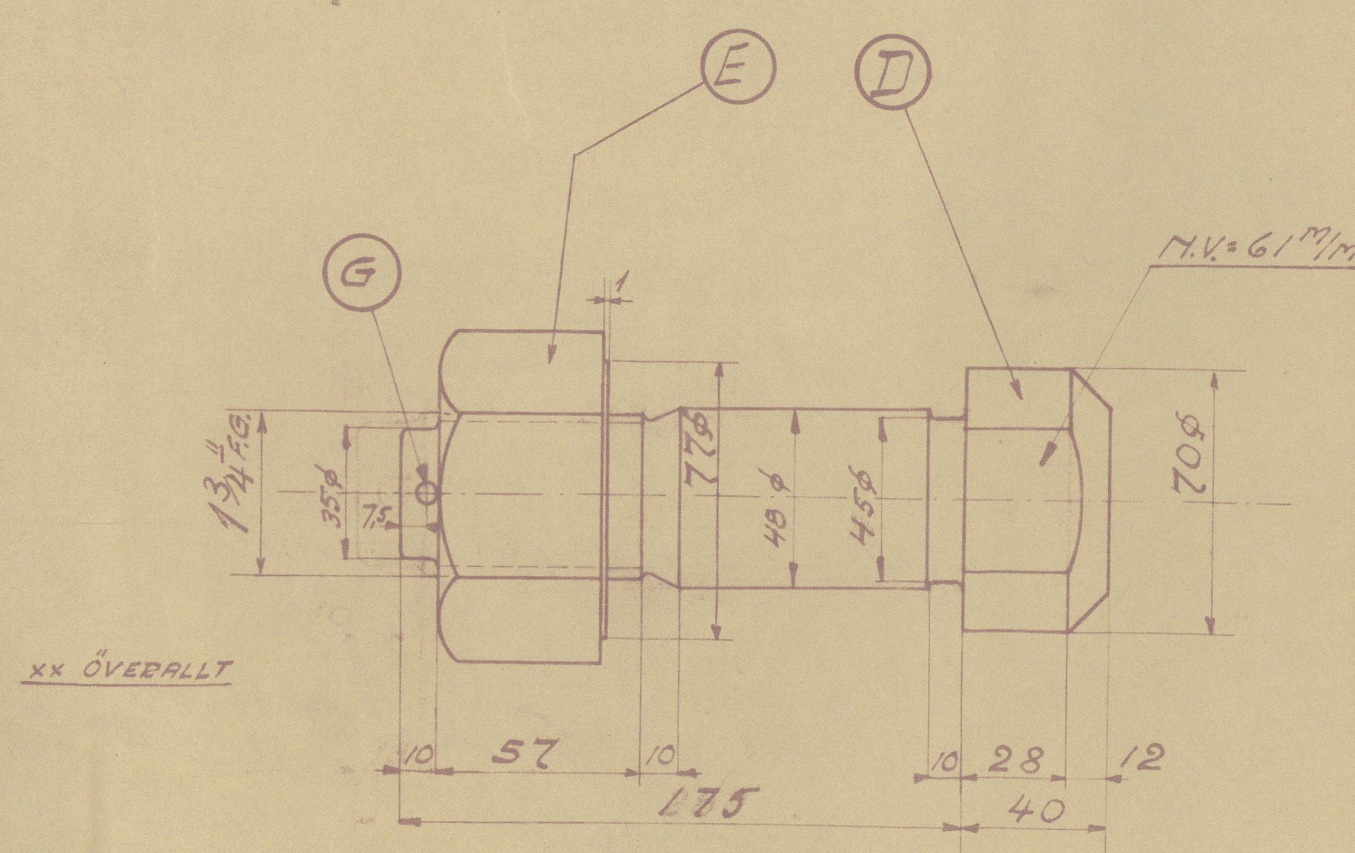
2 KILAR PLACERAS 180°
FRÅN VARANDRA.



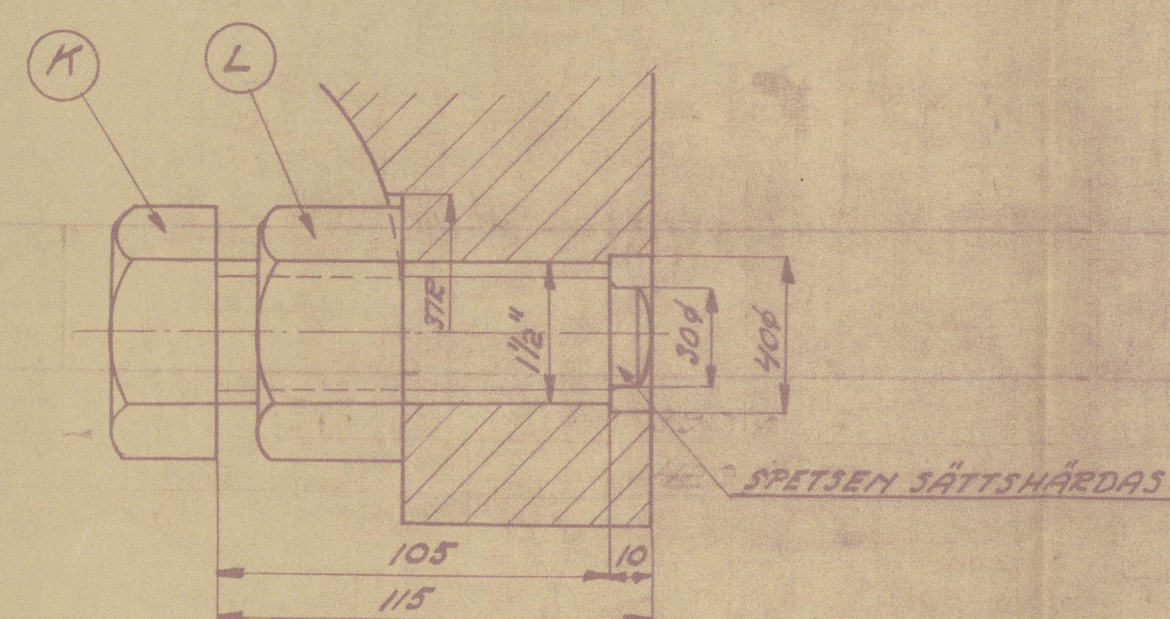
3/8" GÄNGOR FÖR
STOPPSRUV F

DESSA HÅL UPPMÄRKES EFTER
INHÅLIGA AXELN SAMT BROTCHAS
TILLSAMMANS MED DENNA.

25T. DIAMETRALT MÖTSATTA
HÅL MED 1 1/2" GÄNGNING
FÖR SPRÄNGSKRUV "K".



XX ÖVERALLT



SPETSEN SÄTTSHÄRDAS

SMIDES I HEL RING OCH UPP-
SKÄRES EFTER BEARBETNINGEN

A	1	SM JÄRN	BUNTLAGERAKEL
B	1	"	" KOPPLING
C	1	"	" MUTTER
D	9	"	" BULT 1 3/4"
E	9	"	" MUTTER
F	1	"	" STOPPSKRUV 3/8"
G	9	"	" SPRINT 5x50 1/2"
H	2	"	" KIL BK 70x550 1/2"
J	1	"	" BILG
K	2	"	" SPRÅNGSKRUV
L	2	"	" MUTTER TILL D.O

414 Z-14 1921
EN. GANG ENL. RITN.
5/5 "BODEN"

430 Z14 1928
1 GÅNG ENL RITN
TILL S/S "NARVIK"

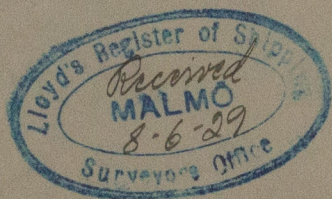
⁵/₅ NARVIK
AVLOPSTURBINANLÄGGNING
BUNTLÄGERAXEL OCH
AXELKOPPLING

1:10, 1:50, 1:2, 1:1 3/728

13/6/25

© 2020
31026
Lloyd's Register
Foundation

W455 - 0154



W455-0154



© 2020

Lloyd's Register
Foundation