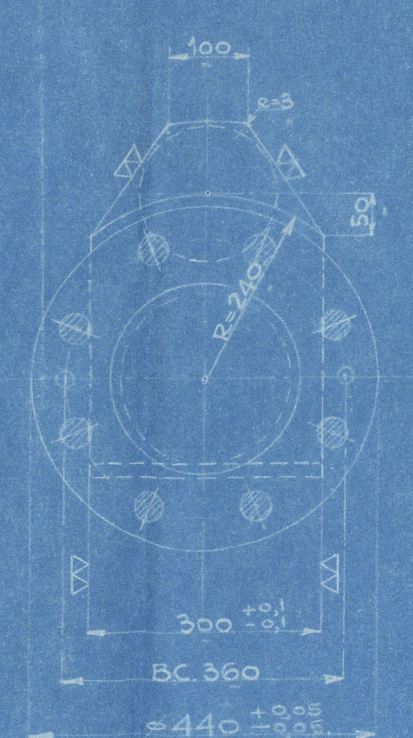
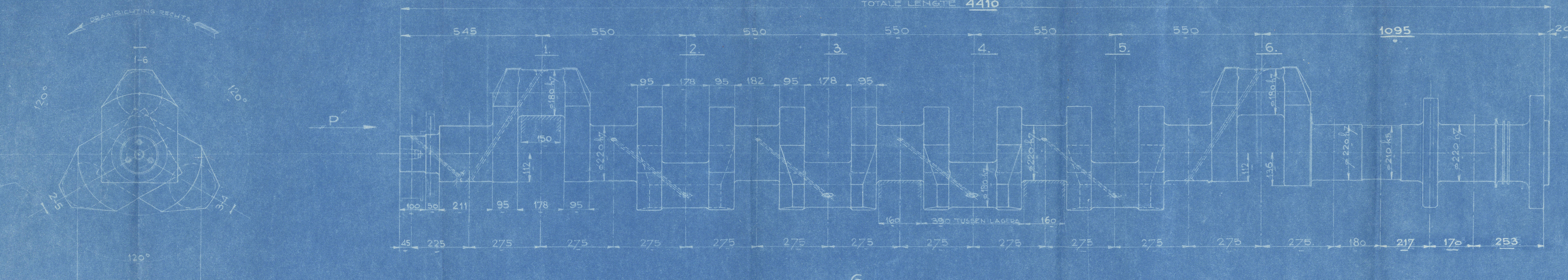


GEREEDSCHAAPLIJST				
VAN	GER. NO.	AANWEZIG	BENAMING	LEG. NO.
ONDERSTAANDE	8041	MAAT	BOOSMAL	1
LEG. NO. ZIJN	B.752	"	BOOSMAL 230	1
BEWERKINGS-	B.340	"	BOOSMAL 230	1
BLADEN	130030	"	CON. PEN	1
AANWEZIG				

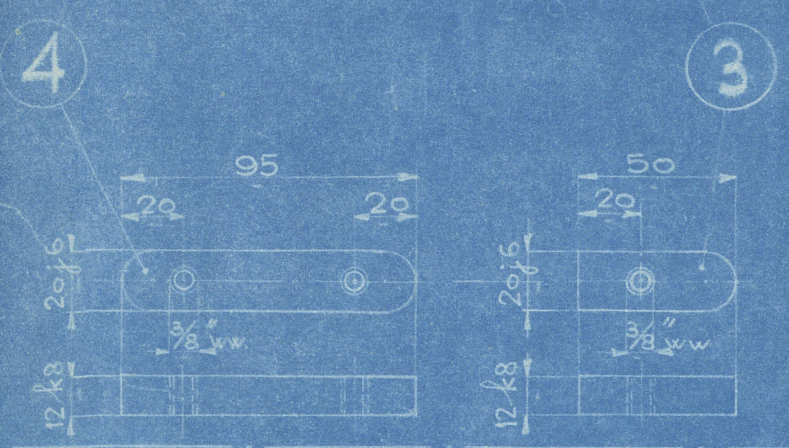
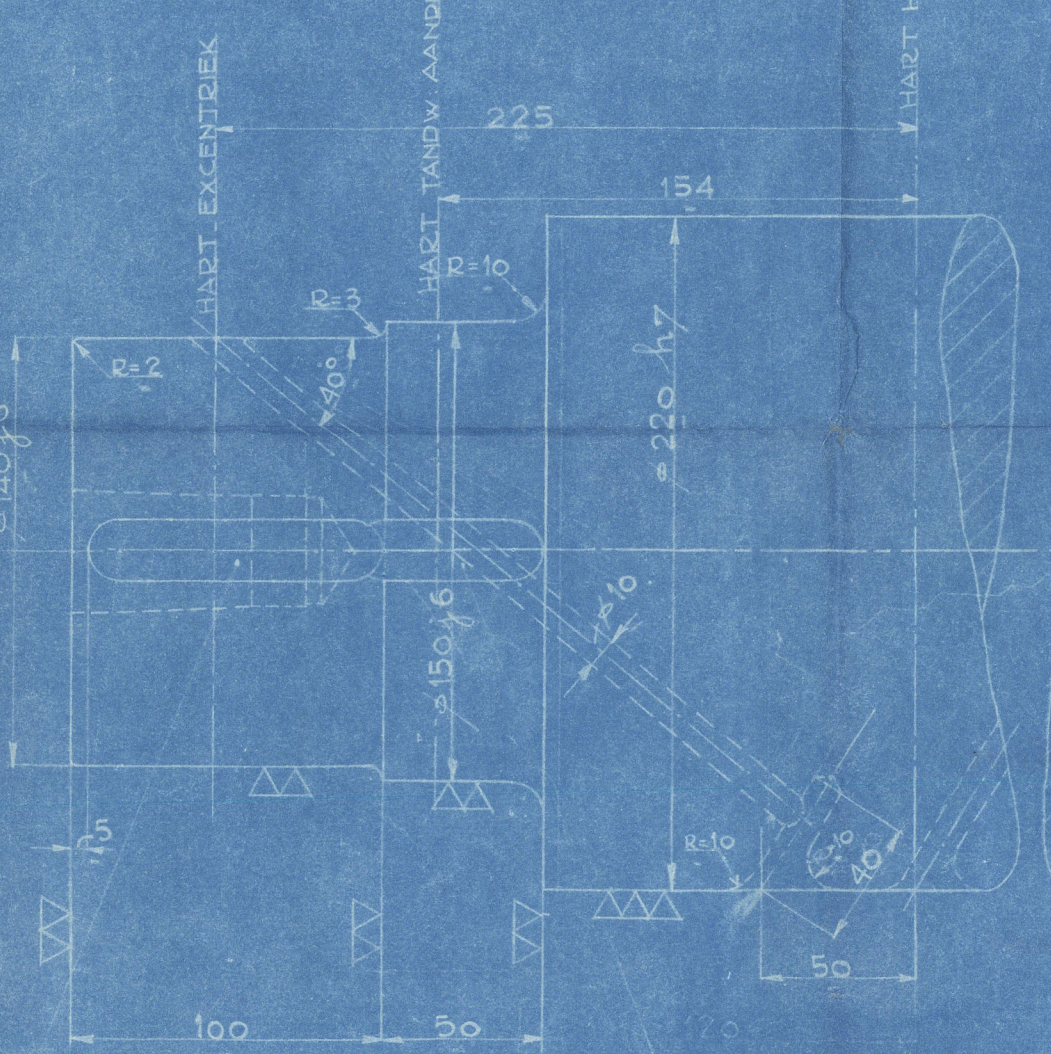
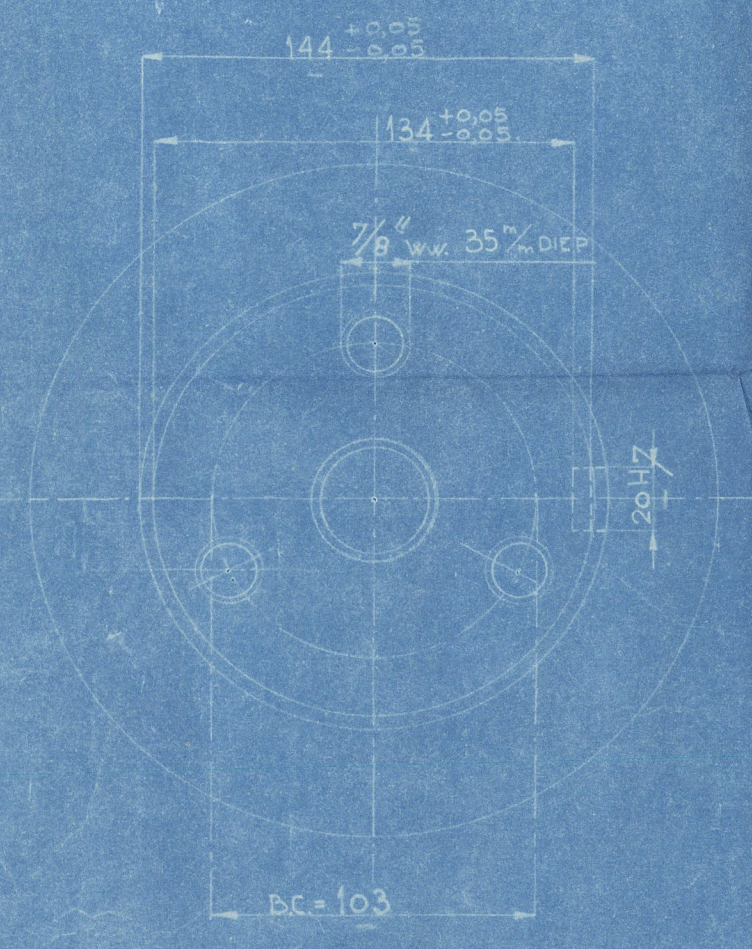
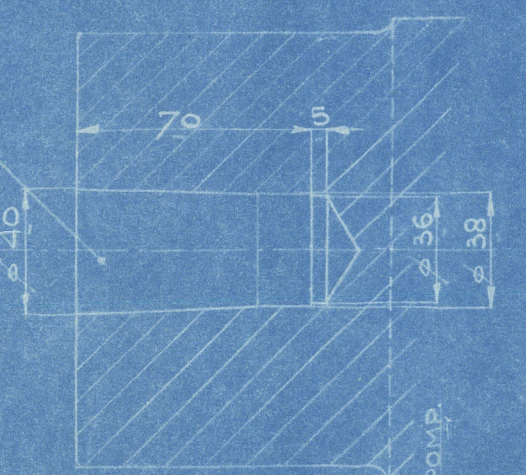
Dim.	Tal.
250 x 8	+0.015
220 x 7	+0.015
210 x 5	+0.015
180 x 7	+0.015
154 x 8	+0.015
150 x 8	+0.015
140 x 8	+0.015
50 x 7	+0.015
40 x 7	+0.015
20 x 7	+0.015
20 x 6	+0.015
12 x 8	+0.015

GEZIEN VOLGENS PULP



DETAIL A

GAT VOORBOREN OP 3/8  
NADGAAN OP 3/8  
DAARNA RUIMEN  
MORSE CONUS N° 5

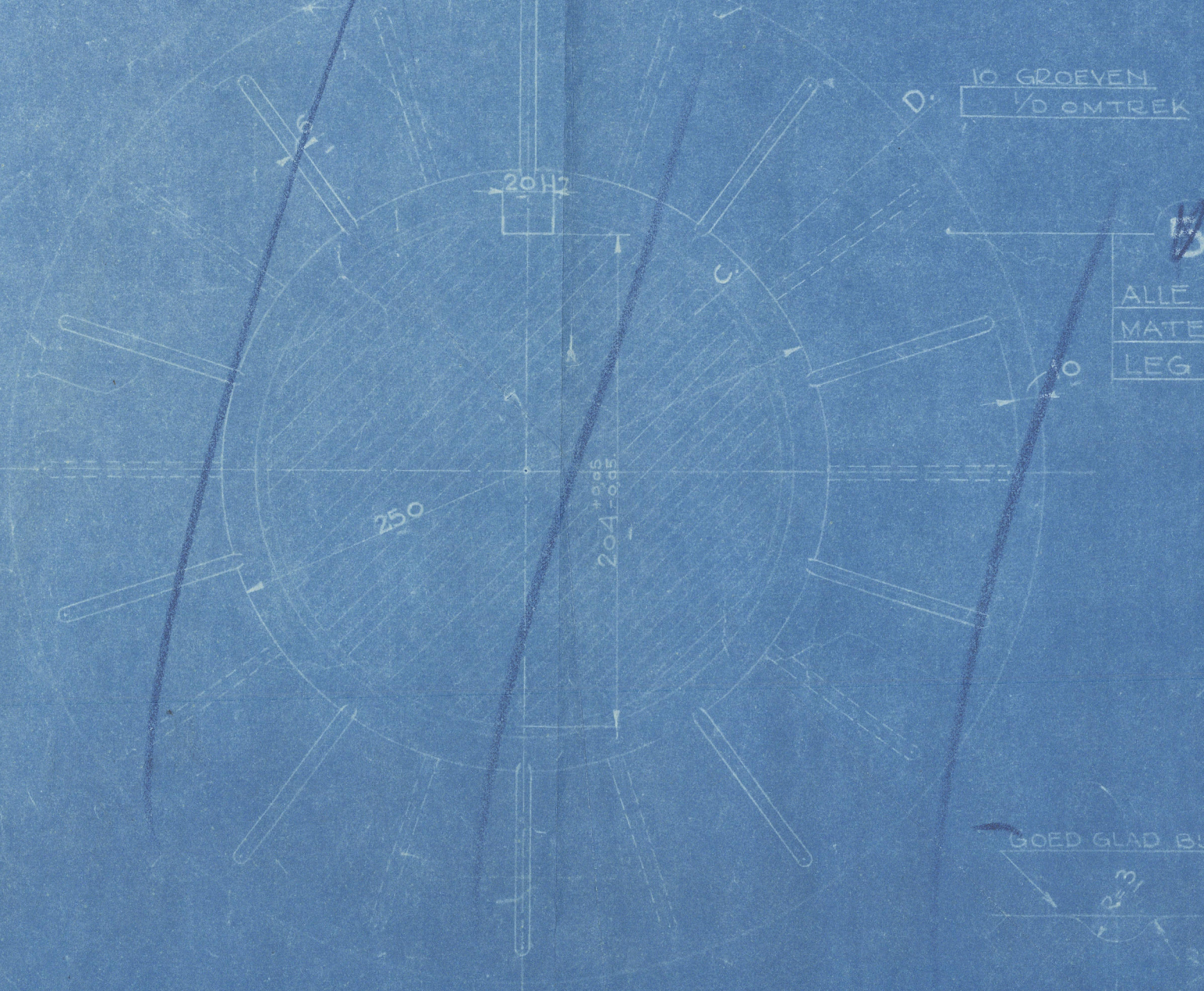


3

ALLE OCHTERDE  
KANTEN VAN KRUK-  
WANGEN GOED  
AFRONDEN MET R=3

AANZICHT TEGEN KRAAG VOOR KRUKAS  
VOLGENS LEG N° 5

DOORONDE C-D



ALLE KRUKHALZEN EN LAGERTAPPEN POLUSTEN

VERBRANDINGS VOLGORDE VOOR RECHTSDRAAIEN: 1-3-5-6-4-2-1  
VERBRANDINGS VOLGORDE VOOR LINKSDRAAIEN: 1-2-4-6-5-3-1

TOELAATBARE AFWUKINGEN

ONROND OF OVAAL - 0.025 mm  
AFWUKINGEN PARALLELLEIT VAN KRUK- EN  
LAGERTAPPEN - 0.15 mm PER METER  
EXCENTRICITEIT VAN EEN LAGERTAP  
TEN OPZICHT VAN TWEE ANDERE 0.05 mm

LONDON COPY.

MATERIAAL: TREKSTERKHEID 52-58 kg/mm²

REK 24-30% L=3

NET KEUR LLOYDS

MAIN DIESEL ENGINE TRUNK PISTON TYPE	
FOUR STROKE SINGLE ACTING	
NUMBER OF CYL	6
BORE OF CYL	300 mm
STROKE	480 mm
NUMBER OF REV	280
MAX PRESSURE	45 kg/cm²
M.I.D.	61 kg/cm² 390
WEIGHT OF FLYWHEEL	1304 kg
DIA OF FLYWHEEL	1100 mm
SHIP BUILDERS	GEORGE BROWN GREENOCK

ORDER	N°	MATERIAAL	OMSCHRIJVING	MEET- NUMMER	PROF- NUMMER	NETO- GEMIDT	BRUTTO- GEMIDT
32750	14	GECON	BEZ				
CALQUE: 31400-14				SCHAALEN 1:10			
KRUKAS							
T.M.S. 506							
WERKSPOR-AMSTERDAM							
HET AUTORENTOEGEVOEGD OVEREENKOMSTIGHEID							
LLOYD'S REGISTER							



Crankshaft

proposed by Messrs Wicksdon  
for  
560 ton tankers to be built  
by

George Brown & Co  
Caird Shipyard Greenock

~ Lord No 207  
Africa Shell

~~Wicksdon~~

(2)

RETAIN



© 2020

Lloyd's Register  
W430-0207  
Foundation