

# COMMISSIE TOT VASTSTELLING VAN DE UITWATERING. SCHEMA TOT PLAATSING DER MERKEN.

Aan *den Heer Principal Surveyor*  
*to Lloyd's Register, R'dam.*

Volgens *nevensgaand* certificaat N<sup>o</sup>. **5287** dd. *9 Juli 1932*  
bestemd voor het *stoom* schip "*Farnsum*"  
moet het uitwateringsmerk worden aangebracht aan beide zijden van het schip, overeenkomstig  
het hieronder aangegeven diagram.

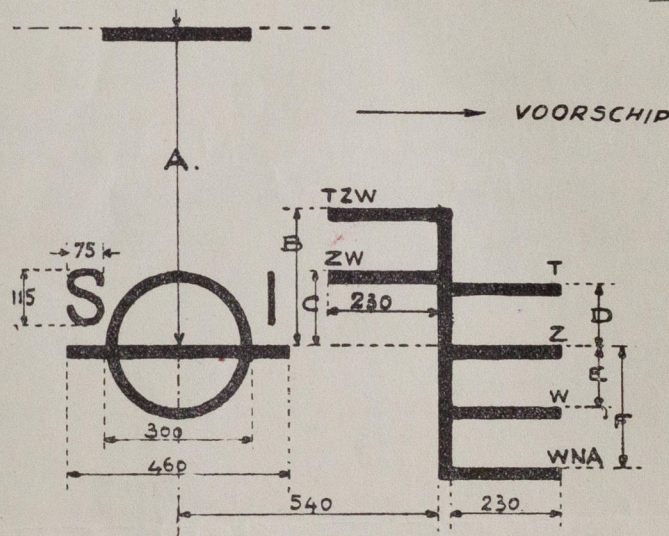
Bedoeld certificaat kan door U aan de betrokken reederij overhandigd worden, nadat het  
merk behoorlijk is aangebracht, waarvan bericht bij ons wordt ingewacht.

's-Gravenhage, *9 Juli* 19*32*.

De bovenkant der meetlijn ligt even hoog als  
de bovenkant van het *stalen*  
*hoofd* dek in de zijde.

De Secretaris.  
Plv. Secretaris.

*Wandruil*



De afstand A bedraagt *107* cm.

"	"	B	"	<i>33</i>	"
"	"	C	"	<i>17</i>	"
"	"	D	"	<i>16</i>	"
"	"	E	"	<i>16</i>	"
"	"	F	"	—	"

*Nieuw 5/7 1932*  
*Rotterdam J. J. H. H. H.*

Alle lijnen moeten eene dikte hebben van 25 mm, zij moeten in houten schepen worden uitgestoken  
en in stalen schepen worden ingecenterd.

De uitwateringslijnen worden aan SB en BB vóór den cirkel geplaatst.

Bij geklasseerde schepen worden de letters SI vervangen door de gebruikelijke aanvangsletters  
van het bureau, waarbij het schip geklasseerd is.