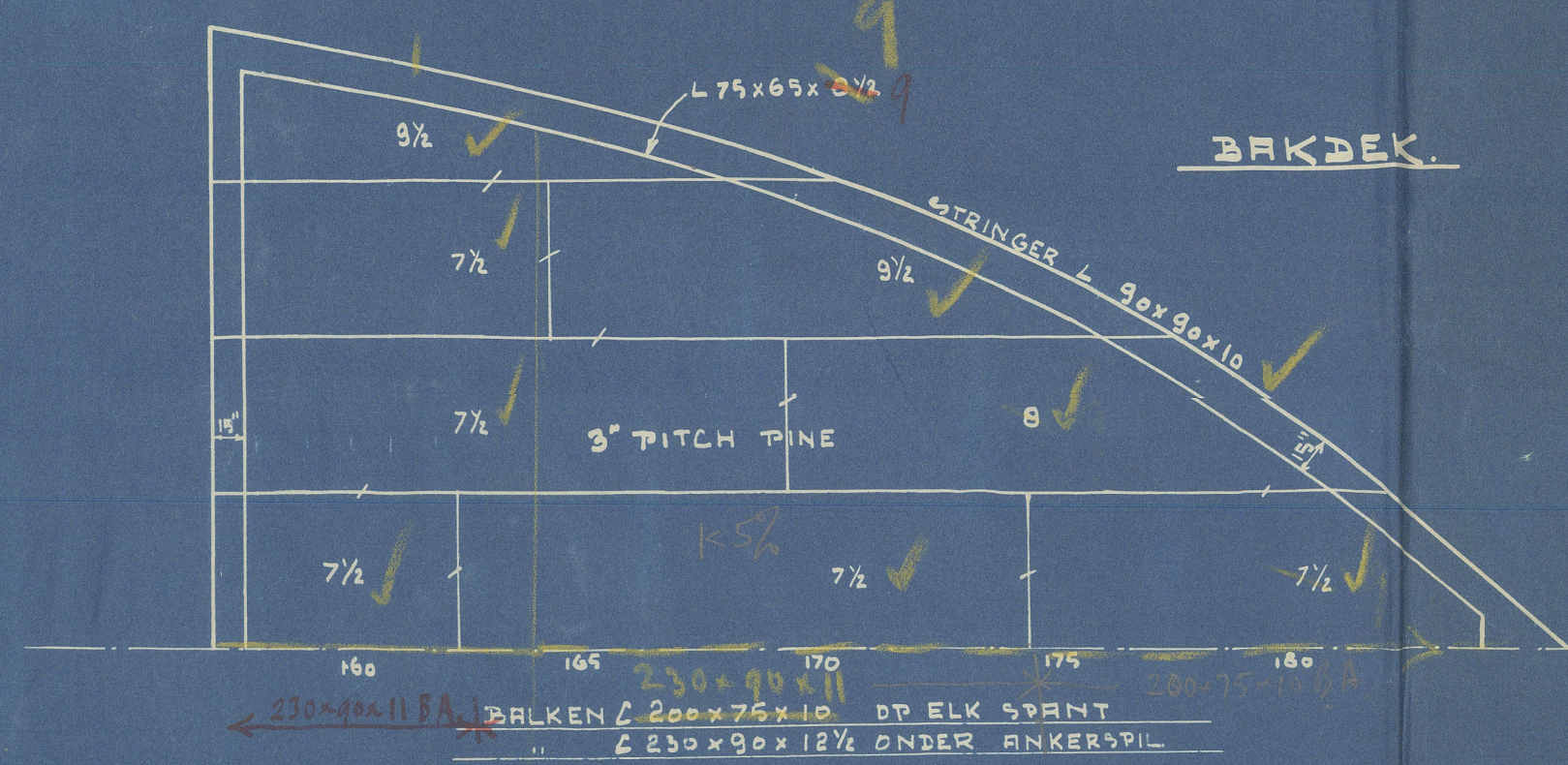
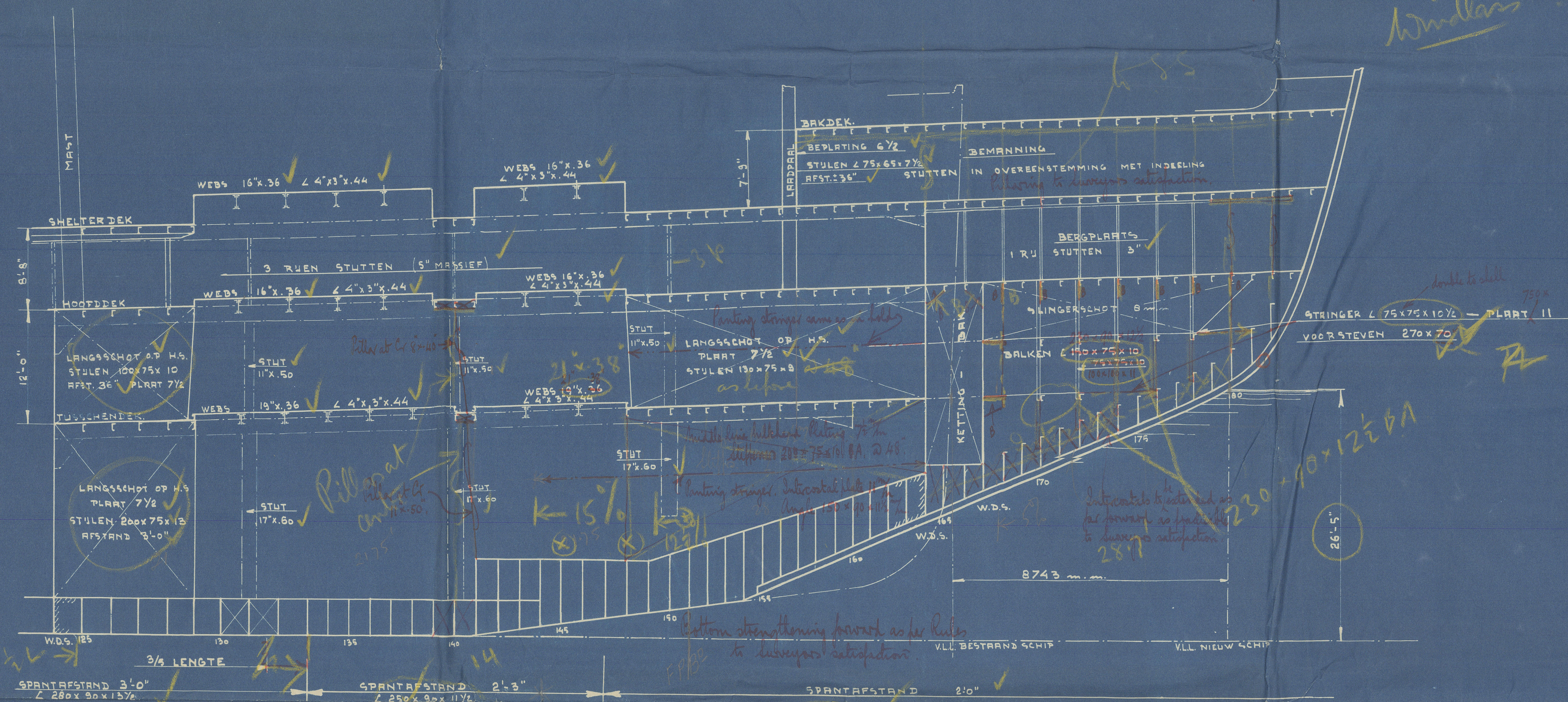


Office



Simulas supported to designers satisfaction

Windlass 55



Equipment

Painting

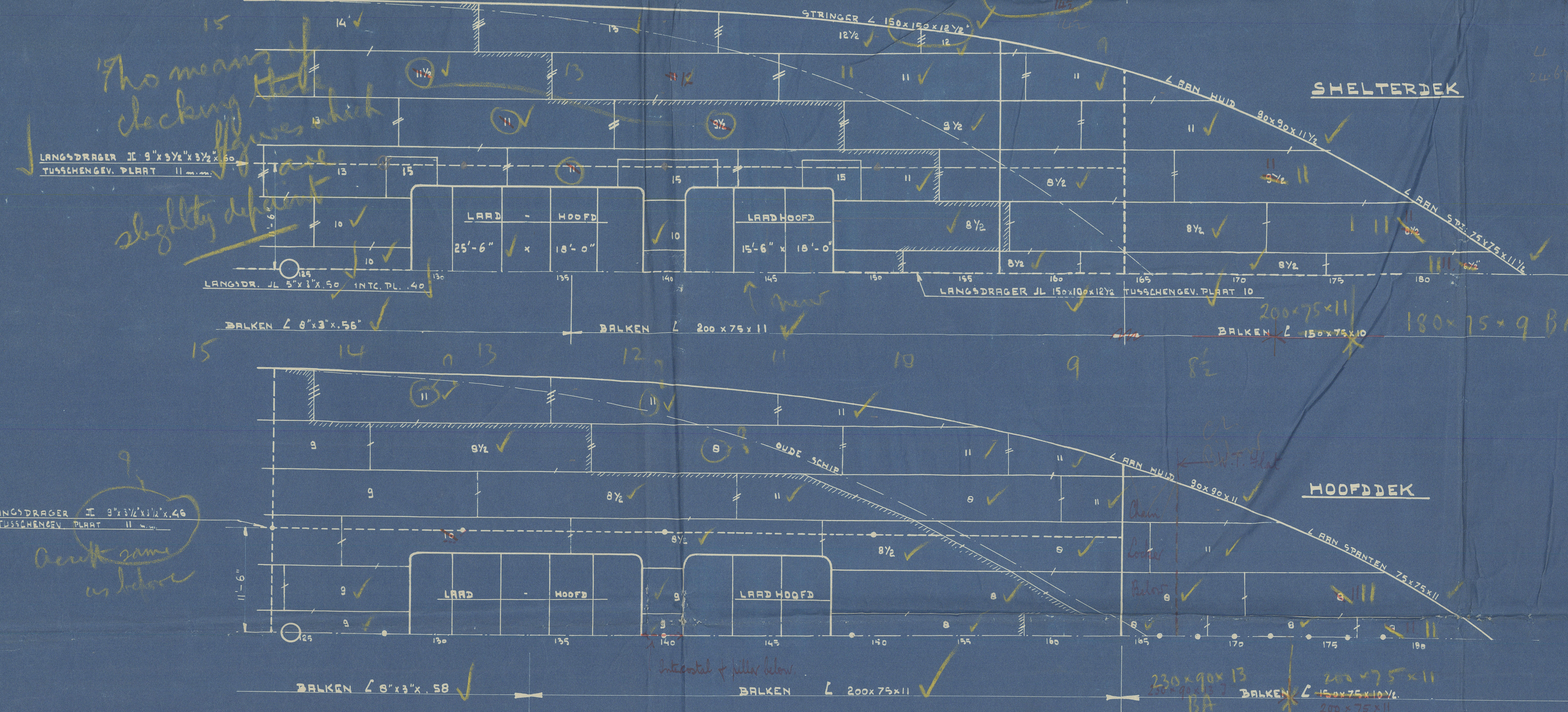
4th floor of bottom frame

5/47/7

45/7

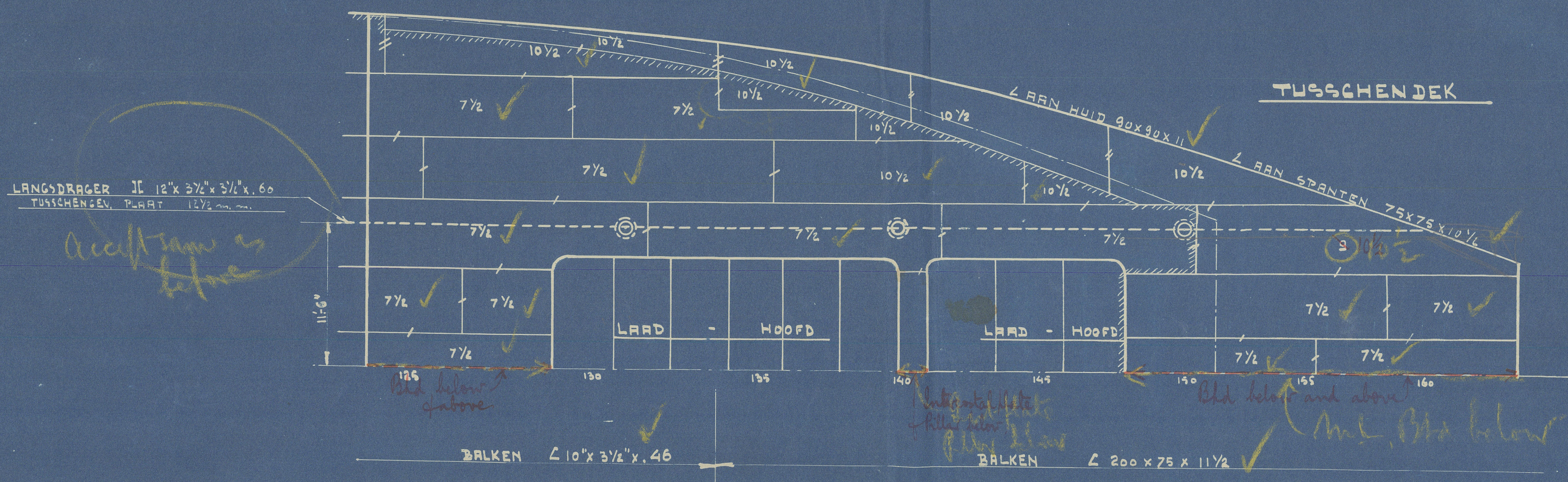
6/47/7

11/7



HOOFDARMETINGEN	
LENGTE TUSSENEN L.L.	145.90 m. = 478'-8"
BREEDTE OP BUITENK. SPANTEN	17.68 m. = 58'-0"
HOLTE TOT SHELTERDEK	12.19 m. = 40'-0"
" TOT HOOFDDEK	9.55 m. = 31'-4"

BESTAND WERK.



accept standard in all displacement base material & anchors in lower

WILTON-FIJENOORD, ROTTERDAM.		AFD: HANDELSVAARTUIGEN		TOTAAL GEWICHT.	
SCHAAL: 1:96		RUW BEWERKEN, GLOED BEWERKEN, SLEPEN, SCHRAPEN OF RUIMEN		GEHEEL BEWERKEN.	
ORDER No.	620	TEEK. No.	621	AANTAL BLADEN	MAAL
620		621			
OMBOUW: "GARSTERKERK" EN "GROOTENKERK"					
LLOYDSTEKENING					
28 MEI 1930					
GET. W. 23	WUZZINGEN.	BLAD No.			
CEC.					
GEZ.					
ALOU.					
GERED.					
GEN.					

ARCHIEF

203467

12-59-0119

S.S. Gaasterkerk. Rot Rops
No. 20457

S.S. 'Proostkerk'.

STRINGERS OF BTM. FWD. GIRDERS

W39-0118



© 2020

Lloyd's Register
Foundation