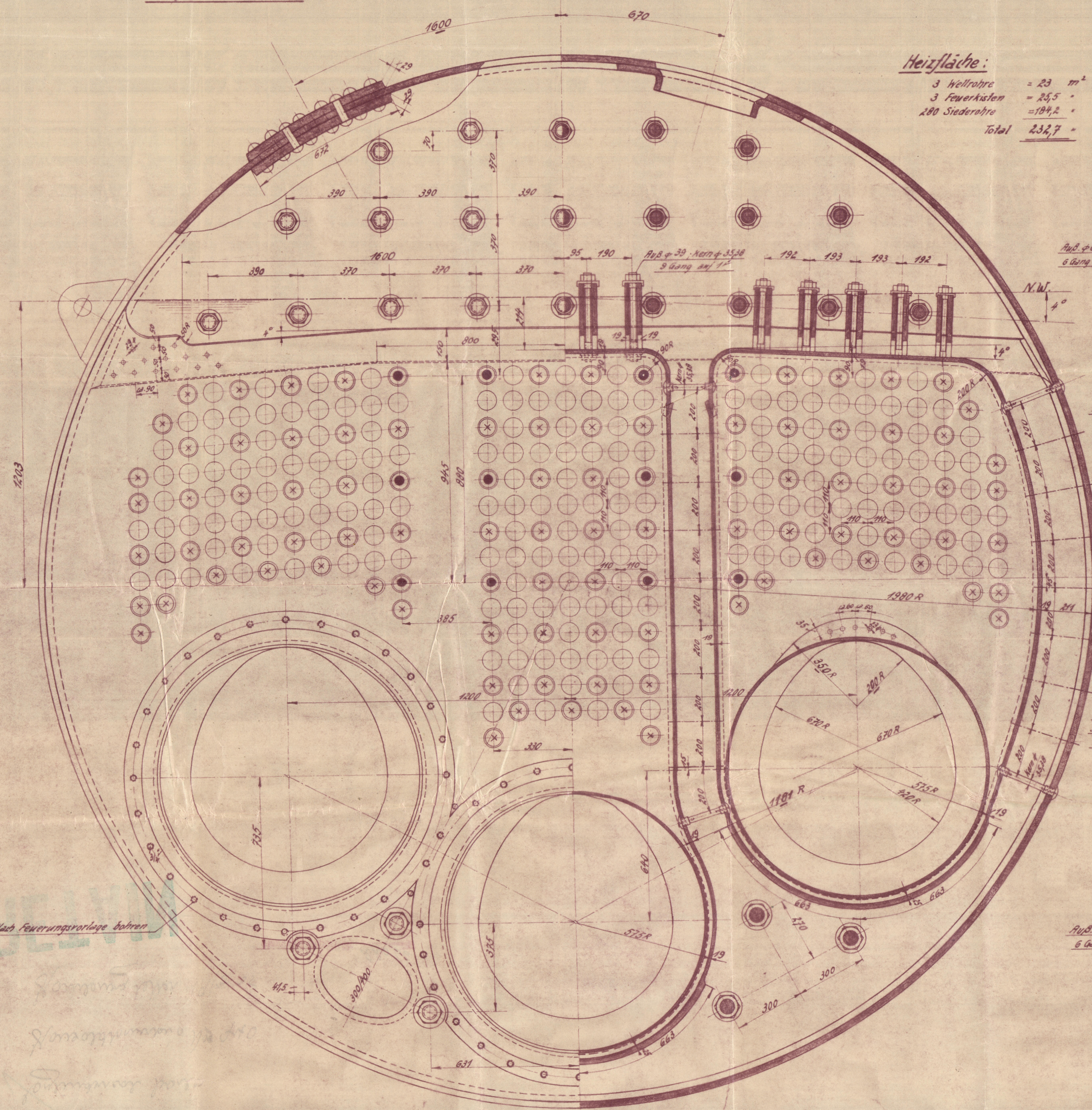


Ansicht von vorn

Schnitt A-A

Heizfläche:  
3 Heizröhre = 23 m<sup>2</sup>  
3 Feuerkammer = 23,5  
200 Siederöhre = 184,2  
Total 231,7



Beauftragt: S.M. Flüssen nach den Bestimmungen des Lloyd's Register of Shipping.

Rabnahme: Lloyd's Register of Shipping

Materialfestigkeit:

87 Randankerrohre 83mm Ø mm ; 8,5 mm Wandstärke	42,52 kg/cm <sup>2</sup> Schubfestigkeit bei 20 °C Mindesttemperatur
181 Siederöhre 83 " " 40 " "	23 " "
12 Ankerrohre 83 " " 35 " " mit Mutter	23 " "
97 Stahlschalen 42 mm Auß. d., 38,8 mm Kern d., 3 Gang auf 1" mit Mutter	23 " "
4,9 Stahlschalen 38 " " 35,38 mm Kern d., 3 Gang auf 1"	23 " "
14 Deckenbrücken 42 mm Auß. d., 35,38 mm Kern d., 3 Gang auf 1"	23 " "
133 Stahlschalen 38 mm Auß. d., 35,38 mm Kern d., 3 Gang auf 1" mit Mutter	23 " "

Nietlöcher gehärtet, Nietung hydraulisch

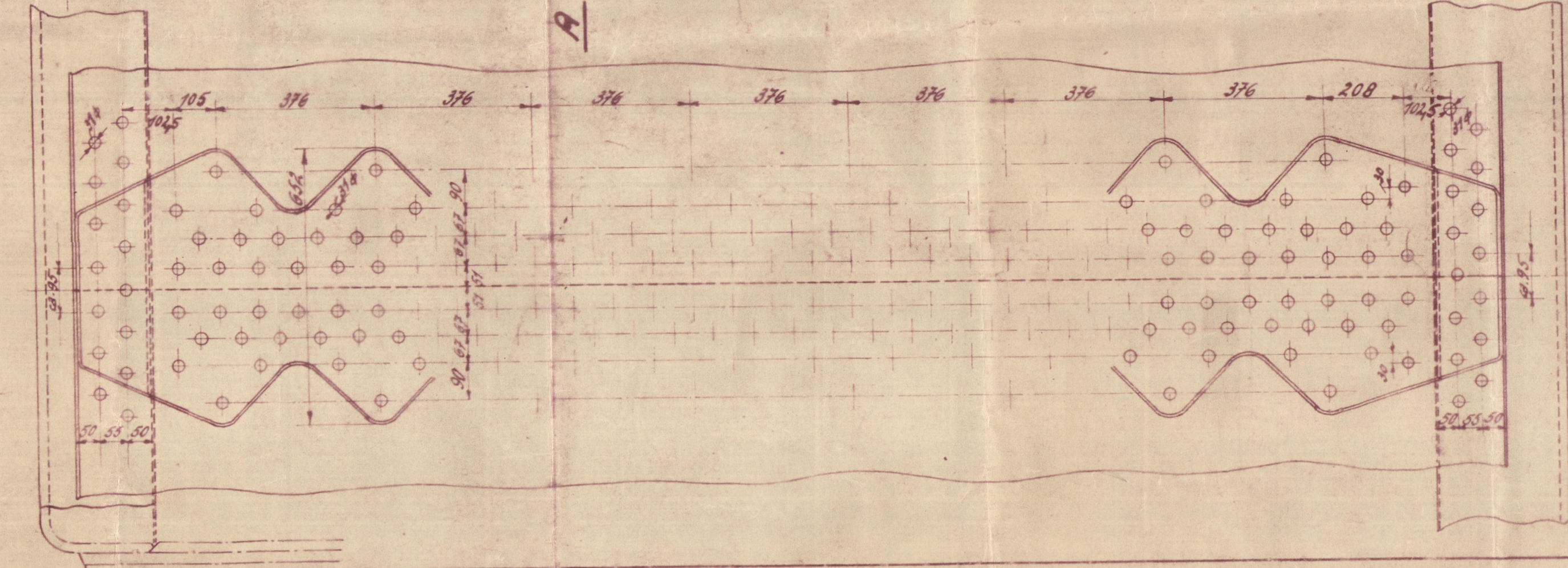
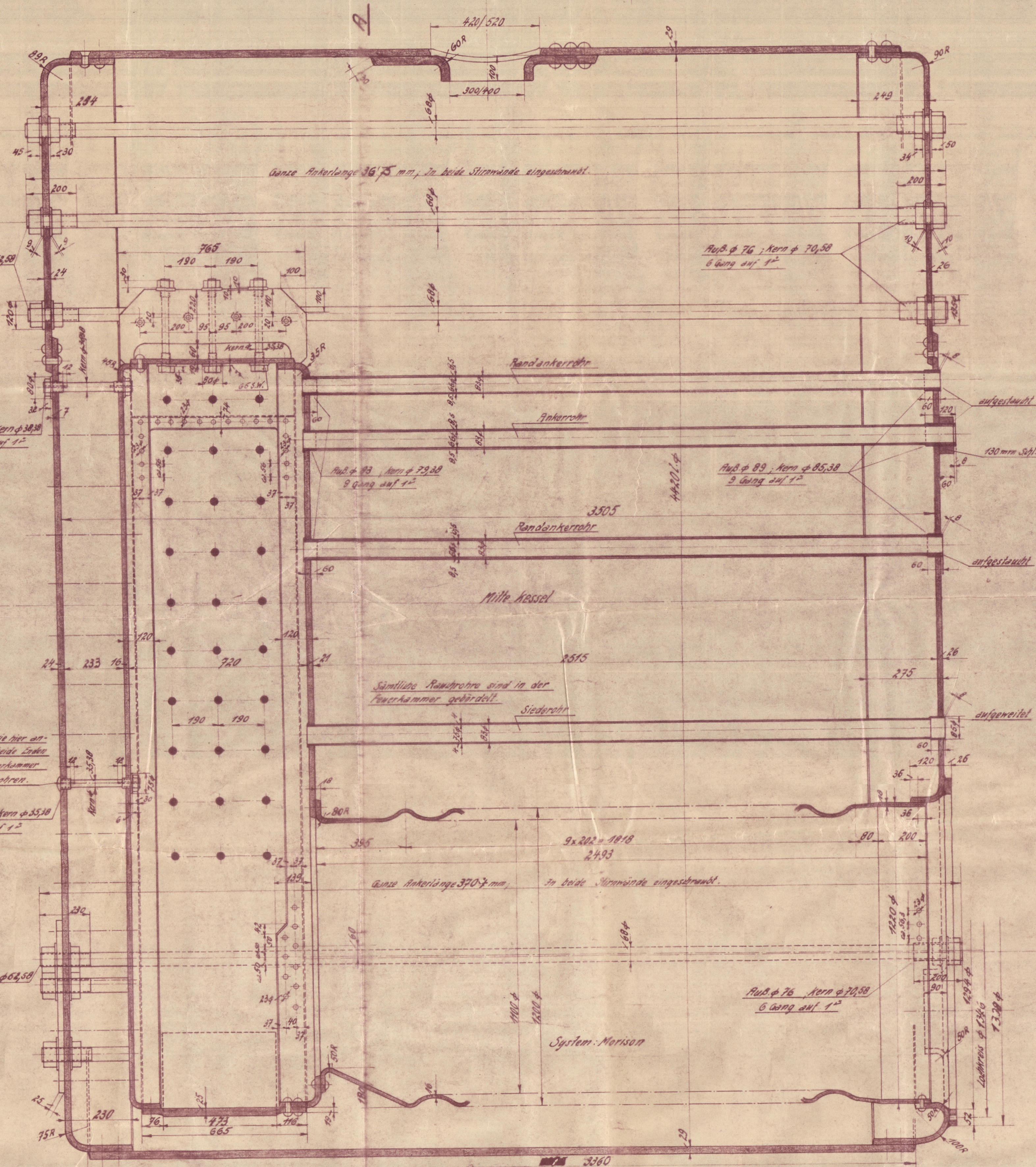
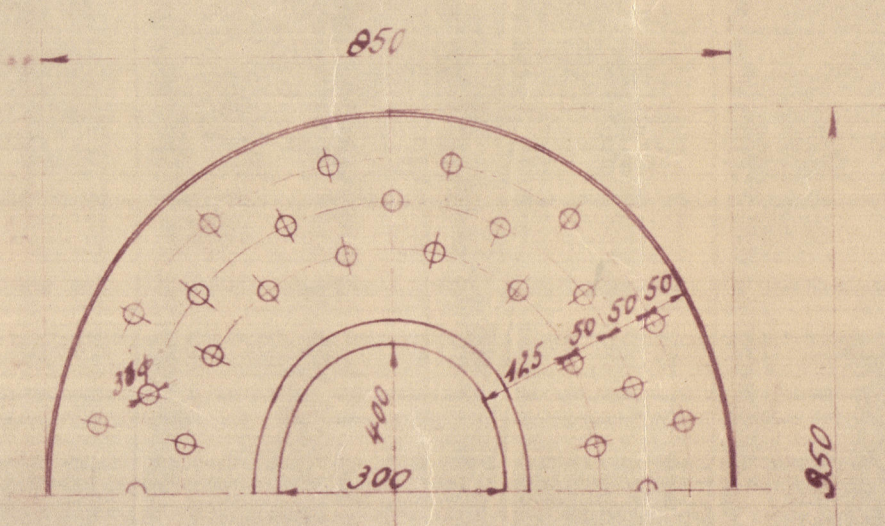
Bohrdruck: 23,5 kg/cm<sup>2</sup>

Betriebsdruck: 12,65 kg/cm<sup>2</sup>

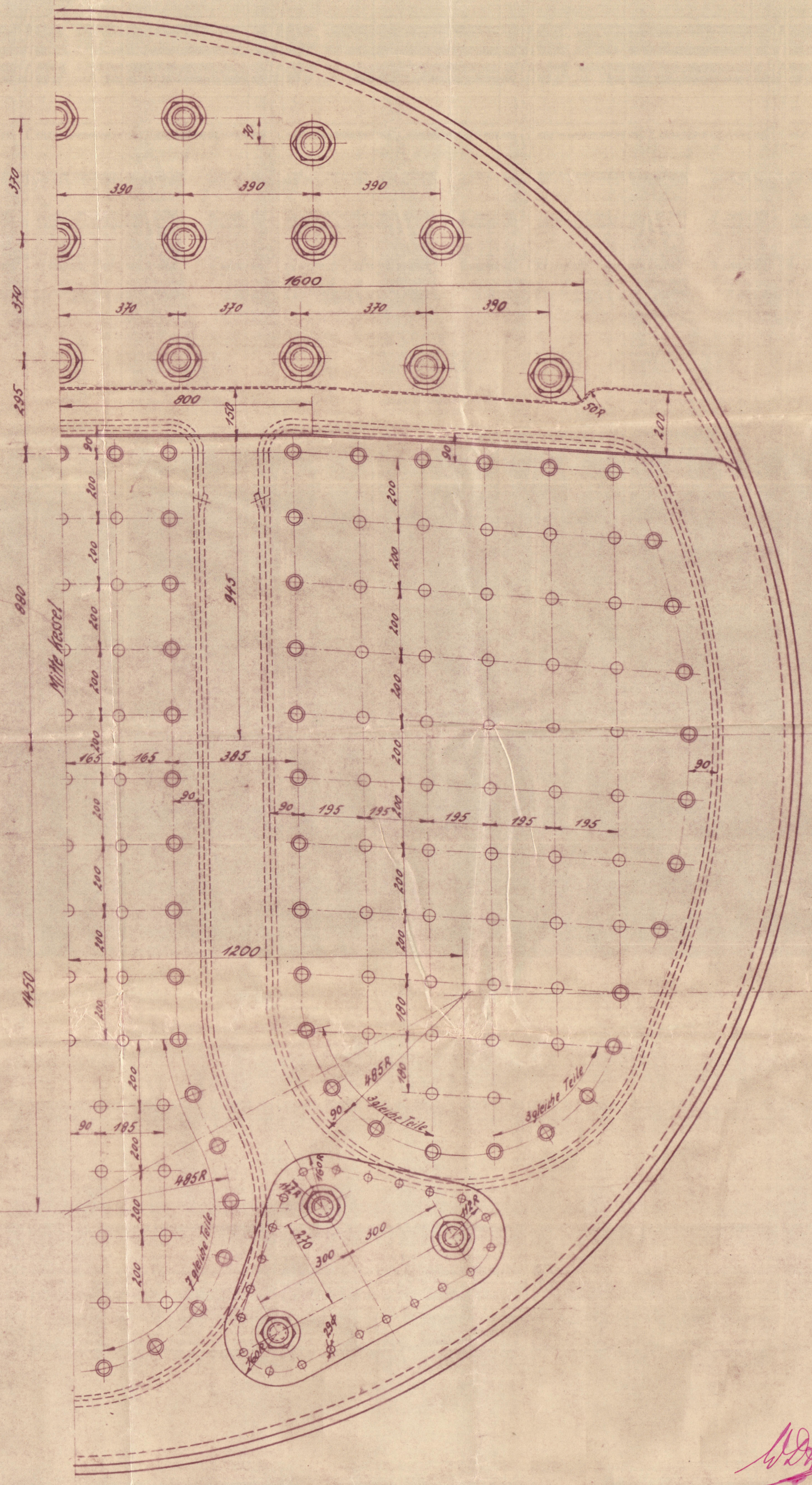
Heizfläche: 231,7 m<sup>2</sup>

Öl- u. Abgasfeuerung

Messel-Sicherheitsventil 2x110 l +



Rückwand



26/3/935

2 Mantellänge geändert 34,75 m



RETAIN

M/V CONGONIAN

Hamburg Report Nr.

DB  
740

RETAIN

*✓* Cylindrical boiler

Hawaldthamer's No 740

Gaulberg letter 19/3.35

RETAIN

Hamburg Report Nr. 22066



© 2019

Lloyd's Register  
Foundation