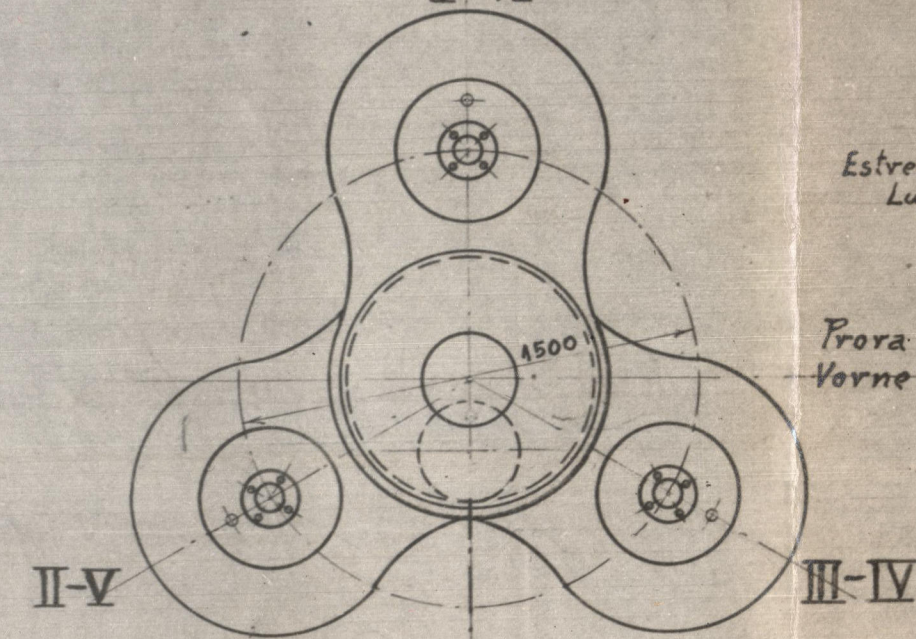


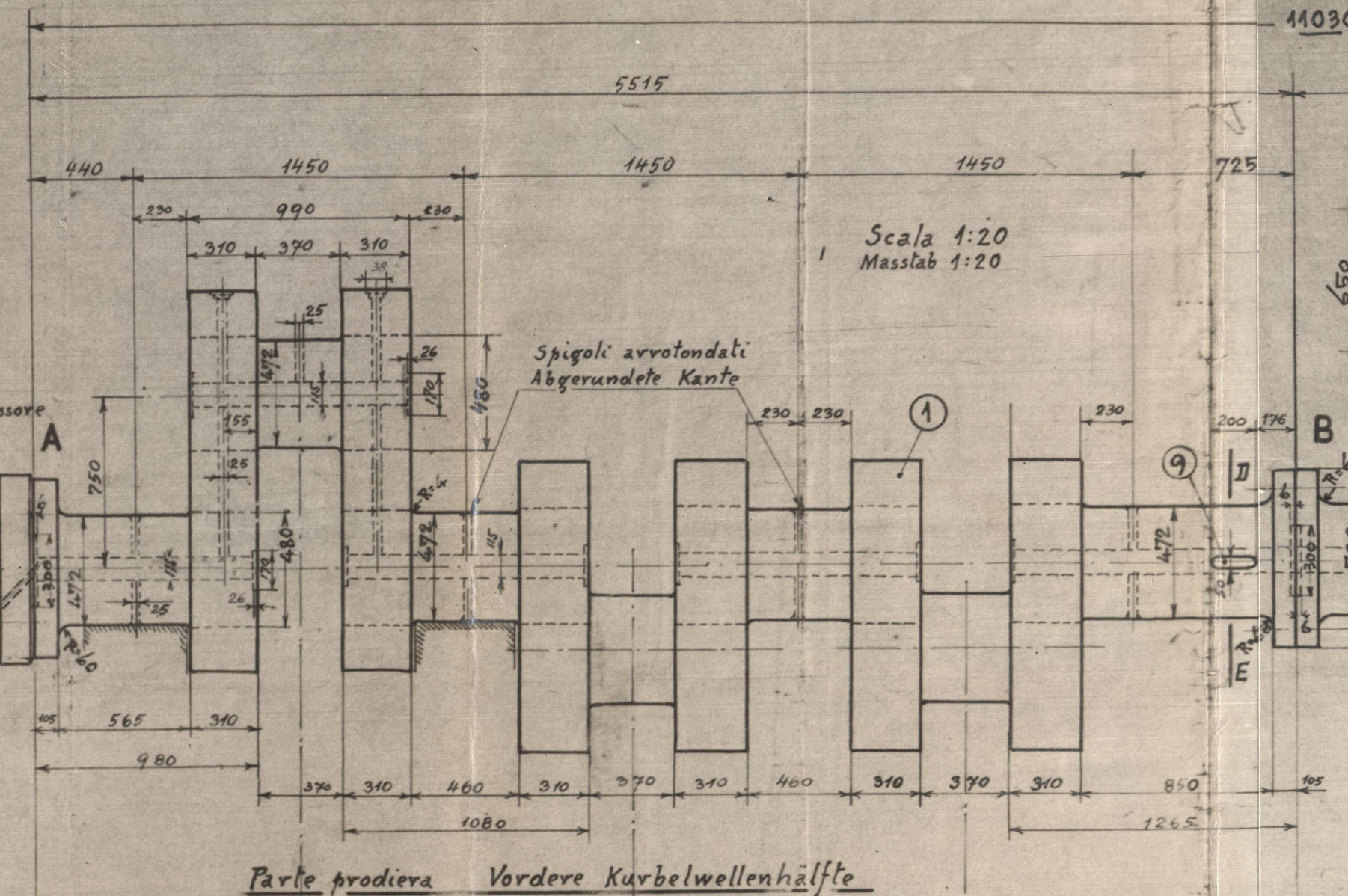
Avanti Vorwärts
Vista da Prova
Ansicht von vorne nach achter
I-VI



Posizione della manovella del compressore
Kurbelwelle für die Luftpumpe

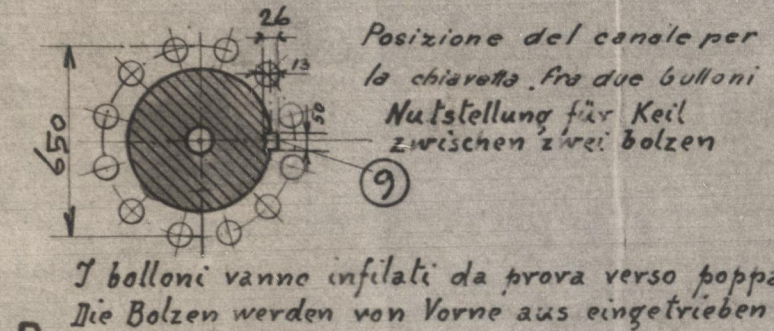
Estremità verso il compressore
Luft pumpenseite

Prova
Vorne



Parte prodiera Vordere Kurbelwellenhälfte

Sezione II-E
Schnitt II-E

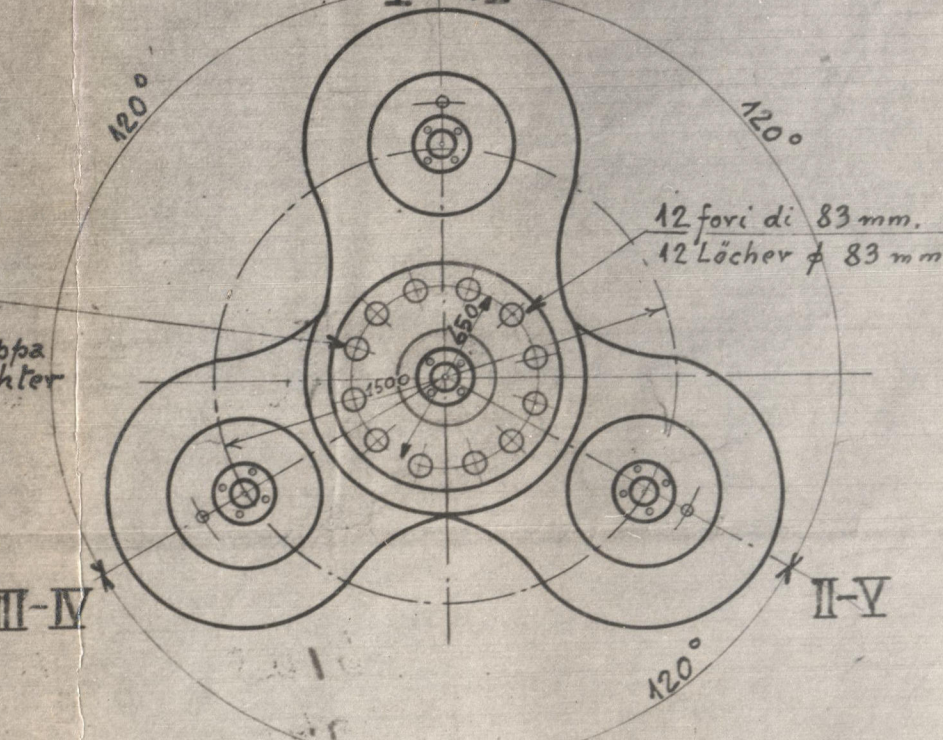


Posizione del canale per la chiave fra due bulloni
Nutsstellung für Keil zwischen zwei Bolzen

I bulloni vanno infilati da prova verso poppa
Die Bolzen werden von Vorne aus eingetrieben

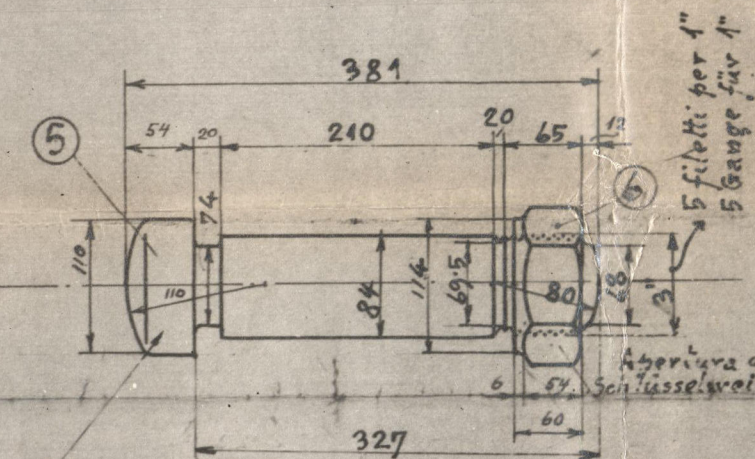
Parte poppiera Achtere Kurbelwellenhälfte
Tutte le misure sono eguali a quelle della parte prodiera
Sämtliche Masse wie bei vorderer Kurbelwellenhälfte

Avanti Vorwärts
Vista da Poppa
Ansicht von achter nach vorne
I-VI

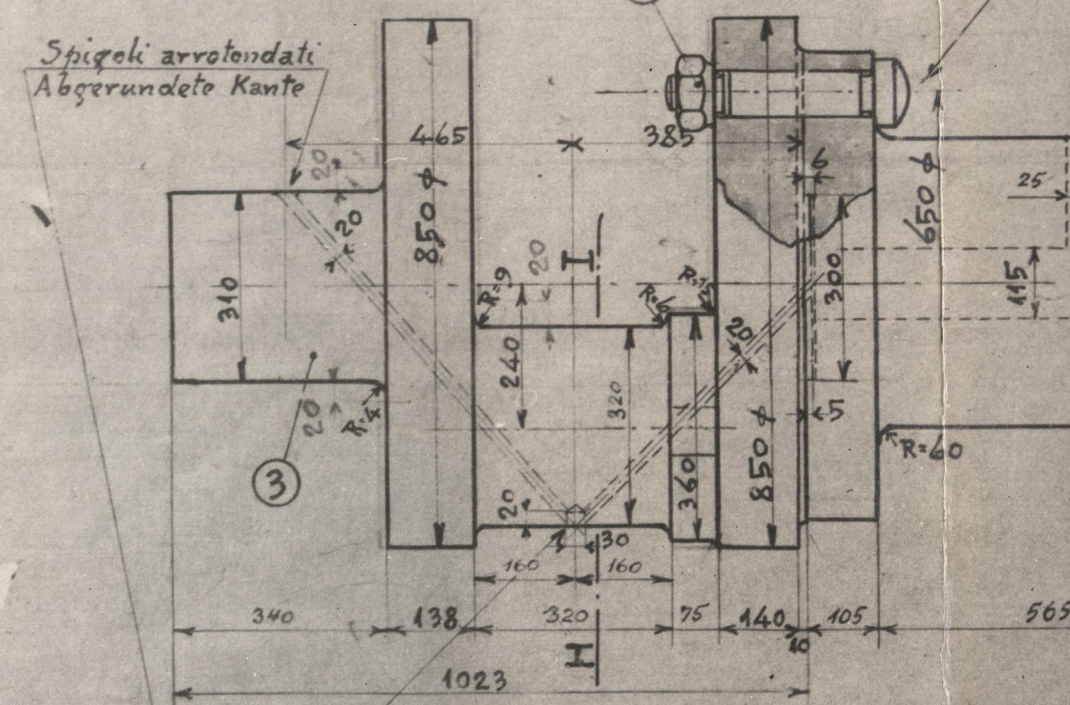


Estremità verso l'elica
Propellerseite

Poppa
Achter

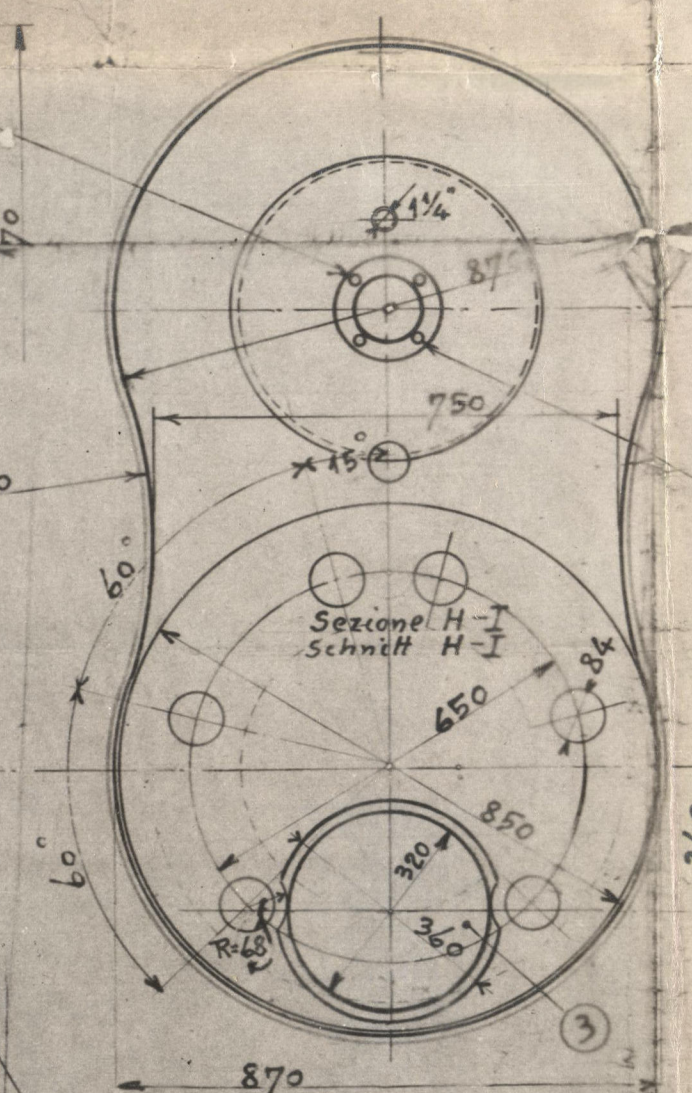


Bulloni d'accoppiamento calibrati - senza lume
Die Kupplungsbolzen sind einzutreiben

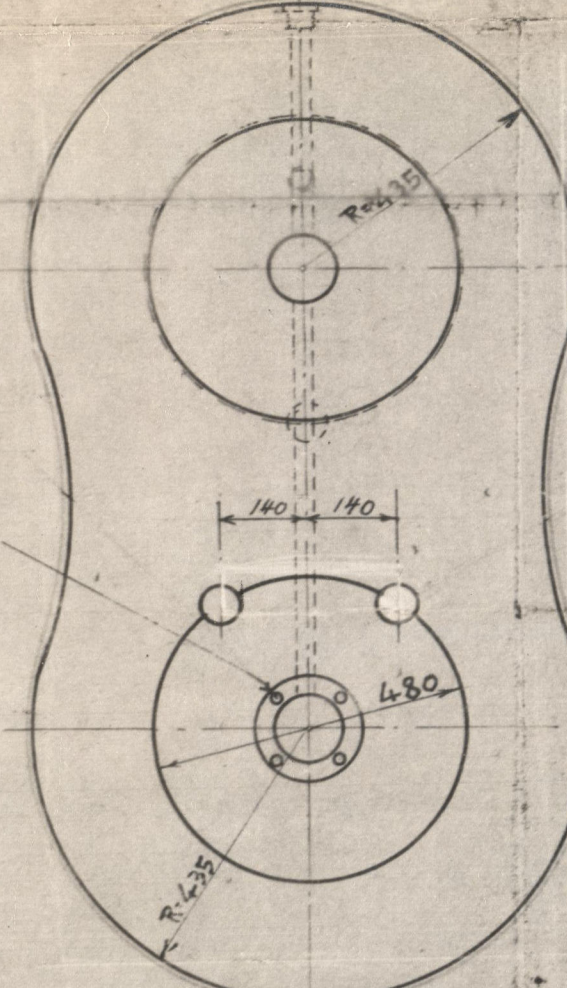


Dettaglio di un tronco di manovella - Valevole per tutto l'albero
Detail der Kurbeln - Sämtliche Detailmasse gelten für die ganze Welle

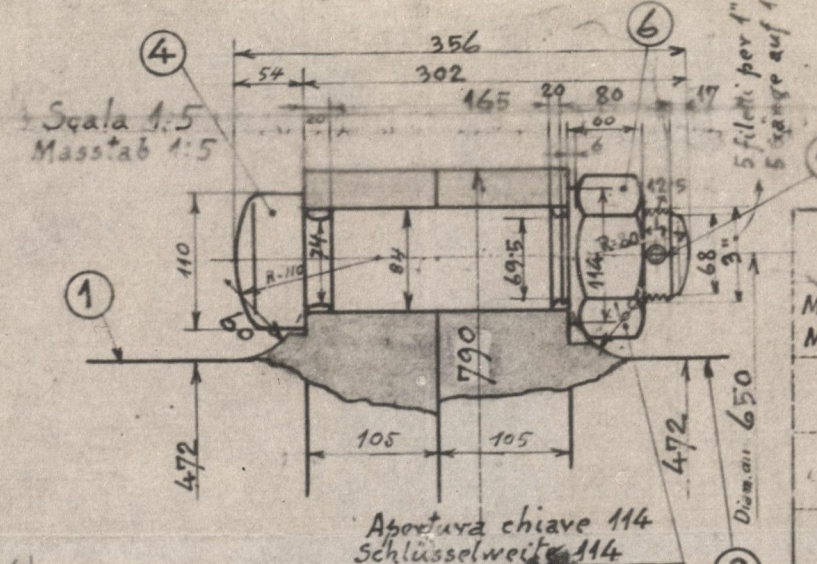
M. Tutte le parti sono da lavorarsi finite a lucido ad eccezione di quelle segnate in rosso che vengono lavorate a taglio mezzo fino.
Sämtliche Flächen sind glatt zu bearbeiten u. zu polieren mit Ausnahme der roth bezeichneten Flächen welche fein zu schroffen sind.



Sezione F-G
Schnitt F-G



Bulloni d'accoppiamento calibrati - senza lume
Die Kupplungsbolzen sind einzutreiben



Canale raccoglitore d'olio
aceguito solamente alla Plangia poppiera C
Öel - Schleuderring
Nur am achteren flansch C auszuführen
Natur Grösse

Pezzi occorrenti per 1 complesso Stück für 1 Komplex			
Marca N° pezzo Marke Stück	Uggetto Gegenstand	Materiale Material	
1	Albero a manovella - parte prodiera Vordere Kurbelwellenhälfte	Acciaio Martin-Siemens Siemens-Martin-Stahl	
2	Albero a manovella - parte poppiera Achtere Kurbelwellenhälfte	" " " "	
3	Albero a manovella per compressore Kurbelwelle für Kompressor	" " " "	
4	Bulloni d'accoppiamento Kupplungsbolzen	" " " "	
5	Bulloni d'accoppiamento Kupplungsbolzen	" " " "	
6	Tradi per detti Mullern für detti	" " " "	
7	Tradi per detti Mullern für detti	" " " "	
8	Tradi per detti Mullern für detti	" " " "	
9	Tradi per detti Mullern für detti	" " " "	
10	Tradi per detti Mullern für detti	" " " "	
11	Tradi per detti Mullern für detti	" " " "	
12	Tradi per detti Mullern für detti	" " " "	

Albero a manovella per motori a bull. di 740, con 1500, n=98
Scala 1:20 1:10, 1:5
Materiale: R=44 + 50.4 chg./mm²
A: 29 + 25% su barre regolamentari B.L.R.
n. 1500 - 112 = 1350

Kurbelwelle
Masstab 1:20 1:10, 1:5

Material: F=44 + 50.4 Kg./mm²
A: 29 + 25% auf Probestab nach B.L.R.

Definitivi per. Ord. n° 746
5001

746 S.M.
5019 S.A.
Lloyd's Register
Foundation

5110-9521
W.V. Fella

Tri 7074,

Crank Shafts

W36-0193



© 2020

Lloyd's Register
Foundation