

207

Wasserröhrenkessel 749

Maße sind in mm. Maßstab 1:10 u. 1:1

Arbeitsdruck 8 atm. Dampdruck 16 atm.

Heizfläche (Feuerbrühre) 45 qm.
(Wasserbrühre) 38 qm.

Material: Weicher Siemens Martin Stahl

Festigkeit: 36 + 41 kg für Ober- u. Unterkessel

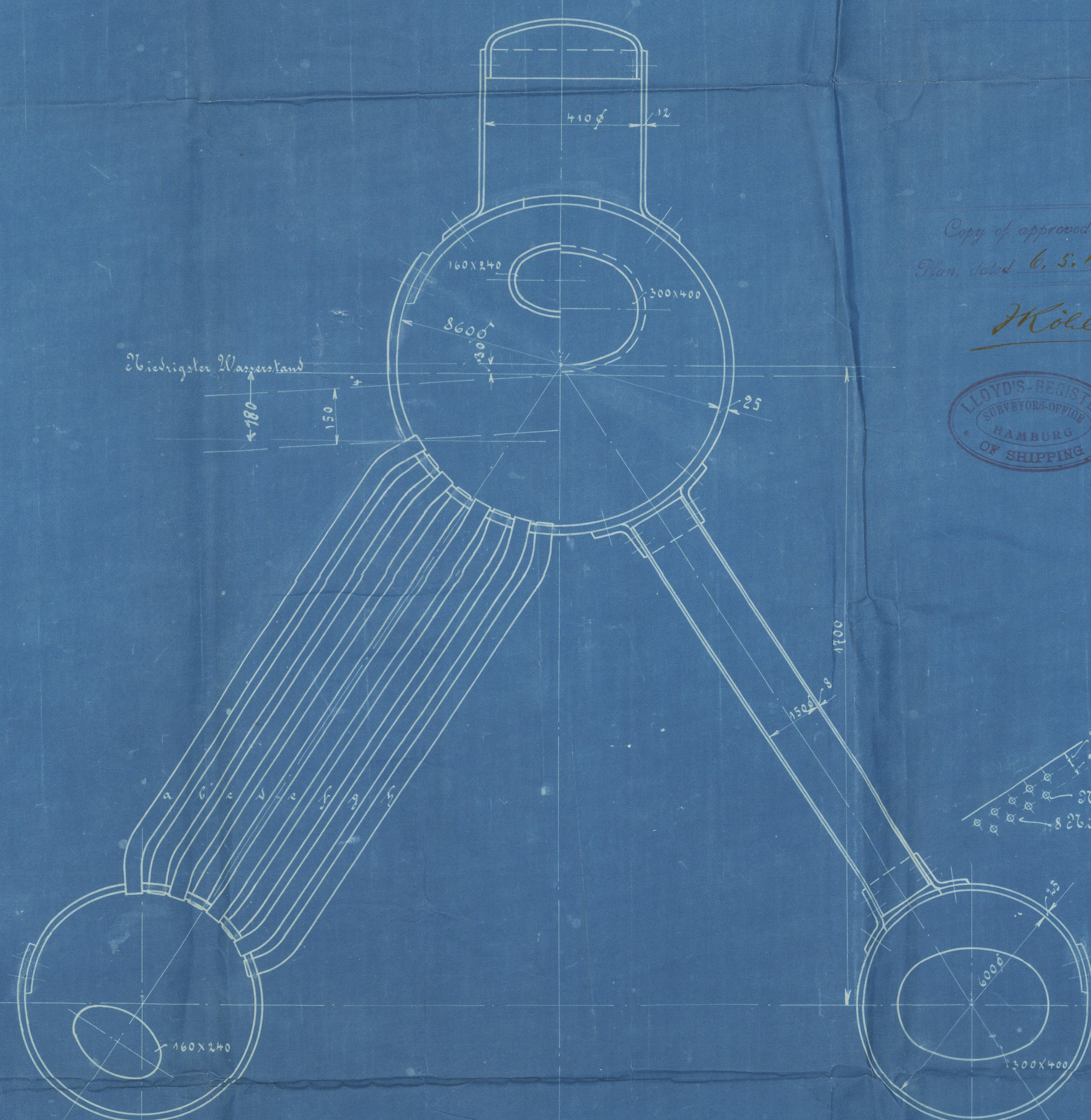
35 + 41 " " alle übrigen Stücke

Flanschen, Wasserröhren u. Böden.

Fachrohr u. Wasserröhren nahtlos gezogen.

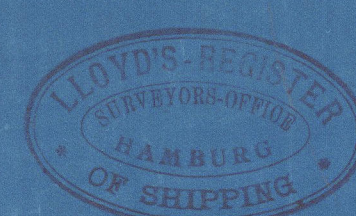
Bohrlöcher gebohrt.

24 Bohrungen

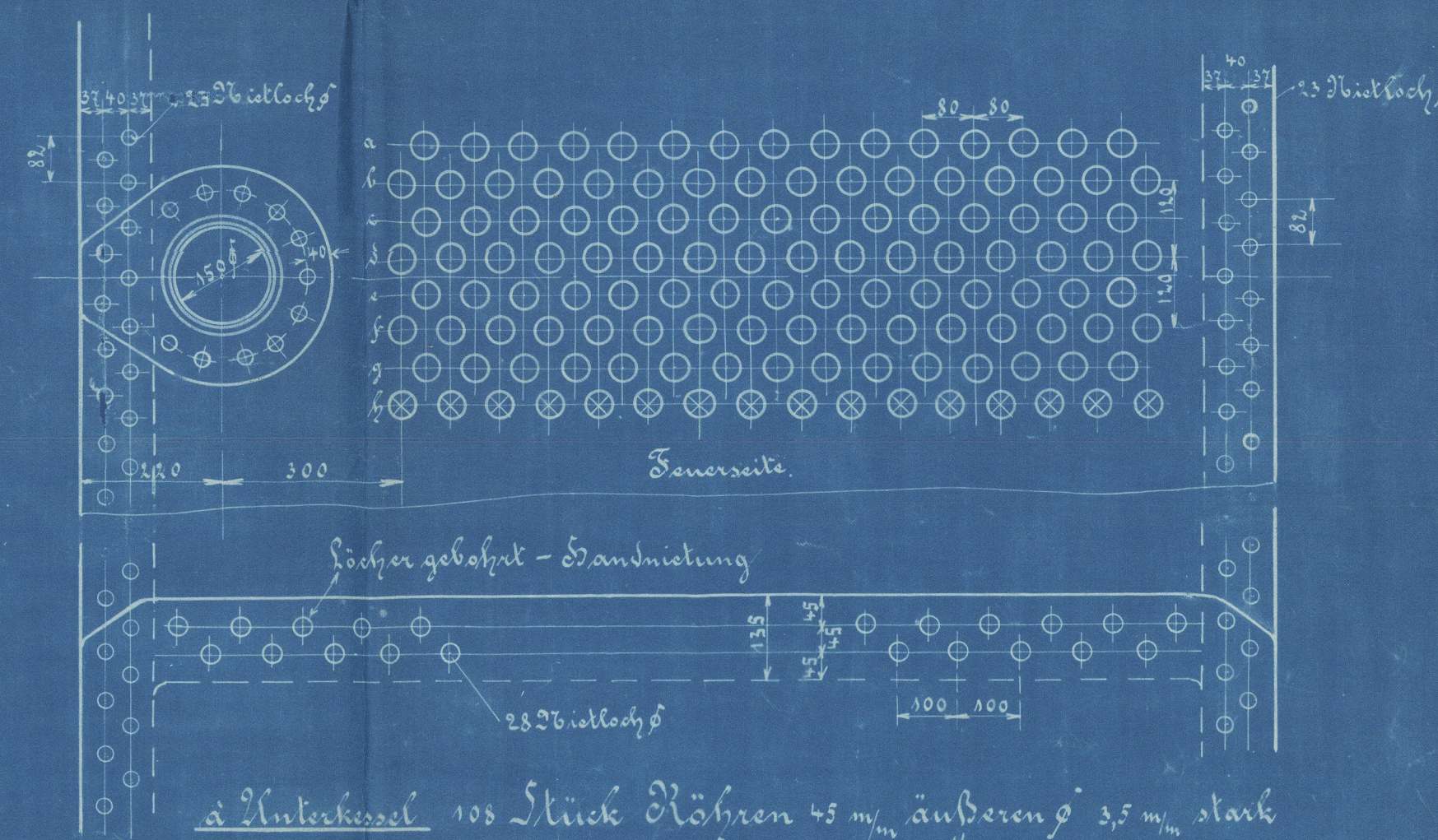
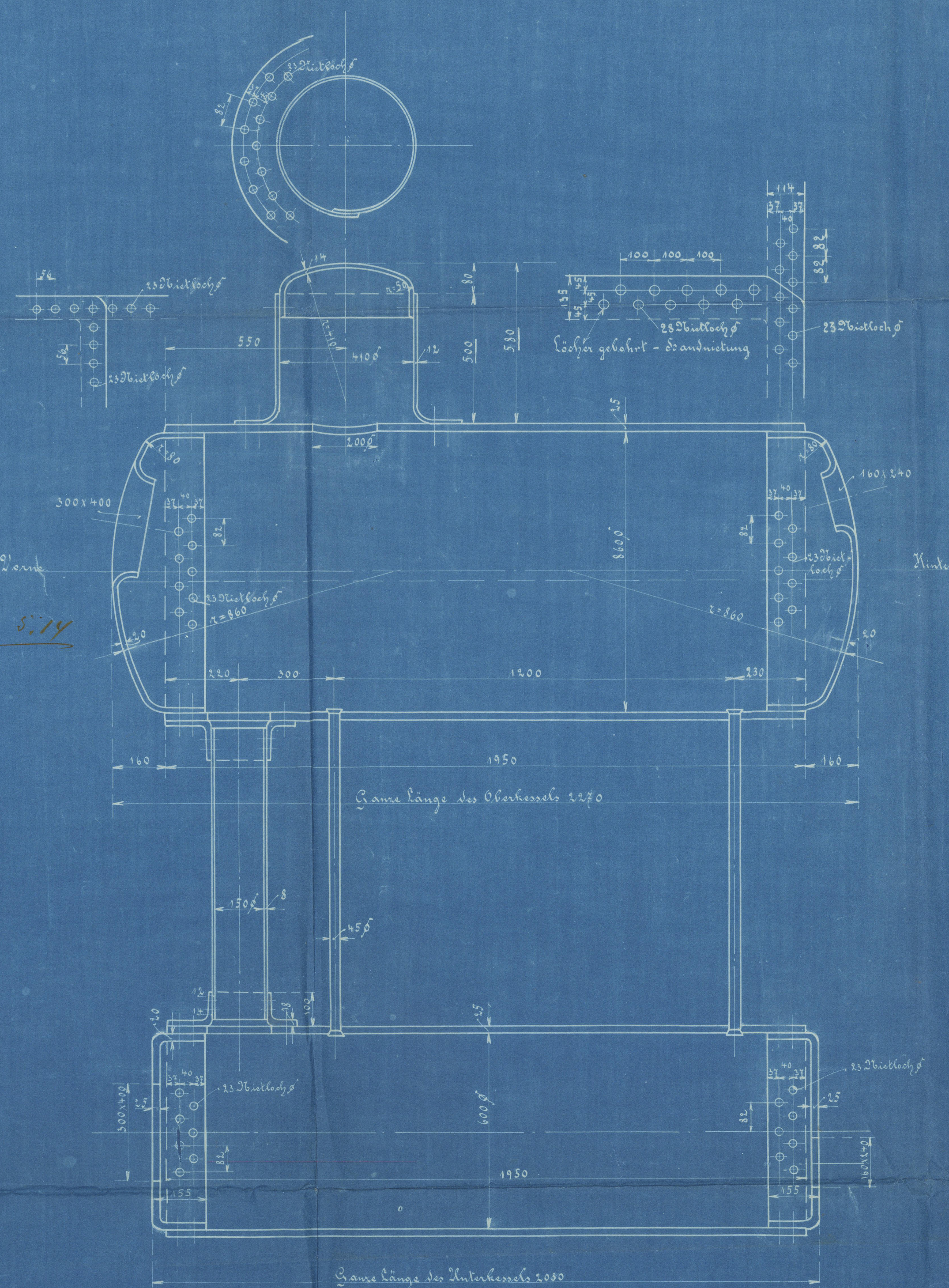


Copy of approved
Plan dated 6.5.14

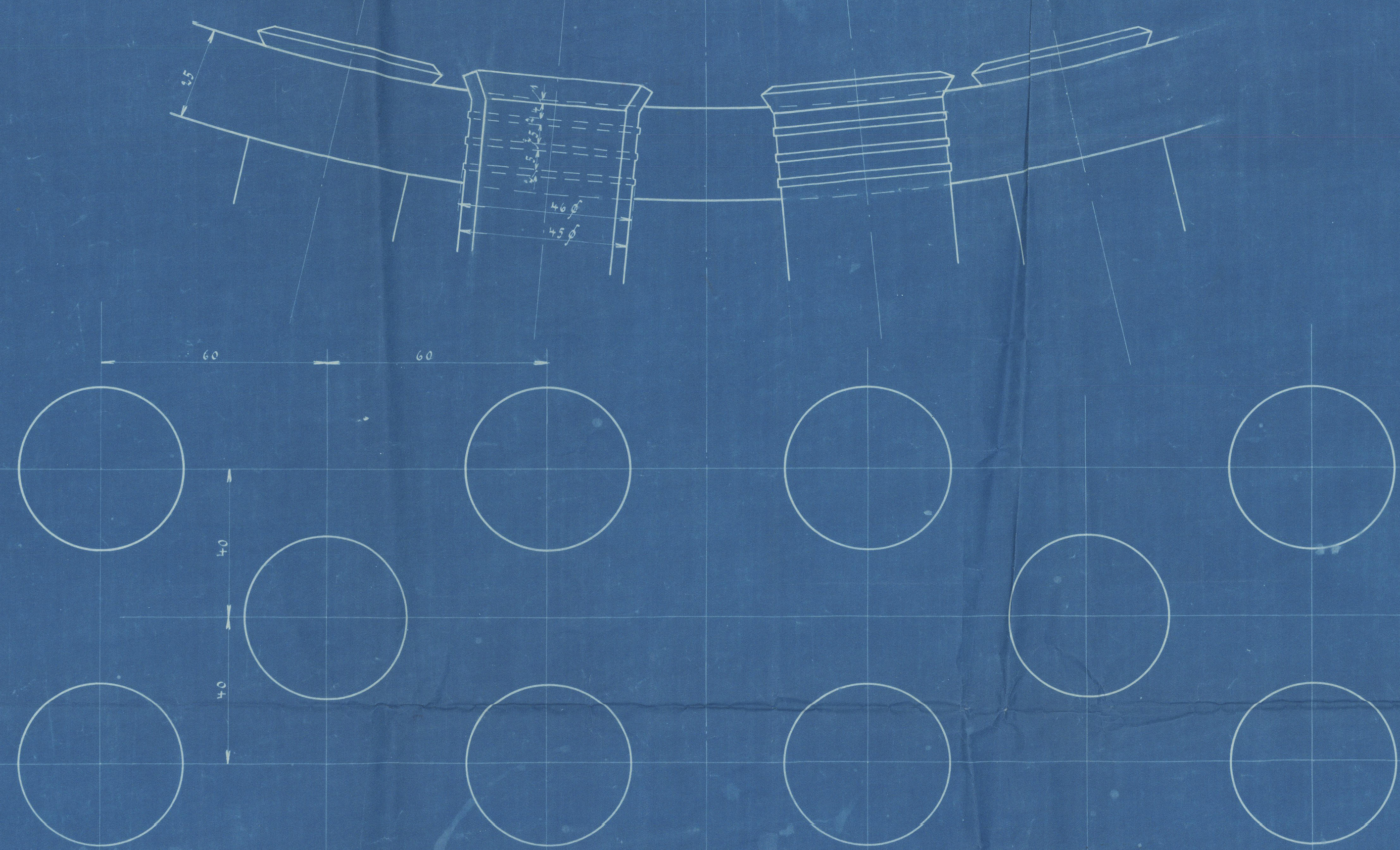
Möller



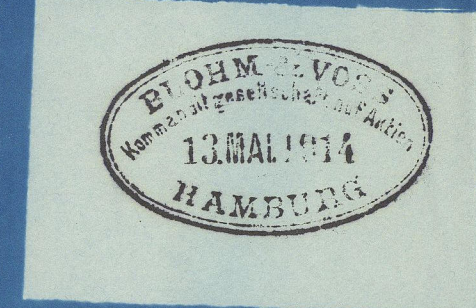
Ref. 5.14



à Unterkessel 108 Stück Röhren 45 mm, äußere 3,5 mm, stark
" " 16 " " " " " " mit X bes.
zusammen 124 "
à Kessel 248 "



Sämtliche Röhren sind im Ober- u. Unterkessel mit Nuten eingedrückt.



| | | |
|-----------------------------|-----------------------------|--|
| B.V. BÜRO 34 | WASSERRÖHREN- KESSEL 749 | BEMERKUNGEN KONTROLLE BERAUST. HAMBURG KONTROLLE 24 HAMBURG, 15.5.14 |
| 207 LICHTPAUSE Nr. 13 | | |
| MASSTAB 1:10 u. 1:1 | | |

Three Copies

Samuel Barker

207

Anlage
2490



© 2019

Lloyd's Register

W332-0167