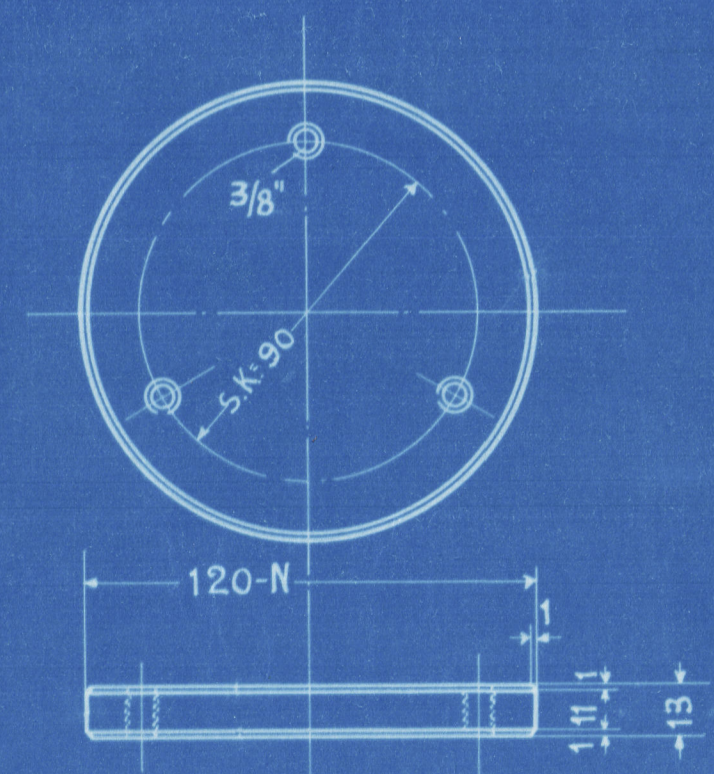
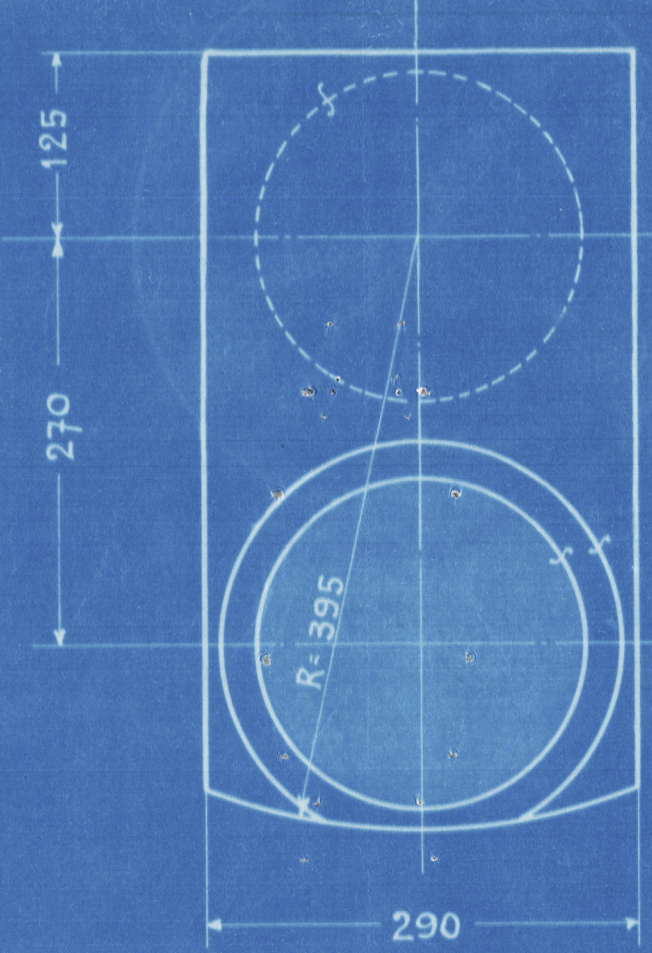
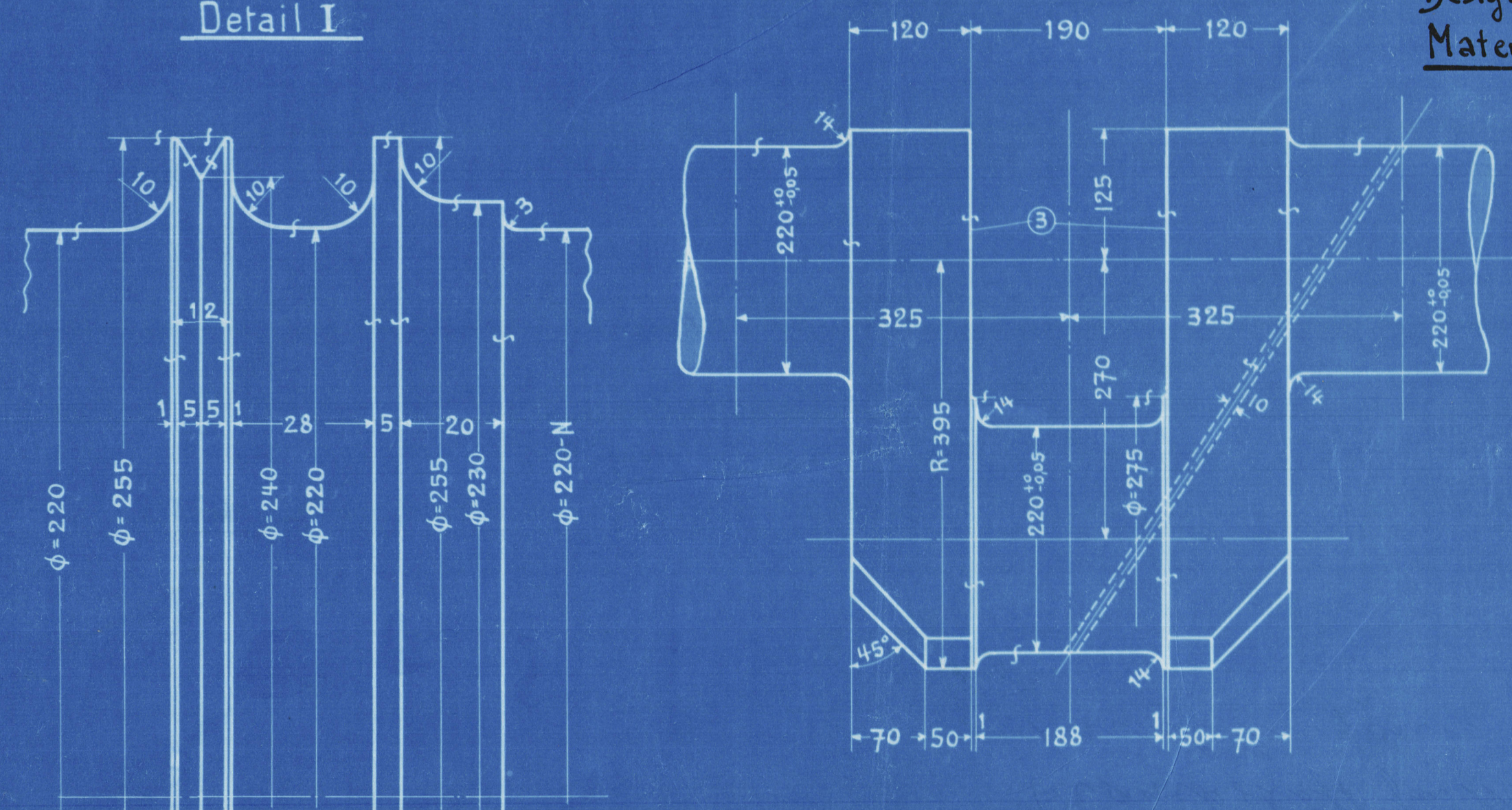


Crankshaft for Marine-Diesel-Engine Type 6 S 34
 Engine Numbers 5788 and 5794, (Camper & Nicholson's M.Y. Narcissus.)
 6 Cylinders, 340 mm Bore, 540 mm Stroke, Two-stroke-cycle, single-acting.
 Designed maximum pressure in cylinders = 550 lbs/sq. in.
 Material: To Lloyd's tests and requirements.

* Materialvorschriften siehe Bestellliste

Detail I



Stück- bezeichnung	Stück- zahl	Benennung	Gewicht in Pf. ca. kg.	Material	Werkstoff	Bemerkungen
1	A	1 Kurbelwelle f.d. Arbeitszyl.		S. M. St.	*	Mat. ausw. best.
2	B	1 Zentrierscheibe		S. M. St.		
3	C	1 Kopfschraube 1 1/2" x 110 B2 mit		W. St.	Mag.	1 1/2" x 120 B2 kürzen
4	-	1 Schraubensicherung 41 x 70 Type II		H. Bl.	Mag.	520417-J
5	D	1 Federkeil 32 x 18 x 120		M. St.	Mag.	
6	E	6 Passschrauben 1 3/4" x 220 C2 ohne Mutter		M. St.		2 Splintlöcher unter 105° bohren
7	-	6 Kronenmutter 1 3/4" x 47 dazu		S. M. St.	Mag.	
8	F	6 Splinten 8 x 80		E. D.	Mag.	368580-L
9						
10						
11						
Die mit „f“ bezeichneten Flächen erhalten Bearbeitungs-Zugabe.						
Maßstab 1:1:2 1:5:10	Arbeits- zeichnung	Name:	Datum:	Name:	Datum:	Ersatz für: Ersetzt durch:
6 S 34		Kurbelwelle für Arbeitszylinder				
Gez: Choup	Datum 20. VI. 21	Ges: Spiller	Datum	Kont: Schillerdamm	Datum 20. VI. 21	
GEBRÜDER SULZER, Aktiengesellschaft WINTERTHUR		615831				

6 S 34

Ben. No 116254

Mach. No 5788 & 5794

No. 675 Psc: m-220 T/

Narcissus

Camp & Nicholson, Southampton.

Crankschaft for Marine
Diesel Engine



© 2020

Lloyd's Register
Foundation

W316-0350