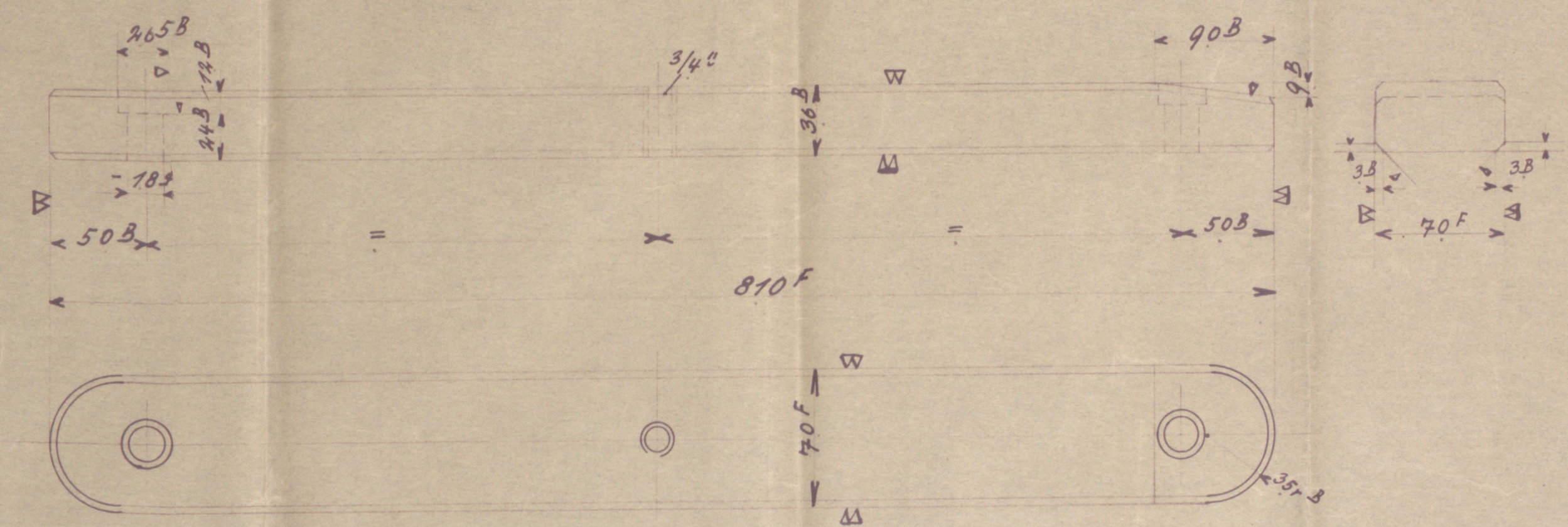




Stückliste

Stückliste gilt für 1 Stück.

Stückzahlen				Ersatz	Gegenstand	Dz.	Anzahl neue Gesamt Nr.	Baust.	Bemerkung	andere Gez. in kg pro Stk
a	b	c	d							
1	1	1	1		Drehbohrer	1		Ft. 2.		
1	1	1	1		Hohlspindel	2		"		
1	1	1	1		Heil	3		"		
8	8	8	8		Kupplungsbohren 1 1/2"	4		Ft. 1.		
8	8	8	8		bl. Mutter 1 1/2"	5		Ft. 2.		
8	8	8	8		Splint 8 F x 60	6		Ft. E.	n. St. 3a	
2	2	2	2		Zylinderschr. 5/8" x 40	7		Ft. 1.	n. Schr. 6f	
1	1	1	1		Mutter 1 A T F. G.	8		Ft. 2.		
1	1	1	1		Verbohrschr. 5/8" x 25	9		Ft. 1.		



DT. 329	887	38	891	D. B. rechtschreibend o. Klept. - a. -	Lösung: 13.11.22
Order-Nr.	Order-Nr.	Blatt-Nr.	Order-für Modelle	Ausführung	Name Tag
				gezeichnet für:	Aufgaben

"Bauer-Hoch" Abdampf-turbinenanlage.
Druckhülle
mit Konuskupplung.
Für Getriebe $K_2 = 2,15$.

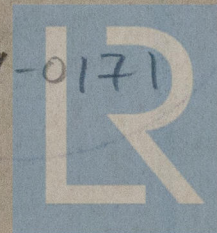
[illegible]

LONDON
COPIES

Messrs. Deschimag, Werk N. G. Weser, Bremen.
Exhaust steam turbine s. s. "Meerkuik".

Plan M. 2-45426 Thrust shaft with cone coupling.
Bremen letter E. 15/11/33.

W299-0171



© 2019

Lloyd's Register
Foundation