

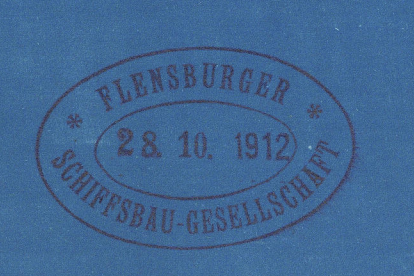
1/11/12

Spezialfläche pro Kessel:

3 Feuerrohre	: 120 qm	129,9 qm
502 Feuerrohre 5"	: 176,4	189,8 qm
3 Feuerrohre 2"	: 22,5	24,5 qm
Querschnitt	: 2,2	24,4
Σ	215,4 qm	234,6 qm

Flachfläche pro Kessel: 4,575 qm 49,2 qm

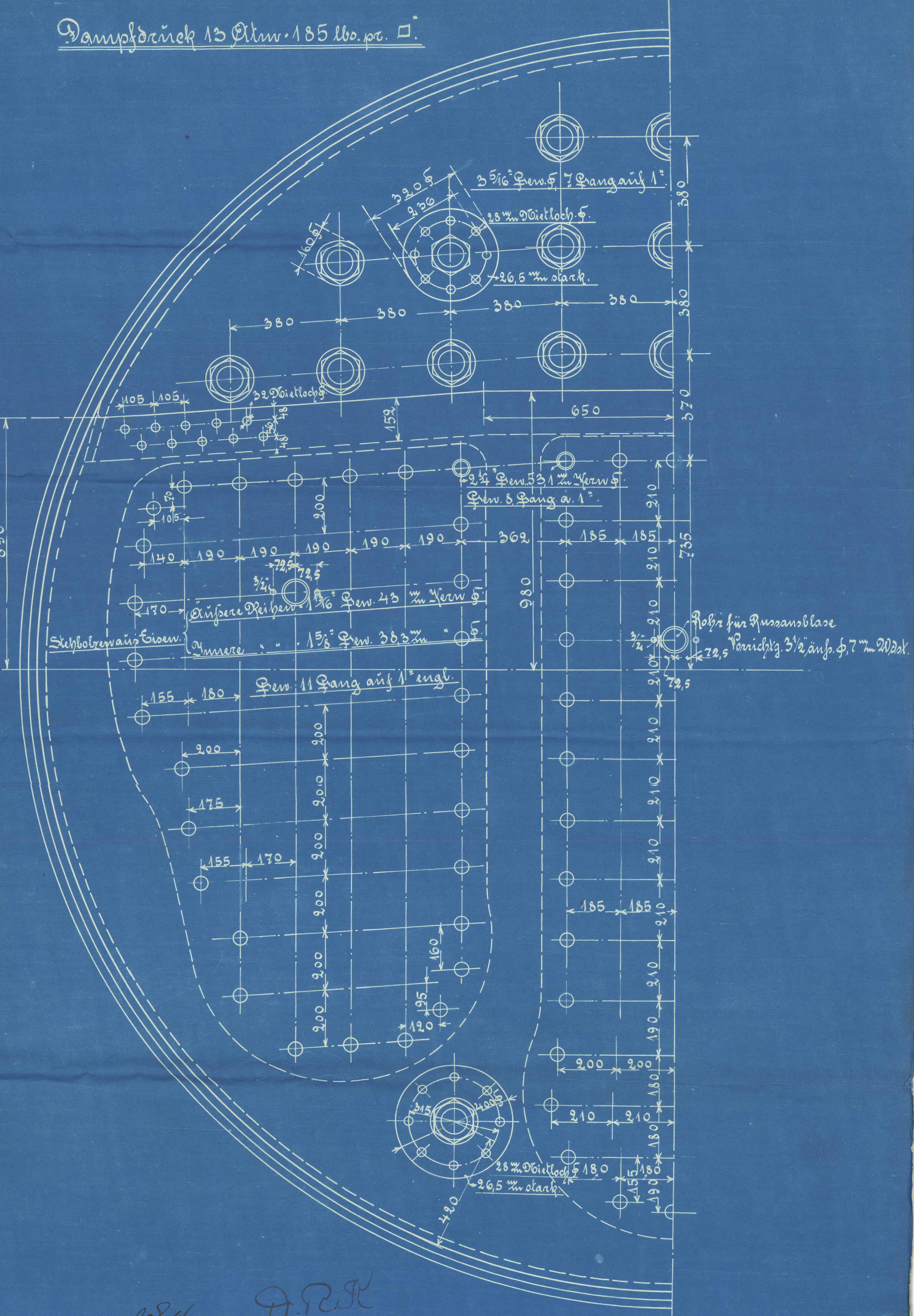
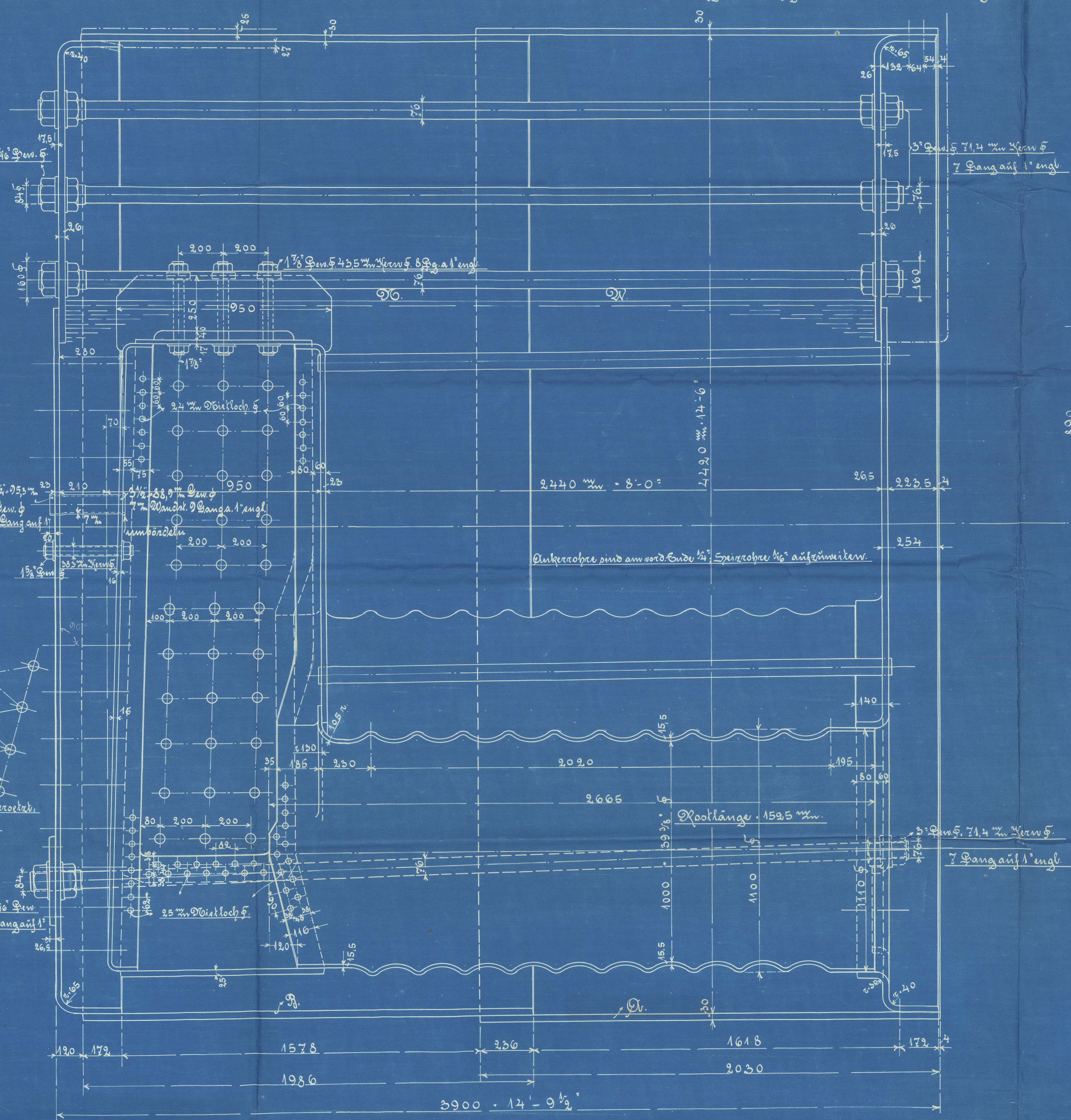
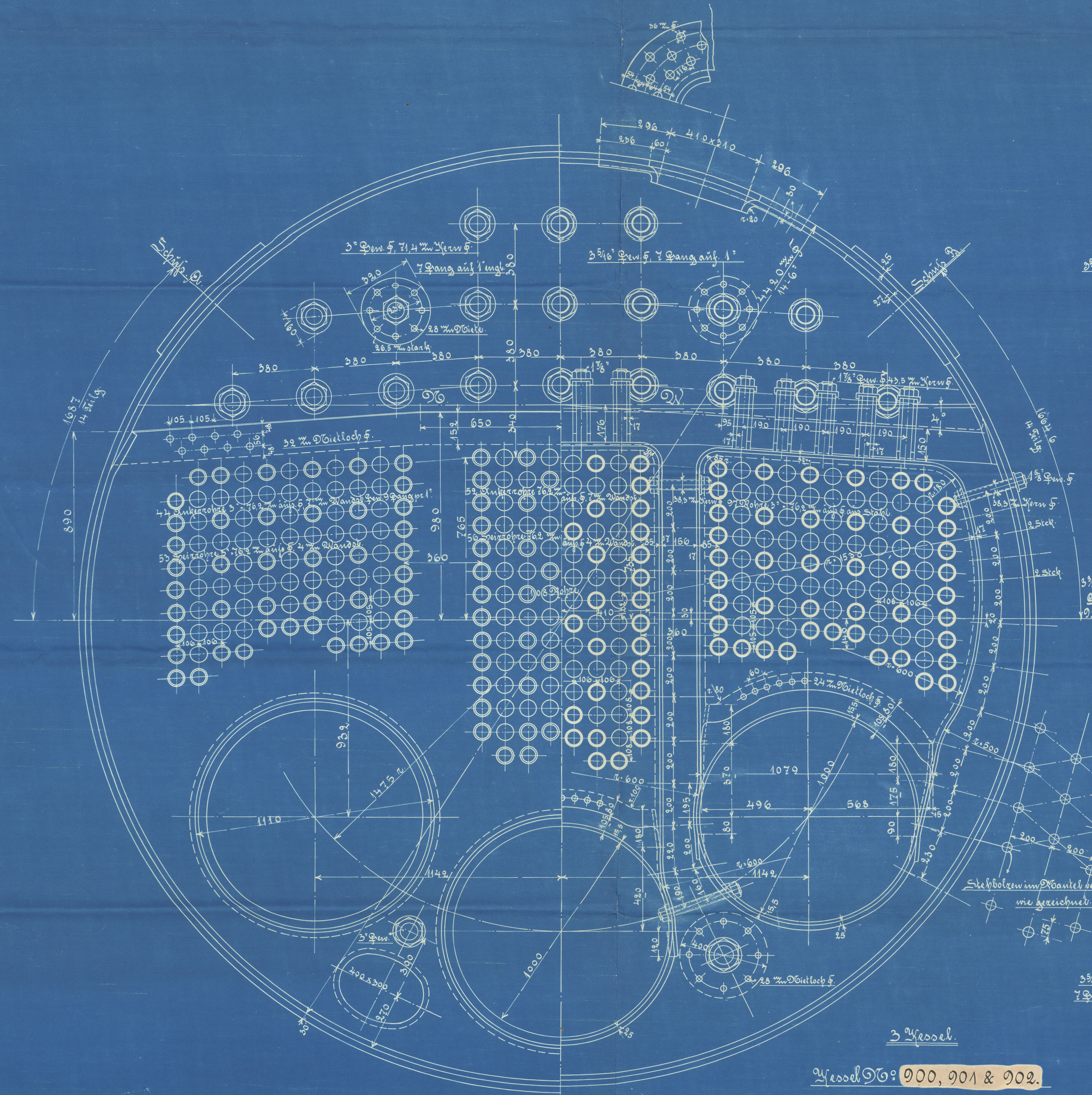
Dampfdruck 15 atm 155 lbs. p. q.



Totale Spezialfläche für 3 Kessel: 646,2 qm 695,5 qm
Flachfläche : 3 : 13,725 qm 147,6 qm

3 Feuerrohrquerschnitt: 4,1780 qm
Rechter Spezialrohrquerschnitt: 1,0171 qm

Kessel 30 %
Doppelte Röhren äußere 35 % innere 27 %
Röhre in den Rängen & Rindern 36 % Rohr
Leichtigkeit der Kesselmaße 92,6 %
Planprojektion der Röhre 621,5 kg/qm
Material: Siemens-Martin-Stahl
Kessel Röhren Kesselkörper & Deckenlager
44 kg/qm Gleichmäßigkeit bei 2 1/2 % Rindern Dehnung
Flammrohr & das übrige Gleichmaterial 36-41 kg/qm Gleichheit bei 2 1/2 % Rindern Dehnung
Röhre & Ränder 41-47 kg/qm Gleichheit bei 2 1/2 % Rindern Dehnung
Stichtblech aus Feinkorn-Eisen von 35-40 kg/qm Gleichheit bei 2 1/2 % Rindern Dehnung
Die Kesselmaße sind hydraulisch gemessen & alle Röhrenlöcher gebohrt



3 Kessel
Kessel No: 900, 901 & 902
Die Kesselmaße Kesselboden sowie die Feuerrohre, Röhrenwände, Flammrohr & Querschnitte sind hydraulisch zu messen. Alle Röhre der Feuerrohre sind innen & außen zu versetzen.

88th
 1/11/12
 J. H. R.

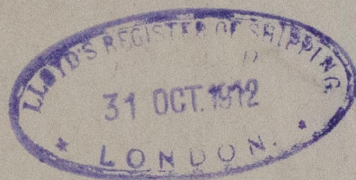
Hauptkessel für S. S. 334.

Kesselab. 1:10.

9026380.

^{"hairuna"}
Hamburg
Report N° 13797

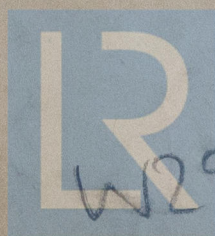
Plan of
Main Boilers
for
S.S. N° 334



to be built and
engineered by the
Flensburger-Schiffbau-
Gesellschaft
of
Flensburg



J. J. Schneefels



© 2019

Lloyd's Register
Foundation

W290-0175