

GROOTSPANT

HOOFD AFMETINGEN:

435'-0" x 59'-0" x 37'-0" TOT SHELTERDEK

HOOGTE SHELTERDEK 7'-6"

"COMPLETE SUPERSTRUCTURE VESSEL" MET US-VERSTERKING (ZIE LANGSPAN)

LOYDS' KLASSE 100 A1

LX D = 16100

LX (B+D) = 41760

L/D = 11.75

EQUIPMENT

LX (B+D) = 41760

BAK 3/4 HXL 23

DEK HUIS OP SH. DEK 2

" " " " " "

STUURM. H. " 22.5

DEK HUIS OP BR. DEK " 42008

EQUIPMENT NO. 43200 LETTER B+

2 BREGANKERS 72.5 CWT

1 RESERVE 62 "

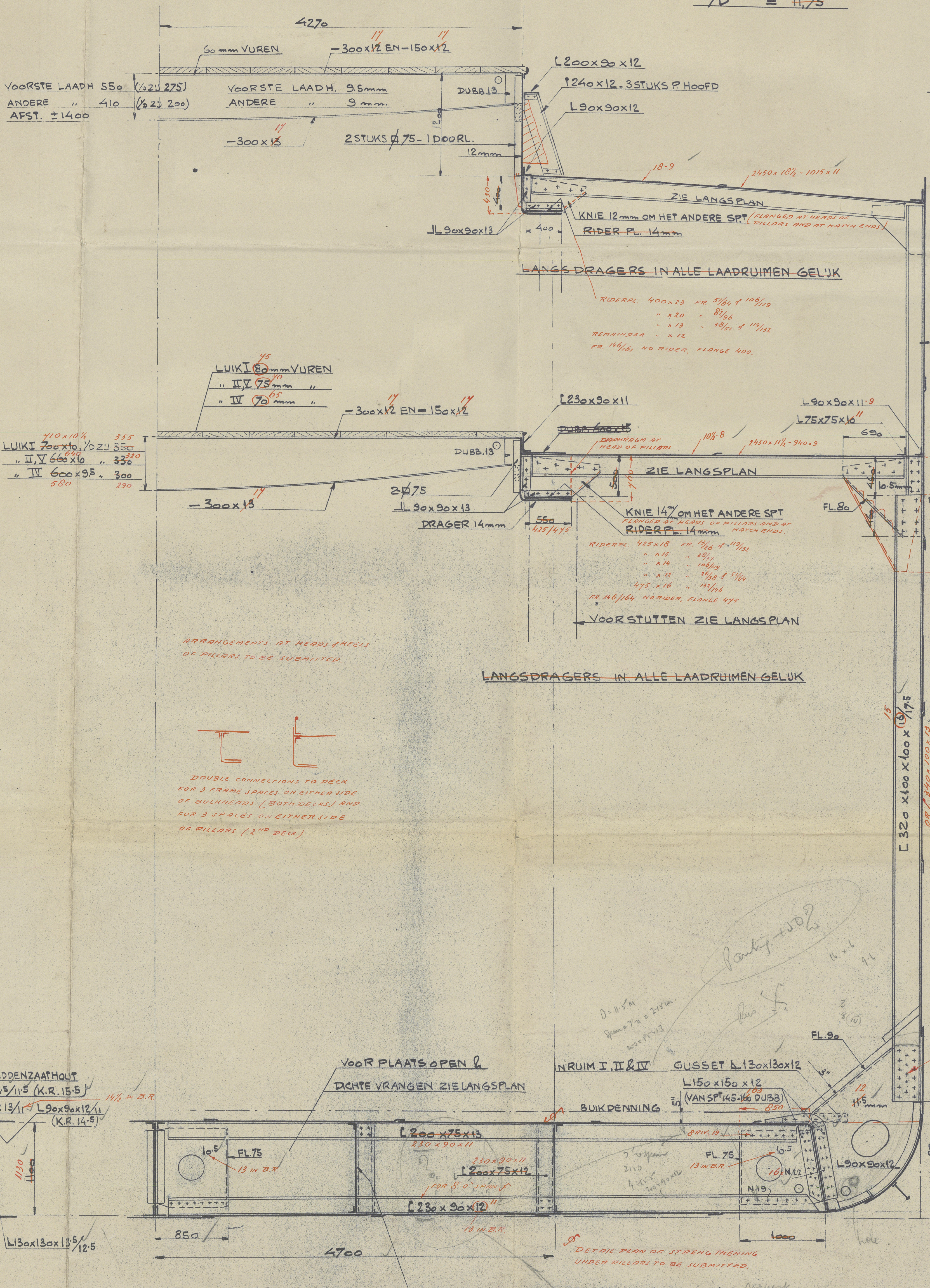
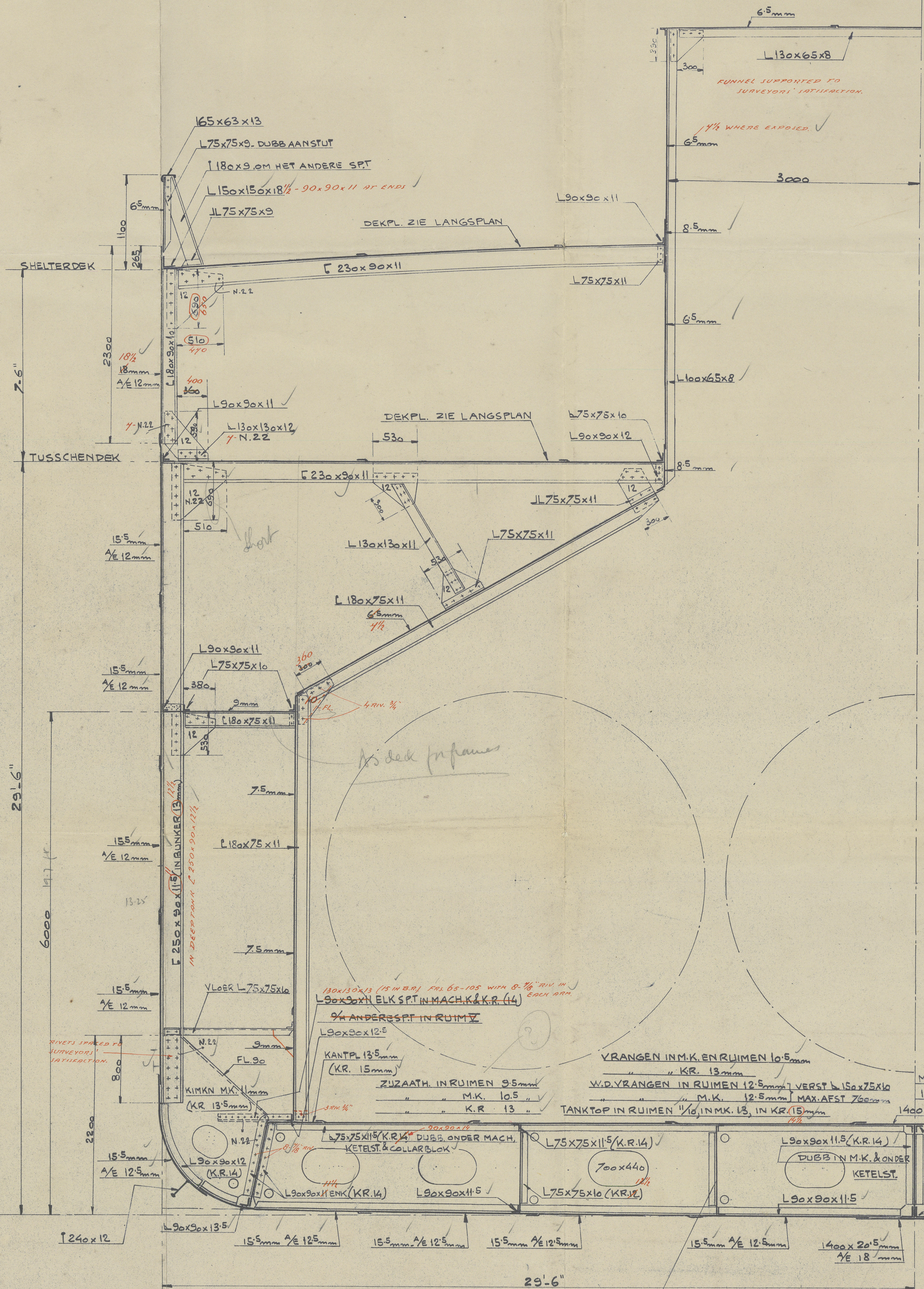
1 STROOMANKER 20.5 "

300 VADEM 2 1/2" KETTING

1 SLEEPTRON 130 VADEM 5" OMTR 6x24+7

1 STROOMLIJN 120 " 5" 6x12+7

4 MEERTROSSEN 100 " ELK 2 1/4" 6x12+7



KLINKWERK VOLGENS

LOYDS' TABEL

RIVETING LIST TO BE SUBMITTED.

WILTON-FIJENOORD, SCHIEDAM				AFD: SCHEEPSBOUW				TOTAAL GEWICHT
AUTEURSRECHT VOORBEHOUDEN VOLGENS DE WET				GEHEEL BEWERKEN				
SCHAAAL: 1:25				TEKENINGEN				
BOUW	TEKENING	TEKENING	TEKENING	TEKENING	TEKENING	TEKENING	TEKENING	
669	501	1	1	1	1	1	1	
GROOTSPANT				© 2019				
106064				106064				

LONDON

GEN BOX NO

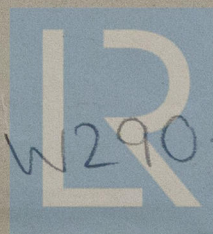
54

WILTON-FYENOORD.

Nº 669

MIDSHIP. SECTION.

9



© 2019

W290-0122

Lloyd's Register
Foundation