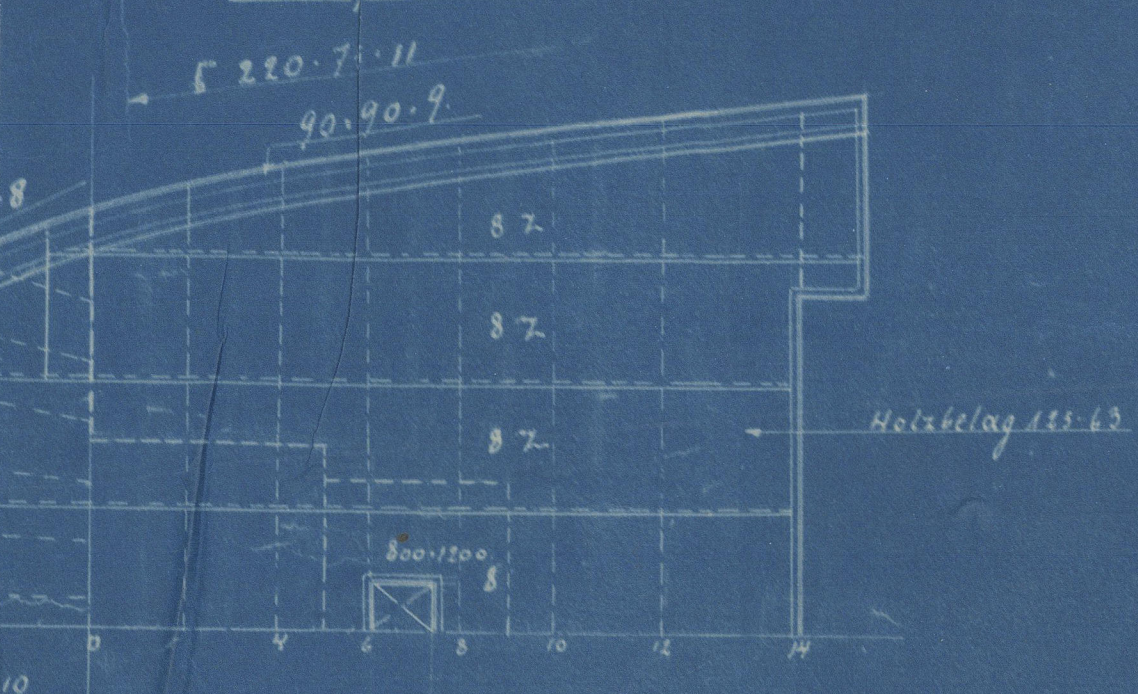


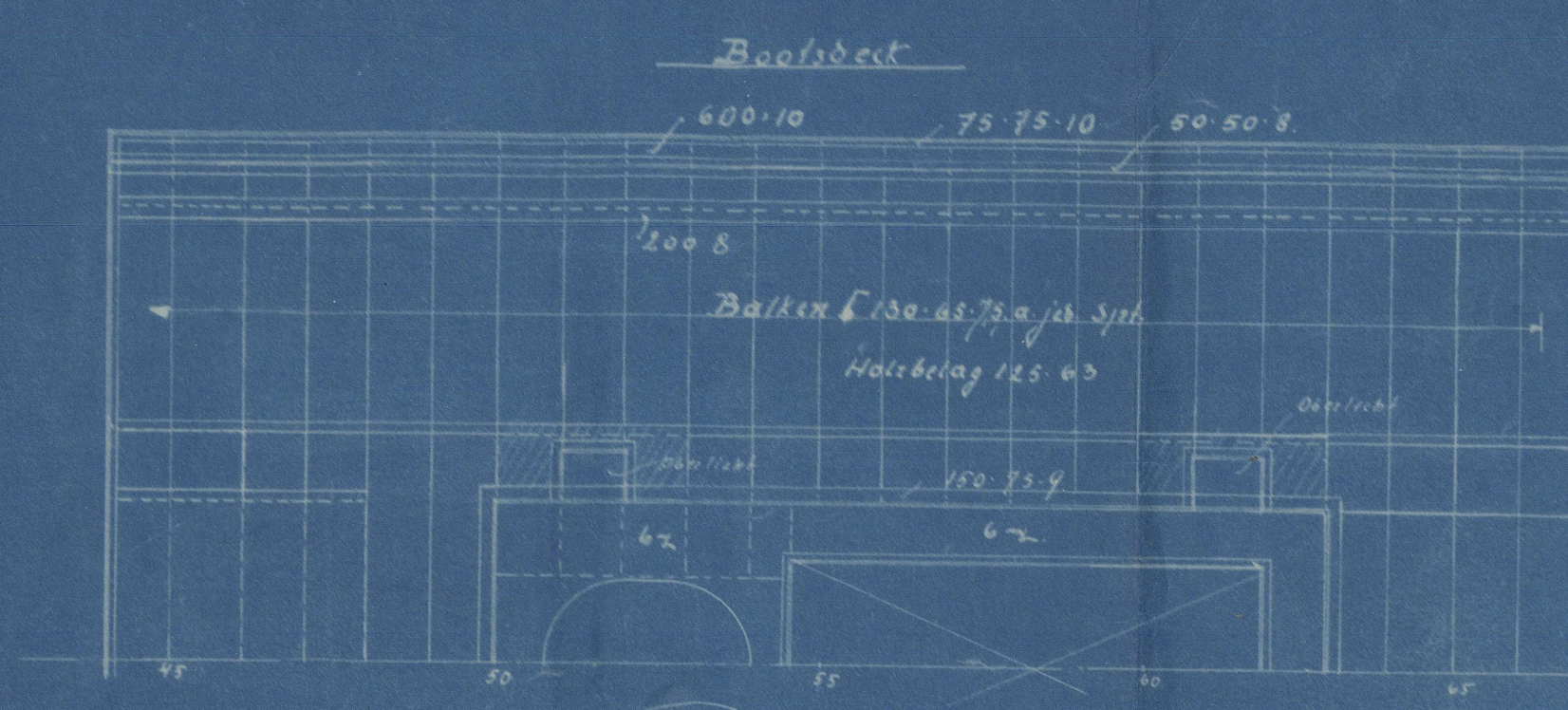
772

Poockdeck



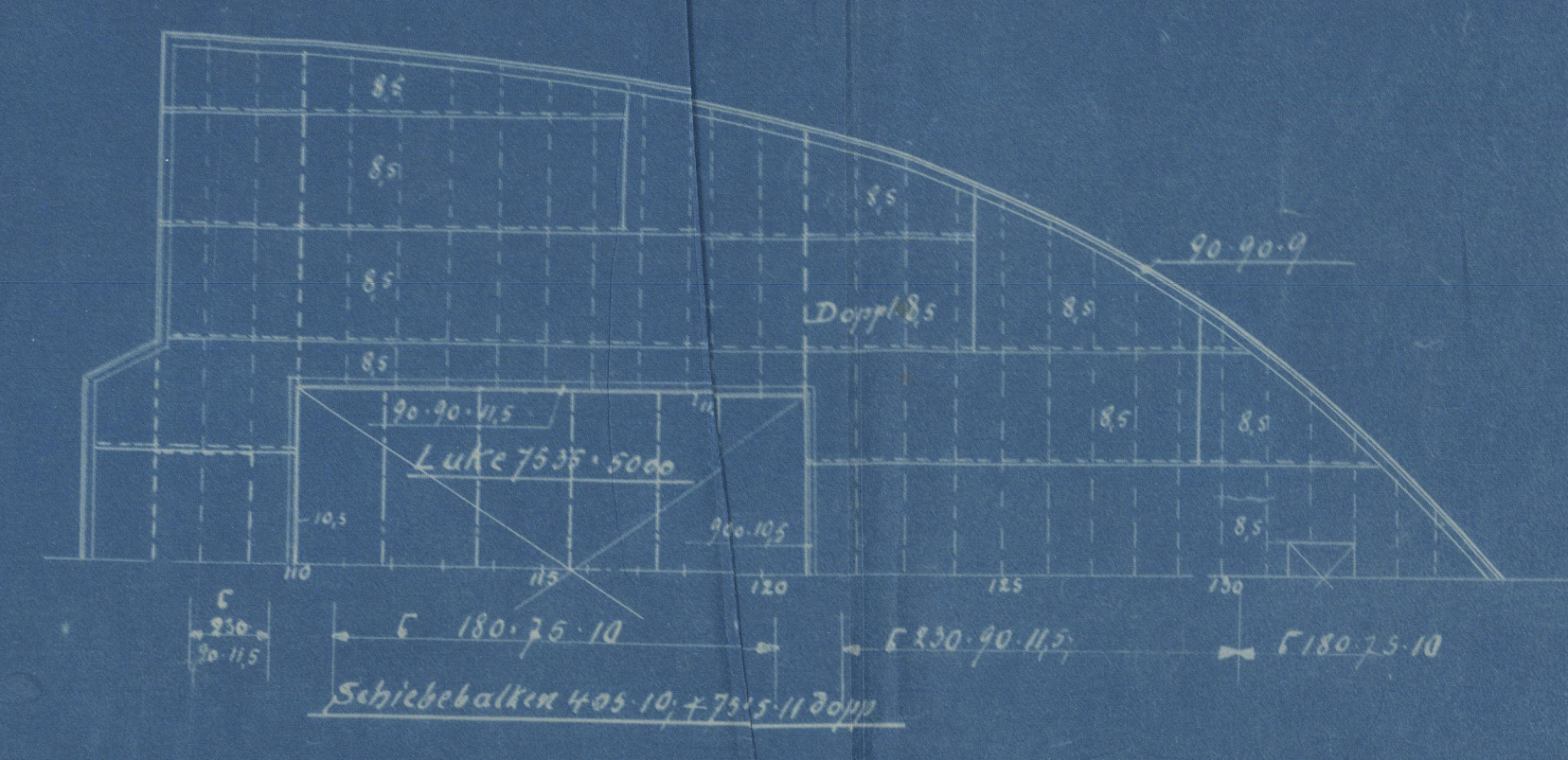
Öl-dichte Luke Ma.  
W.Du. Öl-dichte Überschalle  
Ölfang 1.5 Tonne  
Austfaltung Wellenbocke

nach 60.  
Zerschlagung



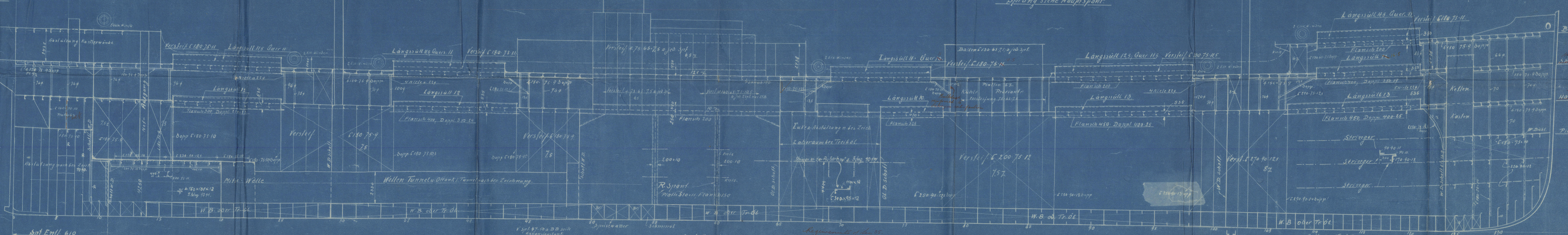
Eisenplan K 198

Länge (Raustr.) 111,85 m = 365'-0"  
Grösste Breite auf Spannen 15,50 m = 51'-0"  
Stützenhöhe bis Hauptdeck 7,49 m = 24'-5"  
Stützenhöhe bis Hauptdeck 10,36 m = 34'-0"  
Klasse Bril. Lloyd + 100 A. mit Freibord (Tiefgang 13-9)  
Eisenplan K 198  
L x D = 365,34 x 124,10 L x D = 10,85  
L x (B + D) = 365 (51 + 34) = 31025 d = 155,37 = 51'-8"  
Sprung siehe Hauptspann

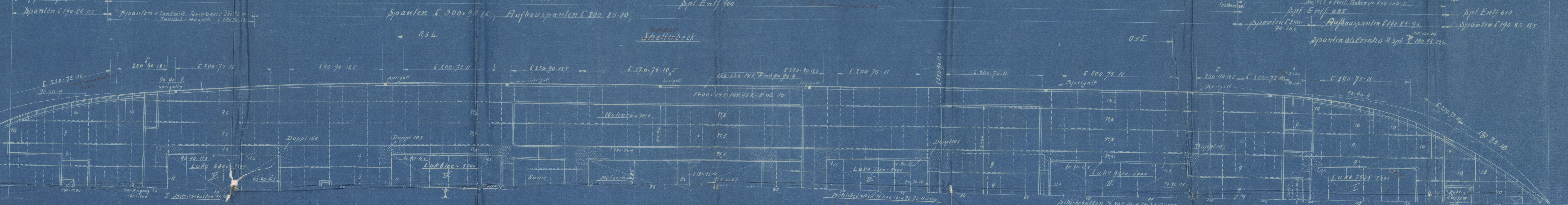


Lukendeck

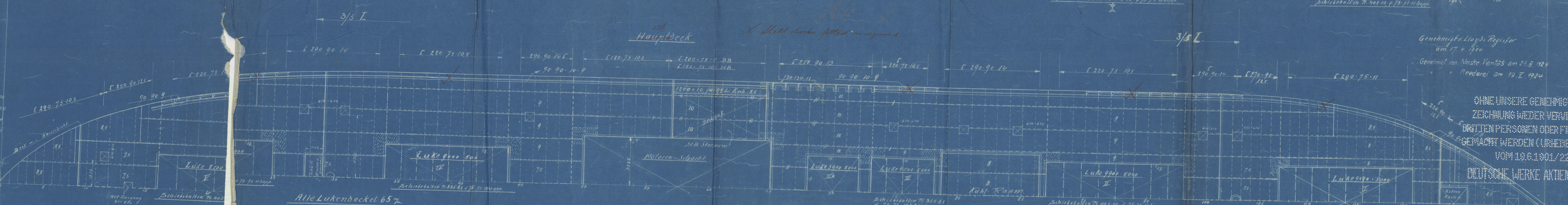
Lukendeck	A	B	C	D	E
L. Bodo	350	200	15	150	15
L. Schiller	350	250	15	200	15
L. Haupt	350	250	15	200	20
L. Schiller	350	250	15	200	20
L. Haupt	350	250	15	200	20
L. Schiller	350	250	15	200	15
L. Haupt	350	250	15	200	15
L. Schiller	350	250	15	200	15
L. Haupt	350	250	15	200	15



Hauptdeck



Hauptdeck



Genehmigte Lloyd Register  
am 17. 4. 1924  
Genehmigt von Norddeutscher Lloyd am 22. 8. 1924  
Reederei am 19. 2. 1924

OHNE UNSERE GENEHMIGUNG DÜRFEN DIESER  
ZEICHNUNG WEDER VERKÜPFT NOCH  
Dritten Personen oder Firmen zugänglich  
gemacht werden (Urheberrecht-Gesetz  
vom 19. 6. 1901/22. 5. 1901)  
DEUTSCHE WERKE AKTIENGESellschaft

Eisenplan  
K 198  
1008

Einlage  
165241

DRUCK  
1924



2.

Deutsche Werke to 198  
Profile as finally approved.  
Hamburg letter 17/6/24.  
"Tapeka"

Hamburg Report Nr. 16329

Tapeka



© 2020

Lloyd's Register  
Foundation  
W279-0135