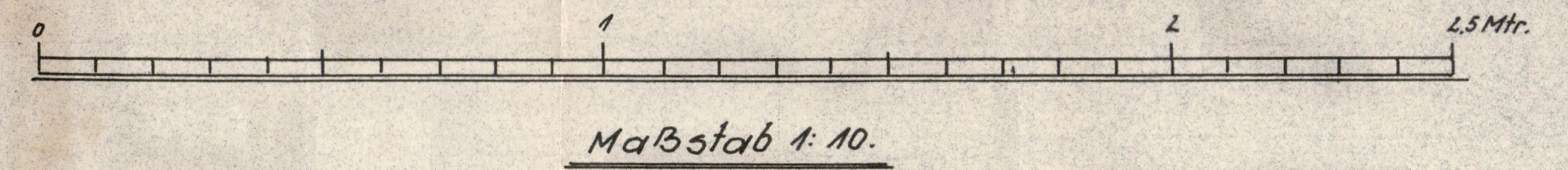


Schiffshilfskessel von 25qm Heizfläche. 7atm. Betriebsdruck.



Material: Siemens Martin Flußeisen entsprechend den allgemeinen Vorschriften über die Anlegung von Schiffsdampfkesseln vom 25. Oktober 1927.

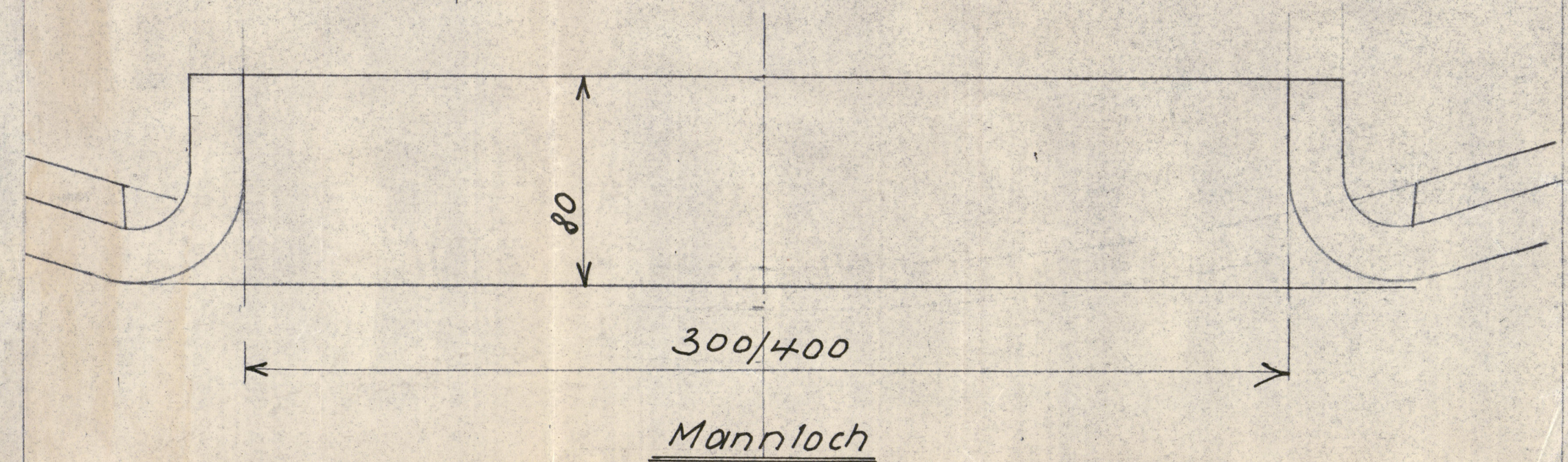
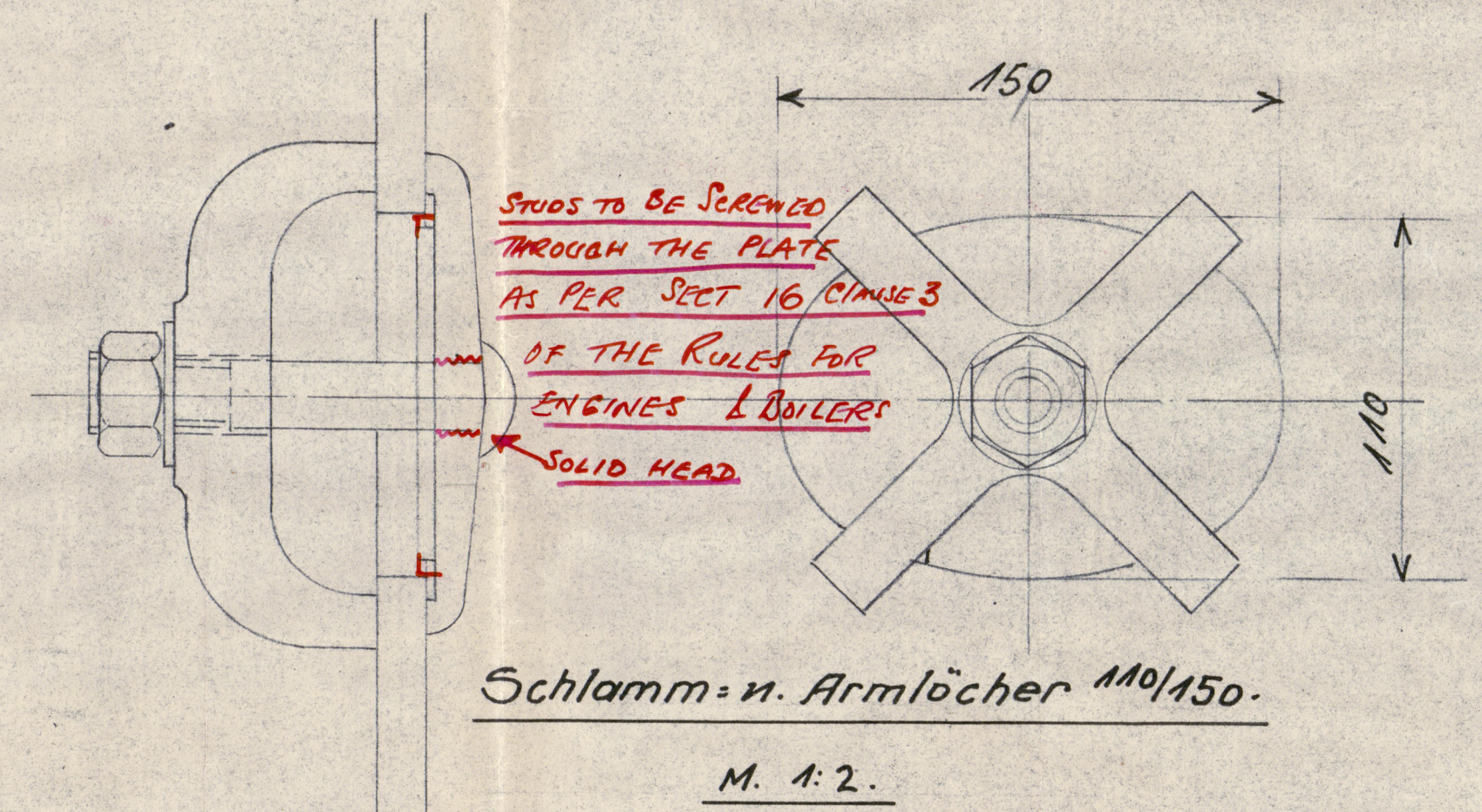
festigkeit: Alle Bleche haben eine Festigkeit von 35-44 kg/mm²
 Alle Nietlöcher sind gebohrt, maschinelle Nietung.

Die Feuerbuchse wird auftragen geschweißt und nach dem Schweißen geblüht.

Die Quersieder sind nahtlose Rohre

Jeder Quersieder ist mit einem Handloch 100/150 versehen welches durch Kreuzbügel versteift wird.

Christiansen & Meyer
 Maschinenfabrik u. Kesselschmiede
 Harburg-Wilhelmsburg 1
 Nr. 5263. 1938. 7 Atm.
 Niedr. Wasserstand 100 m/m



EDH
 14/2/38

LONDON COPY.

Plan of Donkey Boiler

Messrs. Schichau's Yard No. 1424

Bombing, letter 2/2. 38.

"JAMESIS"

Aug. 187.

LONDON COPY.

9

W264-0005



© 2019

Lloyd's Register
Foundation