

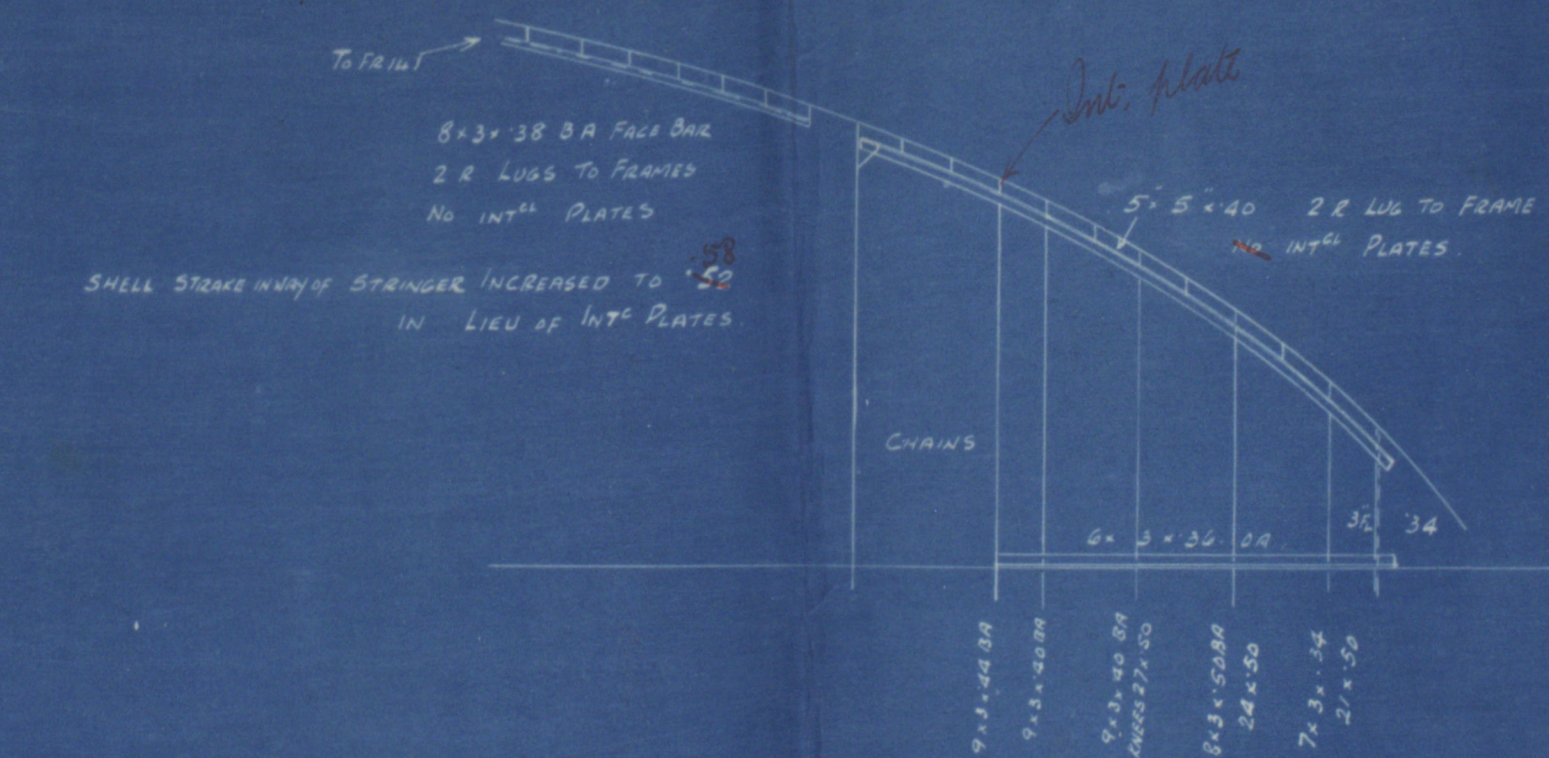
SHIP NO 213. PROFILE & DECK

SCALE 1/8" = 1 FOOT

DIMS 405'-0" L.W.L. x 56'-8" BORN MLD x 28'-1" MLD to LOWER DECK 6'-6" THIN DECK
CLASS * A.1. LLOYDS WITH FREEBOARD C.S.S. TYPE.

BULKHEAD QUANTITIES
COMMON STRONGERS, 84 On Bulk Head 77 Bulk 87s 84s
29 36'39" 11'35" 52' 30' 3'3'30 31'31'40 3'3'40 21'38'56 74'14"
30 28'75"
31 30'30 11'35" 52' 30' 3'3'30 31'31'40 3'3'40 21'38'56 74'14"
32 30'30 11'35" 52' 30' 3'3'30 31'31'40 3'3'40 21'38'56 74'14"
33 30'30 11'35" 52' 30' 3'3'30 31'31'40 3'3'40 21'38'56 74'14"
34 30'30 11'35" 52' 30' 3'3'30 31'31'40 3'3'40 21'38'56 74'14"
35 30'30 11'35" 52' 30' 3'3'30 31'31'40 3'3'40 21'38'56 74'14"
36 30'30 11'35" 52' 30' 3'3'30 31'31'40 3'3'40 21'38'56 74'14"
37 30'30 11'35" 52' 30' 3'3'30 31'31'40 3'3'40 21'38'56 74'14"
38 30'30 11'35" 52' 30' 3'3'30 31'31'40 3'3'40 21'38'56 74'14"
39 30'30 11'35" 52' 30' 3'3'30 31'31'40 3'3'40 21'38'56 74'14"
40 30'30 11'35" 52' 30' 3'3'30 31'31'40 3'3'40 21'38'56 74'14"
41 30'30 11'35" 52' 30' 3'3'30 31'31'40 3'3'40 21'38'56 74'14"
42 30'30 11'35" 52' 30' 3'3'30 31'31'40 3'3'40 21'38'56 74'14"
43 30'30 11'35" 52' 30' 3'3'30 31'31'40 3'3'40 21'38'56 74'14"
44 30'30 11'35" 52' 30' 3'3'30 31'31'40 3'3'40 21'38'56 74'14"
45 30'30 11'35" 52' 30' 3'3'30 31'31'40 3'3'40 21'38'56 74'14"
46 30'30 11'35" 52' 30' 3'3'30 31'31'40 3'3'40 21'38'56 74'14"
47 30'30 11'35" 52' 30' 3'3'30 31'31'40 3'3'40 21'38'56 74'14"
48 30'30 11'35" 52' 30' 3'3'30 31'31'40 3'3'40 21'38'56 74'14"
49 30'30 11'35" 52' 30' 3'3'30 31'31'40 3'3'40 21'38'56 74'14"
50 30'30 11'35" 52' 30' 3'3'30 31'31'40 3'3'40 21'38'56 74'14"
51 30'30 11'35" 52' 30' 3'3'30 31'31'40 3'3'40 21'38'56 74'14"
52 30'30 11'35" 52' 30' 3'3'30 31'31'40 3'3'40 21'38'56 74'14"
53 30'30 11'35" 52' 30' 3'3'30 31'31'40 3'3'40 21'38'56 74'14"
54 30'30 11'35" 52' 30' 3'3'30 31'31'40 3'3'40 21'38'56 74'14"
55 30'30 11'35" 52' 30' 3'3'30 31'31'40 3'3'40 21'38'56 74'14"
56 30'30 11'35" 52' 30' 3'3'30 31'31'40 3'3'40 21'38'56 74'14"
57 30'30 11'35" 52' 30' 3'3'30 31'31'40 3'3'40 21'38'56 74'14"
58 30'30 11'35" 52' 30' 3'3'30 31'31'40 3'3'40 21'38'56 74'14"
59 30'30 11'35" 52' 30' 3'3'30 31'31'40 3'3'40 21'38'56 74'14"
60 30'30 11'35" 52' 30' 3'3'30 31'31'40 3'3'40 21'38'56 74'14"
61 30'30 11'35" 52' 30' 3'3'30 31'31'40 3'3'40 21'38'56 74'14"
62 30'30 11'35" 52' 30' 3'3'30 31'31'40 3'3'40 21'38'56 74'14"
63 30'30 11'35" 52' 30' 3'3'30 31'31'40 3'3'40 21'38'56 74'14"
64 30'30 11'35" 52' 30' 3'3'30 31'31'40 3'3'40 21'38'56 74'14"
65 30'30 11'35" 52' 30' 3'3'30 31'31'40 3'3'40 21'38'56 74'14"
66 30'30 11'35" 52' 30' 3'3'30 31'31'40 3'3'40 21'38'56 74'14"
67 30'30 11'35" 52' 30' 3'3'30 31'31'40 3'3'40 21'38'56 74'14"
68 30'30 11'35" 52' 30' 3'3'30 31'31'40 3'3'40 21'38'56 74'14"
69 30'30 11'35" 52' 30' 3'3'30 31'31'40 3'3'40 21'38'56 74'14"
70 30'30 11'35" 52' 30' 3'3'30 31'31'40 3'3'40 21'38'56 74'14"
71 30'30 11'35" 52' 30' 3'3'30 31'31'40 3'3'40 21'38'56 74'14"
72 30'30 11'35" 52' 30' 3'3'30 31'31'40 3'3'40 21'38'56 74'14"
73 30'30 11'35" 52' 30' 3'3'30 31'31'40 3'3'40 21'38'56 74'14"
74 30'30 11'35" 52' 30' 3'3'30 31'31'40 3'3'40 21'38'56 74'14"
75 30'30 11'35" 52' 30' 3'3'30 31'31'40 3'3'40 21'38'56 74'14"
76 30'30 11'35" 52' 30' 3'3'30 31'31'40 3'3'40 21'38'56 74'14"
77 30'30 11'35" 52' 30' 3'3'30 31'31'40 3'3'40 21'38'56 74'14"
78 30'30 11'35" 52' 30' 3'3'30 31'31'40 3'3'40 21'38'56 74'14"
79 30'30 11'35" 52' 30' 3'3'30 31'31'40 3'3'40 21'38'56 74'14"
80 30'30 11'35" 52' 30' 3'3'30 31'31'40 3'3'40 21'38'56 74'14"
81 30'30 11'35" 52' 30' 3'3'30 31'31'40 3'3'40 21'38'56 74'14"
82 30'30 11'35" 52' 30' 3'3'30 31'31'40 3'3'40 21'38'56 74'14"
83 30'30 11'35" 52' 30' 3'3'30 31'31'40 3'3'40 21'38'56 74'14"
84 30'30 11'35" 52' 30' 3'3'30 31'31'40 3'3'40 21'38'56 74'14"
85 30'30 11'35" 52' 30' 3'3'30 31'31'40 3'3'40 21'38'56 74'14"
86 30'30 11'35" 52' 30' 3'3'30 31'31'40 3'3'40 21'38'56 74'14"
87 30'30 11'35" 52' 30' 3'3'30 31'31'40 3'3'40 21'38'56 74'14"
88 30'30 11'35" 52' 30' 3'3'30 31'31'40 3'3'40 21'38'56 74'14"
89 30'30 11'35" 52' 30' 3'3'30 31'31'40 3'3'40 21'38'56 74'14"
90 30'30 11'35" 52' 30' 3'3'30 31'31'40 3'3'40 21'38'56 74'14"
91 30'30 11'35" 52' 30' 3'3'30 31'31'40 3'3'40 21'38'56 74'14"
92 30'30 11'35" 52' 30' 3'3'30 31'31'40 3'3'40 21'38'56 74'14"
93 30'30 11'35" 52' 30' 3'3'30 31'31'40 3'3'40 21'38'56 74'14"
94 30'30 11'35" 52' 30' 3'3'30 31'31'40 3'3'40 21'38'56 74'14"
95 30'30 11'35" 52' 30' 3'3'30 31'31'40 3'3'40 21'38'56 74'14"
96 30'30 11'35" 52' 30' 3'3'30 31'31'40 3'3'40 21'38'56 74'14"
97 30'30 11'35" 52' 30' 3'3'30 31'31'40 3'3'40 21'38'56 74'14"
98 30'30 11'35" 52' 30' 3'3'30 31'31'40 3'3'40 21'38'56 74'14"
99 30'30 11'35" 52' 30' 3'3'30 31'31'40 3'3'40 21'38'56 74'14"
100 30'30 11'35" 52' 30' 3'3'30 31'31'40 3'3'40 21'38'56 74'14"

ALL BULK HEAD ANGLES ARE 1924 STANDARD.
WINCHES, WINDLASS, STEERING GEAR & MASTS DECKHOUSES ETC.
SUPPORTED TO SURVEYORS SATISFACTION
SEE SEPARATE PLAN FOR DECK GIRDERS & PILLARS



Overflow assumed 1'-0" above upper deck.

Holdings, stays, cables as per plan.

Intermediate beams, girders & bulkheads.



PLAN NO 25.

APPROVED
LLOYD'S REGISTER OF SHIPPING
1927

Burntisland SB Co
Nº 213

Profile & Deck

(see also Proposed Arrangement of Deep Water Ballast Tonnage)

m.v. "Weymore"

Lth. Rpt. No. 19520.

W25-0072

2



© 2019

Lloyd's Register
Foundation