

16/4/31  
S. Vesta

CONTRATTO	UFFICIO TECNICO MECCANICO	APRILE 1931
COMITATO	<i>Marconi</i>	

DISTINTA RACCORDI E VALVOLE

MARCA	LIB. PEZZI	OGGETTO	MATERIALE	ANNOTAZIONI	TE/O CALCO LATO
C.D. 262	1	VALVOLA DI FONDO	GHISA E BRONZO		
C.D. 263	4	TRIVIO 8" x 6" 6"	GHISA		
C.D. 265	1	RACCORDO FONDO	"		
C.D. 270	3	PARAGGIO TAGLIO 8"	"		
C.D. 271	2	TRIVIO 8" x 8"	"		
C.D. 272	3	GOMITO 8" 8"	"		
C.D. 274	4	GOMITO 8" 8" A 45°	"		
C.D. 277	1	TRIVIO 8" 8" 8"	"		
C.D. 280	1	TRIVIO A GOMITO 8" 8" 8"	"		
C.D. 284	2	PIACCA DI ACIA 8"	"		
C.D. 287	1	QUADRIVIO 8" 8" 8" 4"	"		
C.D. 288	2	QUADRIVIO 8" 8" 8" 4"	"		
C.D. 289	2	GOMITO 4"	"		
C.D. 290	10	PARACQUE/CA Ø 8"	GHISA E BRONZO		
C.D. 294	8	PARACQUE/CA Ø 8"	"		
N. 98	2	GOMITO 4"	GHISA		
N. 107	1	TRIVIO 100 x 100 x 50	"		
N. 127	1	TRIVIO 100 x 100 x 50	BRONZO		
N. 156 A	8	VALVOLI	GHISA		
N. 150 L	8	FORCELLE	FERRO		
N. 173	1	TRIVIO 125 x 125 x 125	GHISA		
N. 186	1	TRIVIO 50 x 50 x 50	"		
N. 231	2	VALVOLA TROTTINO FINE	GHISA E BRONZO		
N. 523	1	PARACQUE/CA 2"	"		
N. 559	8	GOMITO CARBONICO	FERRO		
N. 707	10	COPPIA INGRANAGGI	BRONZO		
N. 708	5	CAVALLETTI	GHISA		
N. 709	5	CAVALLETTI	"		
N. 872	1	PARAGGIO TAGLIO Ø 125	"		
N. 897	1	PARAGGIO TAGLIO Ø 100	BRONZO		
N. 923	1	TRIVIO 100 x 100 x 100	"		
N. 940	1	CANA A 12 VALVOLE FELTINA	GHISA E BRONZO		
N. 948	2	FILTRI FELTINA Ø 125/125	"		
N. 1069	1	TRIVIO 70 x 100 x 70	BRONZO		
N. 1173	1	TRIVIO 100 x 125 x 100	GHISA		
N. 1188	1	PARACQUE/CA Ø 4"	GHISA E BRONZO		
N. 1191	1	VALV. MANOMETRO FUORI BORDO	"		
N. 1529	1	TRIVIO 70 x 70 x 30	BRONZO		
V. 1	2	VALV. VAPORE POMPA Ø 70	"		
V. 2	2	VALV. CARICO POMPA Ø 100	GHISA E BRONZO		
V. 3	1	VALV. VAPORE TRA FELTINA Ø 30	BRONZO		
V. 4	1	VALV. CARICO TRA FELTINA Ø 50	GHISA E BRONZO		
V. 5	1	VALV. VAPORE PRINCIPALE Ø 100	"		
V. 6	1	VALV. CARICO VAPORE Ø 125	"		
V. 7	1	SEPARATORE D'ACQUA	GHISA		
V. 8	1	VALV. CARICO DETO Ø 35	BRONZO		
V. 9	1	MANOMETRO VAPORE Ø 10"	OTONE		
V. 10	2	" POMPE	"		
V. 11	2	VACUOMETRI P.M.E.	"		
V. 12	2	ROBINETTI D'ARIA	BRONZO		
C.D. 297	2	TRIVIO A PARAGGIO TAGLIO	GHISA		

DISTINTA TUBOLATURE

MARCA	Φ	Φ	SERVIZIO	MATERIALE	ANNOTAZIONI	TUBI L. 1	TUBI L. 2	TUBI L. 3	TE/O CALCO LATO
1			TUB. VAPORE 4"		RESISTENTI				
2			" CARICO 5"						
3	10/108		" VAPORE PRINCIPALE	RAMME		4	6		
4	70/76		" VAPORE ALLA P.M. DESTRA	"		3	6		
5	70/76		" " SINISTRA	"		3	6		
6	30/34		" " P.M. FELTINA	"		5	4		
7	103/108		" " CARICO TRA DESTRA	"		2	2		
8	103/108		" " " SINISTRA	"		7	4		
9	50/54		" " " FELTINA	"		7	4		
10	123/129		" " PRINCIPALE	"		9	6		
11	120/110		" " D'IMPRESA DAL MARE	"		25	2		
12	34/38		" CARICO SEPARATORE IN FELTINA	"		8	5		
13	70/76		" D'IMPRESA FELTINA DESTRA	ACC. ZINCATO		3	3		
14	70/76		" " SINISTRA	"		25	3		
15	100/108		" " P.M. FELTINA	"		6	4		
16	51/57		" " TUBO INTERCAMPERI	"		3	2		
17	51/57		" " INTERCAMPERI DESTRA	"		15	10		
18	51/57		" " SINISTRA	"		25	8		
19	100/108		" MANOMETRO FELTINA FUORI BORDO	"		3	4		
20	7/10		" TUBI MANOMETRI	RAMME					
T.1	241/205		" TUBO LUNGHEZZA 680% PEZZI 1	GHISA					
T.2	241/205		" " 345 " 1	"					
T.3	174/182		" " 345 " 1	"					
T.4	241/205		" " 206 " 2	"					
T.5	241/205		" " 345 " 1	"					
T.6	241/205		" " 420 " 1	"					
T.7	241/205		" " 2000 " 3	"					
T.8	241/205		" " 950 " 1	"					
T.9	241/205		" " " 1	"					
T.10	241/205		" " " 1	"					
T.11	241/205		" " 1550 " 1	"					

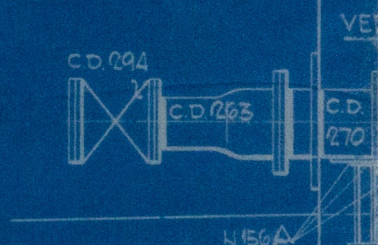
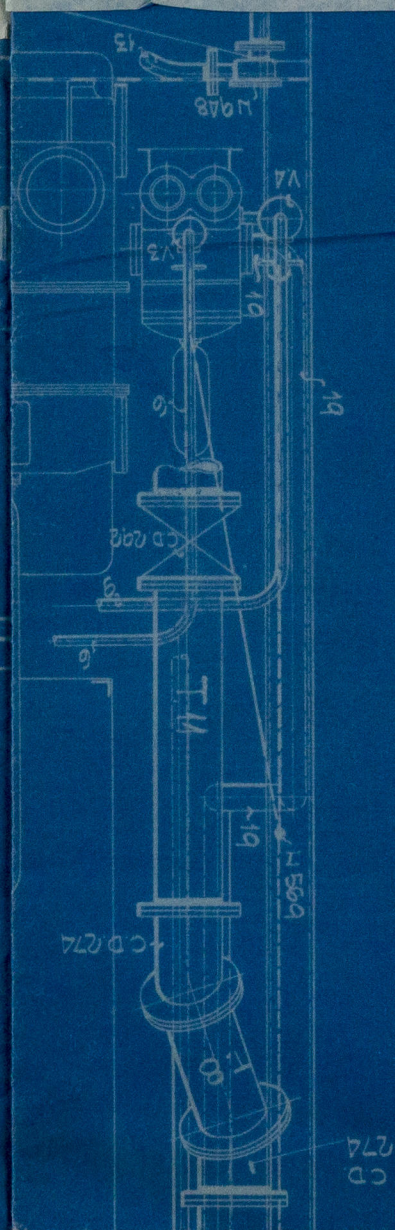
Processo di ventilazione di tipo pompato  
a via d'acqua salafina

15-1-1931



*SS Pegasus ex Keta*  
*Trieste Rpt 9203*

W206-0205



© 2019

Lloyd's Register  
Foundation