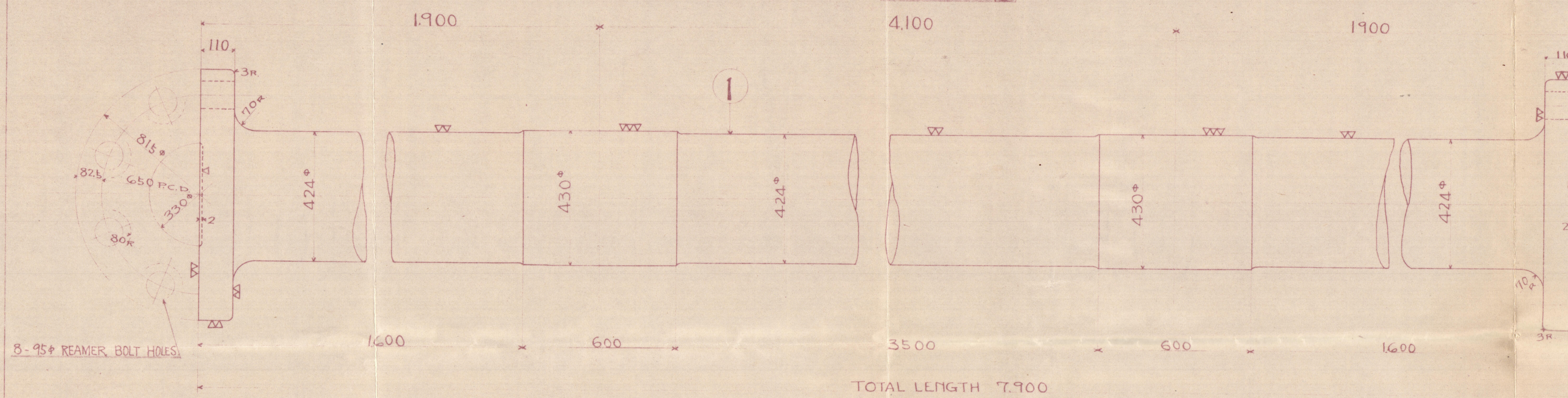


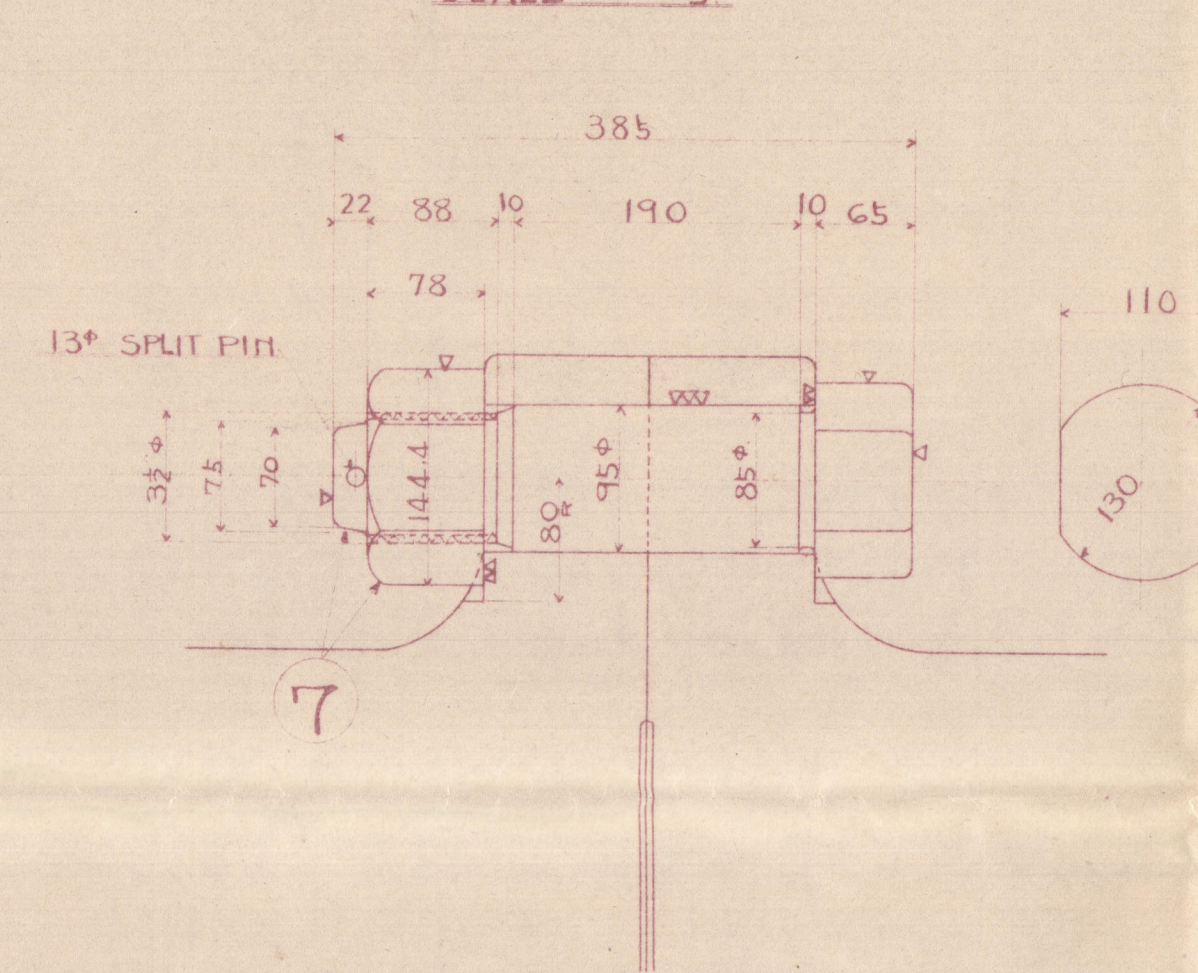
DETAIL OF INTERMEDIATE SHAFT (6 OFF)

SCALE 1/10



DETAIL OF COUPLING BOLT

SCALE 1/2



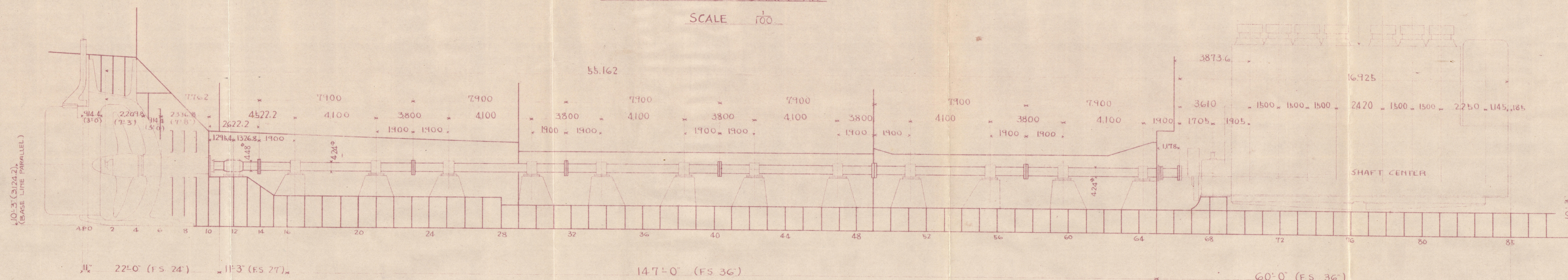
製作表		量産分		量産分製造		記
工番	品名	材料	数量	製作	計	
1	中間軸	F.S	6	32	9,374 16,244	1 圖 右 1 圖 合計
2	推進軸	F.S	1	2	10,280 21,066	
3	左スクリュー	G.M	1	2	1,200 2,400	
4	右スクリュー	F.S	1	2	41 98	
5	左ナット	"	1	2	370 740	
6	左ナット	"	1	2	4 8	
7	カフリングボルト	"	56組 8組 64組	23	1472	

圖面來歴

当社計画

ARRANGEMENT OF SHAFTING

SCALE 1/100

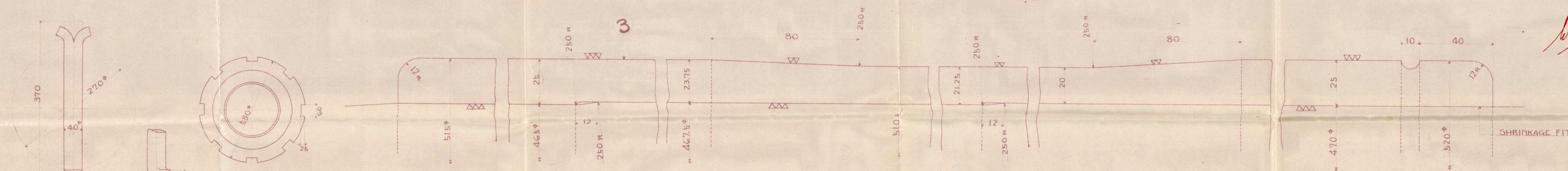


MAIN DIESEL ENGINE (SULZER)

PARTICULARS	
TYPE OF ENGINE	2 CYCLE DOUBLE ACTING
NO OF CYLINDER	7
DIA OF "	760 mm
STROKE OF PISTON	1200 mm
B H P	7600
REVOS OF ENGINE	114 rpm
DIA OF PROPELLER	5486.4 mm (18'-0")

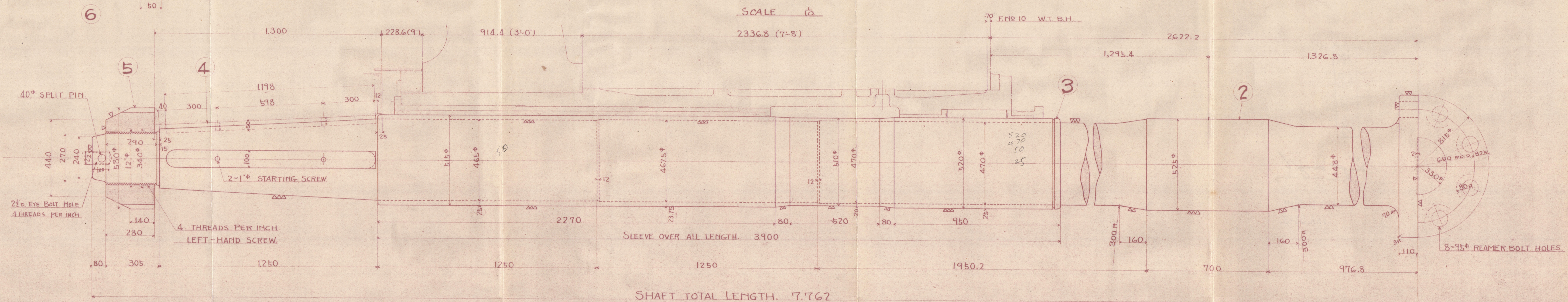
DETAIL OF SCREW SHAFT SLEEVE

SCALE FULL SIZE



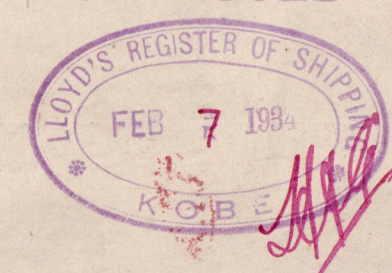
DETAIL OF SCREW SHAFT

SCALE 1/10



Noted
S.N.2
14/4/34
188

APPROVED



仕 諸 鹿
上 推 野
記 進 丸
號 軸 系
並 装 置
詳 細

NO386

装 - 11

水圧試験力

1934-0152

號

上 仕 上

№ 386

鹿野丸

推進系
軸裝置
並
詳細

尺 度

工 事 號

装 - 11

浦賀船渠株式會社

設計部

部長

主任

擔當

製圖

9.
野小
2.1

2.
野小
1

10.10.10

製圖

昭和 8 年 1 月 16 日

出 稿

第 號

昭和 9. 2. 月 1 日

類 別

M11 - 2

圖 號

M.M - 4112

計 13

GEN. EX. NO

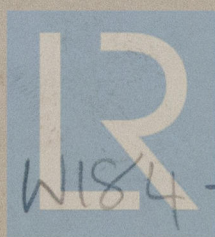
ガイド協會三提出

36

承認申請

Shaft arrang

M.V. "KANO MARU"
YKA.5343.



© 2019

Lloyd's Register
Foundation

W184-0152