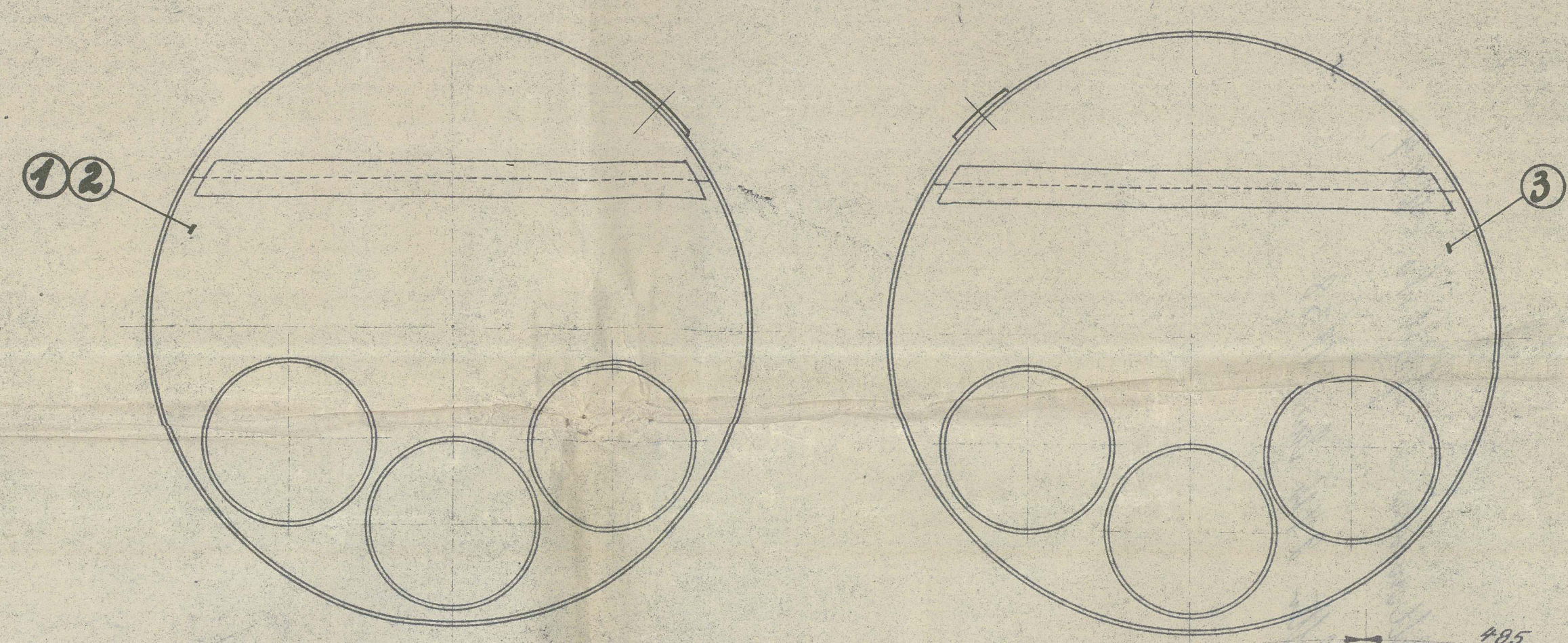


21. JUL 1938

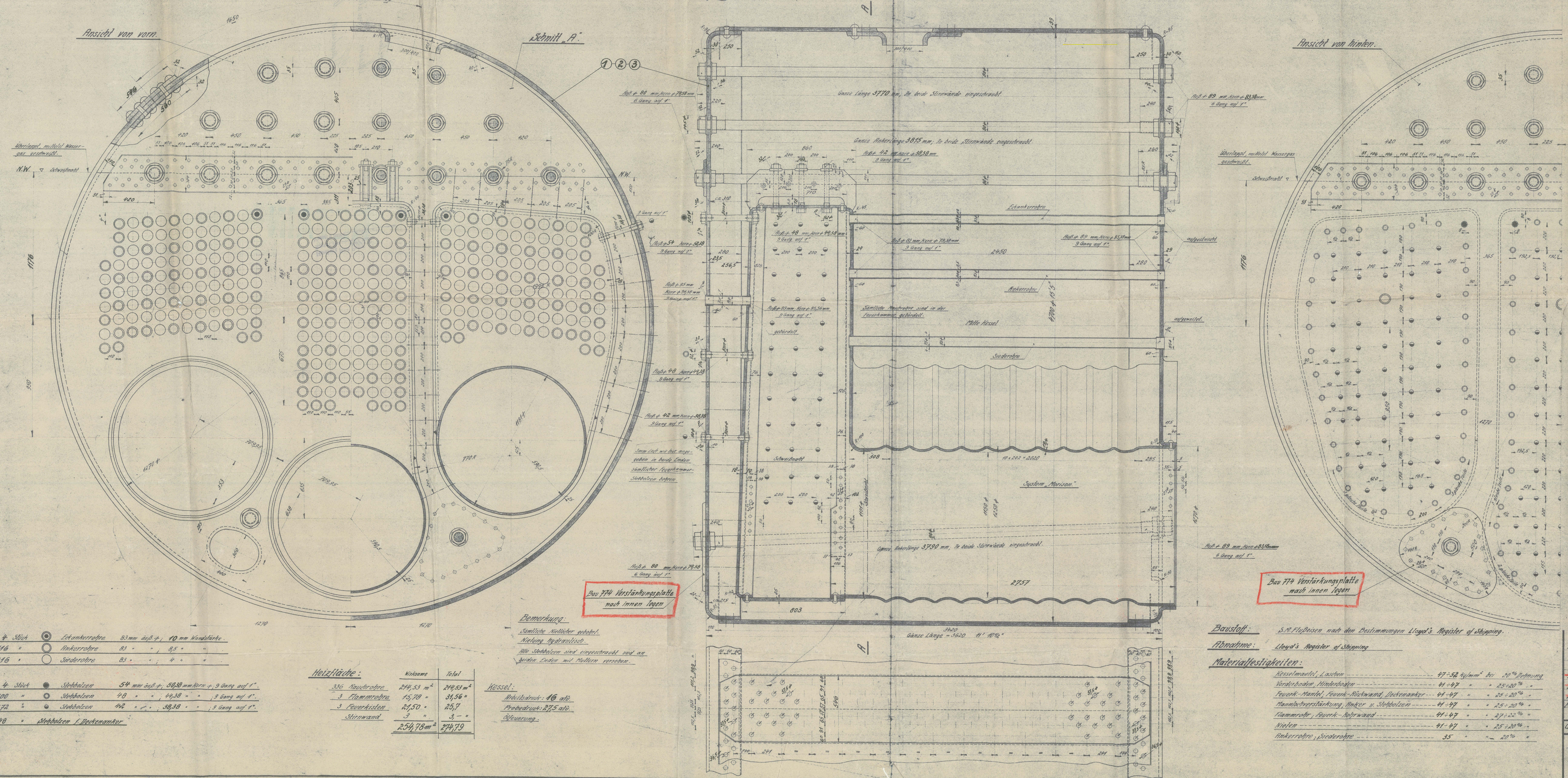
Lage der Doppellastre.



Ansicht von vorn.

Schnitt „A“.

Ansicht von hinten.



Bau 774 Verstärkungsplatte nach innen legen

Bau 774 Verstärkungsplatte nach innen legen

Bemerkung:

Sämtliche Metallteile gelblich.
Nägel hydraulisch.
Alle Stahlschrauben sind eingeschnitten und an beiden Enden mit Muttern versehen.

Kessel:

Rechtsdruck: 16 atü.
Probendruck: 27,5 atü.
Bewehrung.

Heizfläche:

	Nutzen	Total
326 Kesselrohre	244,53 m ²	244,53 m ²
3 Flammrohre	15,79	31,56
3 Feuerkisten	2,50	25,7
Stirnwand	3	3
	254,78 m ²	274,79

4 Stütz	Endankerrohre	83 mm äuß. d., 10 mm Wandstärke
116	Ankerrohre	83 " " 8,5 "
216	Siederohre	83 " " 4 "

4 Stück	Stützbohlen	54 mm äuß. d., 50,80 mm Höhe, 3 Gang auf 1"
100	Stützbohlen	40 " " 44,38 " " 3 Gang auf 1"
272	Stützbohlen	42 " " 38,38 " " 3 Gang auf 1"
20	Stützbohlen f. Deckenanker	

Baustoff:

S.M. Flusseisen nach den Bestimmungen Lloyd's Register of Shipping.

Abnahme:

Lloyd's Register of Shipping

Materialfestigkeiten:

Kesselmantel, Laschen	47-52 Kilonm ² bei 20° Normung
Vordruckboiler, Hinterboiler	41-47 " " 25-20%
Feuer-Mantel, Feuer-Rückwand, Deckenanker	41-47 " " 25-20%
Flammrohrverstärkung, Backer u. Stützbohlen	41-47 " " 25-20%
Flammrohr, Feuer-Rohrwand	41-47 " " 27-22%
Walen	41-47 " " 25-20%
Ankerrohre, Siederohre	35 " " 20%

774 1116 1553 774-001 4400	1	3	10.8.37. 20.	Wilm
774 1116 1553 774-001 4400	2	3		
774 1116 1553 774-001 4400	3	3		
774 1116 1553 774-001 4400	4	3		
774 1116 1553 774-001 4400	5	3		

Bau Nr.	Kessel Nr.	Zeichnungs Nr.	Abgibtung Teil	Aufgaben	Gesehen
Gez. 26.1.36 J.K.					Howaldtwerke R.G. Kiel

Material	1:10	Kessel	Boiler	756001
		Heizfläche	254m ²	774-001

Hamburg First Entry
Report No. 24168
Vessel's name "Vogelfort"

Bocher
Messrs. Howaldtswerke & Yard No. 474,
Hamburg, letter 27th June, 1938

W1653-0030



© 2021
Lloyd's Register
Foundation