

SCANTLING NUMERALS IN FT. UNIT

L MLD	196.85
B "	36.09
D "	17.061
DRAUGHT MLD	11.91
L x D	3358.26
L x (B+D)	10462.58
L/D TO POOP DECK	8.0
FRAME SPACE	570" M. APART

STRENGTHENING FOR ICE NAVIGATION

1. INTERMEDIATE FRAMES

FORWARD OF THE RULE POSITION OF COLL. BHD. INTERMEDIATE FRAMES 90x90x10A TO BE FITTED EXTENDING FROM BELOW THE LEVEL OF THE FLOORS TO UPPER DECK. ABAFT THE RULE POSITION OF COLL. BHD. TO 15% L. FROM STEM, 125x75x9A TO BE FITTED EXTENDING FROM MARGIN PL. TO UPPER DECK.

2. SHELL PLATING

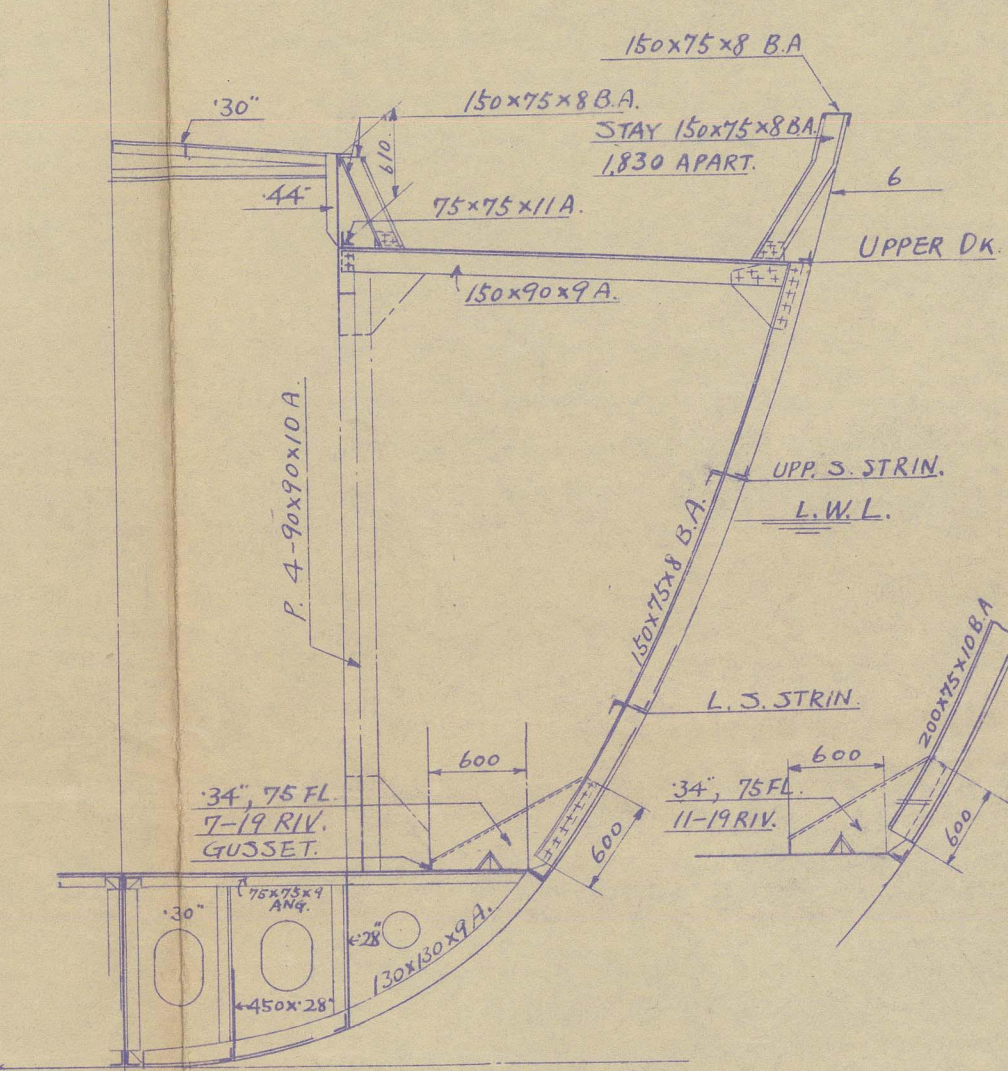
FROM 305" M. ABOVE L.W.L. TO 1220" BELOW LIGHT W.L. & IN A FORE & AFT DIRECTION FROM STEM TO 19% L. SHELL PLATING TO BE 56". SEAMS OF SHELL PLATING FROM 305" M. ABOVE L.W.L. TO 1220" BELOW LIGHT W.L. TO BE DOUBLE RIVETED FOR A DISTANCE OF 25% L. FROM STEM.

3. SIDE STRINGERS, MAIN FRAMES & RUDDER AS PER PLAN.

SECTION THRU CARGO HOLD (F.86)

LOOKING FORE

SCALE 1/50



DOUBLE BOTTOM

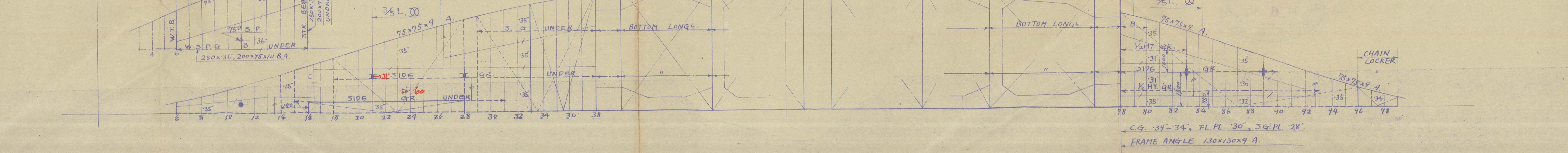
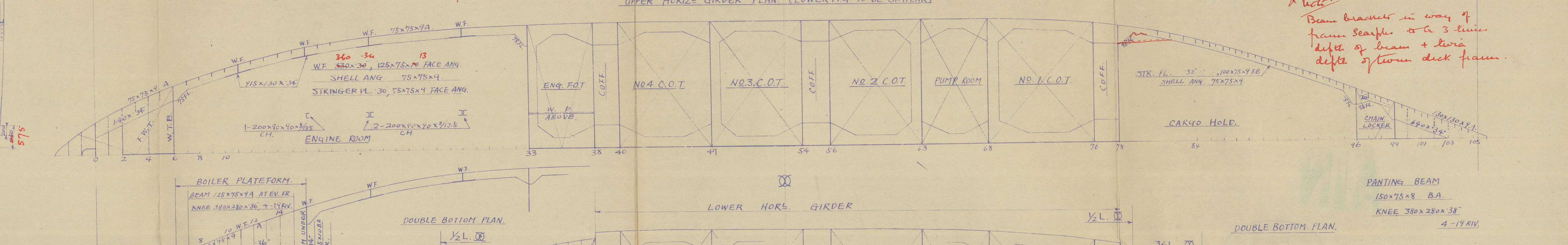
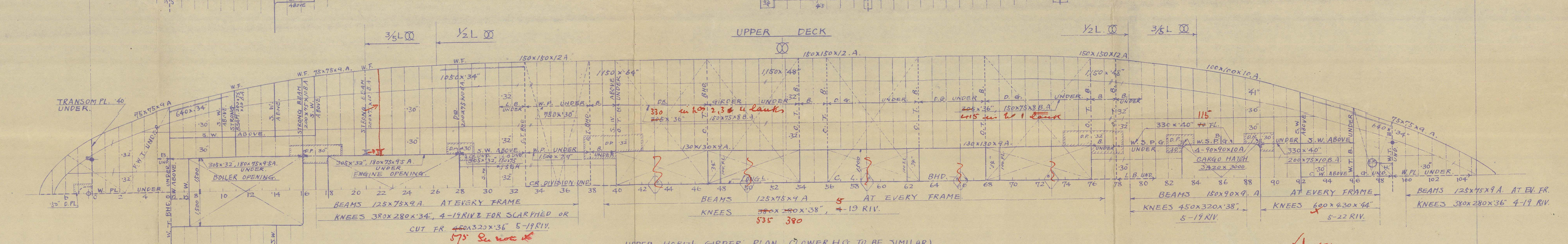
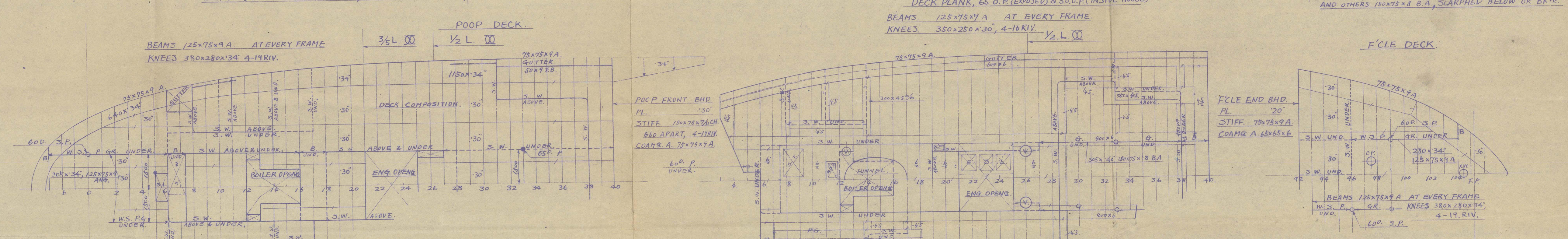
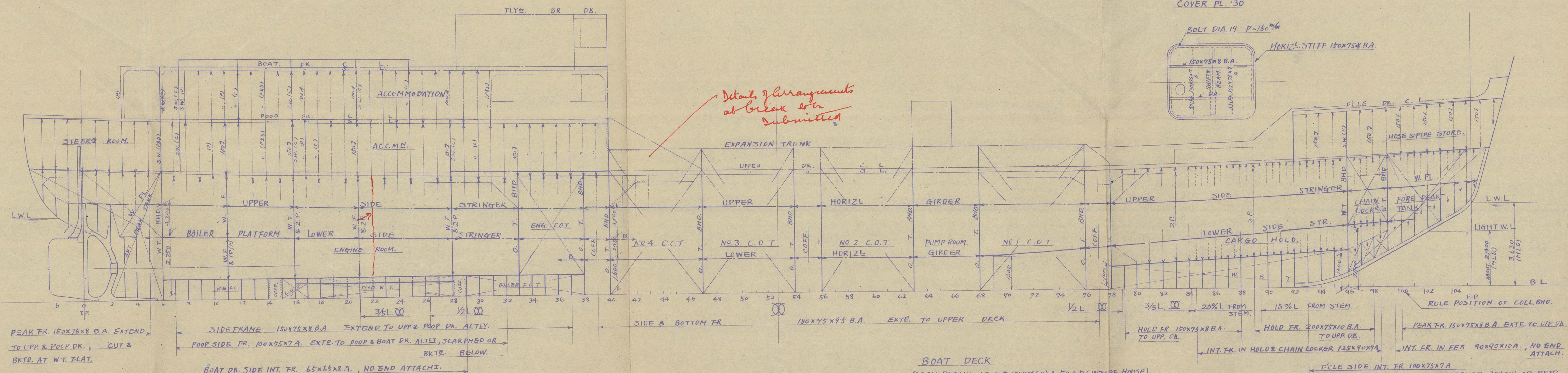
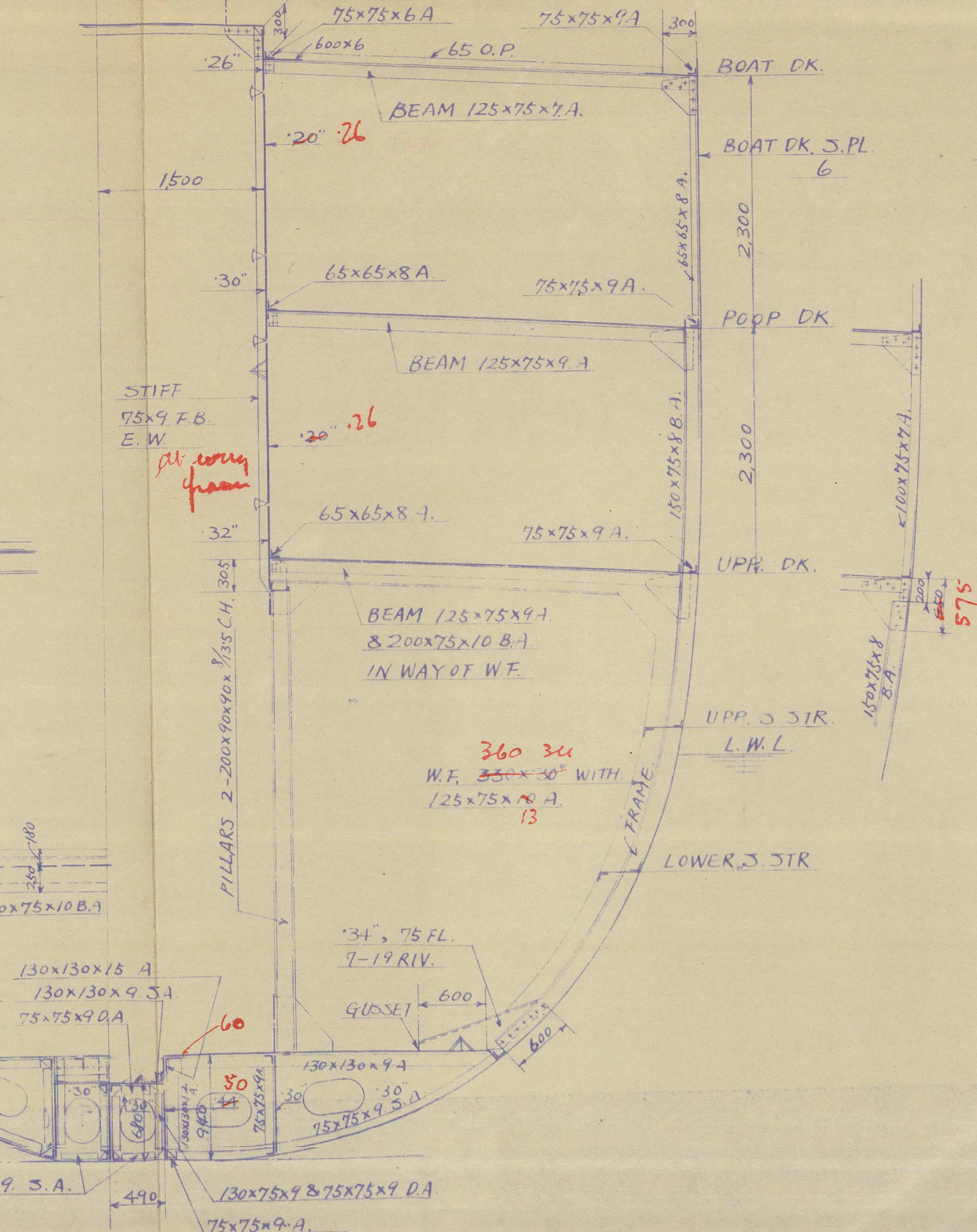
	FORE HOLD	ENGINE ROOM	REMARKS
CENTER PLATE	30" - 34"	30" - 34"	
BOTTOM A	130x130x10A	130x130x10A	
GIRDER TOP A	75x75x9A	75x75x9A	
VERL. A	" 5A	" 3A	
SIDE PLATE	28"	30"	UNDER E.B.
BOTTOM A	75x75x9A	75x75x9A	
GIRDER TOP A	75x75x9A	75x75x9A	
VERL. A	65x65x8	"	"
FLOOR FR. ANG.	130x130x10A	75x75x9A	
REVTR. A	75x75x9A	130x130x10A	
OT & W.T. FL. STIFFENERS	130x130x10A	75x75x9A	
CENT STR.	1060x35-32"	35"	
TANK OTHER	31" - 30"	35"	
TOP MARGIN PL.	35"	35"	

SECTION THRU ENGINE ROOM

LOOKING AFT

SCALE 1/50

F.16 F.24



出	工	事
船體	船殼	船殼
機器	機器	機器
材料	材料	材料
船員	船員	船員
船主	船主	船主
船務	船務	船務
船政	船政	船政
船法	船法	船法
船制	船制	船制
船規	船規	船規
船章	船章	船章
船令	船令	船令
船則	船則	船則
船紀	船紀	船紀
船儀	船儀	船儀
船容	船容	船容
船貌	船貌	船貌
船風	船風	船風
船氣	船氣	船氣
船神	船神	船神
船魂	船魂	船魂
船魄	船魄	船魄
船精	船精	船精
船神	船神	船神
船魂	船魂	船魂
船魄	船魄	船魄
船精	船精	船精

CONSTRUCTION PROFILE, DECK END SECTIONS PLAN

USSR

一般構造圖

S.269

三連重工業株式會社横濱船渠

船政設計部

船政設計部

船政設計部

船政設計部

船政設計部

船政設計部

船政設計部

船政設計部

船政設計部

船政設計部

船政設計部

APPROVED



出 圖		工 事 區 分	
造船	造船	修理	艦本
機関	船造	船渠	注文
取付	鉄鉄	製帆	監督
機械	旋盤	運輸	通信
木工	仕上		4P 5
塗装	製綿	重量	海防
接	銅工	重量	注文
	工具	扣	註和
	電気		註帳
			検申

S.269

CONSTRUCTION PROFILE,
DECK & END SECTIONS PLAN

USSR

一般構造圖

尺 度 1/100 & 1/50

工 事 許 號 S.269

三菱重工業株式會社横濱船渠

造船設計課

設計	
監 長	
係 員	11.6.13. A. Katoh -
製 圖	
同 年 日	昭和 11 年 6 月 6 日
出 圖	
類 別	
番 號	H.202-1.
圖 面 號	H.11958

1160x620

W1334-0072

596

Mitsubishi Yokohama
Yard no 269.
"No 3."

D 192

御承認用



船設二第三五號添附



© 2021

Lloyd's Register
Foundation