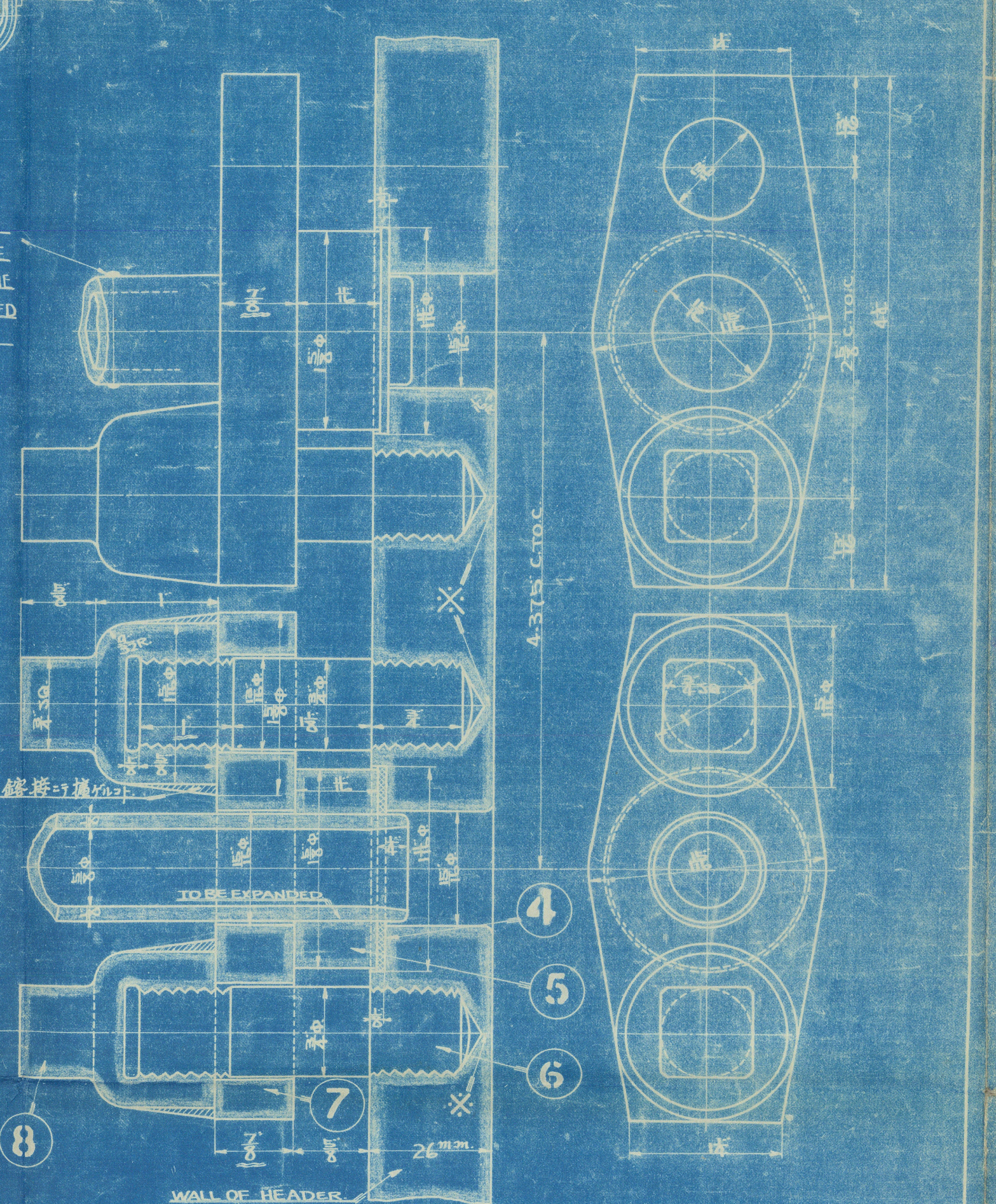


ITEM	DESCRIPTION	UNIT	QUANTITY	REMARKS
1	HEADER	15" O.D.	1	
2	COMMUNICATION PIPE	12" O.D.	1	
3	FLANGE FOR MARK	22 1/2" DIA.	1	
4	PACKING	156" X 156"	1	
5	FLANGE FOR SUPERHEATER TUBE	156" X 156"	1	
6	STUD FOR TUBE KEEPER	3/4" X 12"	1	
7	TUBE KEEPER	156" X 156"	1	
8	FLANGE FOR MARK	22 1/2" DIA.	1	
9	PLUG FOR HEADER	156" X 156"	1	
10	FLANGE FOR DRAIN PIPE	156" X 156"	1	
11	STUD WITH MARK	3/4" X 12"	1	
12	SUPERHEATER TUBE	156" X 156"	1	
13	TUBE SUPPORT	156" X 156"	1	
14	STOPPER WITH PACKING	156" X 156"	1	
15	HEADER	15" O.D.	1	

TOTAL WEIGHT - 5315.74 KGS.

ITEM	DESCRIPTION	UNIT	QUANTITY	REMARKS
1	HEADER	15" O.D.	1	
2	COMMUNICATION PIPE	12" O.D.	1	
3	FLANGE FOR MARK	22 1/2" DIA.	1	
4	PACKING	156" X 156"	1	
5	FLANGE FOR SUPERHEATER TUBE	156" X 156"	1	
6	STUD FOR TUBE KEEPER	3/4" X 12"	1	
7	TUBE KEEPER	156" X 156"	1	
8	FLANGE FOR MARK	22 1/2" DIA.	1	
9	PLUG FOR HEADER	156" X 156"	1	
10	FLANGE FOR DRAIN PIPE	156" X 156"	1	
11	STUD WITH MARK	3/4" X 12"	1	
12	SUPERHEATER TUBE	156" X 156"	1	
13	TUBE SUPPORT	156" X 156"	1	
14	STOPPER WITH PACKING	156" X 156"	1	
15	HEADER	15" O.D.	1	

WATER TEST PRESSURE
TUBE 1422 LBS. PER SQ. IN. (100 KGS./CM²)
AFTER COMPLETION 675 LBS. (47.5 KGS./CM²)



過熱器
SUPERHEATER

ITEM	DESCRIPTION	UNIT	QUANTITY	REMARKS
1	HEADER	15" O.D.	1	
2	COMMUNICATION PIPE	12" O.D.	1	
3	FLANGE FOR MARK	22 1/2" DIA.	1	
4	PACKING	156" X 156"	1	
5	FLANGE FOR SUPERHEATER TUBE	156" X 156"	1	
6	STUD FOR TUBE KEEPER	3/4" X 12"	1	
7	TUBE KEEPER	156" X 156"	1	
8	FLANGE FOR MARK	22 1/2" DIA.	1	
9	PLUG FOR HEADER	156" X 156"	1	
10	FLANGE FOR DRAIN PIPE	156" X 156"	1	
11	STUD WITH MARK	3/4" X 12"	1	
12	SUPERHEATER TUBE	156" X 156"	1	
13	TUBE SUPPORT	156" X 156"	1	
14	STOPPER WITH PACKING	156" X 156"	1	
15	HEADER	15" O.D.	1	

注意
1) 本機製作は、各部分の寸法を(1)の図面に準じて、正確に製作すること。
2) 各部分の寸法を(1)の図面に準じて、正確に製作すること。
3) (1)の図面に準じて、正確に製作すること。
4) (1)の図面に準じて、正確に製作すること。
5) 本機製作は、各部分の寸法を(1)の図面に準じて、正確に製作すること。
6) 本機製作は、各部分の寸法を(1)の図面に準じて、正確に製作すること。
7) 本機製作は、各部分の寸法を(1)の図面に準じて、正確に製作すること。
8) 本機製作は、各部分の寸法を(1)の図面に準じて、正確に製作すること。
9) 本機製作は、各部分の寸法を(1)の図面に準じて、正確に製作すること。
10) 本機製作は、各部分の寸法を(1)の図面に準じて、正確に製作すること。

過熱器

SUPERHEATER

大阪商船會社大連航路船

工番 事号	No 452	區分 630
特番 別号	K-(452)-508	

製造 廠名	藤倉一雄	設計 者名	三
監製 者名	大島善雄	監製 者名	大島善雄
檢圖 者名		檢圖 者名	
出圖 者名	大島善雄	出圖 者名	大島善雄
先施 者名	大島善雄	先施 者名	大島善雄
枚數 仕上	1	枚數 仕上	1

圖番 号	B-2
---------	-----



W1327-0033