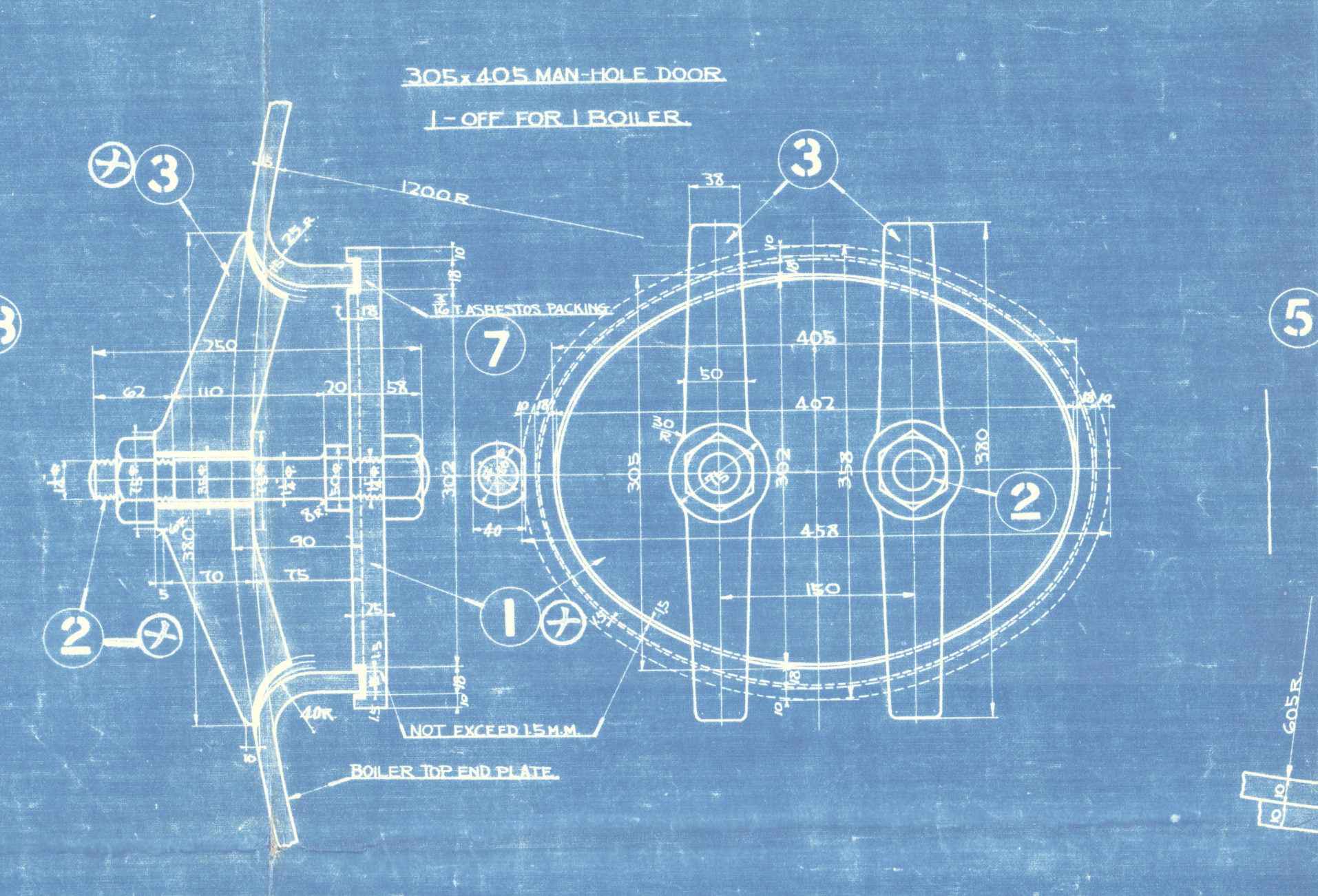
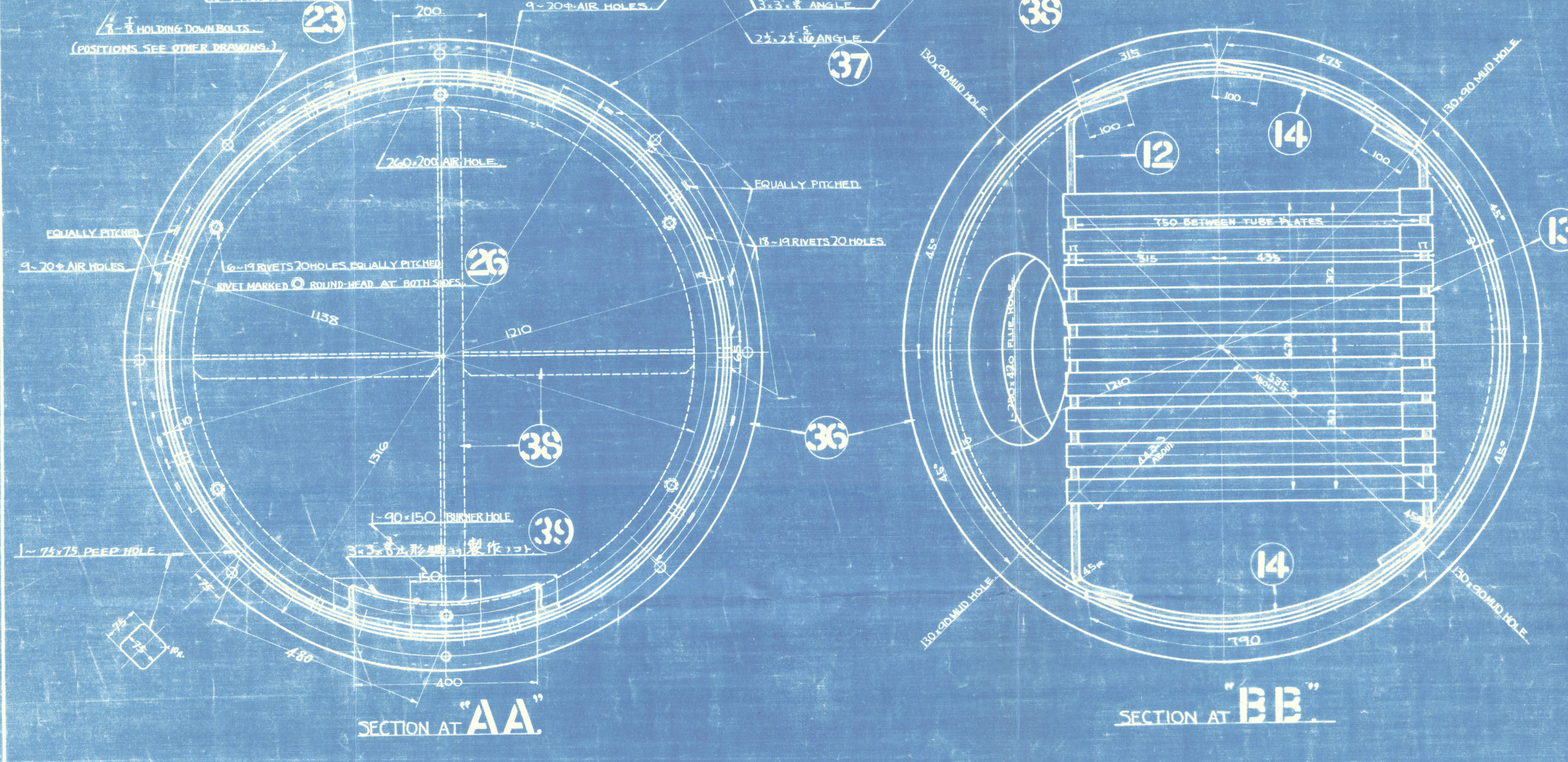
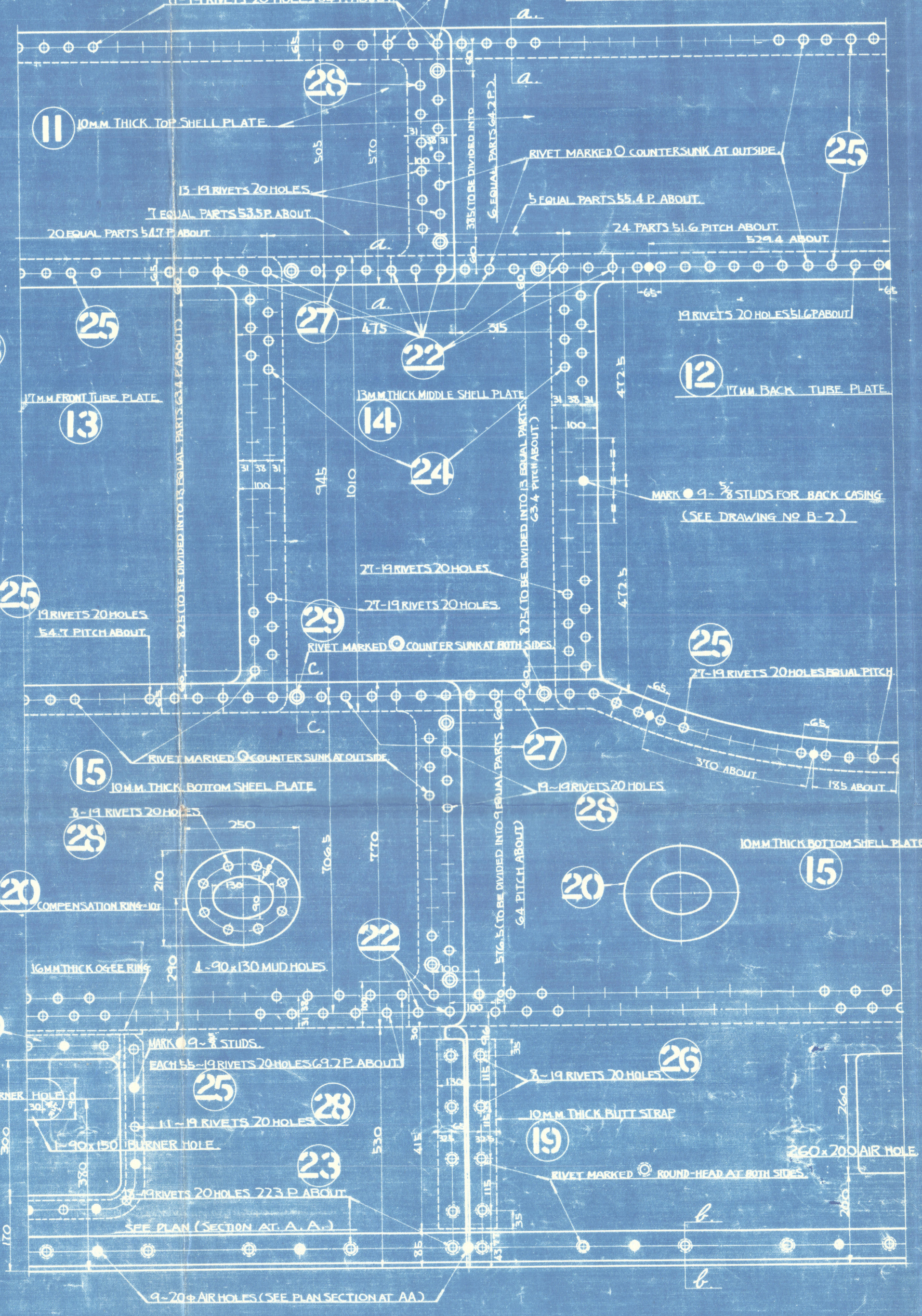
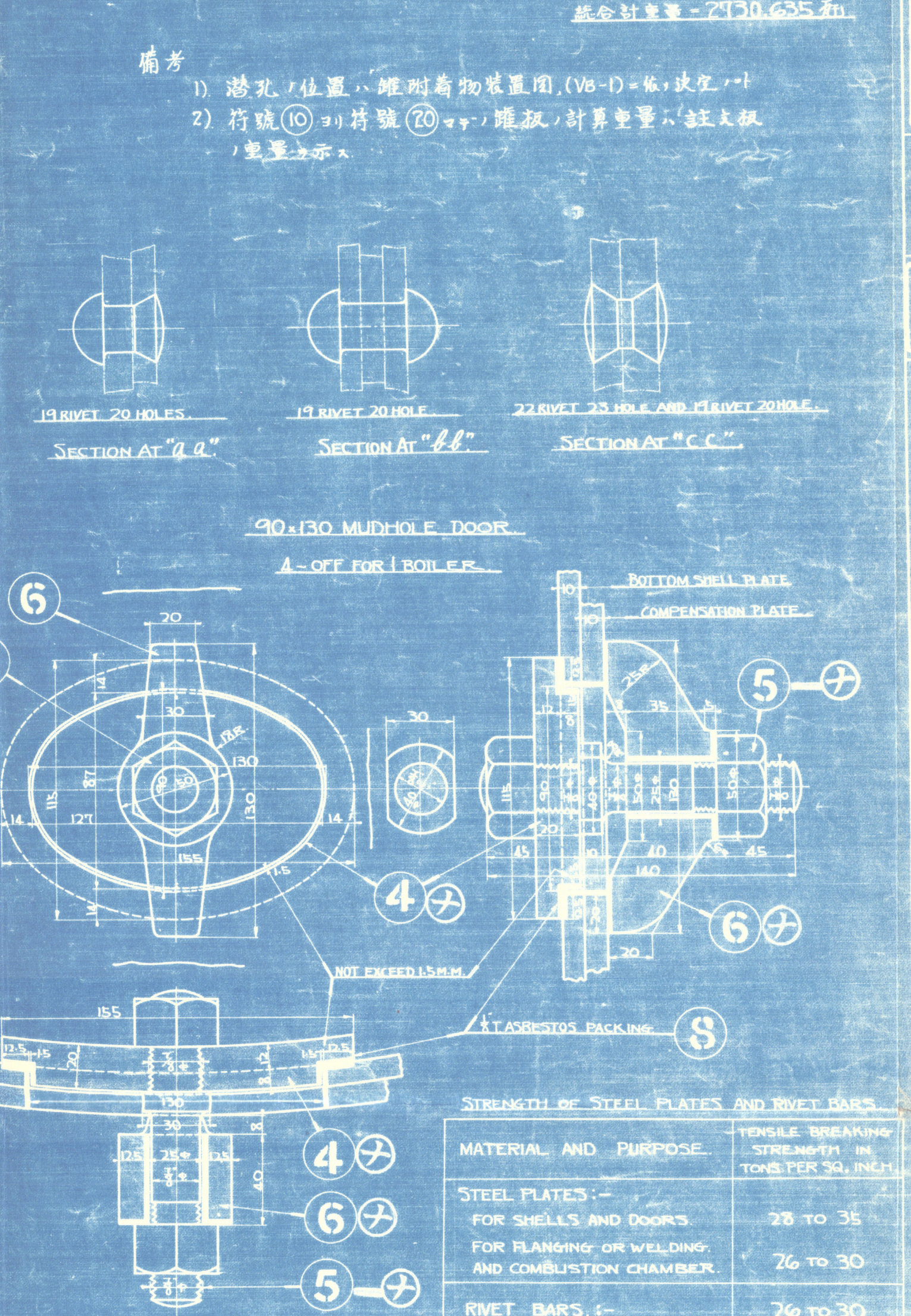


PARTICULARS.

DIA OF BOILER.	1210 M.M.
HEIGHT OF BOILER.	3000 M.M.
H.S. OF FURNACE.	1.602 SQ.M.
H.S. OF TUBES.	9.336 SQ.M.
H.S. OF TUBE PLATE.	0.984 SQ.M.
TOTAL HEATING SURFACE.	11.922 SQ.M.



品名	材料	数量	重量	備註
1 管孔蓋	S 板	1	1	20.22 20.22
2 煙孔及母螺	S-11 螺	2	2	2.46 4.92
3 接和板	S-11 板	2	2	1.94 3.88
4 泥孔蓋	S 板	4	4	2.18 8.72
5 煙孔及母螺	S-11 螺	4	4	0.76 3.04
6 接和板	S-11 板	4	4	0.82 3.28
7 泥孔蓋	S 板	1	1	0.068 0.272
8 石粉新漆	石粉	4	4	0.019 0.076
9 鏡板	S 板	1	1	283 283
10 鋼板(上部)	S 板	1	1	184 184
11 管板(後部)	S 板	1	1	318 318
12 管板(前部)	S 板	1	1	219 219
13 鋼板(中部)	S 板	2	2	37 174
14 鋼板(下部)	S 板	1	1	412 412
15 火爐環	S 板	1	1	262 262
16 才一環	S 板	1	1	161 161
17 火爐口	S 板	1	1	39 39
18 目板	S 板	1	1	26 26
19 泥孔環	S 板	4	4	19 76
20 鐵	S 棒	36	36	0.204 7.344
21 鐵	S 棒	18	18	0.204 3.672
22 鐵	S 棒	108	108	0.143 15.444
23 鐵	S 棒	250	250	0.184 46.0
24 鐵	S 棒	14	14	0.184 2.576
25 鐵	S 棒	30	30	0.11 3.3
26 鐵	S 棒	69	69	0.165 11.385
27 鐵	S 棒	42	42	0.13 5.46
28 鐵	S 棒	55	55	0.2 11.0
29 普通煙管	S 8B 管	58	58	2.131 123.898
30 支煙管	S 8B 管	20	20	6.859 137.18
31 煙孔承板	S 板	1	1	52.5 52.5
32 煙孔承板	S 板	1	1	38.4 38.4
33 煙孔承板	S 板	1	1	29.5 29.5
34 煙孔承板	S 板	1	1	4.5 4.5
35 煙孔承板	S 板	1	1	10.95 10.95
36 煙孔承板	S 板	1	1	6.2 6.2



NUMBER OF BOILERS = 1 OFF PER SHIP
WORKING PRESSURE = 100 LBS. PER SQ. INCH.
WATER TEST PRESSURE = 200 LBS. PER SQ. INCH.
ACCORDING TO THE LLOYD'S REQUIREMENT AND KANTOSHU SENPAKU KENSA KISOKU.

大連汽船株式會社貨物船

補

1210M DIA X 3000M HEIGHT

DONKEY BOILER

品名 材料 数量 重量 備註

1 管孔蓋 S 板 1 1 20.22 20.22

2 煙孔及母螺 S-11 螺 2 2 2.46 4.92

3 接和板 S-11 板 2 2 1.94 3.88

4 泥孔蓋 S 板 4 4 2.18 8.72

5 煙孔及母螺 S-11 螺 4 4 0.76 3.04

6 接和板 S-11 板 4 4 0.82 3.28

7 泥孔蓋 S 板 1 1 0.068 0.272

8 石粉新漆 石粉 4 4 0.019 0.076

9 鏡板 S 板 1 1 283 283

10 鋼板(上部) S 板 1 1 184 184

11 管板(後部) S 板 1 1 318 318

12 管板(前部) S 板 1 1 219 219

13 鋼板(中部) S 板 2 2 37 174

14 鋼板(下部) S 板 1 1 412 412

15 火爐環 S 板 1 1 262 262

16 才一環 S 板 1 1 161 161

17 火爐口 S 板 1 1 39 39

18 目板 S 板 1 1 26 26

19 泥孔環 S 板 4 4 19 76

20 鐵 S 棒 36 36 0.204 7.344

21 鐵 S 棒 18 18 0.204 3.672

22 鐵 S 棒 108 108 0.143 15.444

23 鐵 S 棒 250 250 0.184 46.0

24 鐵 S 棒 14 14 0.184 2.576

25 鐵 S 棒 30 30 0.11 3.3

26 鐵 S 棒 69 69 0.165 11.385

27 鐵 S 棒 42 42 0.13 5.46

28 鐵 S 棒 55 55 0.2 11.0

29 普通煙管 S 8B 管 58 58 2.131 123.898

30 支煙管 S 8B 管 20 20 6.859 137.18

31 煙孔承板 S 板 1 1 52.5 52.5

32 煙孔承板 S 板 1 1 38.4 38.4

33 煙孔承板 S 板 1 1 29.5 29.5

34 煙孔承板 S 板 1 1 4.5 4.5

35 煙孔承板 S 板 1 1 10.95 10.95

36 煙孔承板 S 板 1 1 6.2 6.2

製造 大連汽船株式會社

検査 大連汽船株式會社

納期 年 月 日

使用蒸氣壓力 7.04 兆(每平方)

水壓試驗力 14.08 兆(每平方)

本圖製造個數一隻分三式

貳隻分製造

面商承造

1210M DIA X 3000M HEIGHT

補

1210M DIA X 3000M HEIGHT

DONKEY BOILER

品名 材料 数量 重量 備註

1 管孔蓋 S 板 1 1 20.22 20.22

2 煙孔及母螺 S-11 螺 2 2 2.46 4.92

3 接和板 S-11 板 2 2 1.94 3.88

4 泥孔蓋 S 板 4 4 2.18 8.72

5 煙孔及母螺 S-11 螺 4 4 0.76 3.04

6 接和板 S-11 板 4 4 0.82 3.28

7 泥孔蓋 S 板 1 1 0.068 0.272

8 石粉新漆 石粉 4 4 0.019 0.076

9 鏡板 S 板 1 1 283 283

10 鋼板(上部) S 板 1 1 184 184

11 管板(後部) S 板 1 1 318 318

12 管板(前部) S 板 1 1 219 219

13 鋼板(中部) S 板 2 2 37 174

14 鋼板(下部) S 板 1 1 412 412

15 火爐環 S 板 1 1 262 262

16 才一環 S 板 1 1 161 161

17 火爐口 S 板 1 1 39 39

18 目板 S 板 1 1 26 26

19 泥孔環 S 板 4 4 19 76

20 鐵 S 棒 36 36 0.204 7.344

21 鐵 S 棒 18 18 0.204 3.672

22 鐵 S 棒 108 108 0.143 15.444

23 鐵 S 棒 250 250 0.184 46.0

24 鐵 S 棒 14 14 0.184 2.576

25 鐵 S 棒 30 30 0.11 3.3

26 鐵 S 棒 69 69 0.165 11.385

27 鐵 S 棒 42 42 0.13 5.46

28 鐵 S 棒 55 55 0.2 11.0

29 普通煙管 S 8B 管 58 58 2.131 123.898

30 支煙管 S 8B 管 20 20 6.859 137.18

31 煙孔承板 S 板 1 1 52.5 52.5

32 煙孔承板 S 板 1 1 38.4 38.4

33 煙孔承板 S 板 1 1 29.5 29.5

34 煙孔承板 S 板 1 1 4.5 4.5

35 煙孔承板 S 板 1 1 10.95 10.95

36 煙孔承板 S 板 1 1 6.2 6.2

RETAIR

大連汽船株式會社貨物船

補

M.V. "KAHOKU MARU".

Nagasaki Report No. 1794.

1210MM DIA X 30000MM HEIGHT.

DONKEY BOILER.

1.110
54000
耗耗

工務	No. [REDACTED] 49L	區分
海工		640
列車		

製圖	藤谷一雄	設計	藤谷一雄	係任	藤谷一雄
寫圖	小西正元	製圖	藤谷一雄	出圖	藤谷一雄
檢圖	永尾	製圖	藤谷一雄	出圖	藤谷一雄
出圖	永尾	製圖	藤谷一雄	出圖	藤谷一雄
木型	機工務	1	實驗	設計	藤谷一雄
鑄鑄	檢查	1	外業	3	
鑄鉄	鍛冶		船工		
鑄鋼	銅工		船設		
機械	製造	2	電圖	監督	1
仕上	工具		船圖		

圖番	B - 1a
面号	



© 2020
Lloyd's Register
Foundation
W1278-0194