

Zweischrauben-Motorschiff Nr. 82 u. 83.

Klasse: Lloyd's Register + 100A, with Freeboard.

entspr. 29'3" Tiefgang bei geschlossenen Verm.-Öffng.

neu dupl. tank A Kg 7665

S. 82/93 S.E. 3

Abmessungen

Länge zw. d. Steren 440' 6"
Länge über Steren [Lloyd's Length] 441' 792"
Breite auf Spannen 60' 0"
Breitenhöhe bis Oberdeck 42' 3"
" " I. Deck 32' 3"

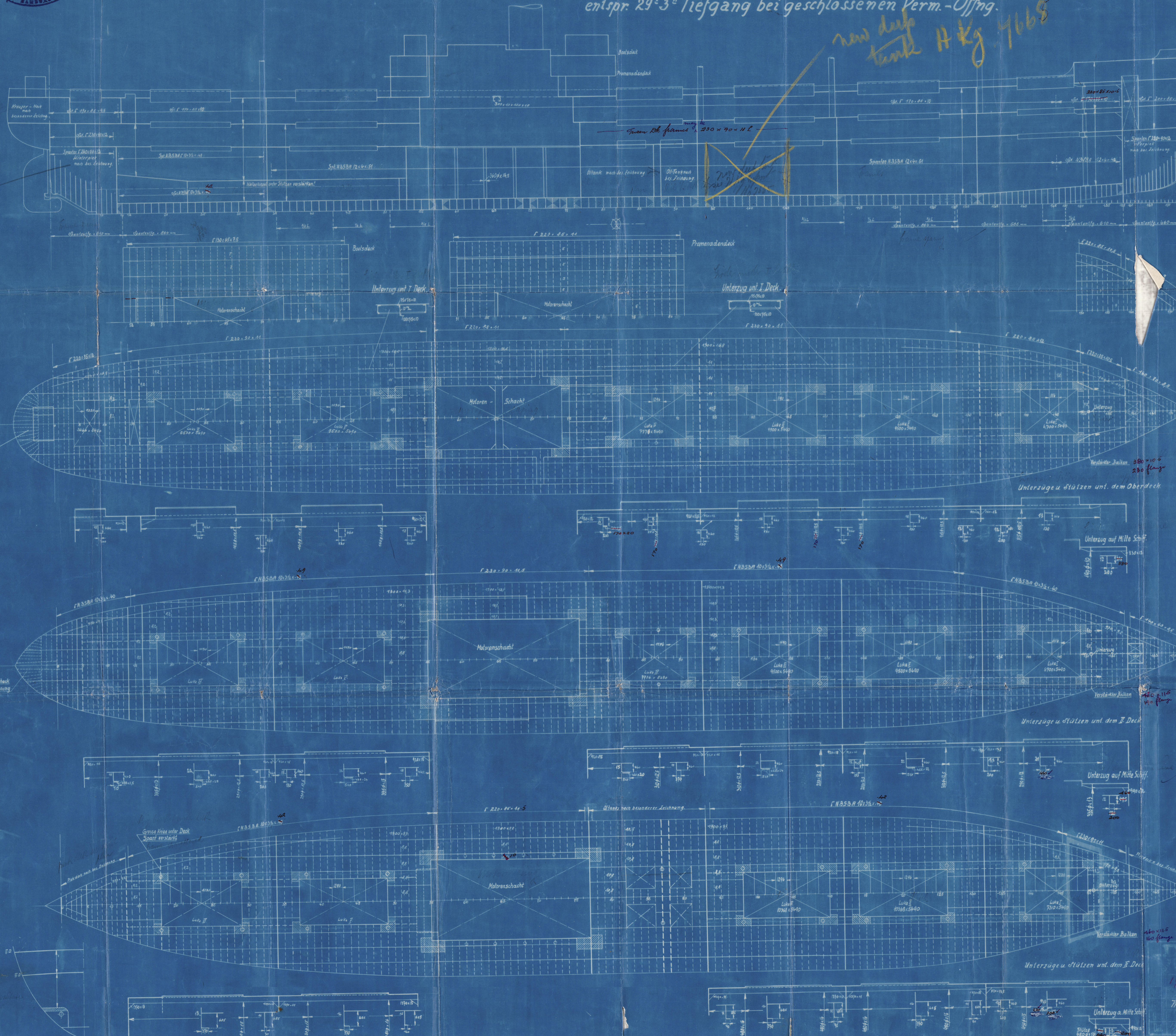
L x D = 10666
L x [B x D] = 45173
L x D = 10,455

Öffnung

Pforten 1036 mm
1/4 L von vorne 1088 mm
1/4 L " 477 mm
1/4 L " 129 mm
1/4 L " hinten 64 mm
1/4 L " 238 mm
1/4 L " 510 mm
Hintersperren 913 mm

d bei 22' 6" Tiefg. = 0,72

bei 22' 6" Tiefg.

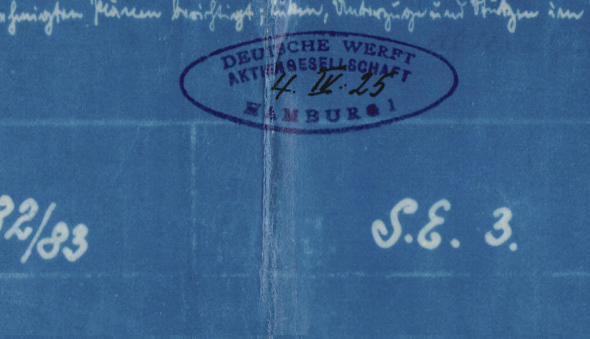
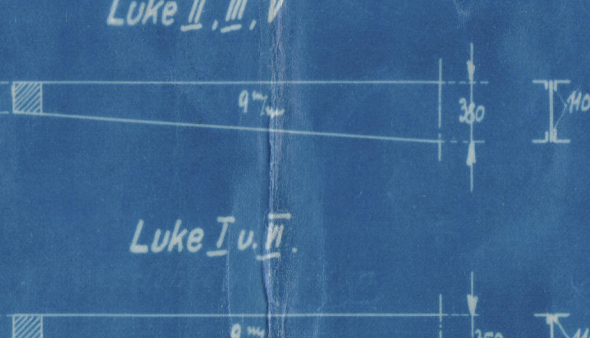
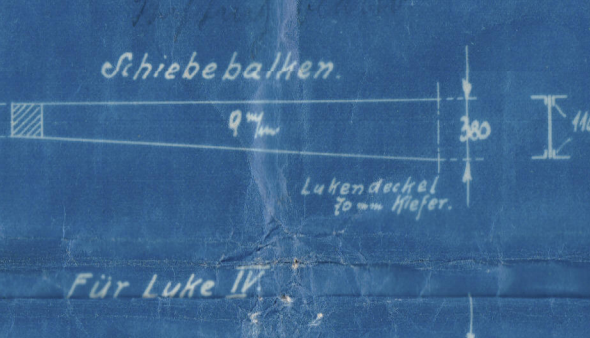
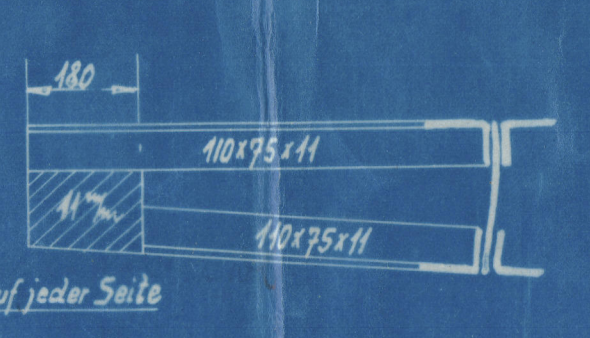


Backdeck
Oberdeck
5. Deck
4. Deck

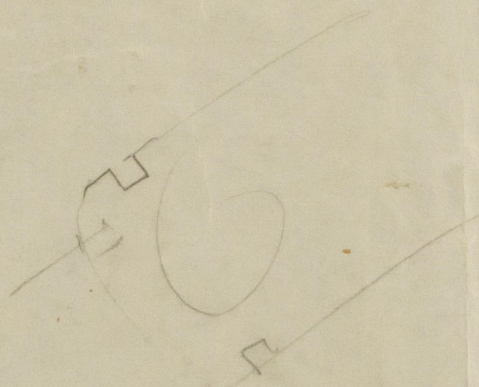
Oberdeck

II. Deck

III. Deck

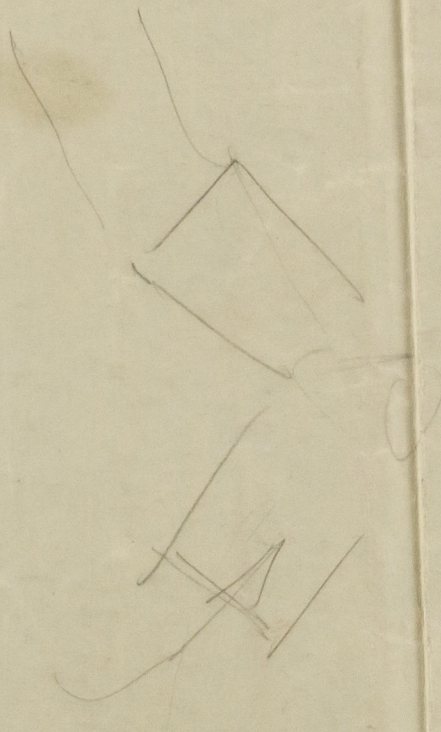


Eisenlängsschnitt u. Deckspläne
Maßstab 1:492



© 2020

Lloyd's Register
Foundation



© 2020

Lloyd's Register
Foundation

1.
Profile and decks
Deutsche Luft's Nos. 82/83 & 93/95
Hamburg letter 16.4.1925.

Chinese Prince

Hamburg Report Nr. 16921

Chinese Prince



© 2020

Lloyd's Register
Foundation

WHL6-0777