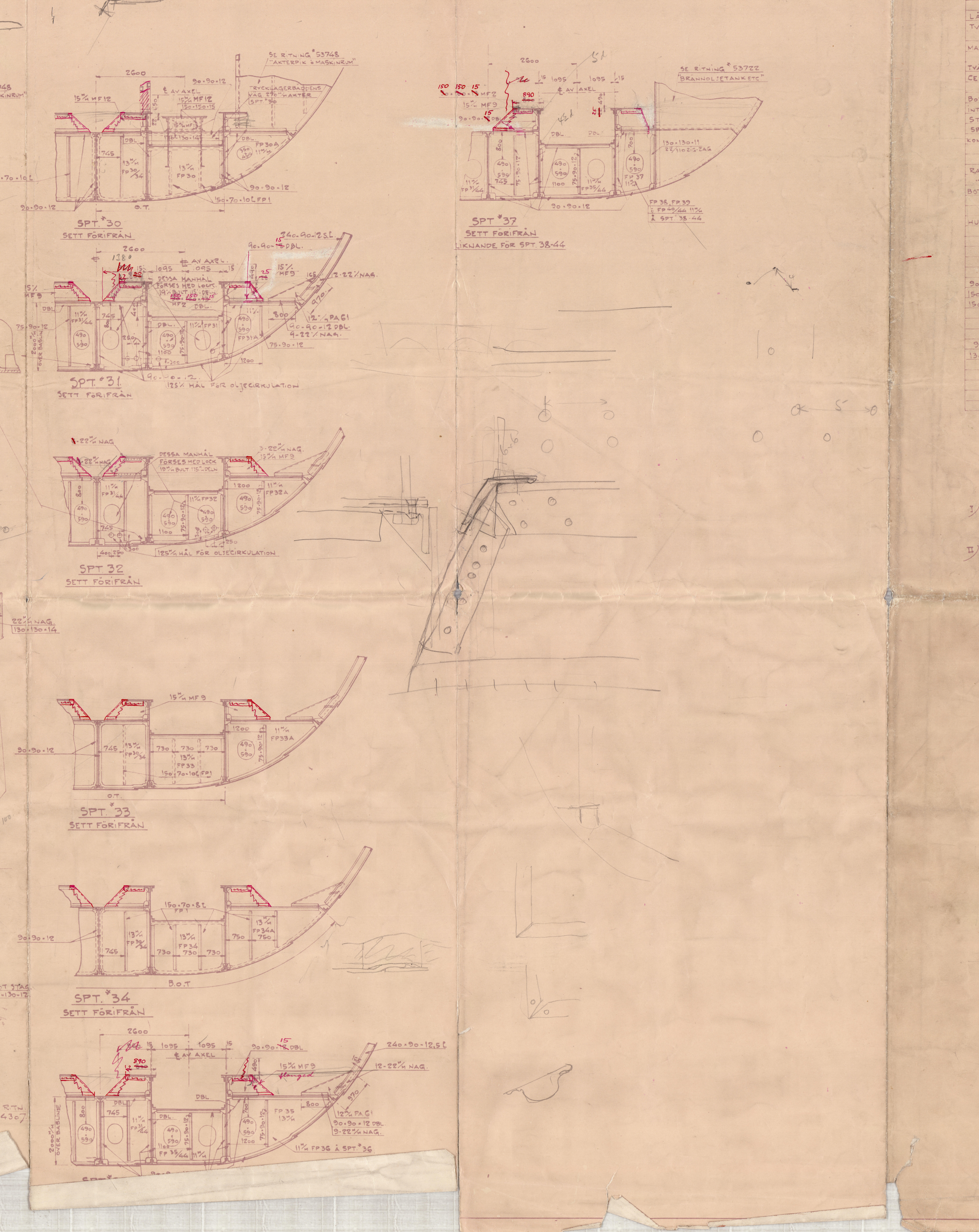
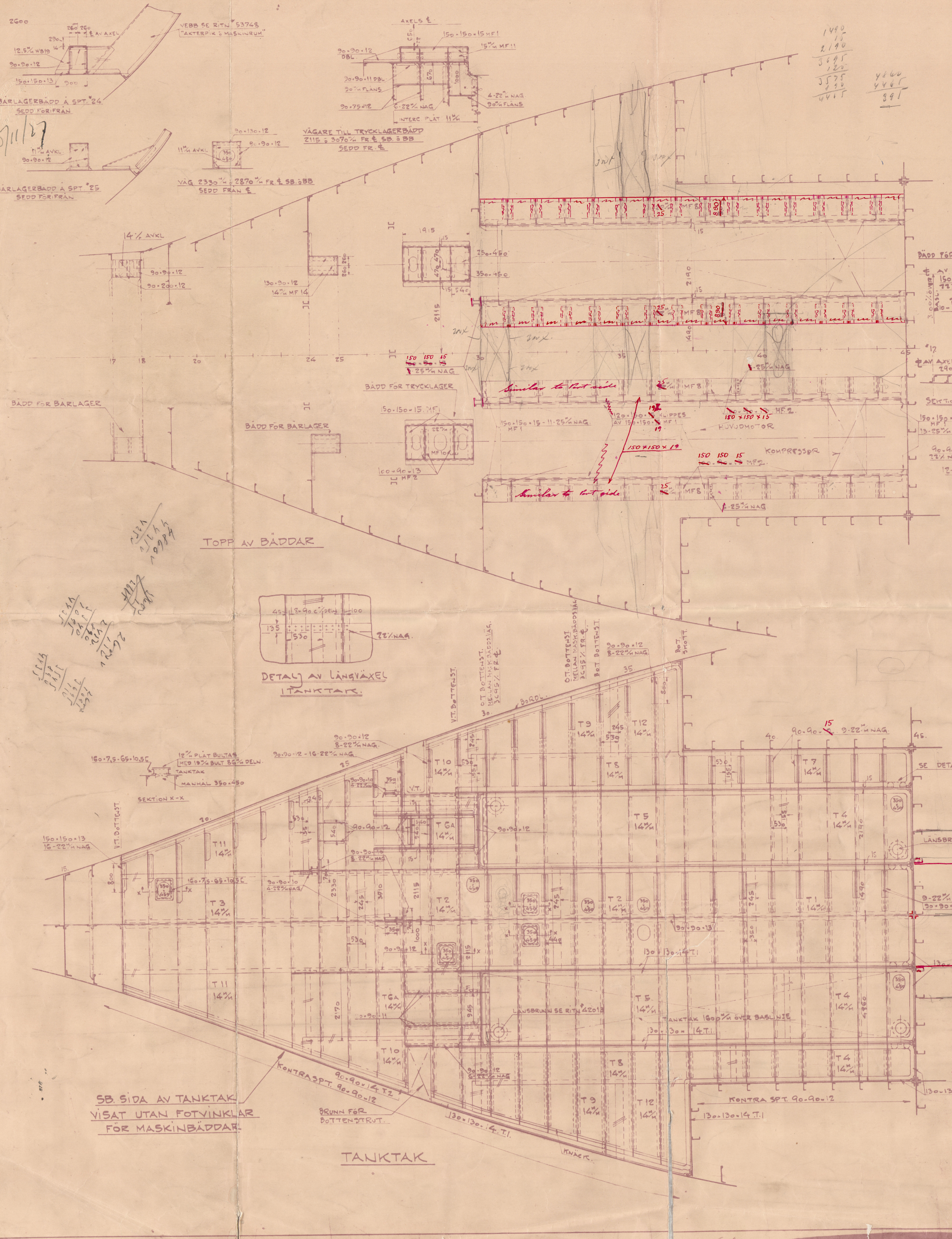
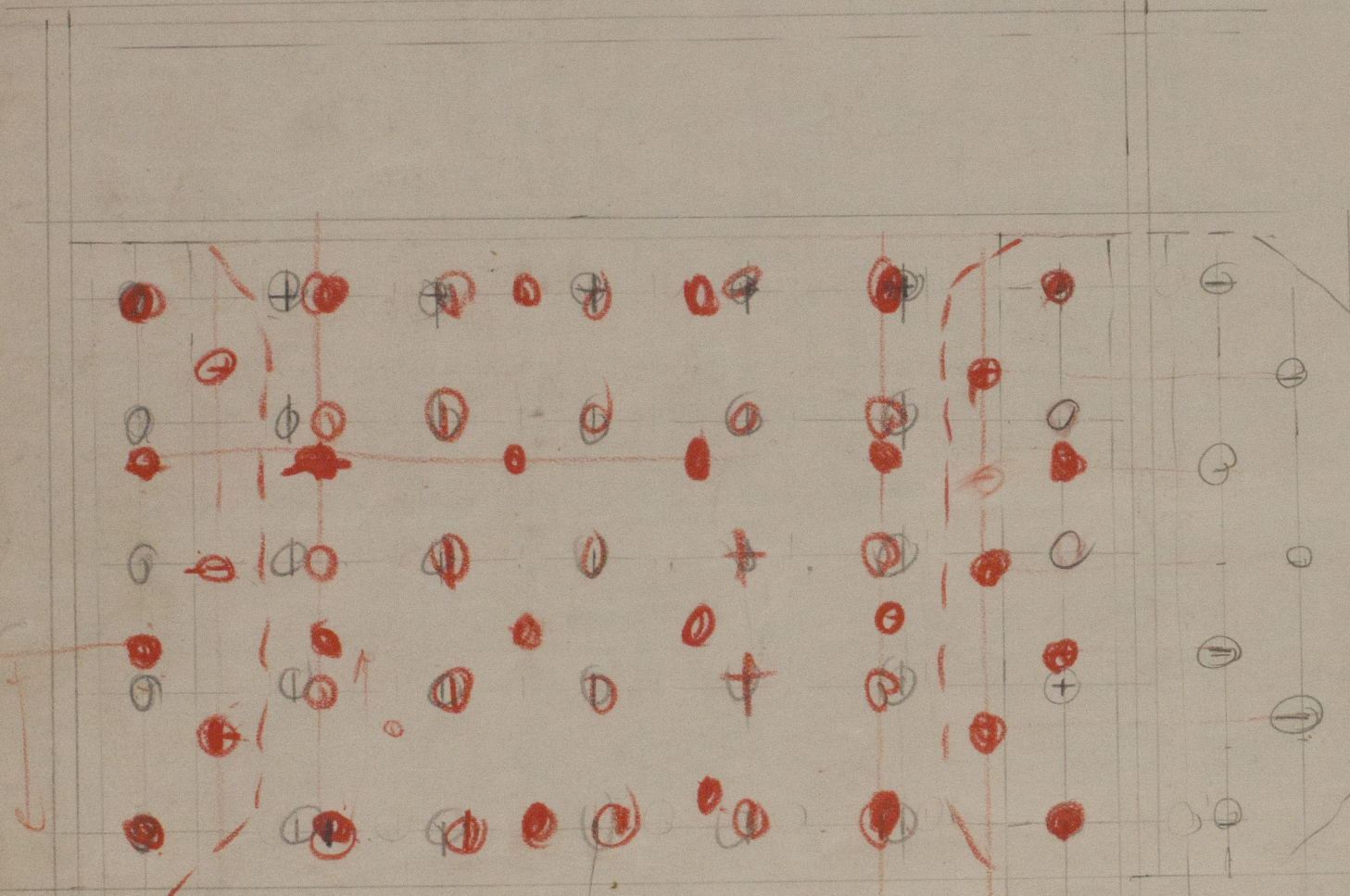


2879



NITNINGSTABELL			NAGEL	NAGEL
FÖRBINDNINGAR			BREDD	DIAMETER
DUBBEL BOTTEN				
LÅNGVÄNDEL I TANKTAK (SE DETALJ)			22	30
TVÄRVÄNDEL " "			24	30
MÄRSVINKEL 130x130 MOT TANKTAK & VÄGARE			22	30
TVÄRVÄNDEL I CENTERKOL			22	30
CENTERKOL FÖR VINKEL 130x130 T.G. & S.G.			22	30
BOTTENSTOCK MOT CENTERKOL			22	30
INTERCOSTAL BÄDDAR MOT BOTTENSTOCK			22	30
STAG A V.T. BOTTENSTOCK			22	30
KONTRASPANT " "			22	30
" " TANKTAK			22	30
BÄDD A D.T. BOTTENSTOCK A SPT 30-33			22	30
BOTTENSTOCK MOT " "			22	30
BÄDD FÖR HUVUDMOTOR				
HUVUDMOTORVÄGARE 80x30			22	30
" " 150x150 MOT VÄGARE REEL			22	30
" " 150x150 " TOPP-PLAT			22	30
BÄDD FÖR TRYCKLAGER				
90x90 MOT TANKTAK & VÄGARE			22	30
150x150 " TOPP-PLAT			22	30
150x150 " VÄGARE			22	30
BÄDD FÖR BÄRLAGER				
90x90			22	30
130x130 MOT TOPP-PLAT			22	30
NOTA				
I/ PLÅTAR MÄRKTA MF 1,2,3,6,9,11,12,13				
GÖRAS ATT STÖTA STUMT MOT TOPP-PLAT				
TANKTAK OCH BÖDLÄGGN RESPEKTIVE				
II/ ALLA NAGELHÅL I BÄDDAR FÖR HUVUDMOTOR				
OCH TRYCKLAGER PRESSAS 1/8" MINNRE AN				
ANGIVEN NAGELDIAMETER OCH UPPRYMMAS PÅ PLÅT				
NOW				
"NORSK TANK"				
Skeppning nr 113 7328-7373				
"NIKE" & "GLORIAN"				
M/S 413-414				
DUBBEL BOTTEN OCH				
MASKINBÄDDAR				
Doubt bottom and engine bed				
KEL-20				
19/11/27				



257 1" mag.

$$23 \times 81 = 178$$

$$15 \times 81 = 121.5$$

$$\frac{40.5}{121.5}$$

5.3

14
16
20

257
✓

W1088-0217