

Gepreßte Schiffstüren



Schiffsbaubedarf

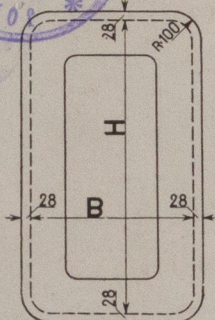
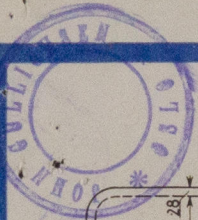


Bild 1

Schiffstüren nach den Normen des H. N. A. Hg. 1 u. Wd. 11-19

hydraulisch gepreßt, keine Handbördelung,
daher genaue gleichmäßige Ausführung.
Kurze Lieferzeit.

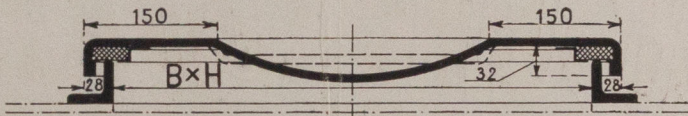


Bild 3

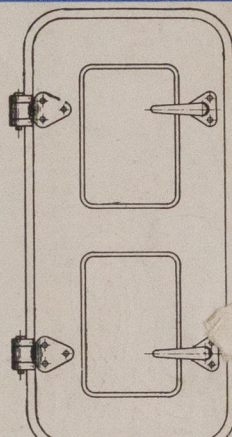


Bild 2

Linkstür
Telegraph. Bezeichnung **li**

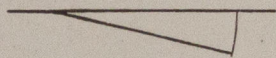


Bild 4

Rechstür
Telegraph. Bezeichnung **re**

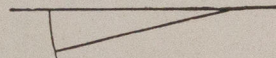


Bild 5

Wasserdichte Türen

Spritzwasserdichte Türen

Telegraphische Bezeichnung	Höhe H	Breite B	Eisenstärke Türblech	Eisenstärke Rahmen	Hängen Stck.	Verschl. Stck.	Gewicht in kg ca. Türblech	Gewicht in kg ca. Rahmen	Telegraphische Bezeichnung	Höhe H	Breite B	Eisenstärke Türblech	Eisenstärke Rahmen	Hängen Stck.	Verschl. Stck.	Gewicht in kg ca. Türblech	Gewicht in kg ca. Rahmen
Tara	1000	550	6	45x45x7	2	5	35,40	13,70	Amor	1000	550	4	45x45x7	2	2	23,50	13,70
Tano	1600	550	6	"	2	6	54,70	19,20	Amri	1600	550	4	"	2	2	36,50	19,20
Tade	1600	600	6	"	2	6	58,80	19,70	Amde	1600	600	4	"	2	2	39,20	19,70
Tabi	1600	1000	8	"	2	8	122,40	23,40	Amla	1600	1000	5	"	2	4	76,60	23,40
Teri	1725	600	6	"	2	6	63,20	20,80	Ando	1725	600	4	"	2	2	42,10	20,80
Tebo	1725	700	6	"	2	6	71,90	21,70	Anle	1725	700	4	"	2	2	48,00	21,70
Tede	1725	850	8	"	2	8	113,60	23,10	Anri	1725	850	5	"	2	2	71,00	23,10
Telm	1725	1000	8	"	2	8	131,30	24,50	Anom	1725	1000	5	"	2	4	82,20	24,50
Tibi	1825	600	6	"	2	6	66,60	21,80	Arel	1825	600	4	"	2	2	44,30	21,80
Tido	1825	700	6	"	2	6	75,80	22,70	Arir	1825	700	4	"	2	2	48,00	22,70
Tila	1825	850	8	"	2	8	120,00	24,00	Arem	1825	850	5	"	2	2	71,00	24,00
Tirc	1825	1000	8	"	2	8	138,60	25,40	Ardi	1825	1000	5	"	2	4	82,20	25,40

Achtung! Wird bei spritzwasserdichten Türen die Füllungseinspreßung nach Ausführung wie Bild 2 darstellt gewünscht, so hängt man der telegraph. Bezeichnung ein „so“ an z. B. **Andoso** und danach die Aufhegung z. B. **Andosoli**.

Verschlüsse

Telegraphische Bezeichnung **Mu** Telegraphische Bezeichnung **Lo** Telegraphische Bezeichnung **Da** Telegraphische Bezeichnung **Gi** Telegraphische Bezeichnung **Bi**

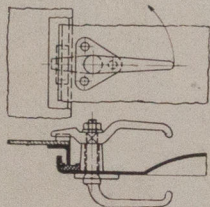


Bild 6

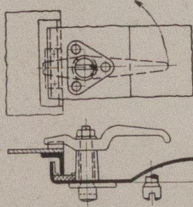


Bild 7

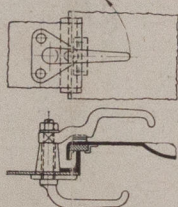


Bild 8

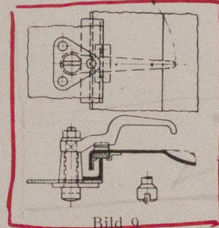


Bild 9

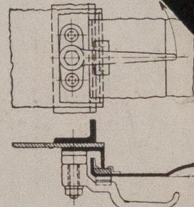


Bild 10

Hänge

Vorrichtung für Vorhängeschloß

Schloß

Telegraphische Bezeichnung **bi** Telegraphische Bezeichnung **fa** Telegraphische Bezeichnung **le** Telegraphische Bezeichnung **ko** Telegraphische Bezeichnung **bi**

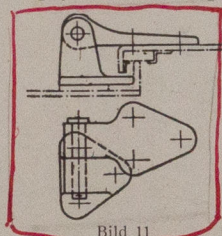


Bild 11

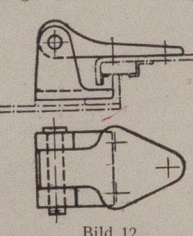


Bild 12

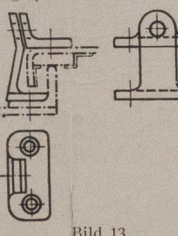


Bild 13

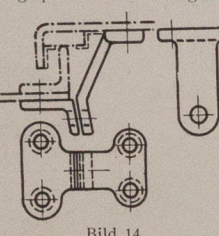


Bild 14

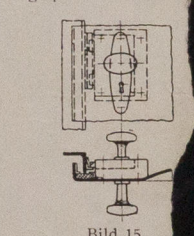


Bild 15

Für telegraphische Anfragen und Bestellungen sind die Kennzeichen in folgender Reihenfolge zusammenzusetzen und anzugeben. Es bedeutet z. B. **Tarali**

Wasserdichte Tür (1000x550) mit Rahmen und Gummidichtung, Aufhegung links.

Verschluss Bild 8, einfach, Innentür, Schloß.

DEUTSCHE METALLTÜREN-WERKE AUG. SCHWARZE, BRACKWEDE i. W. / BERLIN N

Unter den Linden

W107-0147