

S.S. "Sint Philipsland." Stoomketels N° 1202-'03.

Schaal 1:12 & 1:3.

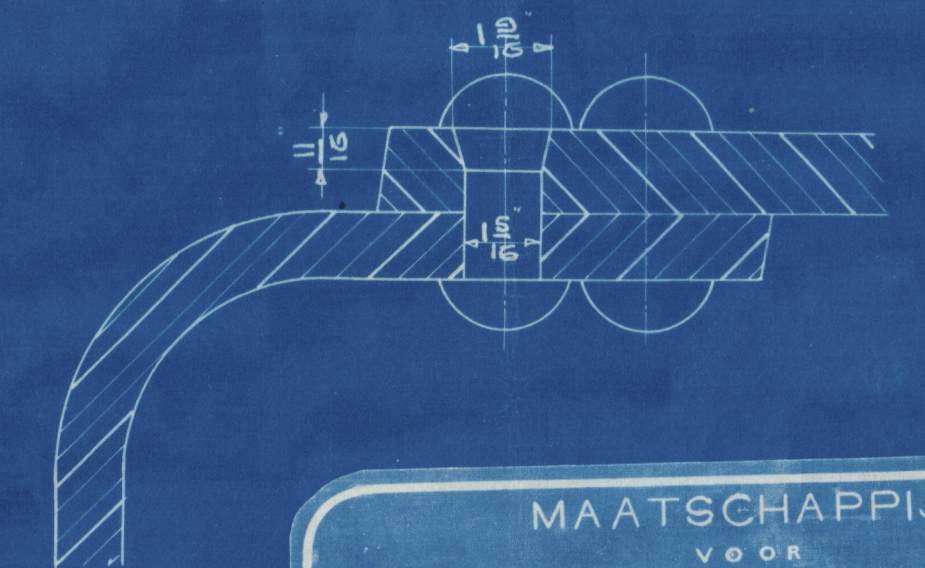
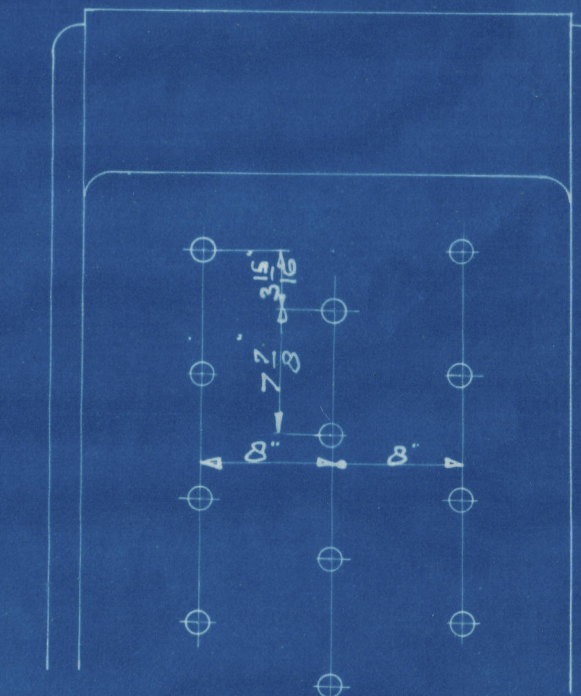
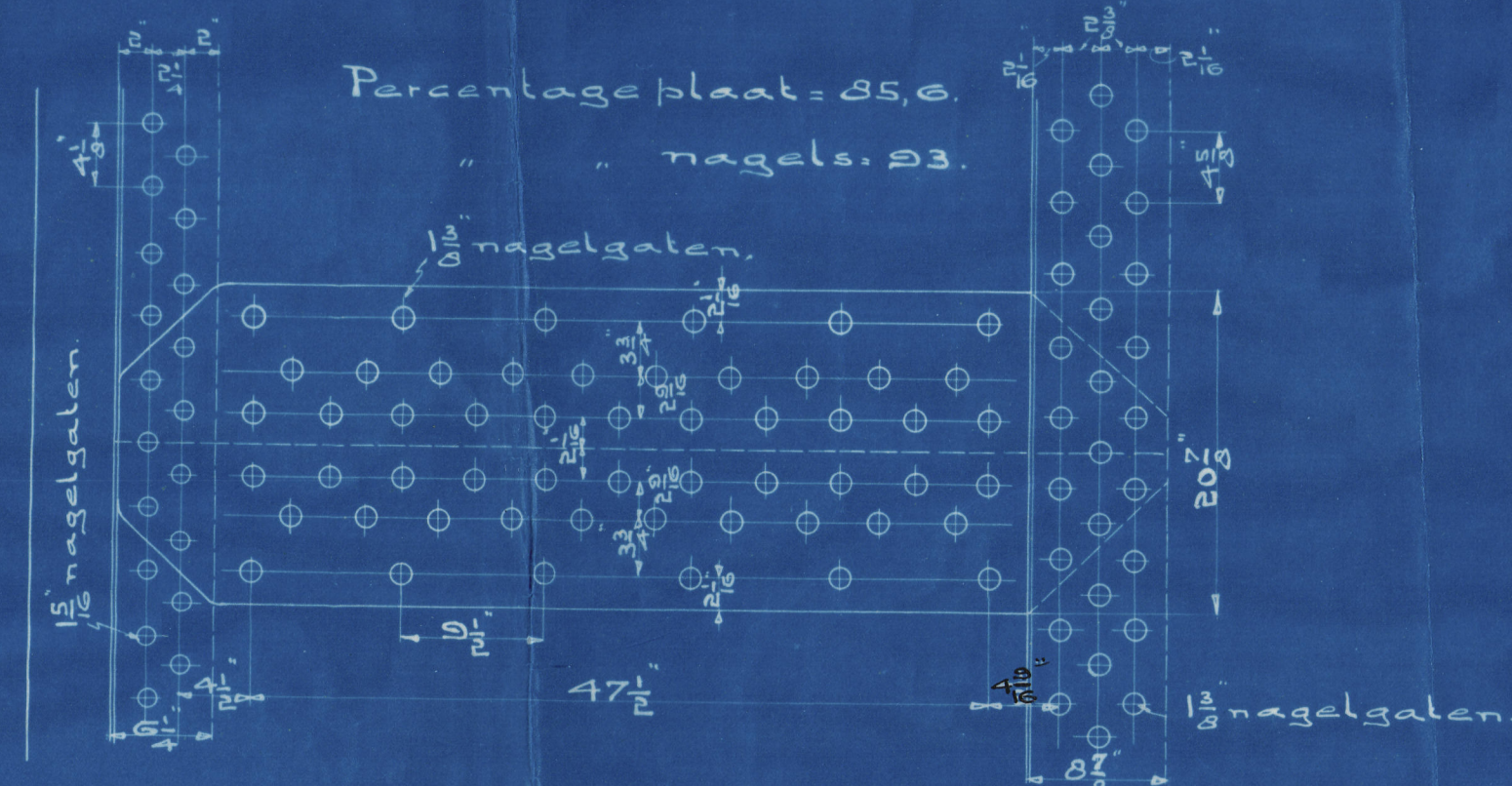
Fuenoord, Febr. 15.

Met Lloyd's certificaat.

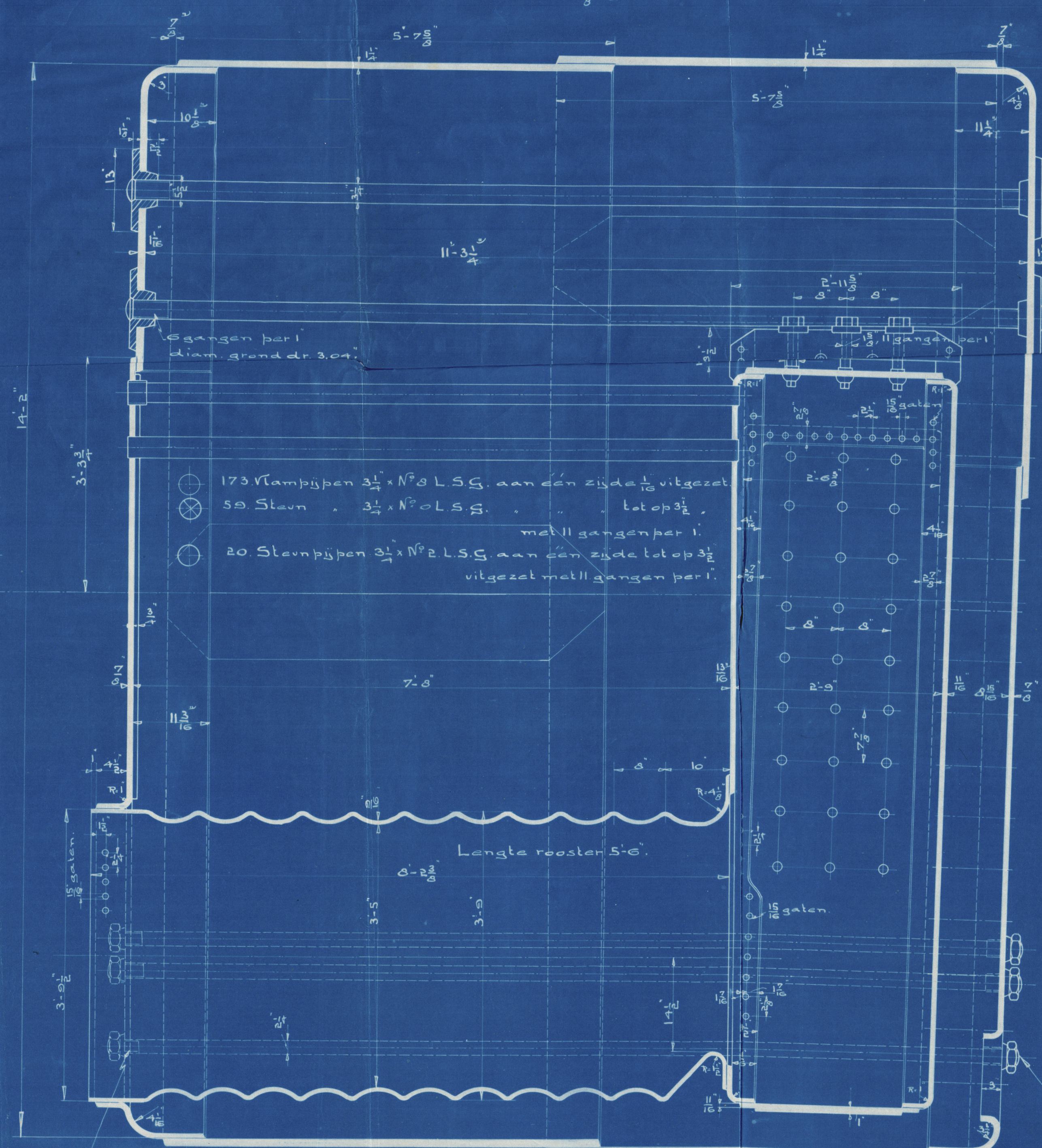
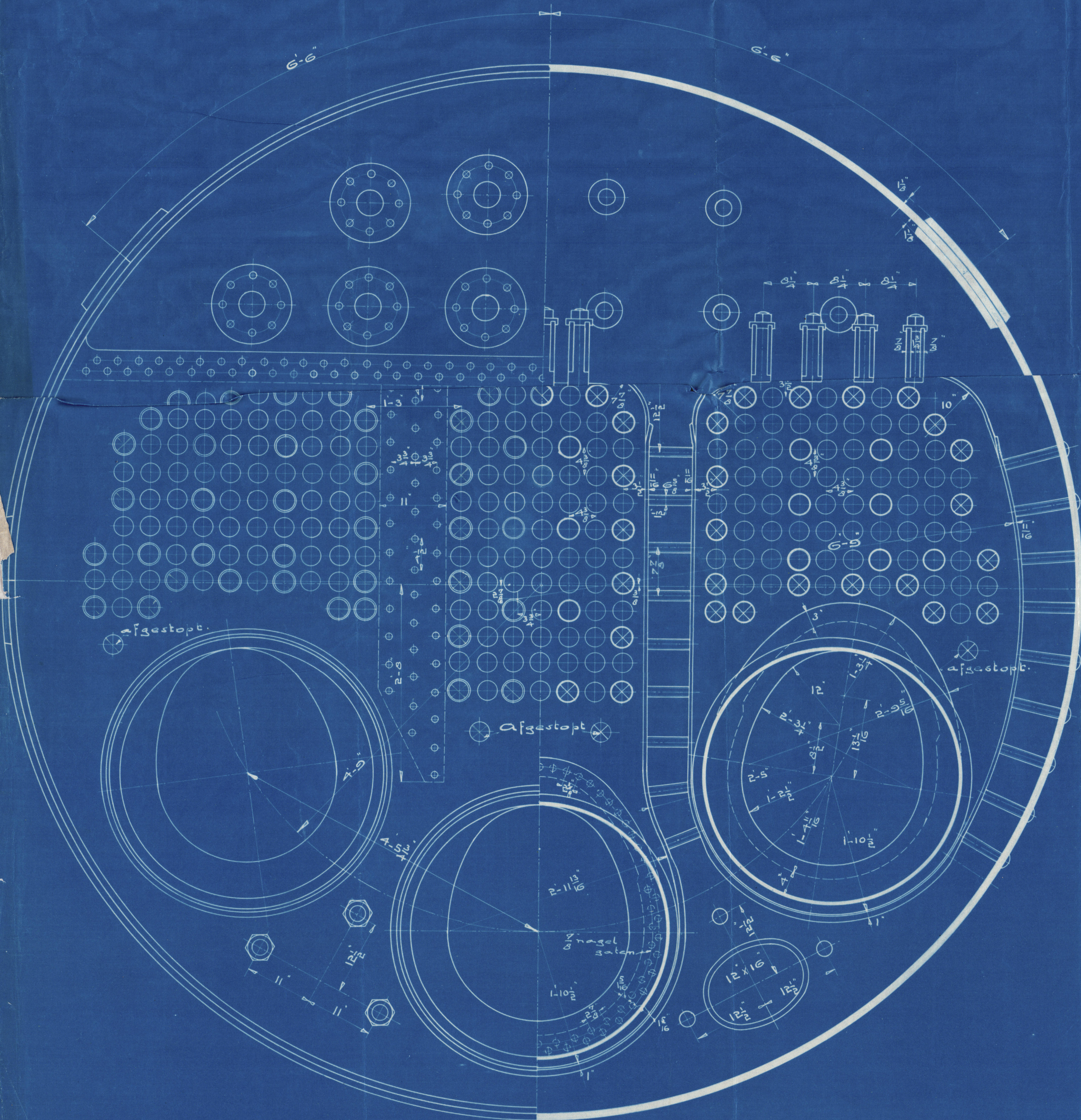
Steekbouten tusschen
vlamkasten romp.

Met de hand geklonken nagels

Werkdruk. = 180 lbs.
Baproevingsdruk. 360 lbs.
V.O. pijpen = 1620 φ
V.O. vuren = 155
V.O. vlamkasten = 225
Totaal V.O. = 2000, uitwendig.
R.O. = 564,
V.O. = 355.
Totaal V.O. = 1791 φ inwendig.



MAATSCHAPPIJ
VOOR
SCHEEPS-EN WERKTUIGBOUW
„FUENOORD“
3 3 15
ROTTERDAM



2 1/2 draad 11 gangen per l. opp. grond
1/2 draad 3580, met draad 1/2 de plaat.

2 1/2 draad 11 gangen per l. opp. grond
1/2 draad 4160 met draad 1/2 de plaat.

○ 1 1/2 diam. 11 gangen per l. 1.50 1/2 de grond 1/2 de draad geklonken.
○ 1 1/2 " " " 1.210 "
○ 1 1/2 " " " 1.210 "

15014

W 110-0901 M

Boiler No 1202, 1203

Lt Philipson

Man Pyke, Co

Pyewood

Part.
Rep N 1001^l

