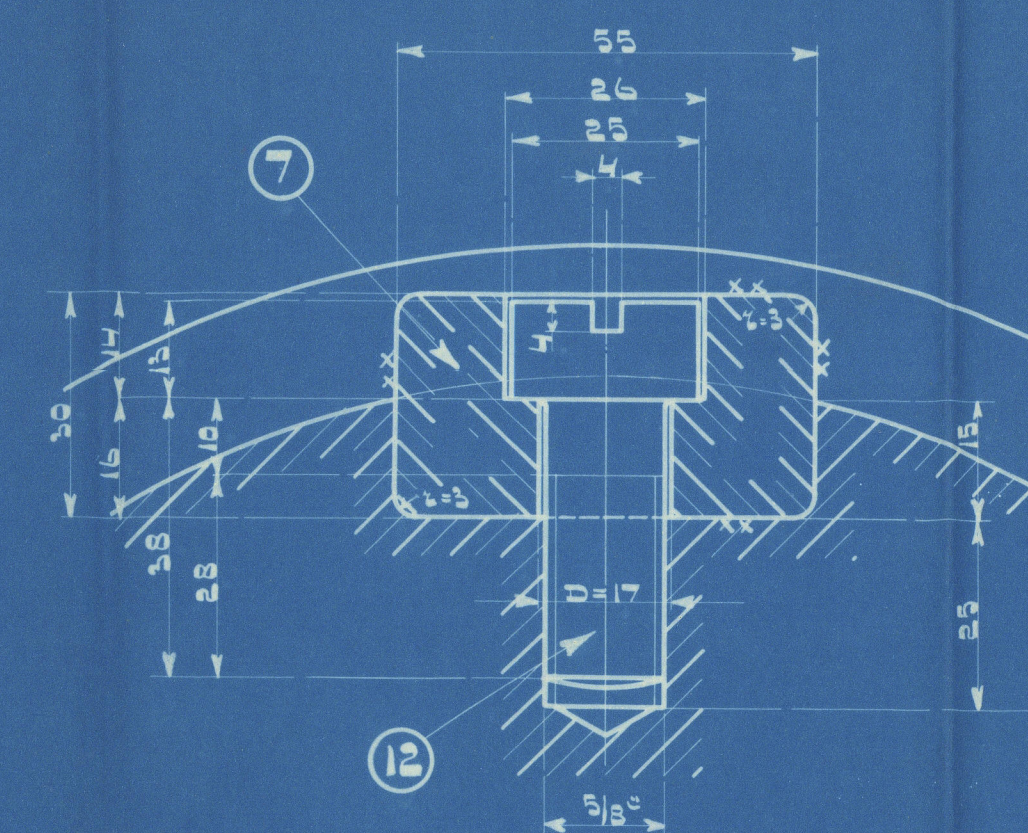


**L**

WHITW. DRAAD. 45 ANGEN PER 1<sup>c</sup>  
 DIAM. KIW. = 609 <sup>7</sup>/<sub>16</sub>"  
 MET RECHTSCHE DRAAD VOOR DE MACHINE  
 LINKSCHE DRAAD VOOR DE S.P.

WHITW. DRAAD. 4GANGEN PER 1"  
 (4) DIAM. WHITW. = 200 M.  
 MET RECHTSCH. DRAAD VOOR B.B. MASCHINEN  
 " LINKSCHE " " " " " " " " " "

VOOR OPSTELLING, AFLEIDING, ZIE  
TEEK. 4560 B.



4 CYCLE SINGLE ACTING 6 CYLINDER  
DIESEL ENGINE.

DIAMETER OF CYLINDERS =  $460\text{ mm} = 18\frac{1}{8}\text{ in.}$   
STROKE =  $200\text{ mm} = 8\text{ in.}$   
WEIGHT OF FLYWHEEL = 4.2 TONS.  
DIAMETER OF FLYWHEEL =  $1950\text{ mm} = 77\frac{1}{2}\text{ in.}$   
REVOLUTIONS PER MINUTE = 180.  
MAXIMUM PRESSURE IN CYLINDERS =  
 $500\text{ TO }700\text{ LBS PER SQ. INCH.}$   
B.H.P. = 700.  
PISTON SPEED PER MINUTE = 895 FT.

2	(12)	4	YIER	5/8" TAPBOUW VOOR	(7)
1	(11)	2	SMST	BORG.	
6	(10)	24	YIER	8" M. SPLITPEN.	MAG.
6	(9)	24	"	170° MOER.	
1	(8)	24	SM. ST	KOPPELBOUW.	
6	(7)	2	"	INLEESPIE.	
1	(6)	2	BRONS	VOERING.	BESTEELD
1	(5)	1	YIER	MOER "LINKSCHE DRAAD.	BESTEELD
1	(4)	1	"	" RECHTSCHE "	"
1	(3)	2	SMST	TUSSECHENAS.	"
1	(2)	1	"	SCHROEFAS VOOR S.B. MACH.	"
1	(1)	1	"	" S.B. "	"
RESERVE ONDER No. 1451/22	No.	AANTAL STUKS	MATE- RIAL	OMSCHRIJVING	MODEL No.
STUKLIJST PER SCHIP					

ORDER No.	KLEIN No.	
1451	2992	

No.	Burgerhout's Machinefabriek & Schaaпswerk ROTTERDAM
	ASSEN.
	WERKPLAATS No.
	© 2020
Schaal 1:1,15	Datum FEBR. '33.
g.e.r.	Reg. No. 2949-A.



Messrs. Bungenhout  
Plan of Shafting  
for their Yard No 123  
Bn No 712.

~~GEN. BOX NO 458~~

M.V. "Anastasia"



© 2020

Lloyd's Register  
Foundation

L1043-0087