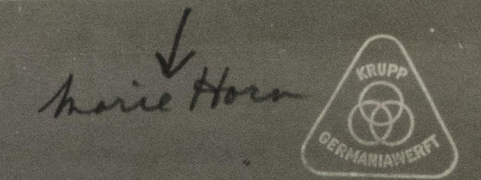


MOTOR - FRACHTSCHIFF. SCHIFF № 476.

EISENPLAN.

1:100.



LÄNGE ZW. D. LÖTEN 93,40 m
DB 14,44 m
SEITENHÖHE BIS HAUPTDECK 7,39 m
SEITENHÖHE BIS 2. DECK 5,34 m

KLASSE: GERMANISCHER LLOYD ^E MIT FREIBORD.

B+H 22,349 *see letter*
[B+H].L 2091,1
L:H BIS HAUPTDECK 11,84
L:H BIS BRÜCKENDECK 9,12

ZU DIESEM SCHIFF GEBÖREN NOCH DIE ZEICHNUNGEN:
HAUPTSPANT SH. 2282
QUERTRÄGER (VORGESCHLAGENE ÄNDERUNG DES KAPIT. JOACHIM) SH. 2334
QUERTRÄGER S. BESONDERE ZEICHNUNG! SH. 2334 a+b

GEÄNDERT NACH BRIEF DES GERMANISCHEN LLOYD
BEI BEARBEITUNG VON SCHIFF № 455, 462 u. 466
VOM 15. 12. 1921

" 23. 12. 1922
" 30. 12. 1922

UND NACH BESPRECHUNG VOM 6. 1. 1923

15. 1. 1923 Rechen.

ÄNDERUNG AM 26. 1. 24 FÜR SCHIFF № 476

" " " NACH GENEHM. PLAN VOM 23. 1. 1924

BERÜCKSICHTIGT IST DER GENEHM. PLAN VOM 12. 2. 1924

Rechen

Profile Decks

"Pine Court"

Rio Pardo Stalowa
Wola

21263

Hamburg Report Nr. ~~21263~~

STALOWA
WOLA



© 2021

Lloyd's Register
Foundation

015273-015283-03612