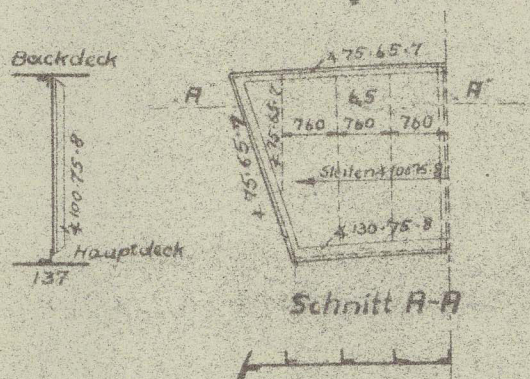


Klasse: Germanischer Lloyd 100 mit Freibord.
 Länge über den Steven in d.C.W.L. (L) = 96,310m
 Breite auf den Spanten in d.C.W.L. (B) = 13,87m
 Seitenhöhe bis Hauptdeck. (H) = 8,79m
 Seitenhöhe bis 2^{te} Deck = 6,13m
 Tiefgang = 6,40m

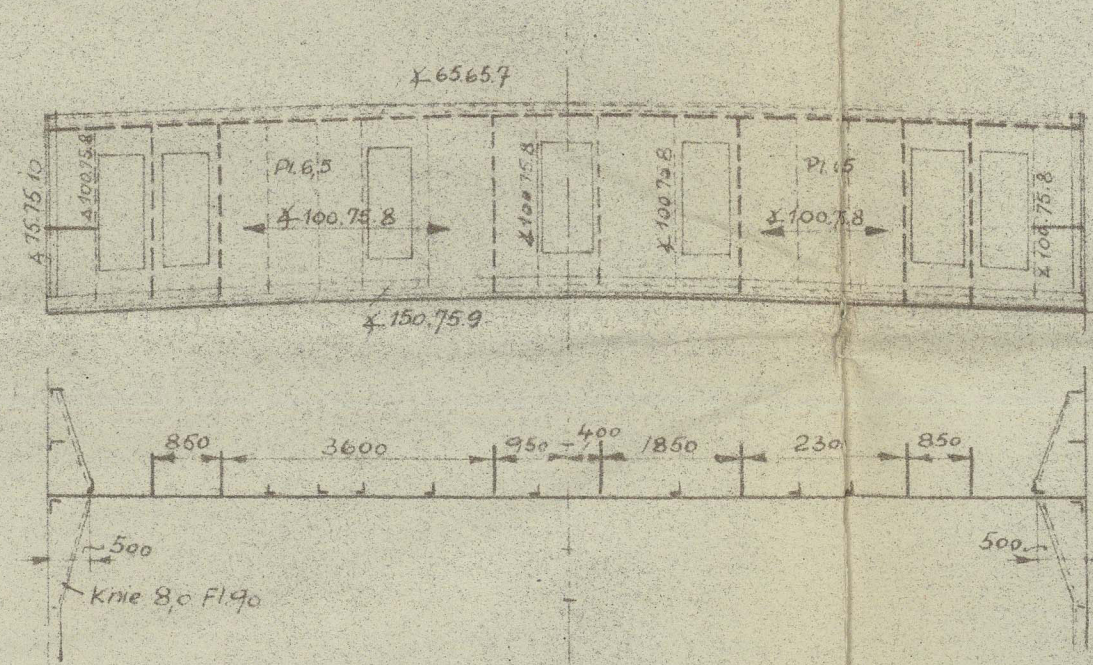


Leitzahlen:
 (B+H)/L-2182,38
 L:H = 10,96

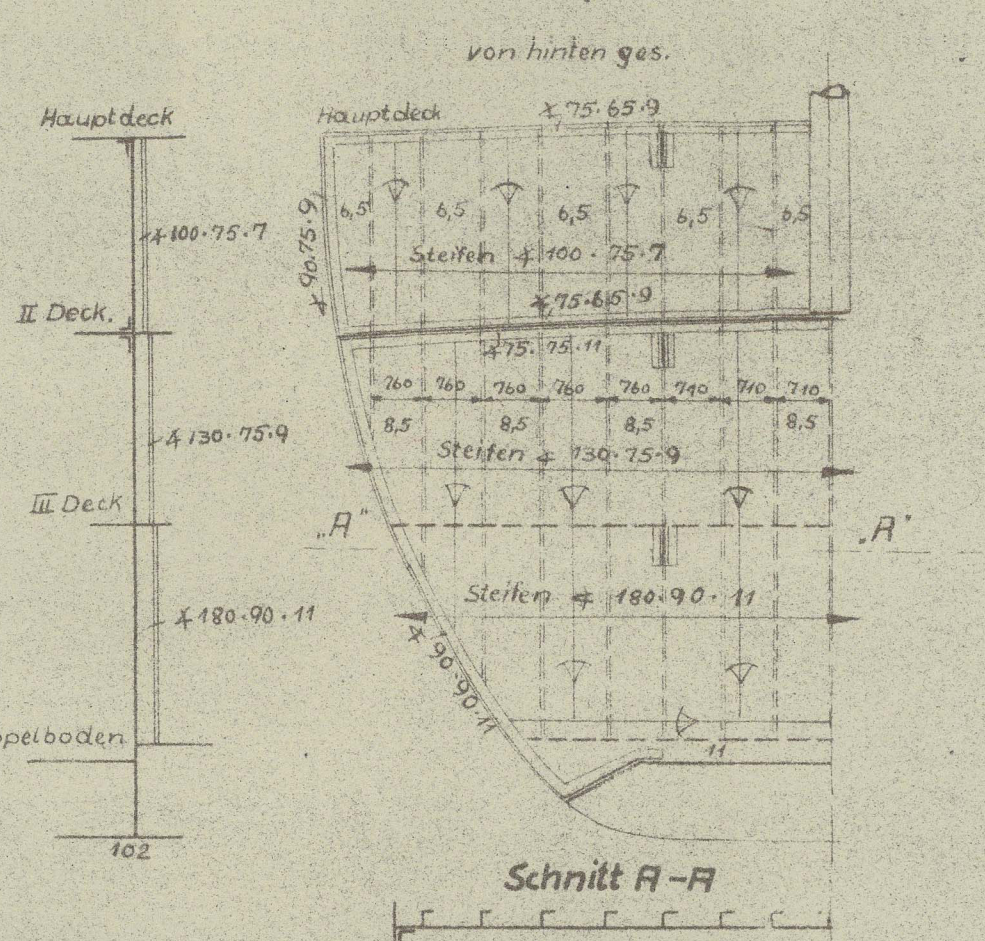
W.d.Schott Spt.137



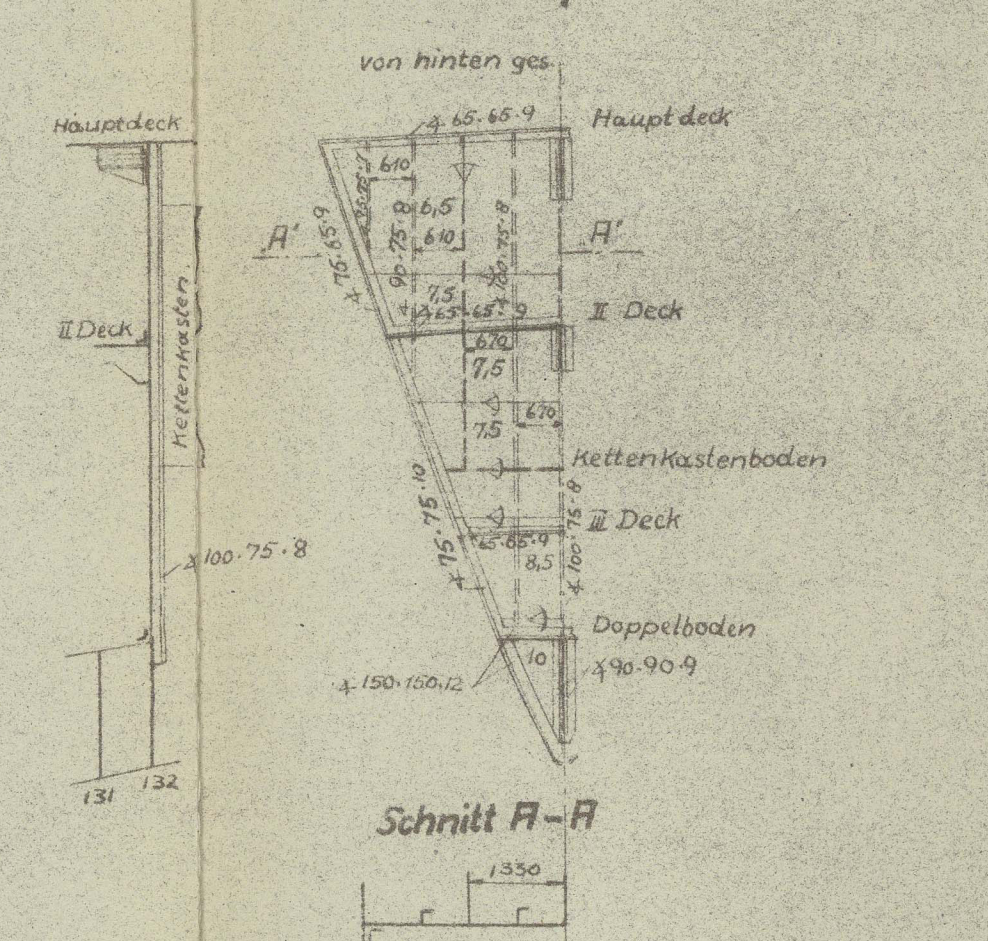
Backschott Spt.97



W.d.Schott Spt.102

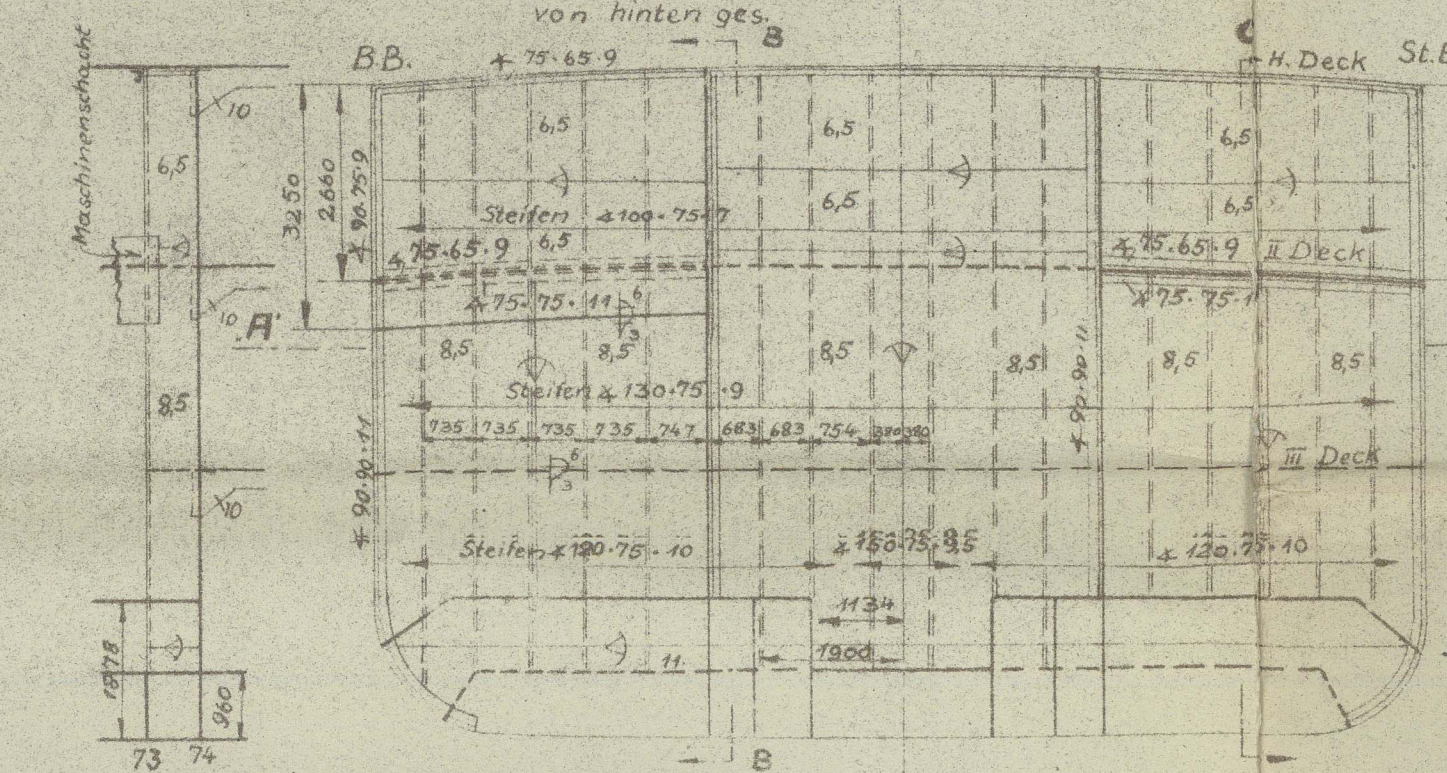


Piek Schott Spt.132

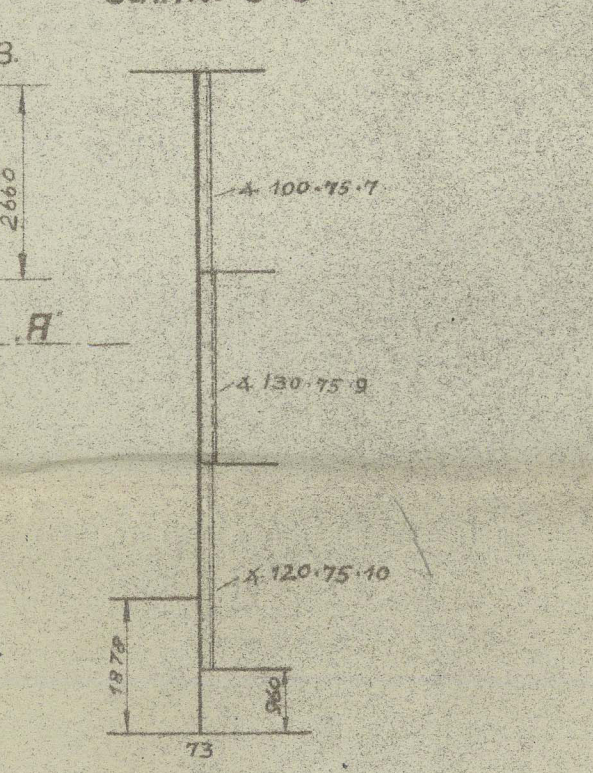


Schnitt BB

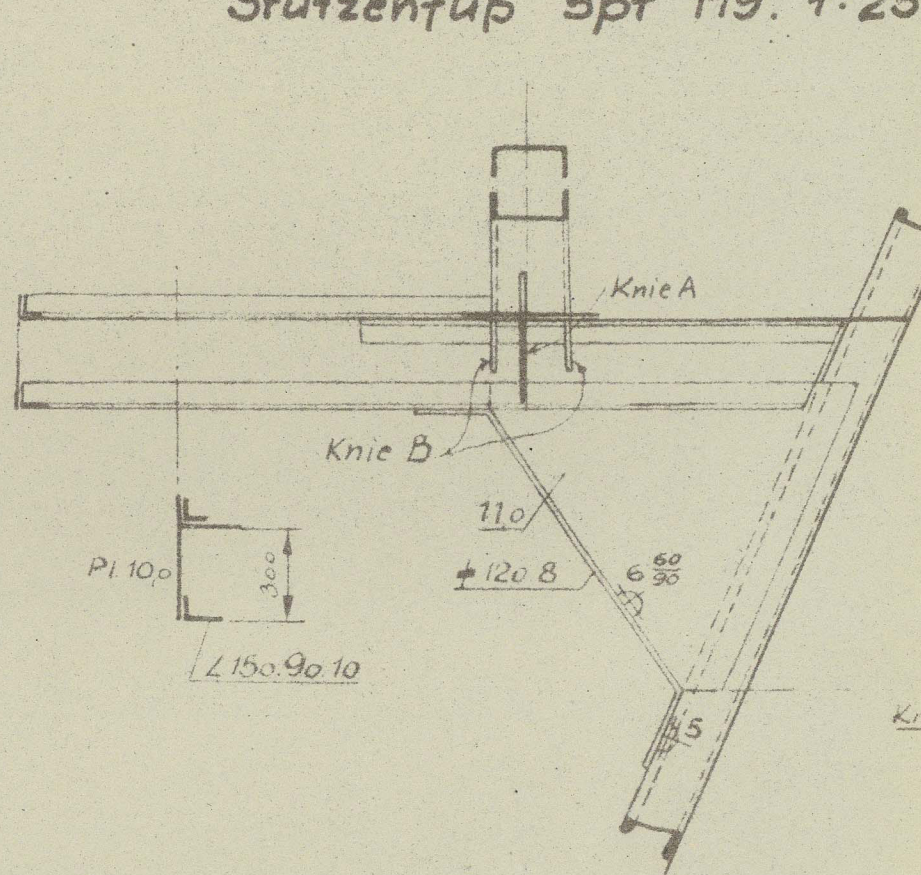
W.d.Schott Spt.73-74



Schnitt C-C



Lukenendbaken und Stützenfuß Spt.119, 1'25

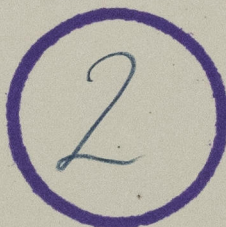


Art der Änderung		Name	Datum
Nr.			
Eisenlängsschnitt			
PROFIL 4 DECKS			
Maßstab: 1:100	Entwurf: 1917	Baugruppe: 1917	
Gepr.: 1917	Gepr.: 1917	Gepr.: 1917	
Archiv:	Archiv:	Archiv:	
Eisenlängsschnitt		Zeich.-Nr.: P.1.8	
PROFIL 4 DECKS		Stück-Nr.: 20101	
Eisenlängsschnitt		Stück-Nr.: 20101	
Eisenlängsschnitt		Stück-Nr.: 20101	

"EMPIRE WANSBECK ★

Profill & decks

RECORDS DEPT.
LONDON



© 2021

Lloyd's Register
Foundation

015026-015038-0261