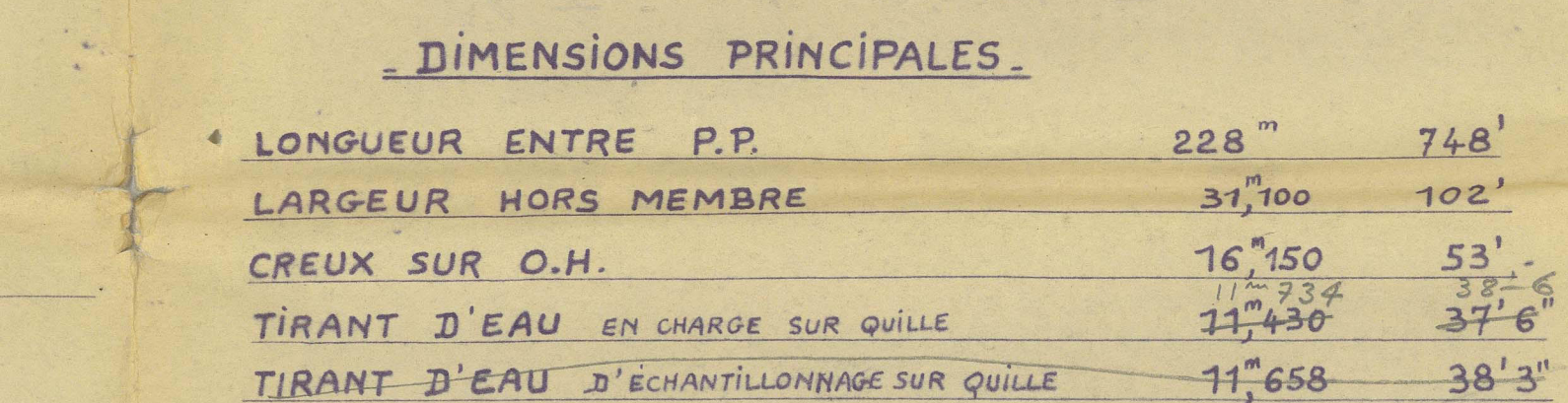


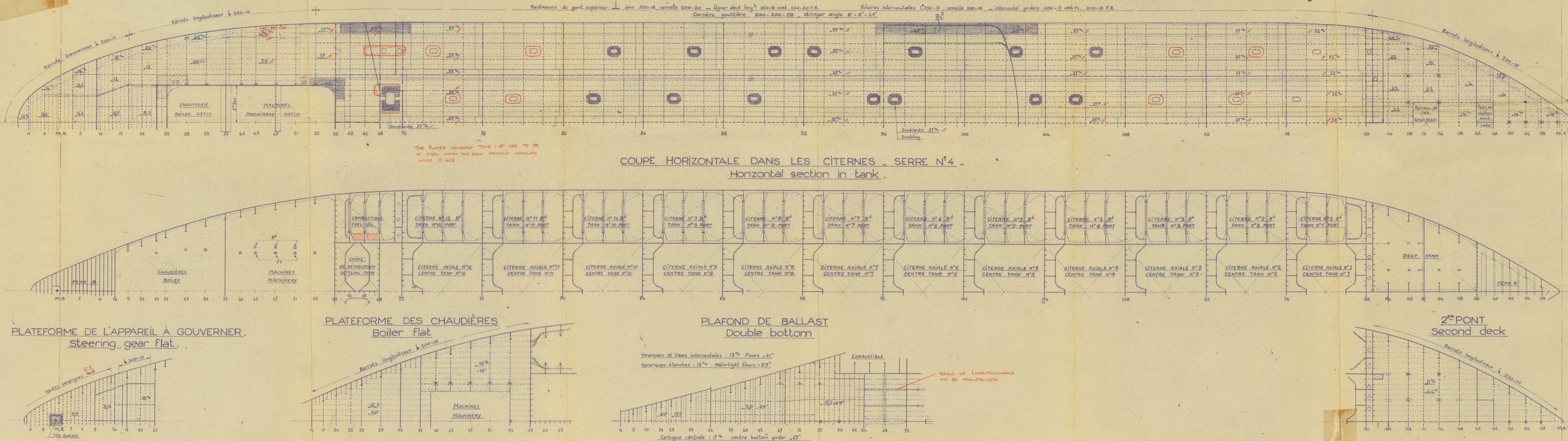
COUPE LONGITUDINALE PAR L'AXE DU NAVIRE.  
Longitudinal section of ship.



PÉTROLIERS DE 50.000

## Structure générale.

Deck scantlings and profile.



- NOTA -

DE L'AR AU C.120 LE GABARIAGE SERA SUR LA  
FACE V. IL SERA SUR LA FACE AR DU C.121 A L'AC

Classé par	R. Allard	18	1	55	1	Ingénieur	
Calqué par						1	1
Le Chef de groupe	<i>Bouvier</i>	16	1	55	1	1	1
Le Chef de bureau	<i>Quintan</i>	17	1	55	1	1	1

70.348  
70.349-500<sup>D2</sup> 5.

013588-013595-0167



chantiers de l'Atlantique - B17

"GEORGE F. GETTY"

PROFILE AND DECKS  
(GENERAL STRUCTURE)



+ T403

(2)

NANTES FBD. RPT. N° 588

RECORDS DEPT.  
LONDON.

(3)



© 2021

Lloyd's Register  
Foundation

013588-013595-0167