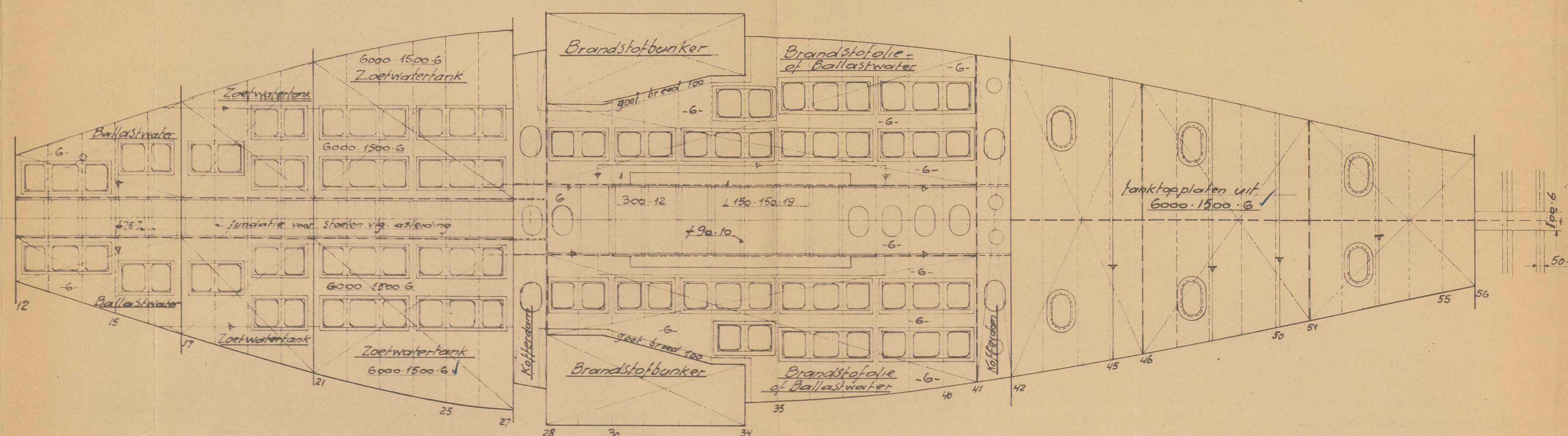
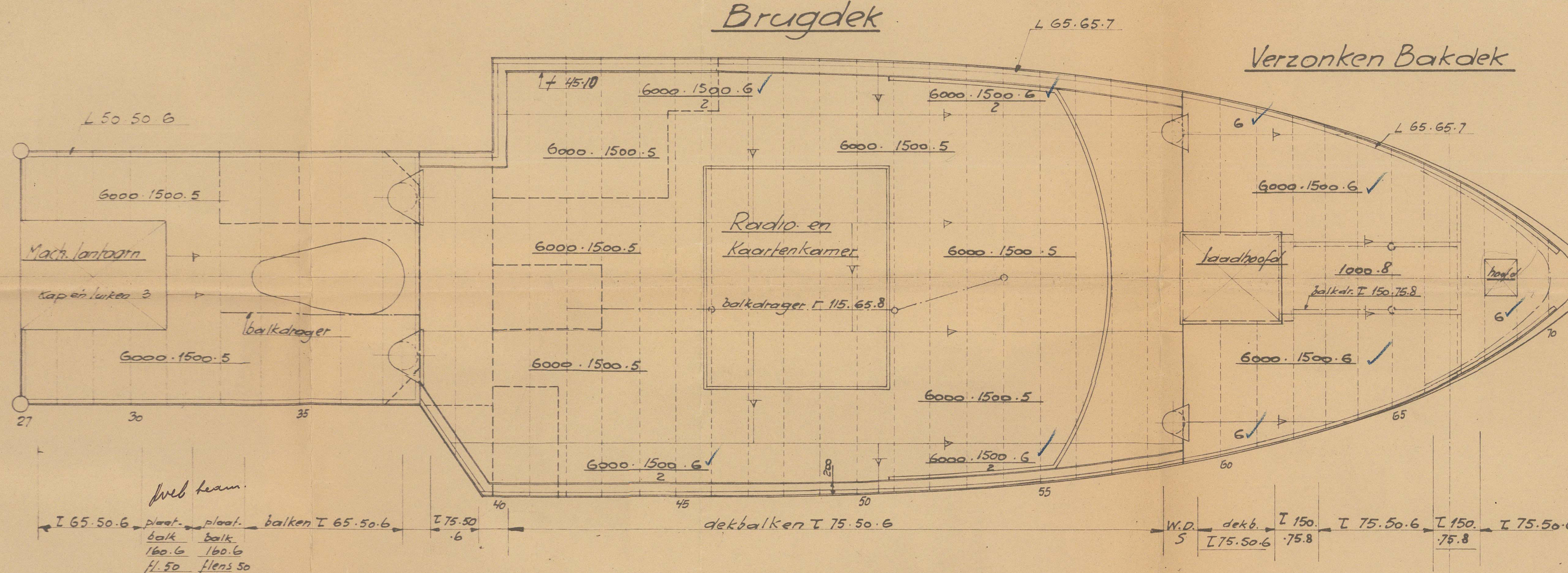


Office

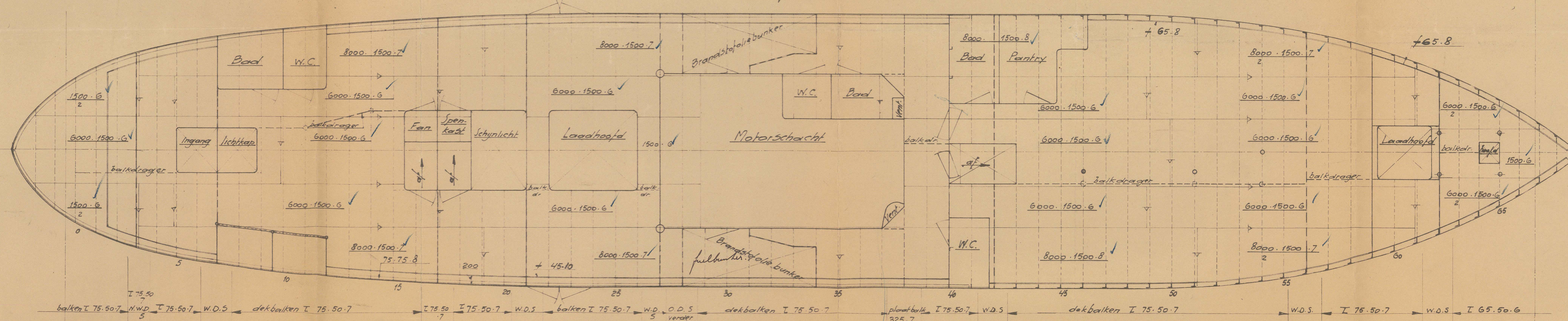
Bovenaanzicht dubbele bodem



Brugdek



Hoofddek



Height of hatch coamings 24" unless steel deck covers are fitted

33 M. Motorvaartuig

Hoofdmetingen

Lengte kussen de L.L. PP. 33.00 M = 108.2'
 Breedte op buitenk. spt. 6.20 = 20.32'
 Holte tot Hoofddek 2.95 = 9.66'
 Holte tot Brugdek 5.05 = 16.56'
 Gemidd. diepg. maximaal 2.00 M = 6.56'
 Schaal 1:50

Equipment Number

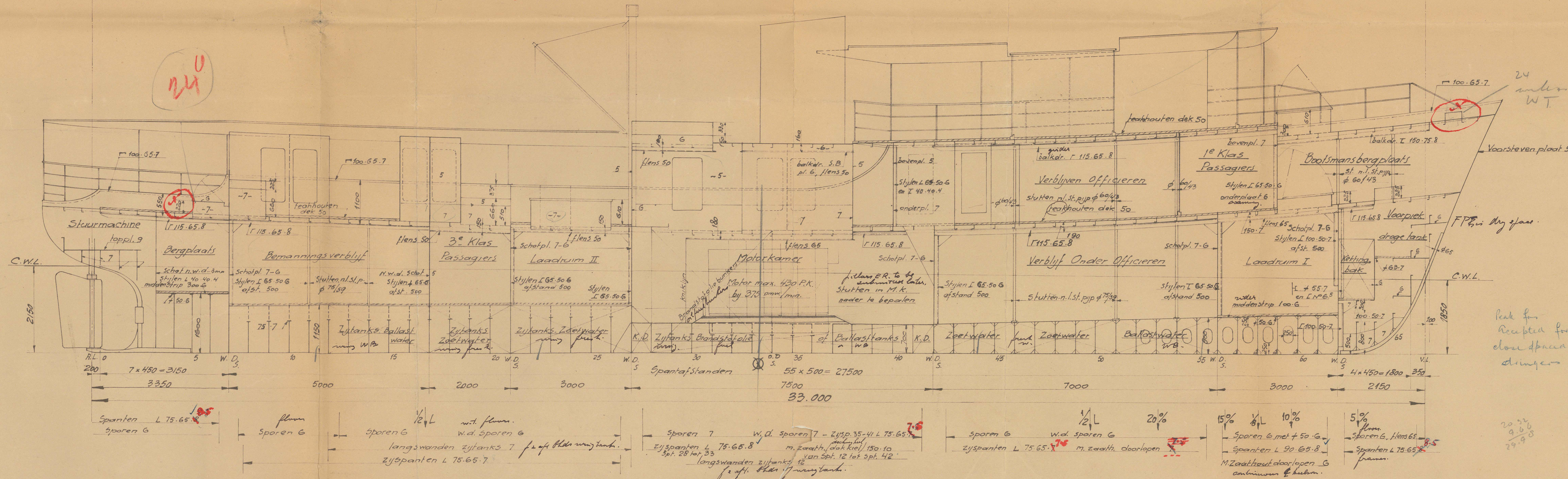
$$E = L(B+D) + 0.75 \cdot L \cdot h \cdot \frac{1}{0.305} + 0.50 \cdot h \cdot \frac{1}{0.305} = 108.2 (20.32 + 9.66) + 0.75 \cdot 108.2 \cdot \frac{2.95}{0.305} + 0.50 \cdot 2.95 \cdot \frac{1}{0.305} = 108.2 (29.98 + 2.95) + 3250 + 27.2 = 3250 + 293 = 3543 \text{ ft}^2$$

Volgens bestek

- 2 Stokloze patentankers elk 270 kg.
- 1 Stroomanker van 90 kg.
- 2 x 125 M damankerketting 21 mm.
- 1 - 2" Flexible staal draad (6x12)

See. ROTTERDAM SHIP Lijnen 10 MARCH 1917

Annotated Copy.



Aantal	Stuk	Benaming	Mat.	Model No. (Mogelijk)	Specif. No.	Standaard	Netto kg.	Opmerking
1	1	Stroomanker	Staal				90 kg	
2	2	Stokloze patentankers	Staal				270 kg	
1	1	Damankerketting	Staal				21 mm	
1	1	Flexible staal draad	Staal				2"	

Uitvoering	Naam	Dat.	Controle	Par.	Dat.	Schaal	Registr.
Construct.	de H.	1917	de H.	de H.	1917	1:50	G10415
Geleek. Gev.							

"BABUT"



RECORDS DEPT.
LONDON



L. SMIT & ZOON

YARD N^{os}. C.O. 179-183

PROFILE & DECKS

© 2021

Lloyd's Register
Foundation

013322-013328-0293