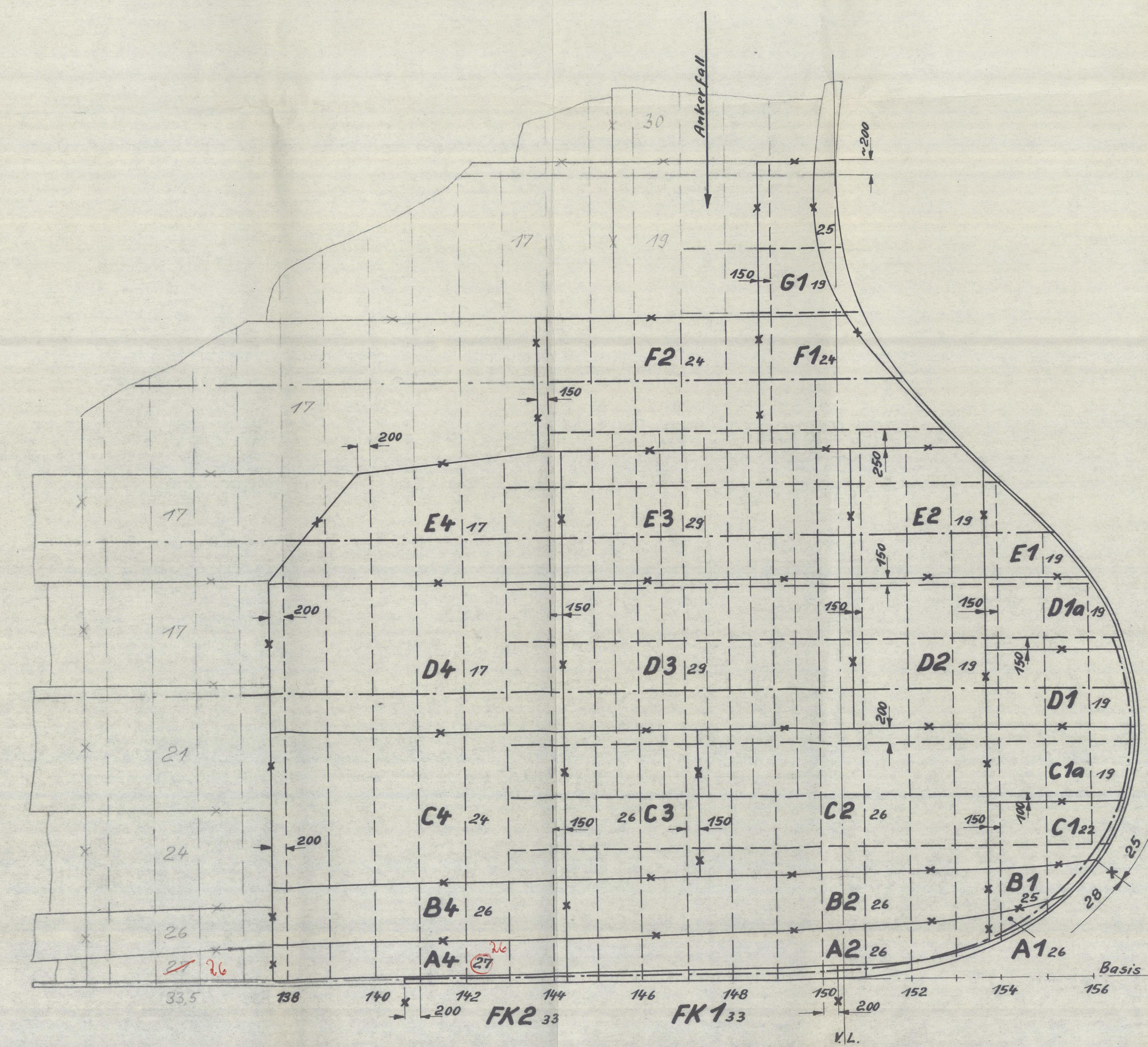
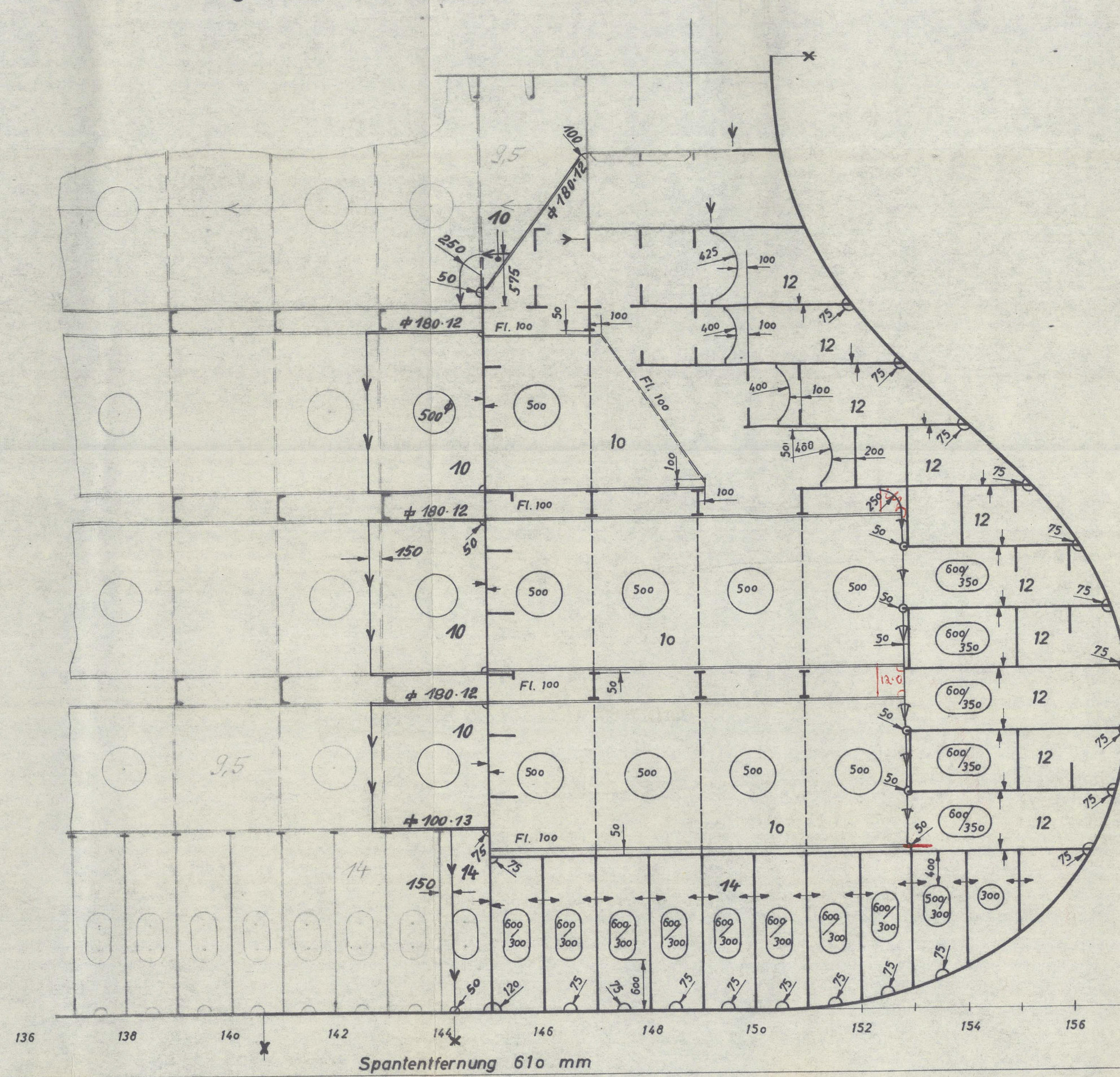


Außenhaut Ansicht von Stb



Längsschnitt auf M.S.



2. Deck

Bugband 9

Bugband 8

Stringer III

Bugband 7

Bugband 6

Stringer II

Bugband 5

Bugband 4

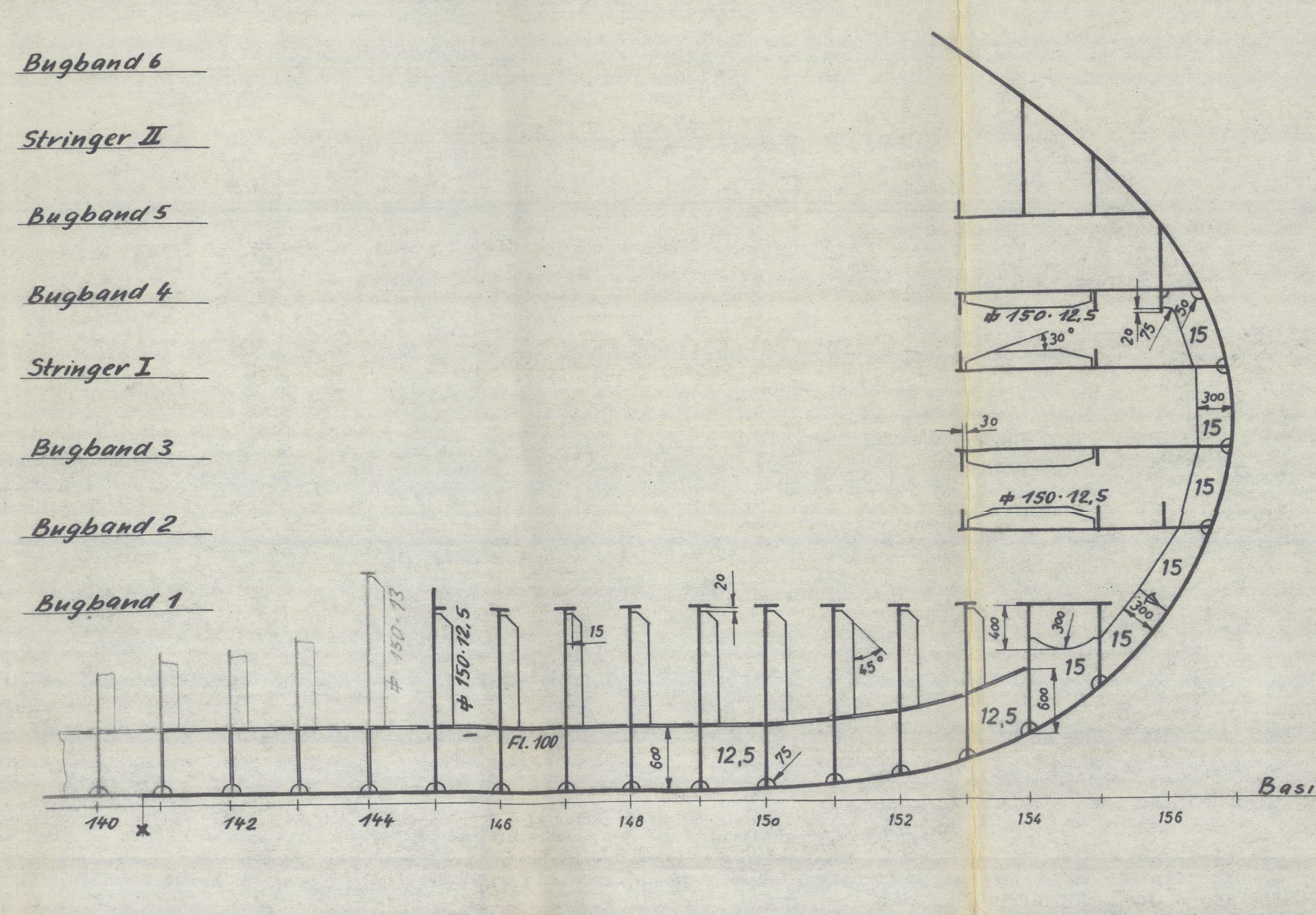
Stringer I

Bugband 3

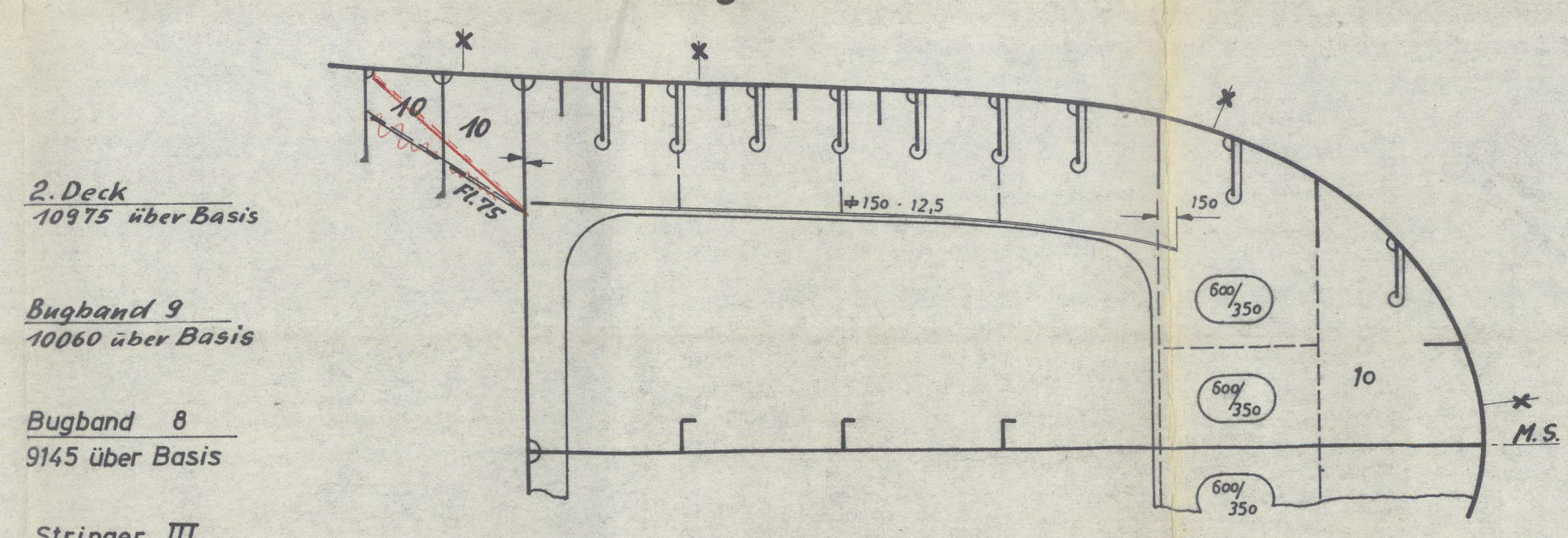
Bugband 2

Bugband 1

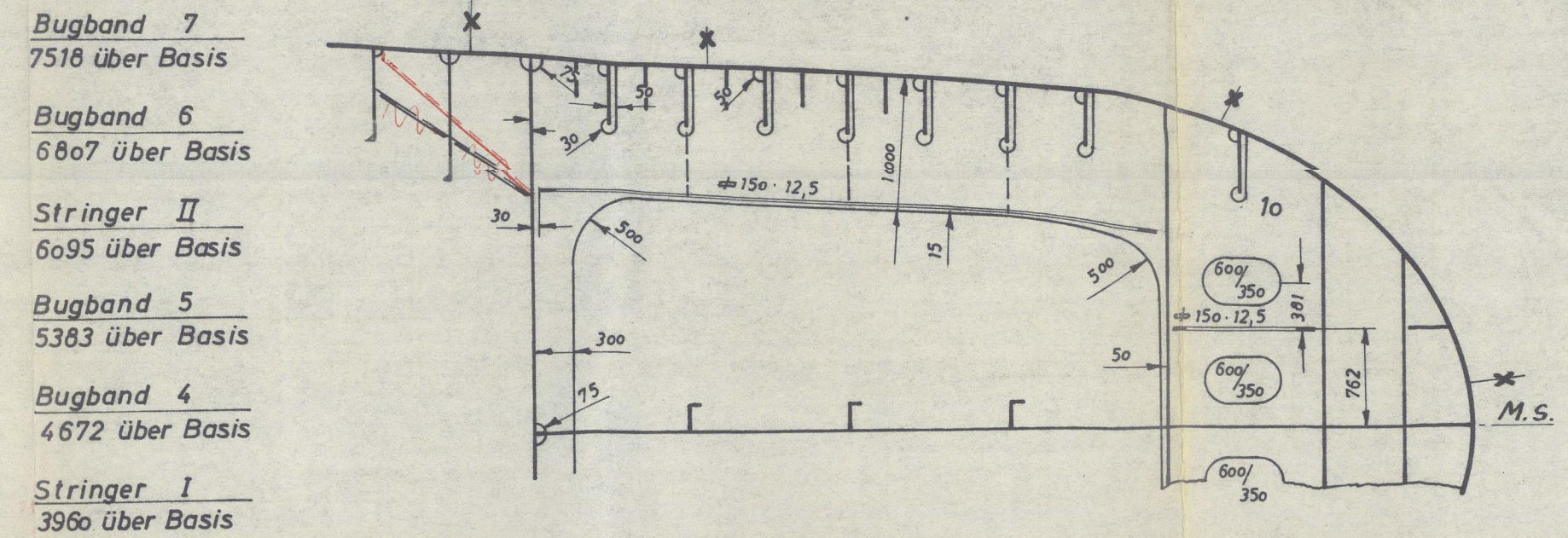
Längsträger 762mm aus M.S.



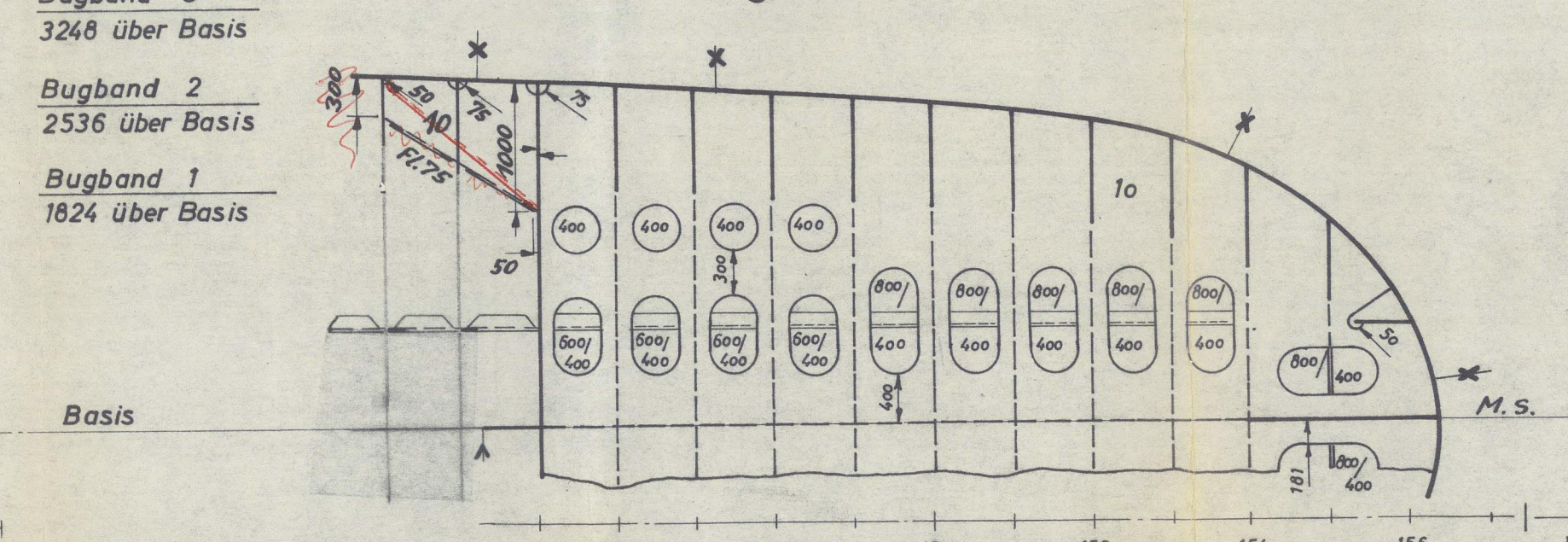
Bugband 3



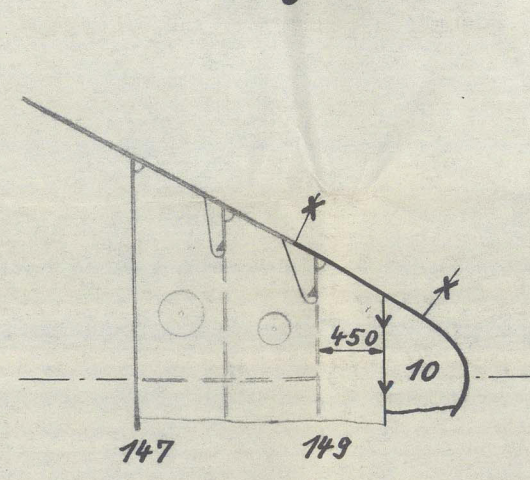
Bugband 2



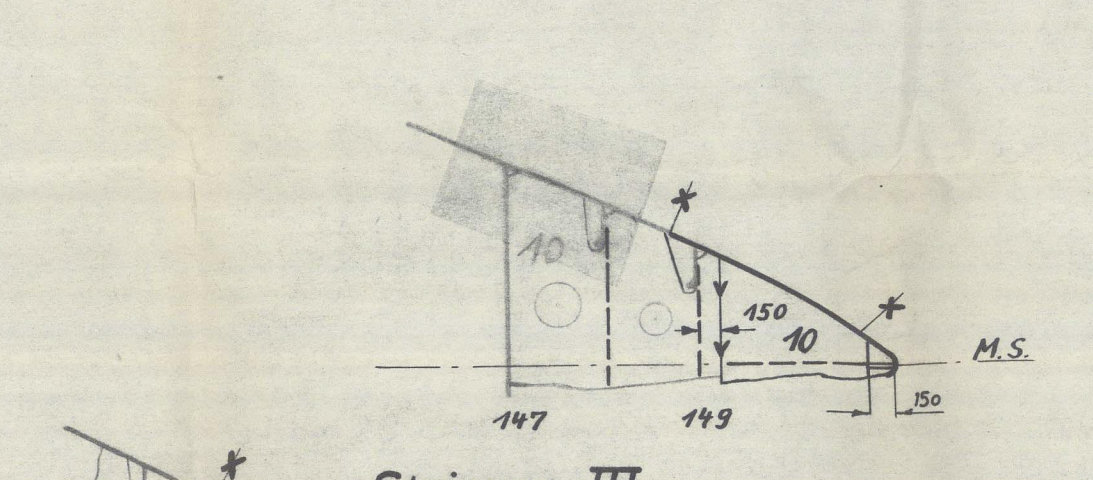
Bugband 1



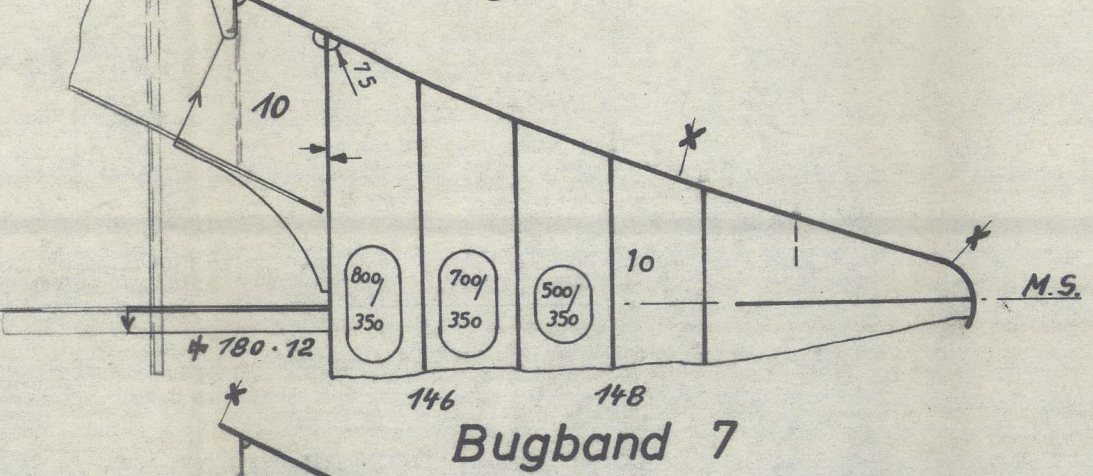
Bugband 9



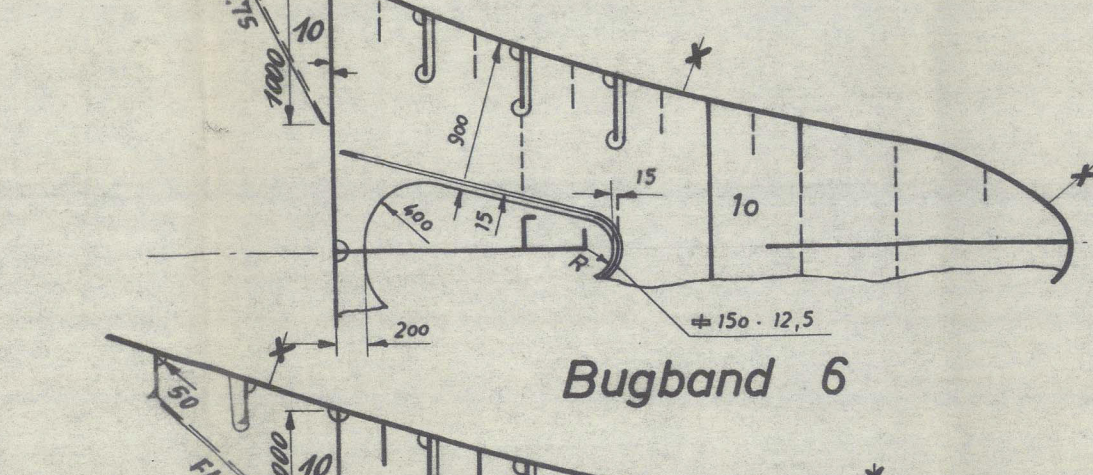
Bugband 8



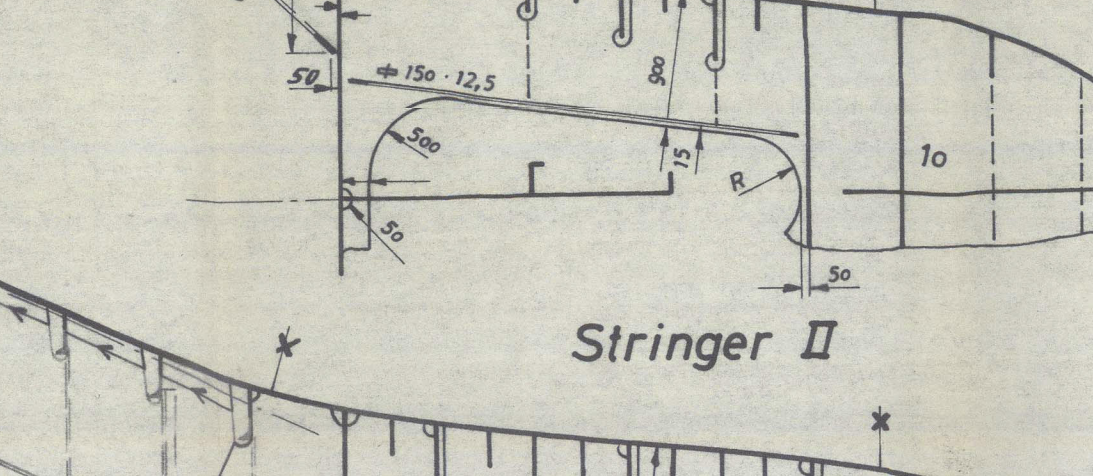
Stringer III



Bugband 7



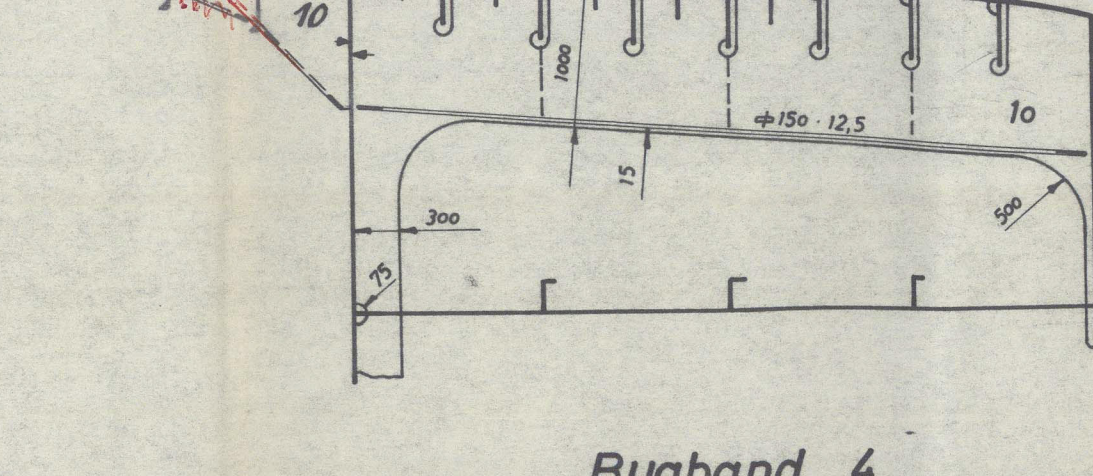
Bugband 6



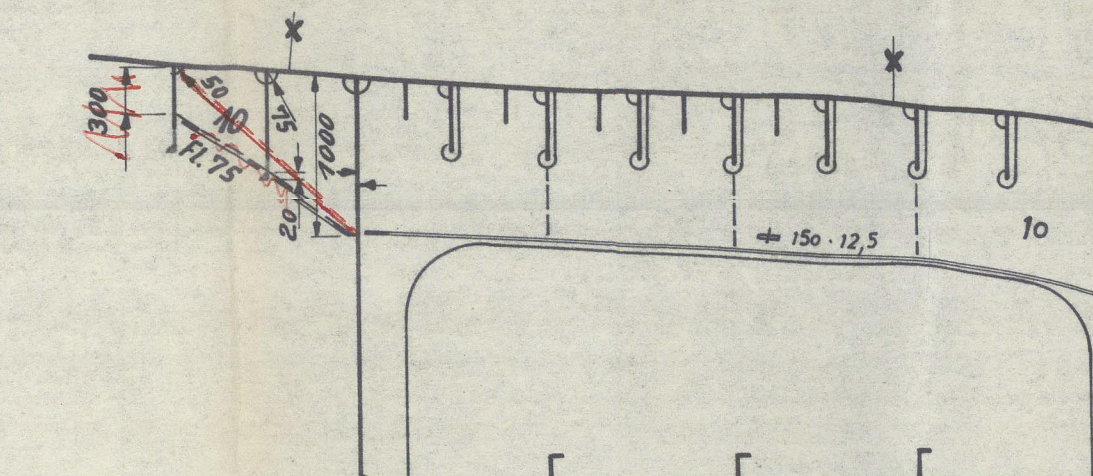
Stringer II



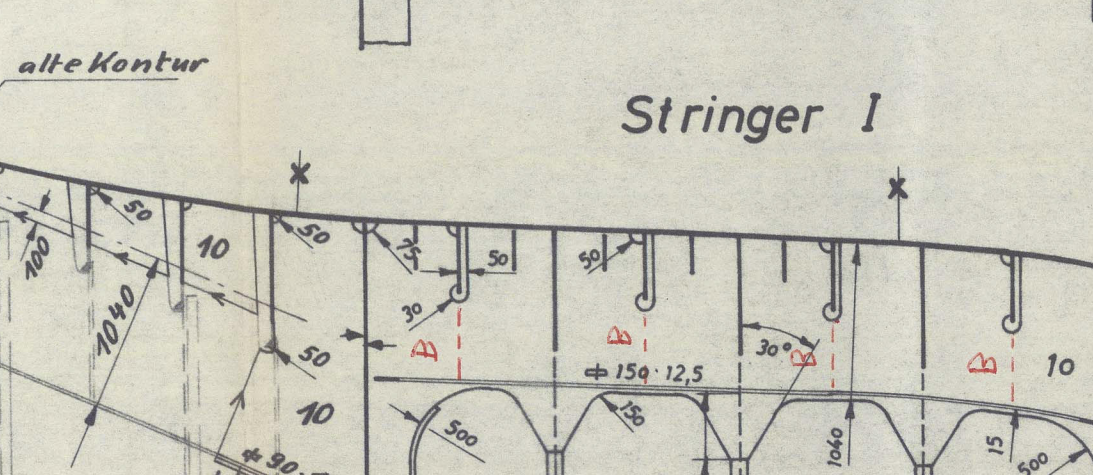
Bugband 5



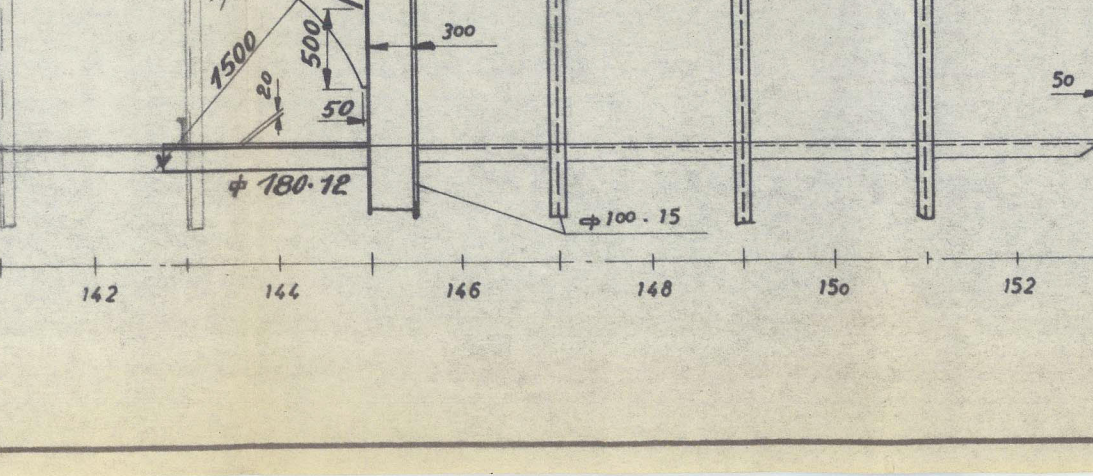
Bugband 4



Stringer I



Bugband 3

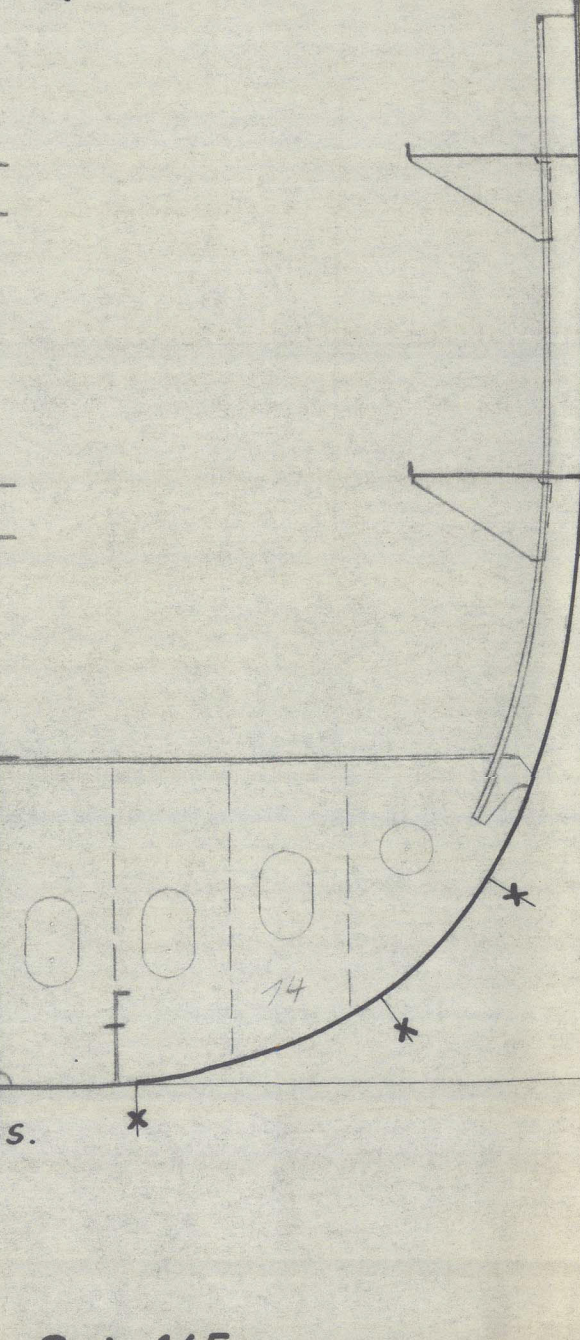


Bugband 2

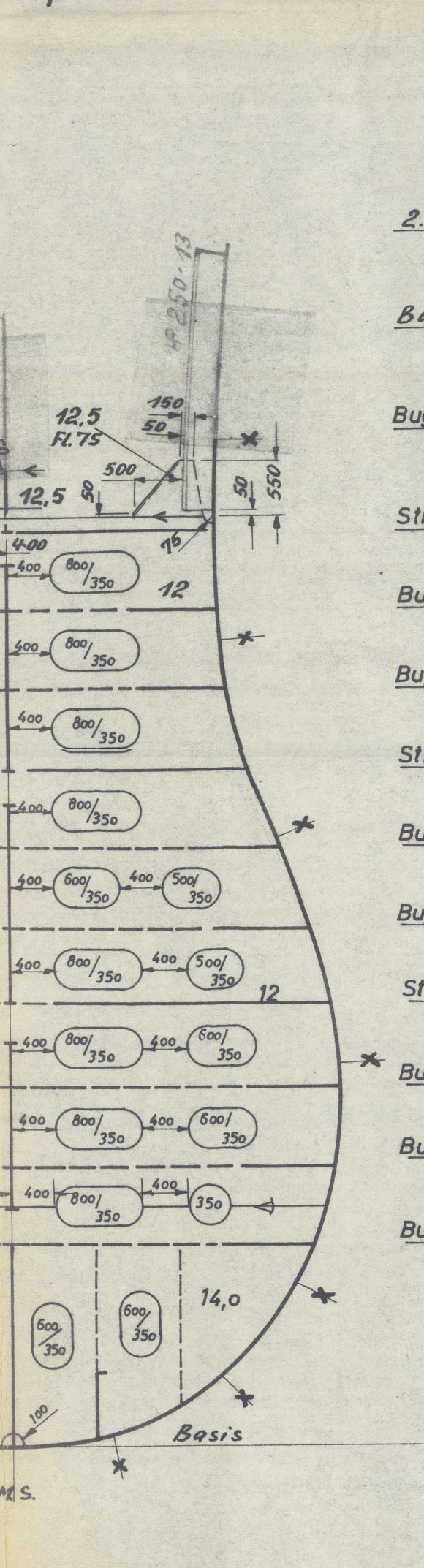


Bugband 1

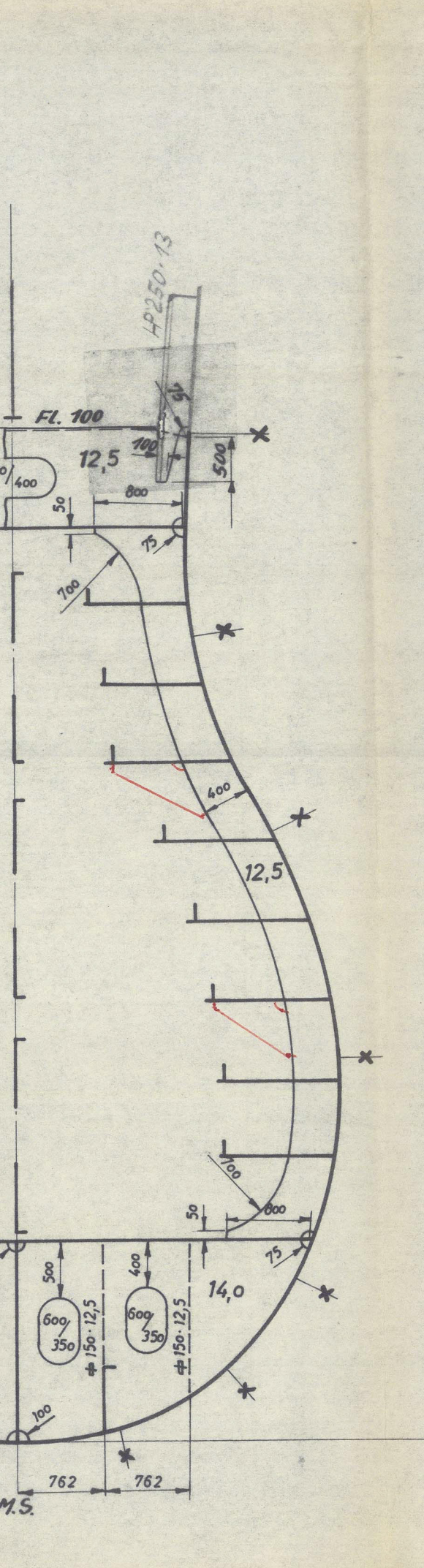
Spant 138



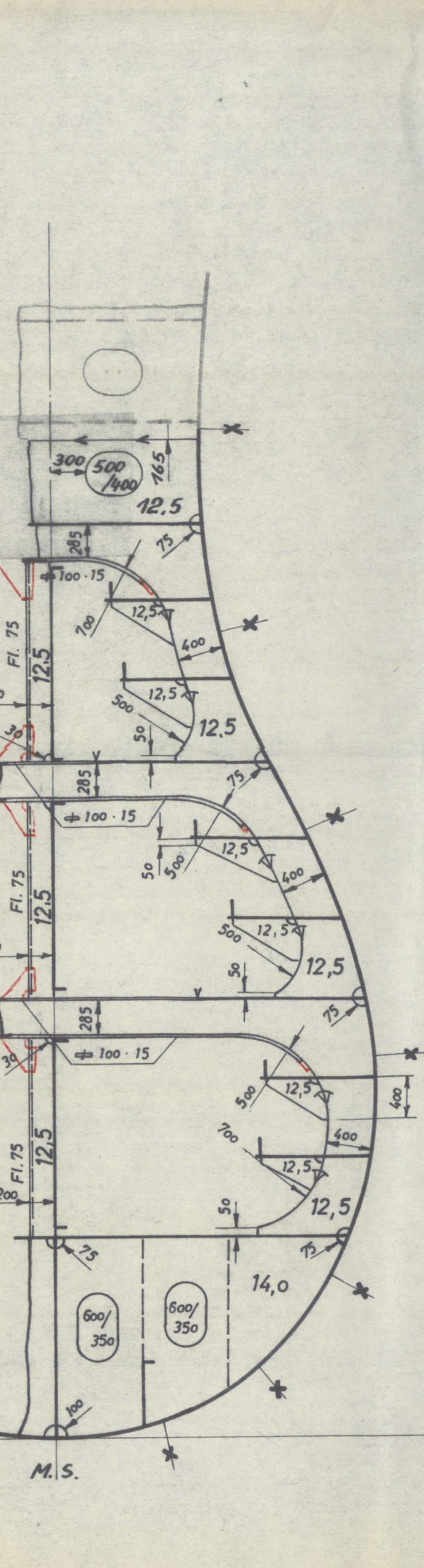
Spt. 145



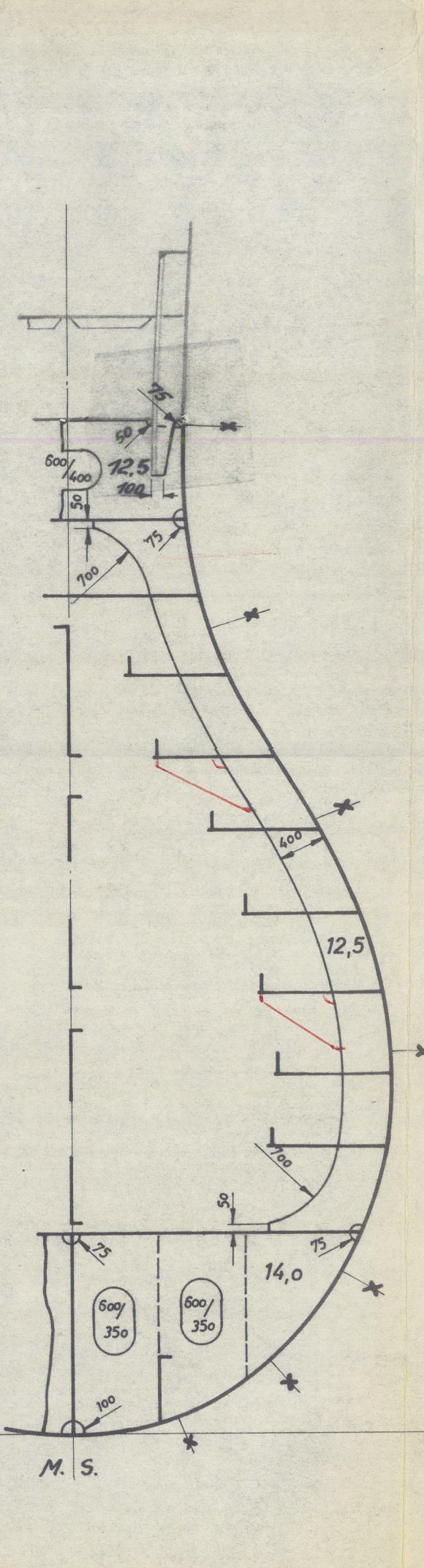
Spt. 146



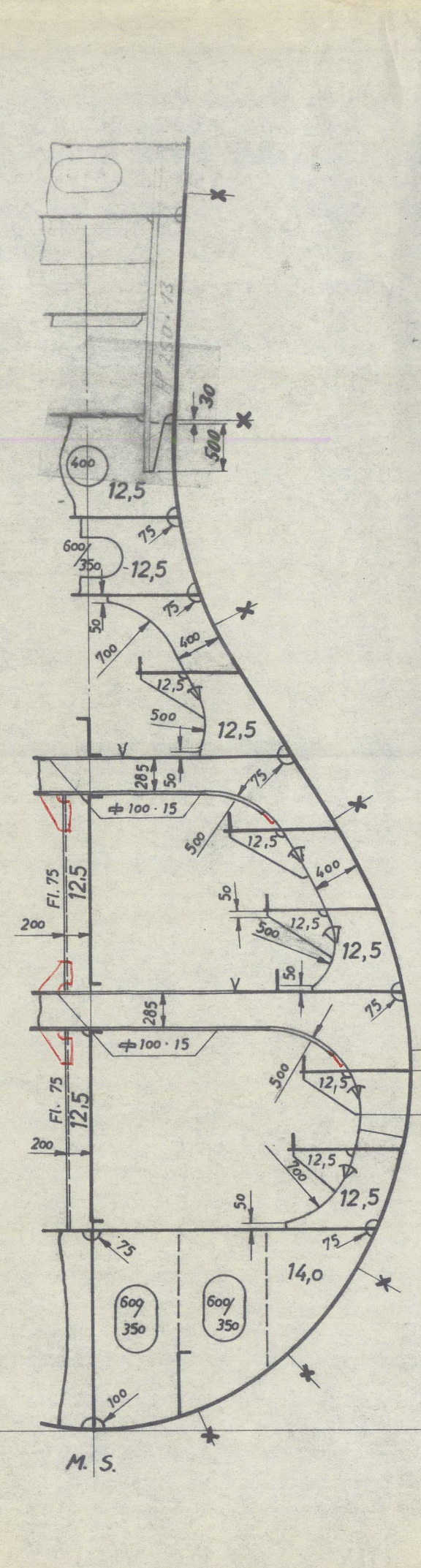
Spt. 147



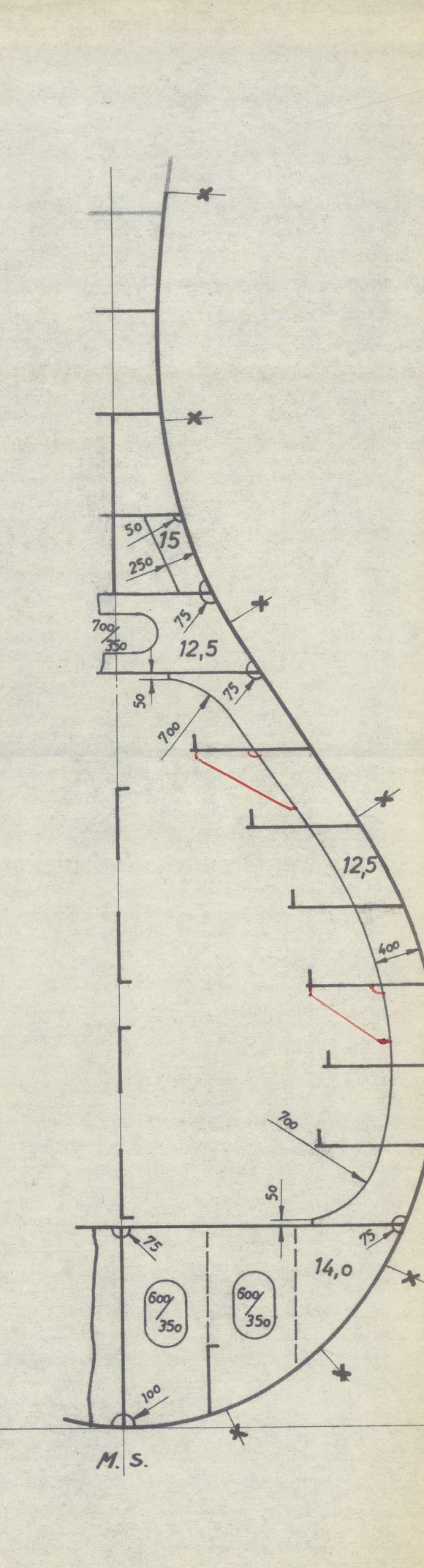
Spt. 148



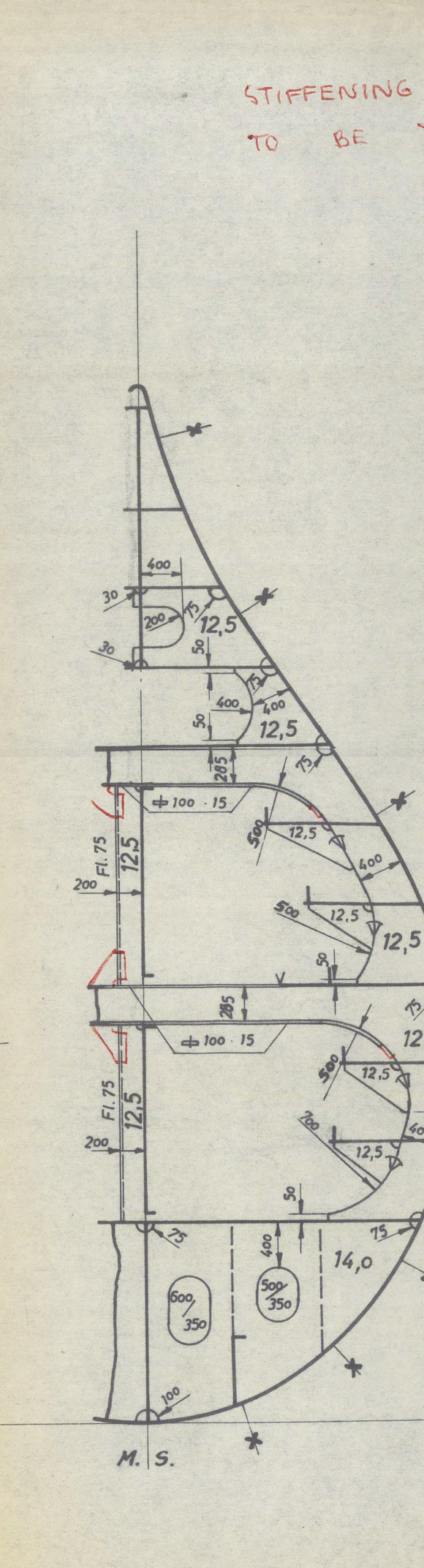
Spt. 149



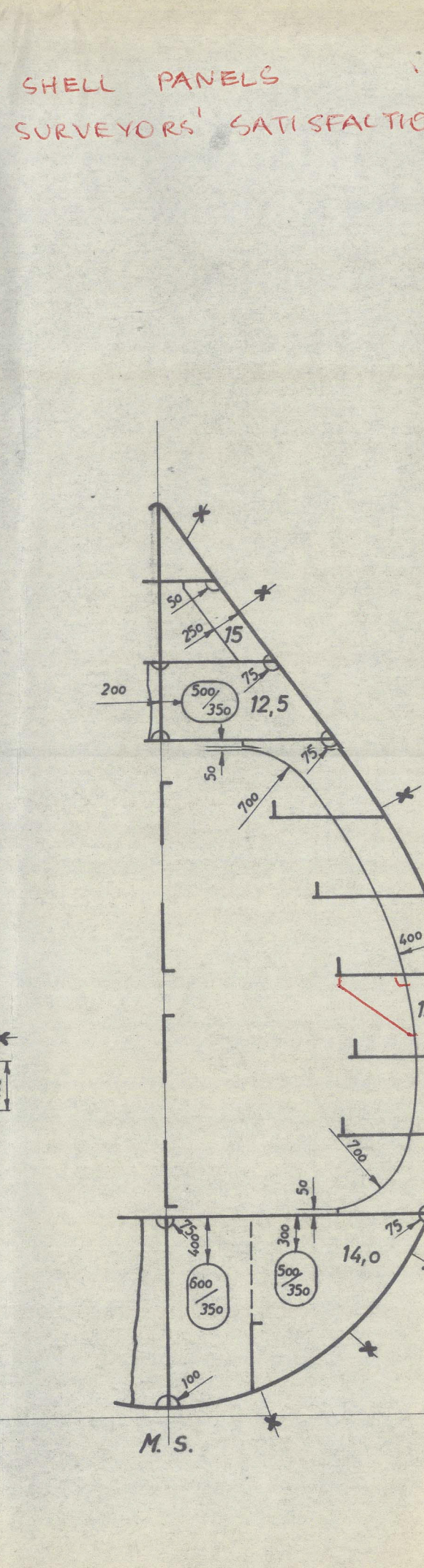
Spt. 150



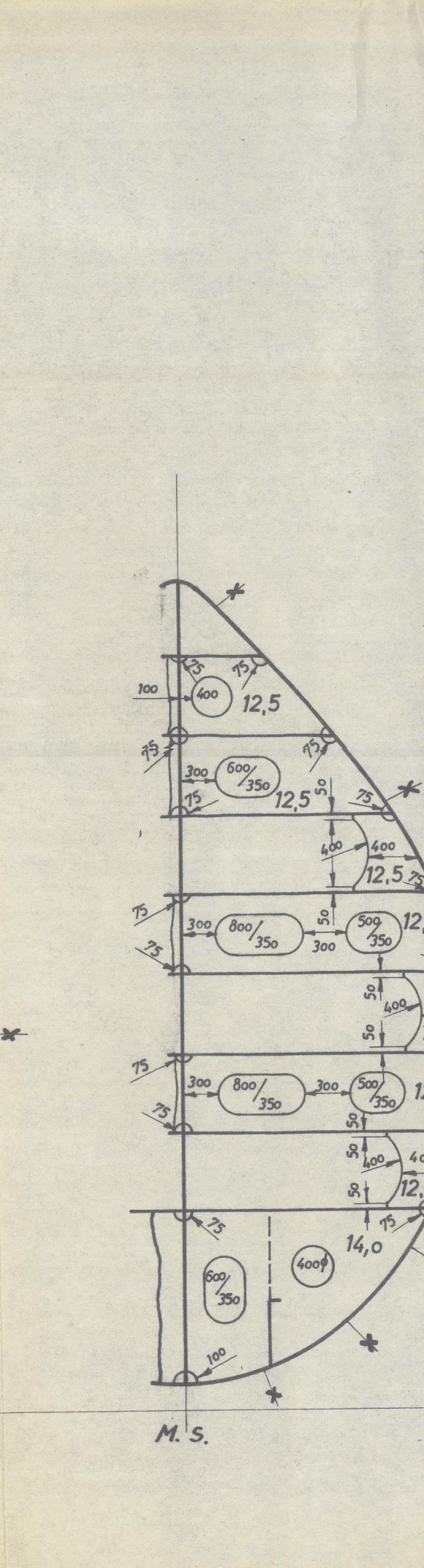
Spt. 151



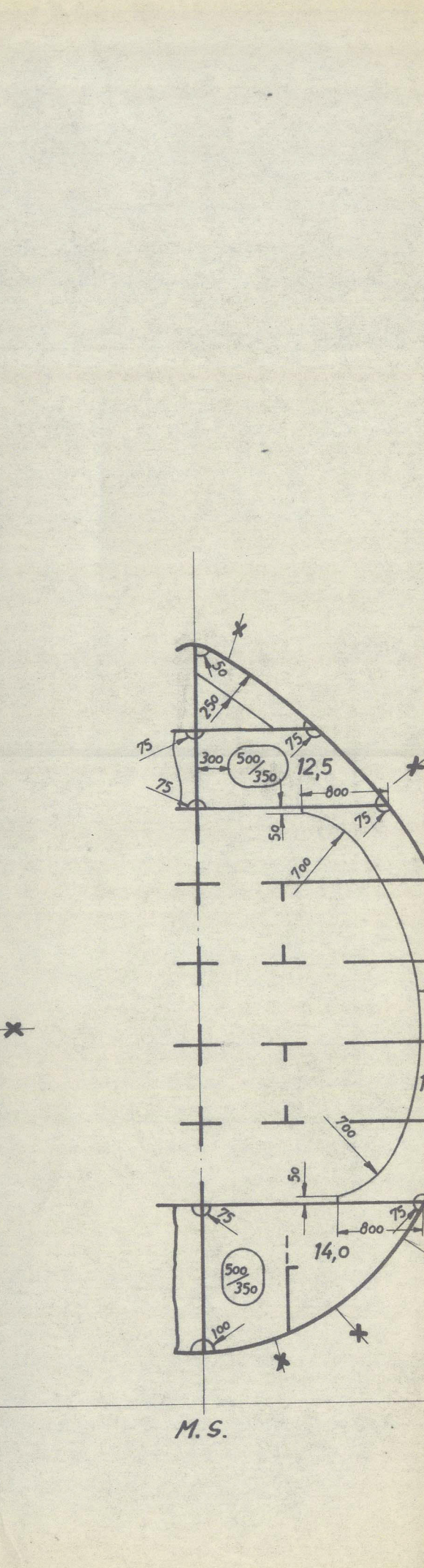
Spt. 152



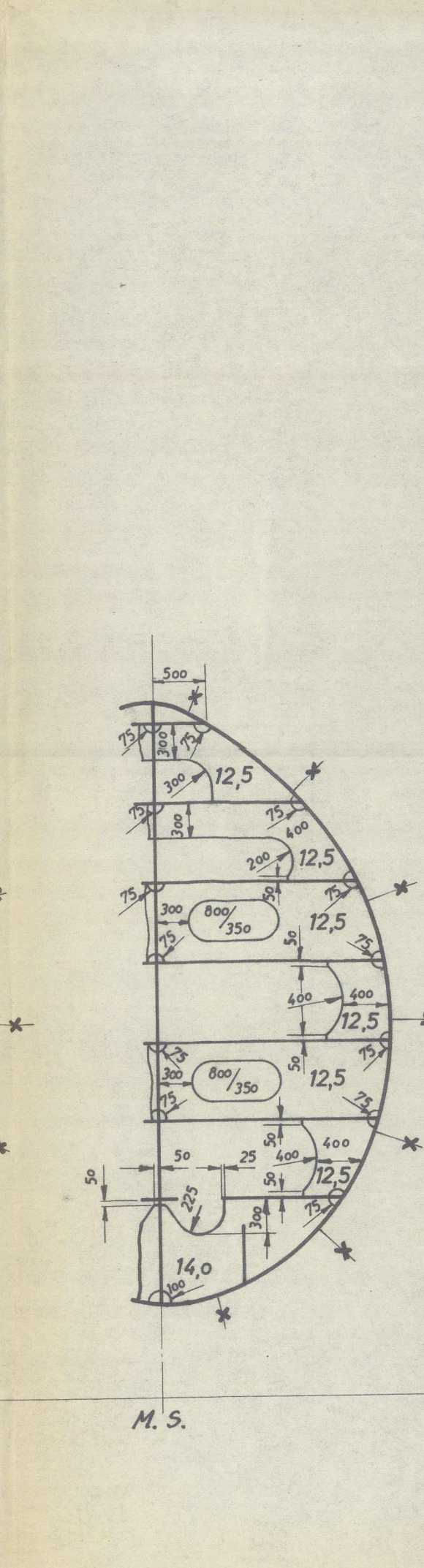
Spt. 153



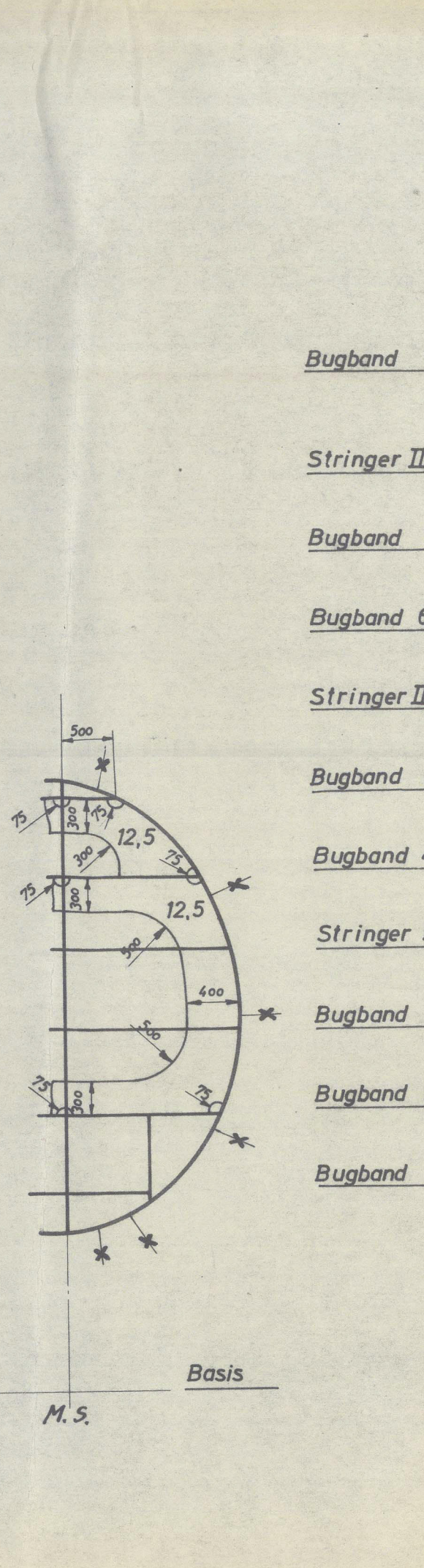
Spt. 154



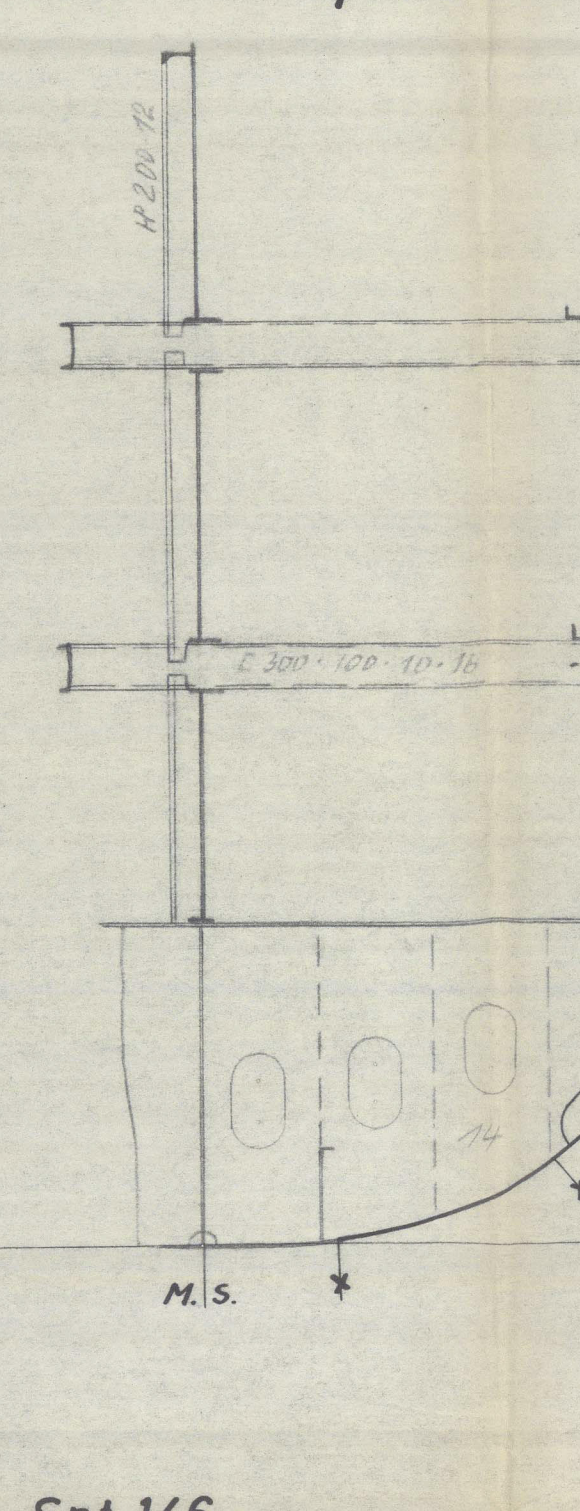
Spt. 155



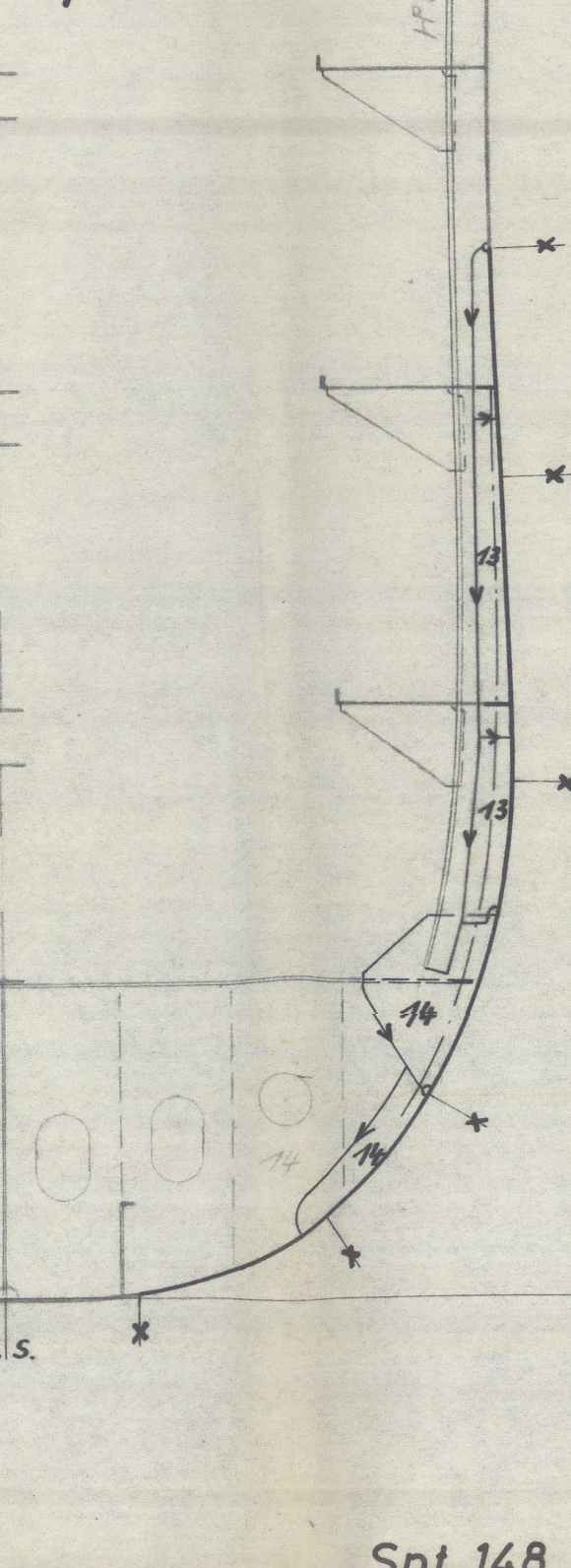
Spt. 156



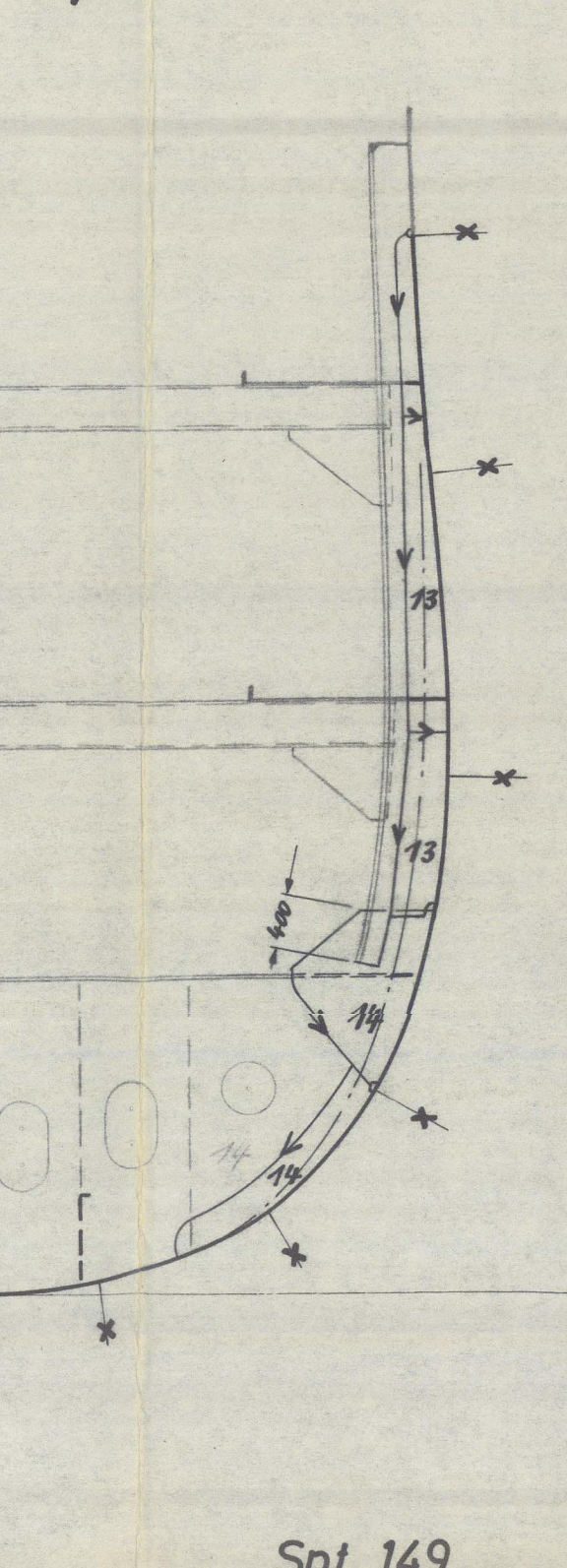
Spant 139



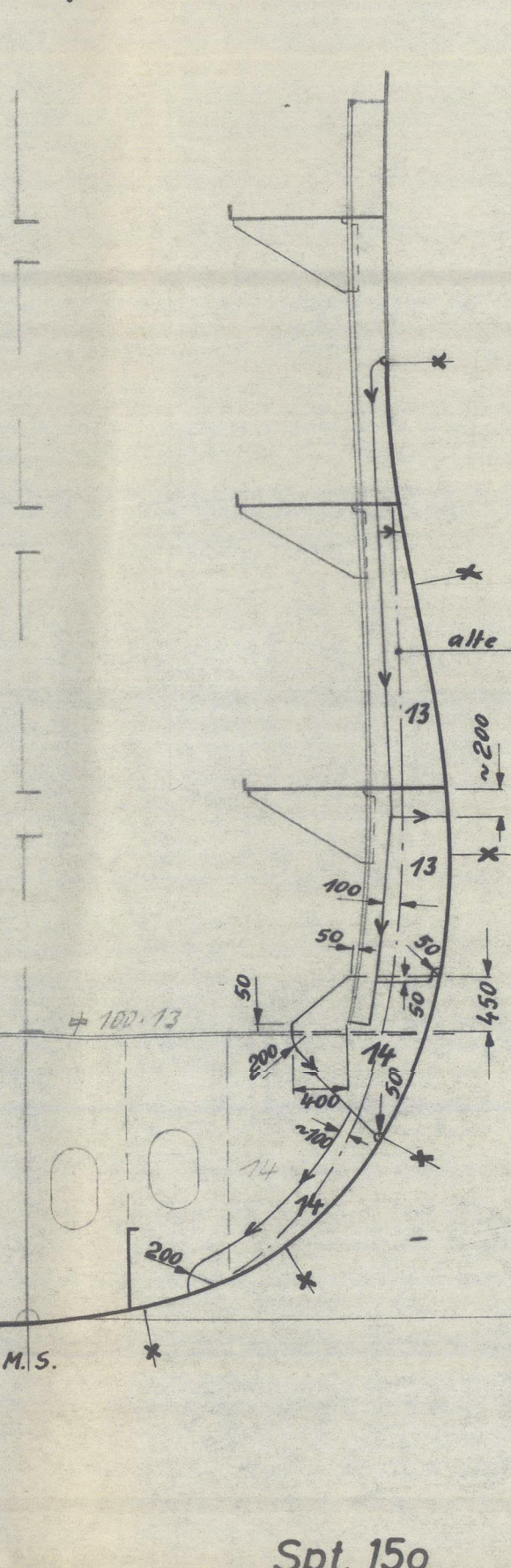
Spant 140



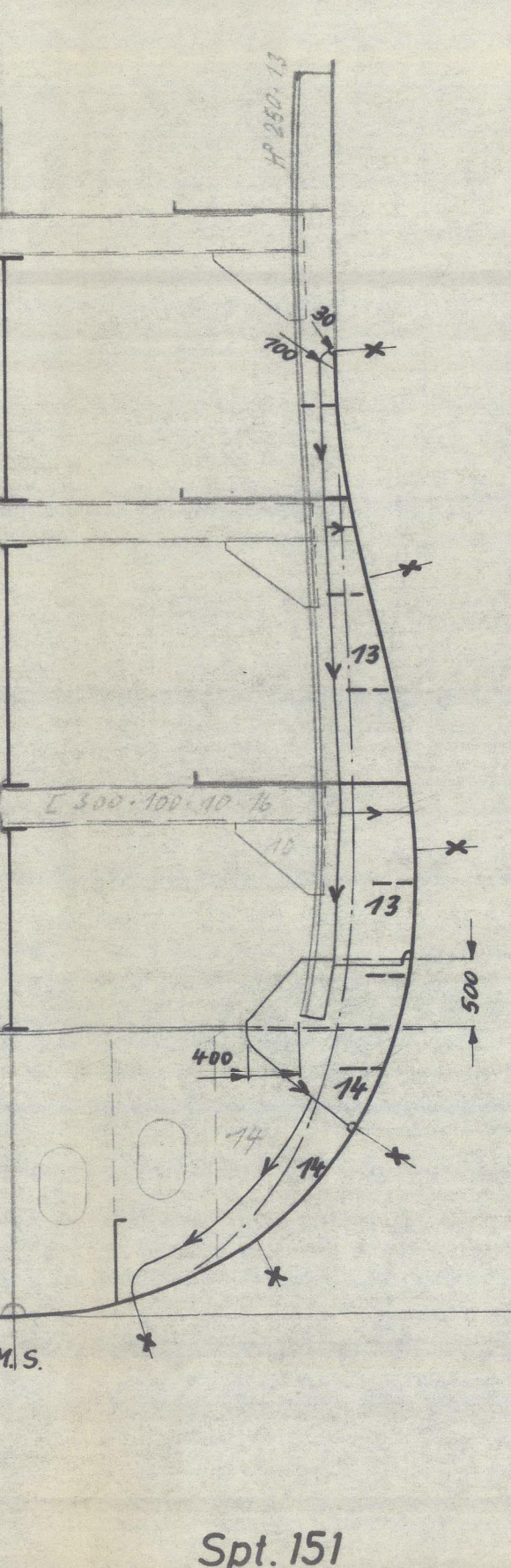
Spant 141



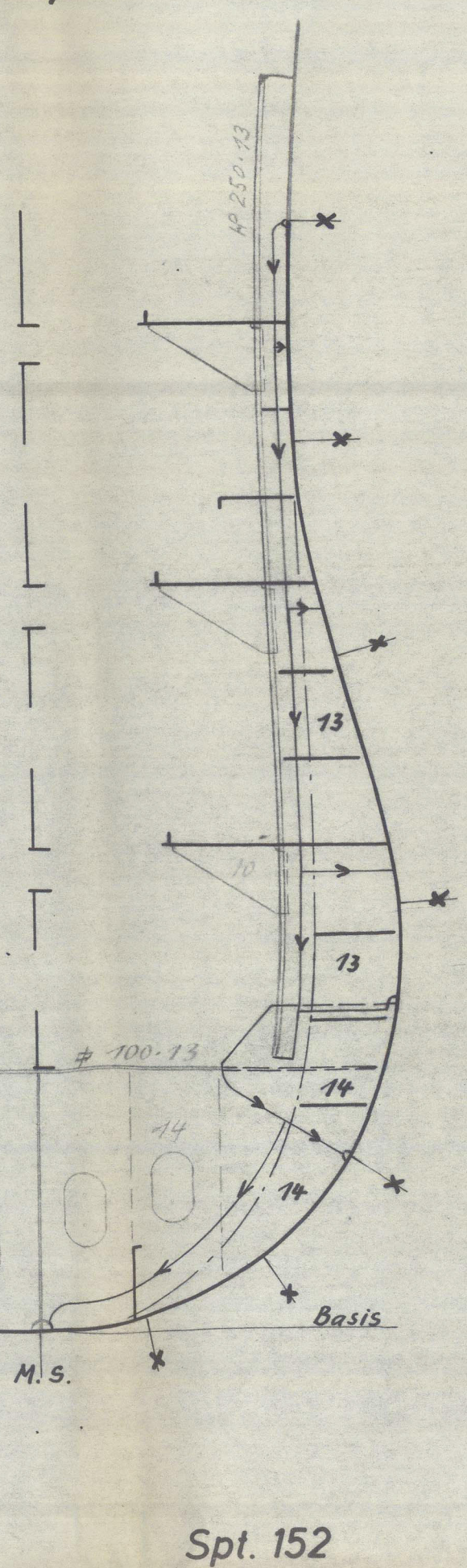
Spant 142



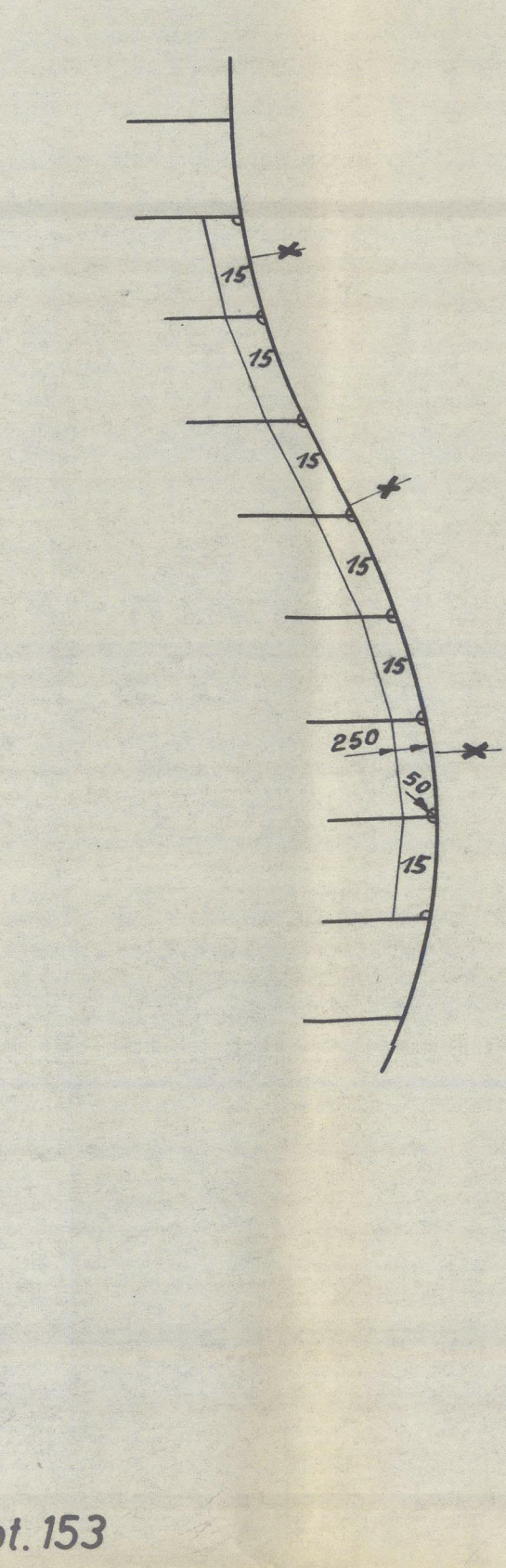
Spant 143



Spant 144



Zwischenspant 145 1/2



Stringer III

Bugband 7

Bugband 6

Stringer II

Bugband 5

Bugband 4

Stringer I

Bugband 3

Bugband 2

Bugband 1

Basis

STIFFENING OF SHELL PANELS
TO BE TO SURVEYOR'S SATISFACTION

Bemerkungen:

Arbeitsnummer: 9163 Pos. 100

Die vorhandenen und stehenden Bauteile sind in Blaustrich gezeichnet.
In Tinte sind die neuen Bauteile, die eingebaut werden, eingezeichnet.

Schweißung: Spanten, Spantbänder, Bodenwangen und Längsträger
mit der Außenhaut $\Delta_{4.5}$

Stringer, Bugbänder und Zwischenspanten mit der
Außenhaut sowie Schweißnähte $\Delta_{4.5}$

Hüllträger mit Kielplatt und Bodenwangen mit
Hüllträger $\Delta_{4.5}$

Material ist im Lager reserviert.

Material ist im Lager reserviert.

Material ist im Lager reserviert.

Material ist im Lager reserviert.

Material ist im Lager reserviert.

Material ist im Lager reserviert.

Material ist im Lager reserviert.

Material ist im Lager reserviert.

Material ist im Lager reserviert.

Material ist im Lager reserviert.

Material ist im Lager reserviert.

Material ist im Lager reserviert.

Material ist im Lager reserviert.

Material ist im Lager reserviert.

Material ist im Lager reserviert.

Material ist im Lager reserviert.

Material ist im Lager reserviert.

Material ist im Lager reserviert.

Material ist im Lager reserviert.

Material ist im Lager reserviert.

Material ist im Lager reserviert.

3. Juni 1964

Surveyors' Copy

30. APR. 1964

10

30. APR. 1964

10

30. APR. 1964

10

30. APR. 1964

10

30. APR. 1964

10

30. APR. 1964

10

30. APR. 1964

10