

С. (GUSSET)	Искладка
С. (PLAT BAR STEEL)	Плоское стержневое усиление
A.W. (AUTOMATIC WELDING)	Автоматическая сварка
F.O.T. (FRESH OIL TANK)	Топливный танк
F.W.T. (FRESH WATER TANK)	Танк пресной воды
B.W.T. (BALLAST WATER TANK)	Танк балластной воды
W.T.B.W. (WATER TIGHT BULKHEAD)	Водонепроницаемая переборка
O.T.B.W. (OIL TIGHT BULKHEAD)	Маслонепроницаемая переборка
I.N.V.A. (INVERTED ANGLE)	Обратный угольник
A. (ANGLE)	Угловая железа
F.B. (FLAT BAR)	Полосовая сталь
F.L. (FLANGES)	Отверстованный (фланкированный)
F.P. (FACE PLATE)	Внешний фланец (составной балки)
R.P. (RIDER PLATE)	Соединительный лист
S.W. (STEEL WALL)	Стальная стена
S.P. (STEEL PIPE)	Стальной труер
B. (BRACKET)	Кронштейн
C.L. (CHAIN LOCKER)	Цепной ящик

NOTE
DEVIATION FROM APPROVED PLAN SHOWN
IN YELLOW

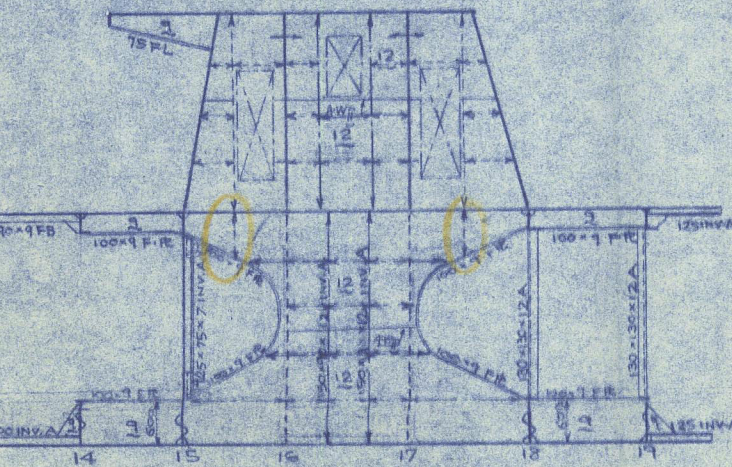
PRINCIPAL DIMENSIONS	
LENGTH OVERALL	(EXCLUDING WOOD FENDERS) 33'70
LENGTH (P.P.)	32'00
BREADTH (MID)	16'00
DEPTH (MID)	3'00
DESIGNED LOAD DRAFT	2'10
CAMBER ON UPPER DECK	0'30
DECK HEIGHT	
UPPER DECK TO AXING DECK AT CENTER	2'40
AXING DECK TO HOUSE TOP AT CENTER	2'40

ОСНОВНЫЕ РАЗМЕРЫ	
Длина наибольшая (вкл. деревянные приварные брусья и т.с. краны)	33'70
Длина между перпендикулярами	32'00
Ширина без обшивки	16'00
Высота борта	3'00
Расчетная осадка в грузу	2'10
Стрела выпуклости верхней палубы	0'30

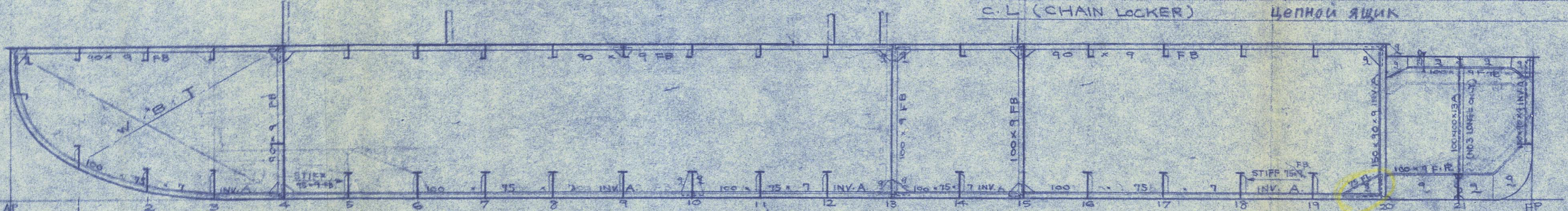
ВЫСОТА МЕЖДУ ПАЛУБАМИ	
Между верхней и тентовой (легкой) палубами в центре	2'40
Между тентовой (легкой) палубой и крышью рубки	2'40

BIBLIOGRAPHY
DESIGNED BY HAKODATE SHIPYARD
FEB. 14, 1964
1. СКОНИСТРУИРОВАНО СУДОСТРОИТЕЛЬНЫМ ЗАВОДОМ ХАКОДАТЕ ФЕВ. 14, 1964 Г.
2. PARTIALLY REVISED BY LLOYD'S REQUIREMENT AND ALTERATIONS OF 9/1.
BREADTH TO BE INCREASED TO 16'00 JULY 15, 1964.
Частично исправлено по требованию Ллойд и изменено общее расположение. Ширина судна увеличена до 16,00 м.
15 июля 1964 г.

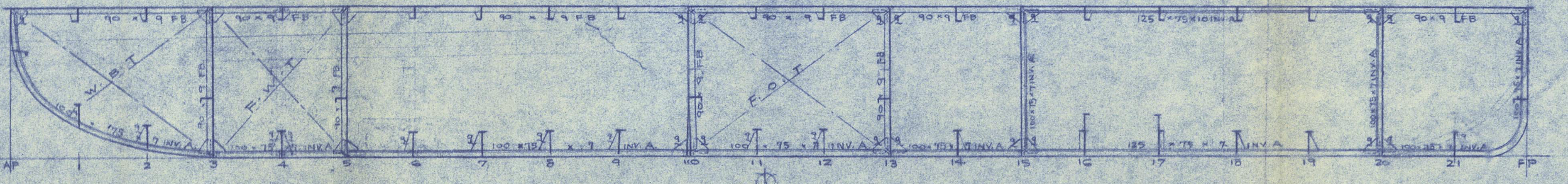
NO.4 LONGITUDINAL SECTION
(LOOKING PORT SIDE)
СЕЧЕНИЕ ПО ПРОДОЛЬНОЙ БАЛКЕ №4
(СМОТРА СО СТОРОНЫ ПРАВОГО БОРТА)



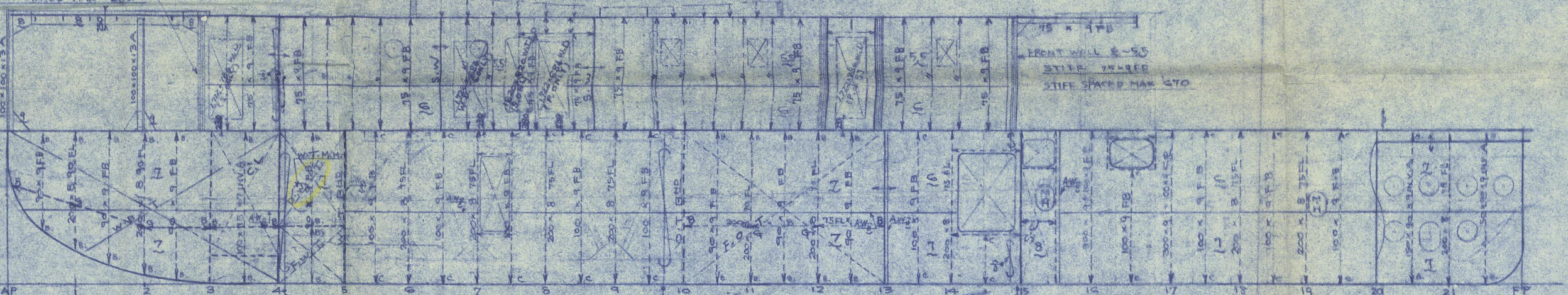
NO.4 LONGITUDINAL SECTION
(LOOKING PORT SIDE)
СЕЧЕНИЕ ПО ПРОДОЛЬНОЙ БАЛКЕ №4
(СМОТРА СО СТОРОНЫ ПРАВОГО БОРТА)



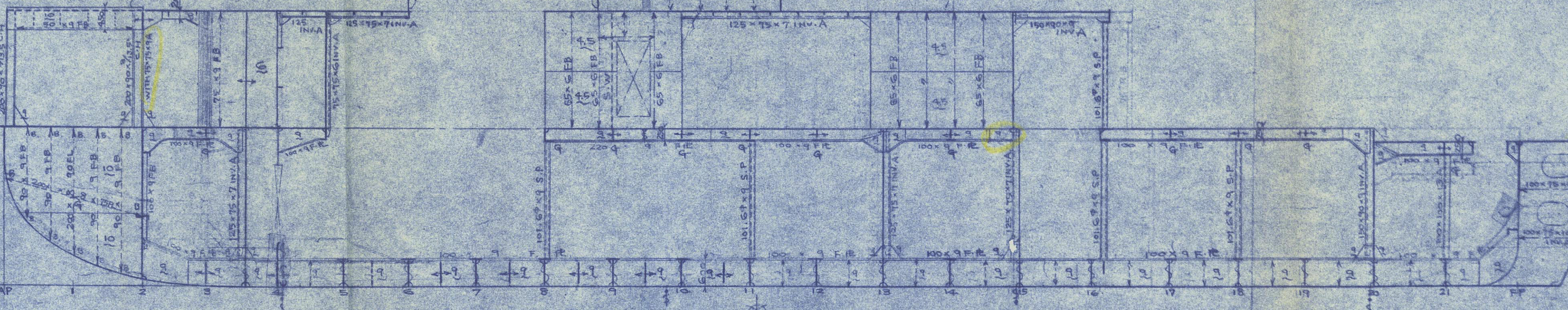
NO.9 LONGITUDINAL SECTION
(LOOKING PORT SIDE)
СЕЧЕНИЕ ПО ПРОД. БАЛКЕ №9
(СМОТРА СО СТОРОНЫ ПР. БОРТА)



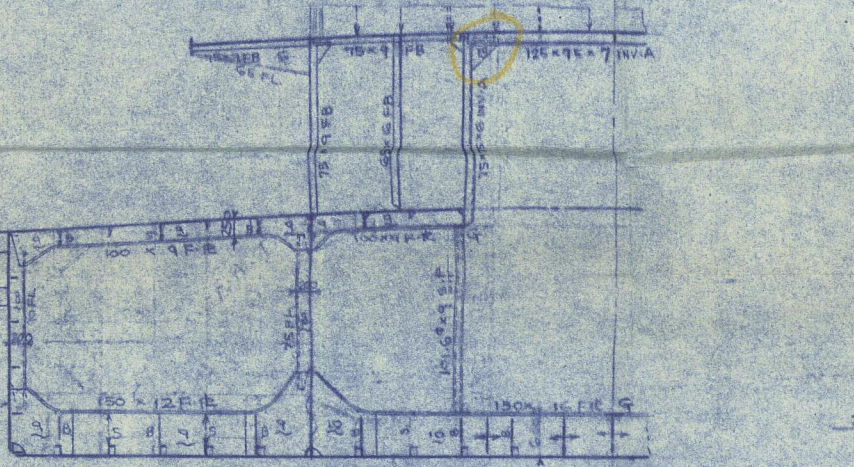
NO.6 LONGITUDINAL SECTION
(LOOKING PORT SIDE)
СЕЧЕНИЕ ПО ПРОД. БАЛКЕ №6
(СМОТРА СО СТОРОНЫ ПР. БОРТА)



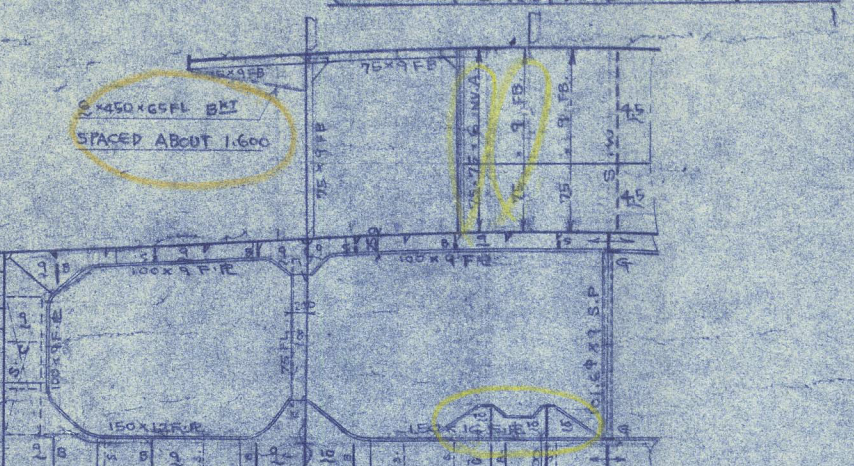
CENTER LINE SECTION
(LOOKING PORT SIDE)
СЕЧЕНИЕ ПО ЦЕНТРАЛЬНОЙ ЛИНИИ
(СМОТРА СО СТОРОНЫ ПР. БОРТА)



NO.6 SECTION
(LOOKING PORT)
СЕЧЕНИЕ ПО ШТ. №6
(СМОТРА С КОРМОВОЙ СТОРОНЫ)



NO.8 SECTION
(LOOKING PORT)
СЕЧЕНИЕ ПО ШТ. №8
(СМОТРА С КОРМОВОЙ СТОРОНЫ)



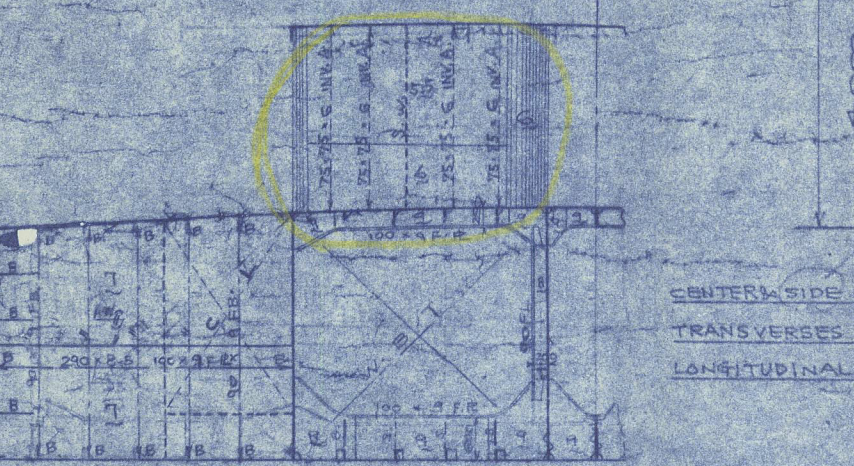
NO.5 SECTION
(LOOKING PORT)
СЕЧЕНИЕ ПО ШТ. №5
(СМОТРА С КОРМОВОЙ СТОРОНЫ)



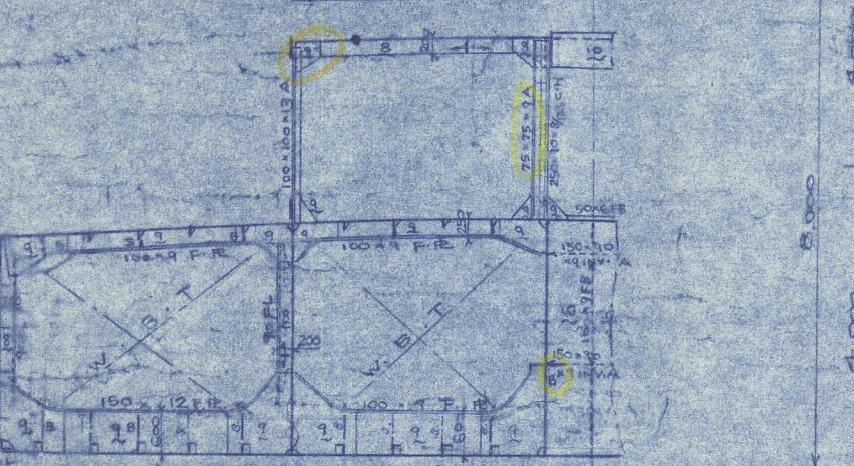
NO.4 SECTION
(LOOKING PORT)
СЕЧЕНИЕ ПО ШТ. №4
(СМОТРА С КОРМОВОЙ СТОРОНЫ)



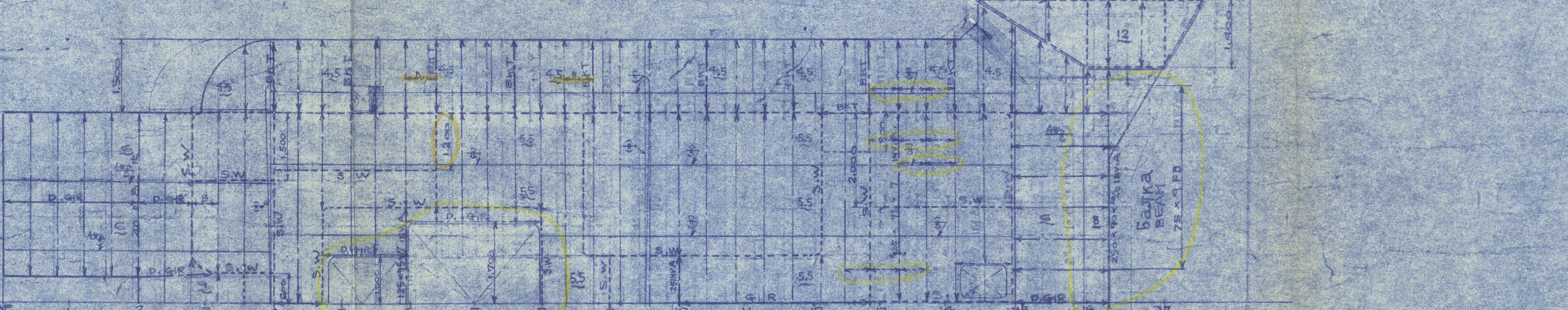
NO.3 SECTION
(LOOKING PORT)
СЕЧЕНИЕ ПО ШТ. №3
(СМОТРА С КОРМОВОЙ СТОРОНЫ)



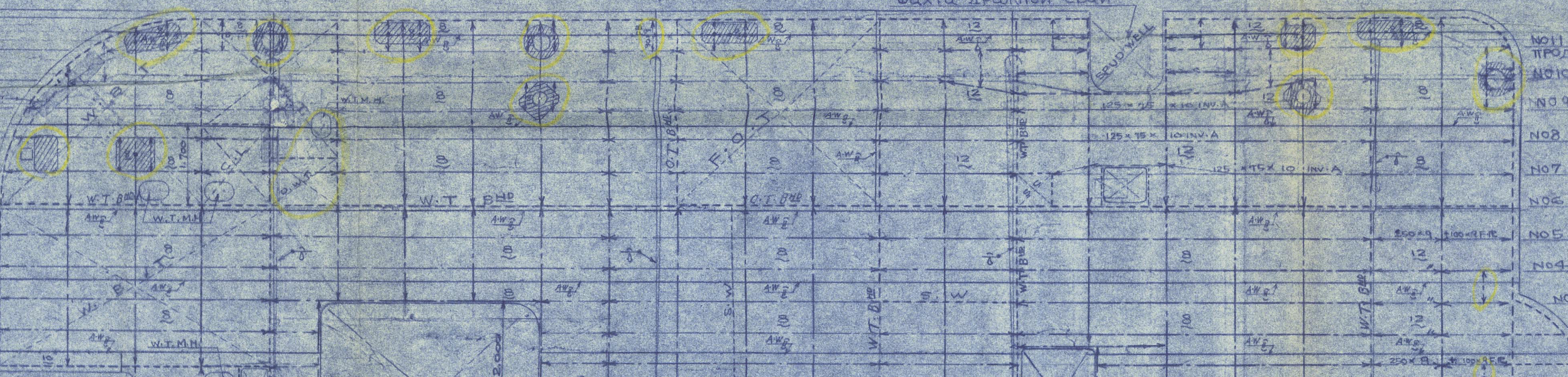
NO.2 SECTION
(LOOKING PORT)
СЕЧЕНИЕ ПО ШТ. №2
(СМОТРА С КОРМОВОЙ СТОРОНЫ)



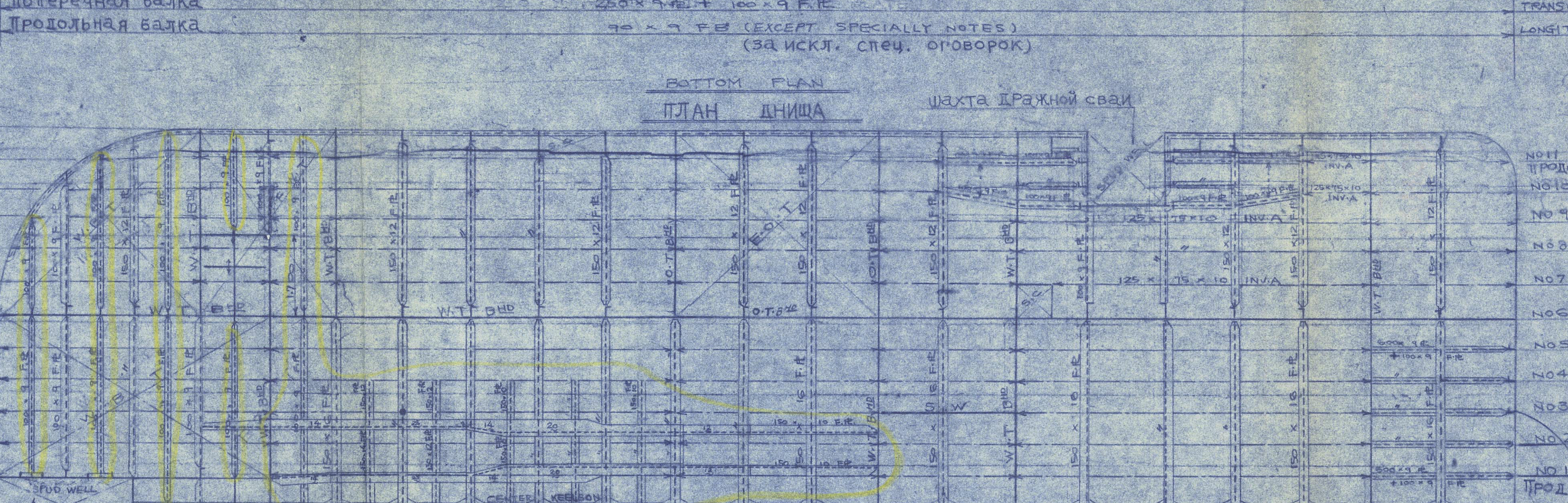
AXING DECK
ТЕНТОВАЯ ПАЛУБА



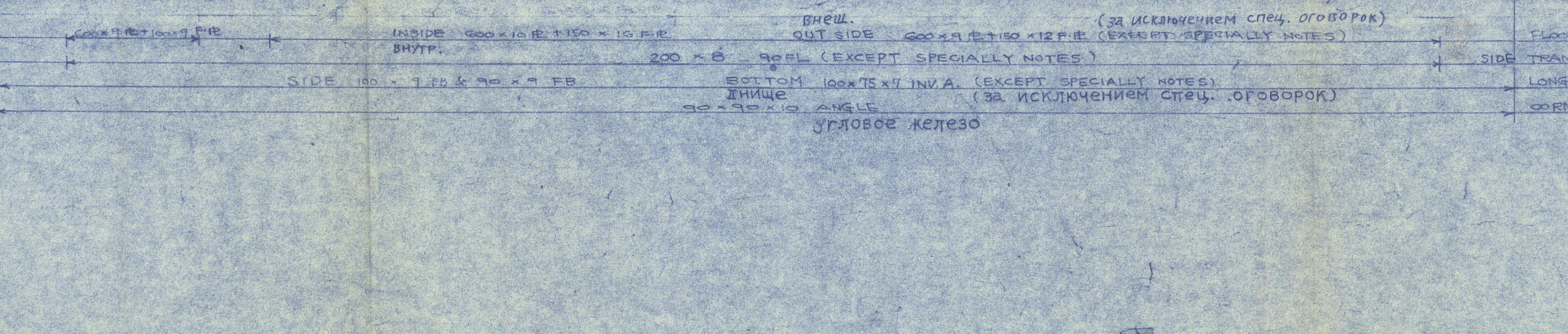
UPPER DECK
ВЕРХНЯЯ ПАЛУБА



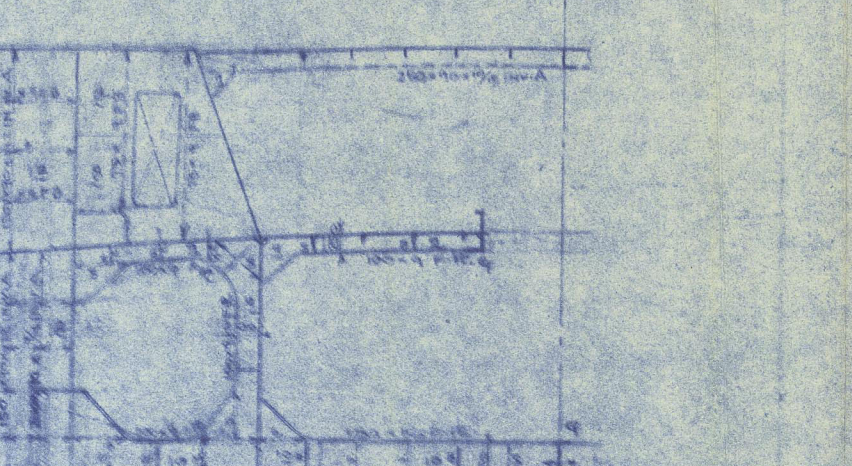
INTERNAL VERTICAL RIBS
ВНУТРЕННИЙ ВЕРТИКАЛЬНЫЙ КИЛЬ И ИНТЕРКОСТАЛЬНЫЙ ЛИСТ



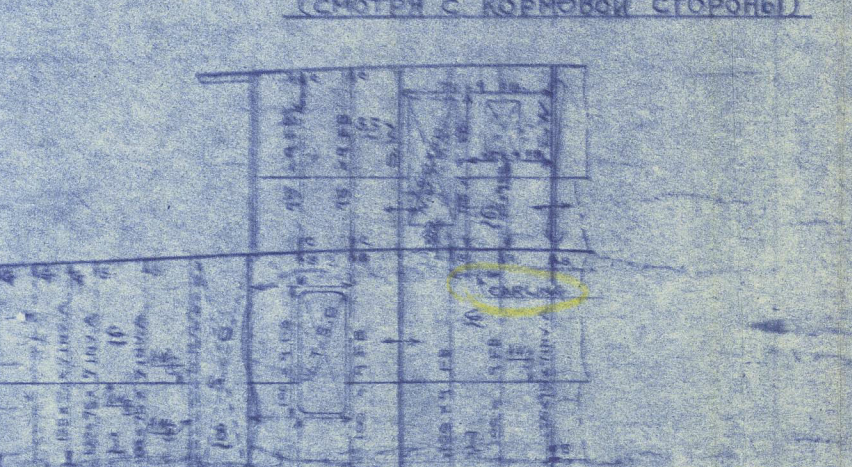
BOTTOM PLAN
ПЛАН ДНИЩА



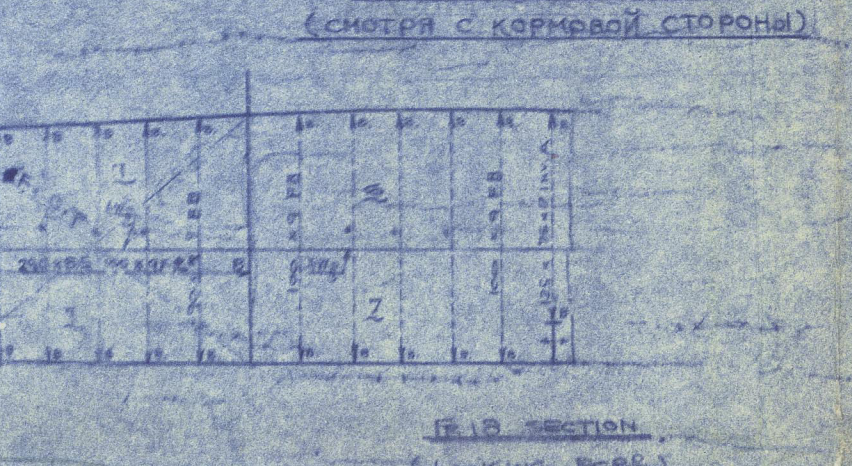
NO.16 SECTION
(LOOKING PORT)
СЕЧЕНИЕ ПО ШТ. №16
(СМОТРА С КОРМОВОЙ СТОРОНЫ)



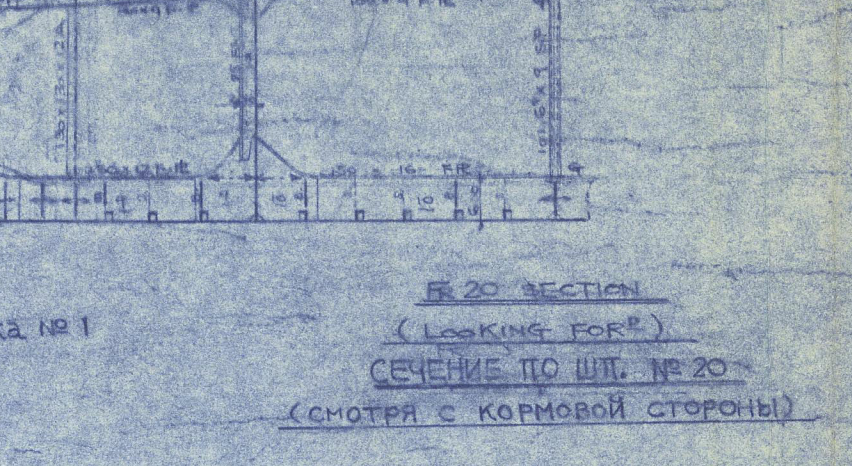
NO.15 SECTION
(LOOKING PORT)
СЕЧЕНИЕ ПО ШТ. №15
(СМОТРА С КОРМОВОЙ СТОРОНЫ)



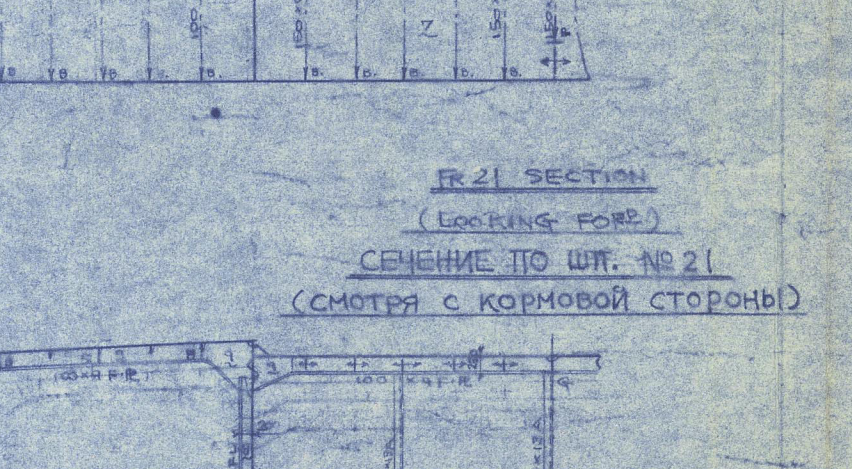
NO.13 SECTION
(LOOKING PORT)
СЕЧЕНИЕ ПО ШТ. №13
(СМОТРА С КОРМОВОЙ СТОРОНЫ)



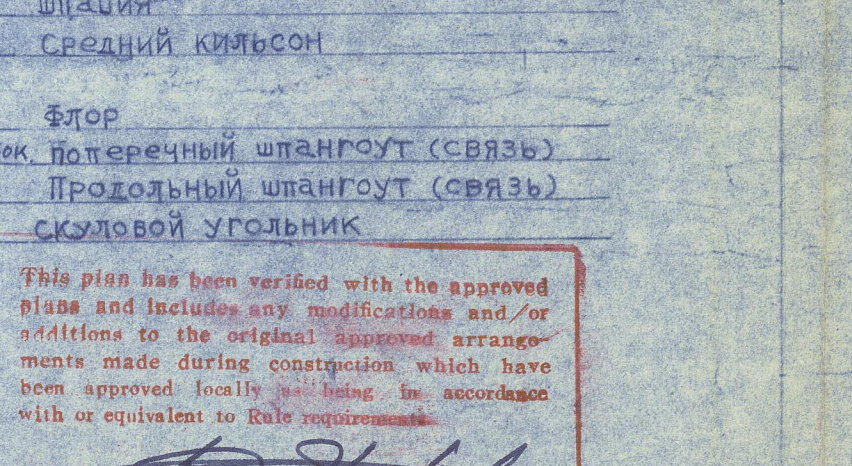
NO.19 SECTION
(LOOKING PORT)
СЕЧЕНИЕ ПО ШТ. №19
(СМОТРА С КОРМОВОЙ СТОРОНЫ)



NO.20 SECTION
(LOOKING PORT)
СЕЧЕНИЕ ПО ШТ. №20
(СМОТРА С КОРМОВОЙ СТОРОНЫ)



NO.21 SECTION
(LOOKING PORT)
СЕЧЕНИЕ ПО ШТ. №21
(СМОТРА С КОРМОВОЙ СТОРОНЫ)



АМУР

ОДНОЧЕРТАКОВАЯ ДРАТА
С ЧЕРПАКОМ ЕМКОСТЬЮ В 3,5 М³.

EXLL NO.386 "AMUR"

ПРОФИЛЬ КОНСТРУКЦИИ
И
ПЛАН ПАЛУБЫ

CONSTRUCTION PROFILE
AND DECK PLAN
(AS BUILT)

ОБРАБОТАННЫЙ ЧЕРТЕЖ

SCALE ШКАЛА 1/100

HAKODATE DOCK CO. LTD.
HAKODATE SHIPYARD
HAKODATE, JAPAN

DESIGN DEPARTMENT
ENGR. DESIGN SECTION

MANAGER
CHIEF ENGINEER
CHECKED BY
CHECKED BY
CHECKED BY
DATE OF DRAWING FEB 14, 1964

SECTION
A D-I H-20

КО. ХАКОДАТЕ ДОК

This plan has been revised with the approved plans and includes any modifications and/or additions to the original approved arrangements made during construction, which have been approved locally and have in accordance with or equivalent to Rule requirements.

Signature
Surveyor(s) to Lloyd's Register of Shipping
Date 21-6-65

"AMUR" ★

CONSTRUCTION PROFILE
AND DECK PLAN.

("AS. BUILT")

RECORDS DEPT.,
LONDON.

3



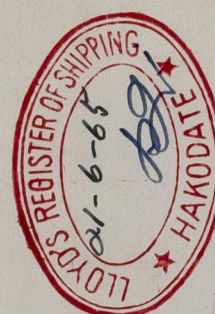
© 2021

Lloyd's Register
Foundation

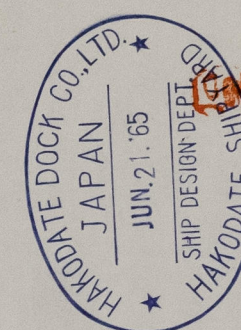
012699-012704-0132

"AMUR"

FE NO. H-840 (FE)



PORT	YOKOHAMA
REPORT No.	H-840 (FE)
NAME OF SHIP	AMUR
BUILDER	Hakodate Dock
YARD No.	358
SISTER SHIP	LADOGA



012699-012704-032



© 2021

Lloyd's Register
Foundation