

Cargo Motorship.

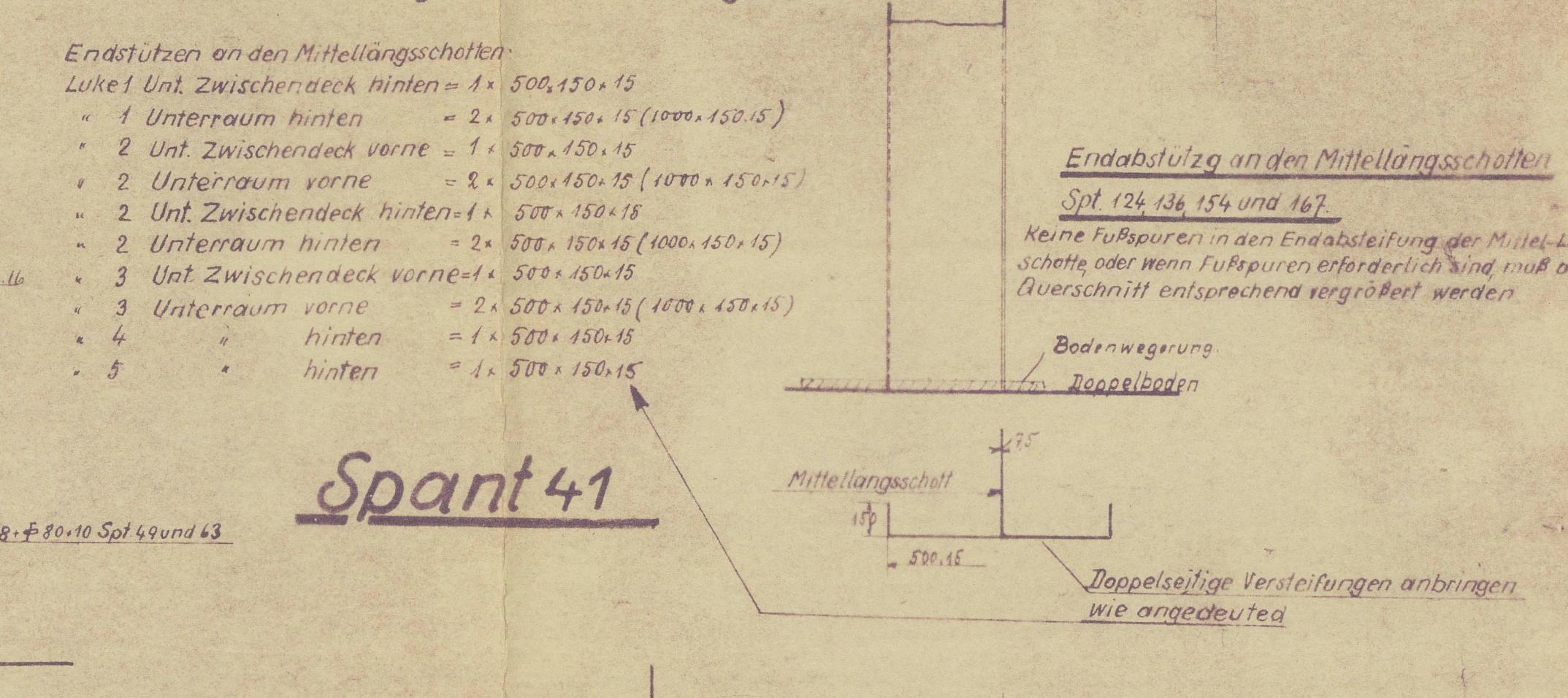
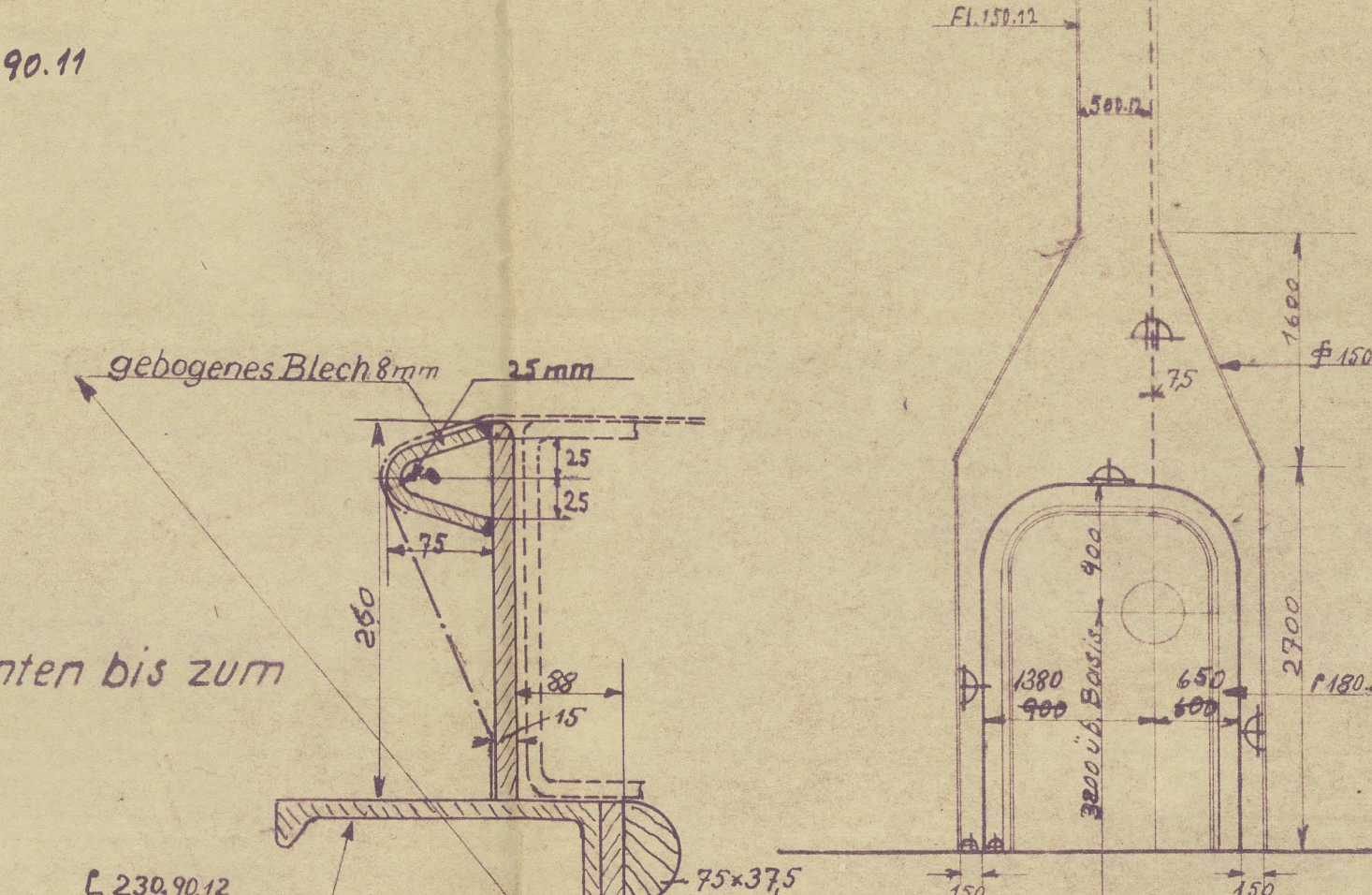
1:50

Länge über alles ca. 155,00m = 498' 8 1/2"
 zwischen den Län 140,00m
 Breite auf den Spanten 19,2m - 62' 11 3/4"
 Tiefe bis Shelledeck - 13,10m - 42' 7 3/4"
 Zwischenendeck 9,6m - 31' 8 1/4"
 Höhe des unt. Zwischenendeck - 2,80 - 9' 2 3/4"
 Tiefgang auf Sommerfreibord 8,94m - 29' 4"
 Höhe der Pop. Back u. Deckhäuser 2,4m - 8' 0"
 Das Schiff wird nach den Vorschriften des Britischen Lloyd als geschlossener Shelledecker für die Klasse 100 A1 "strengthened for general service" gebaut. Jedoch für einen maximalen Tiefgang von 8,94m "navigating in ice" das heißt ca. 18" mehr als ein offener Shelledecker.
 Balkenabstand: 38mm

Ausrüstung:

L = 140,00m = 460'
 B = 62' 11 3/4" = 63'
 D = 42' 11 3/4" = 43'
 L x (B+D) = 9593,106 = 48688
 Back = 97' 8' 0 1/2" = 582
 Poop = 43' 9' 0 1/2" = 290
 a = 100' 8' 0 1/2" = 400
 a Promendend = 55' 8' 0 1/2" + 46' 8' 0 1/2" = 460
 a Boatsdeck = 30' 8' 0 1/2" = 180
 3 Buganker Ges. Gewicht = 12x20kg = 50752kg
 1 Stromanker = 1588 kg
 Ketten 550m Mindestgewicht 50300kg
 Stromankerdrift 220m 4 3/4" Umfg. (6.24) 8 1/2 ts Bruchlast
 Schepplrosse 238m 5 1/2" Umfg. (6.24) 8 1/2 ts Bruchlast
 4 Trossen je 183m 2 3/4" Umfg. (6.12)

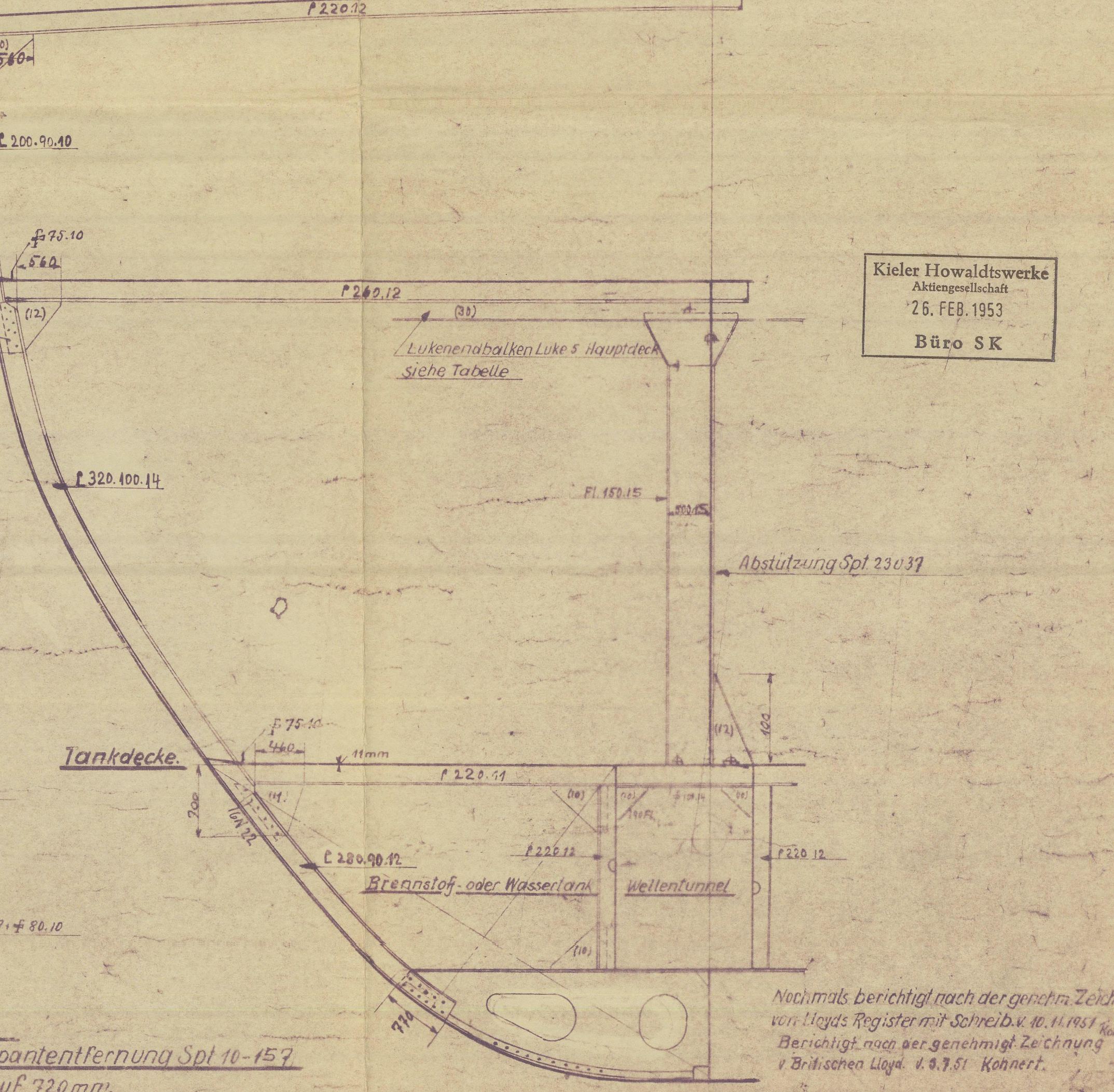
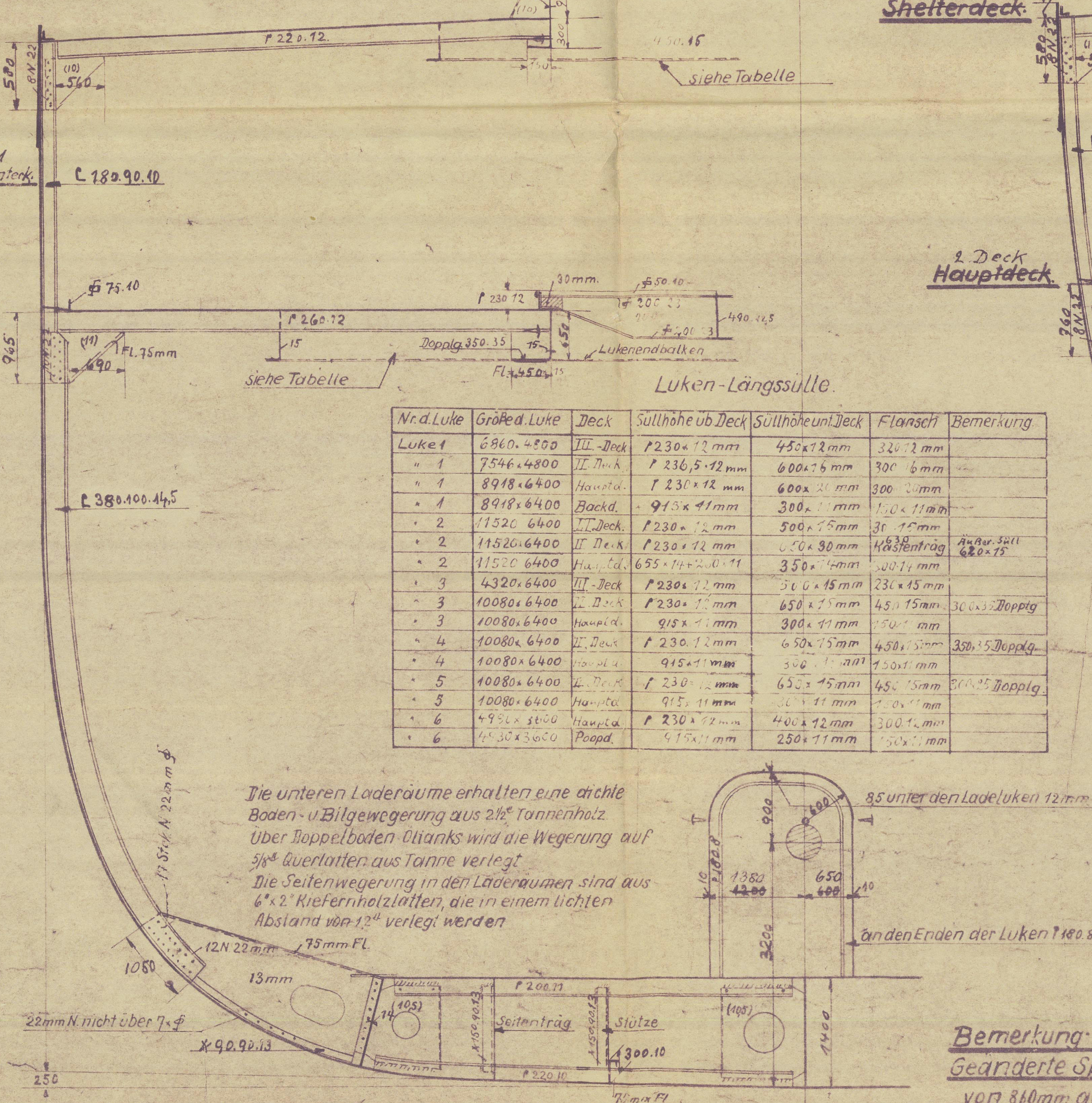
Absteifung am Mittel-Längsschnitt mit dem Wellentunnel Spl. 49 u. 63.



Spant 41

Windenhaus

Spant 60

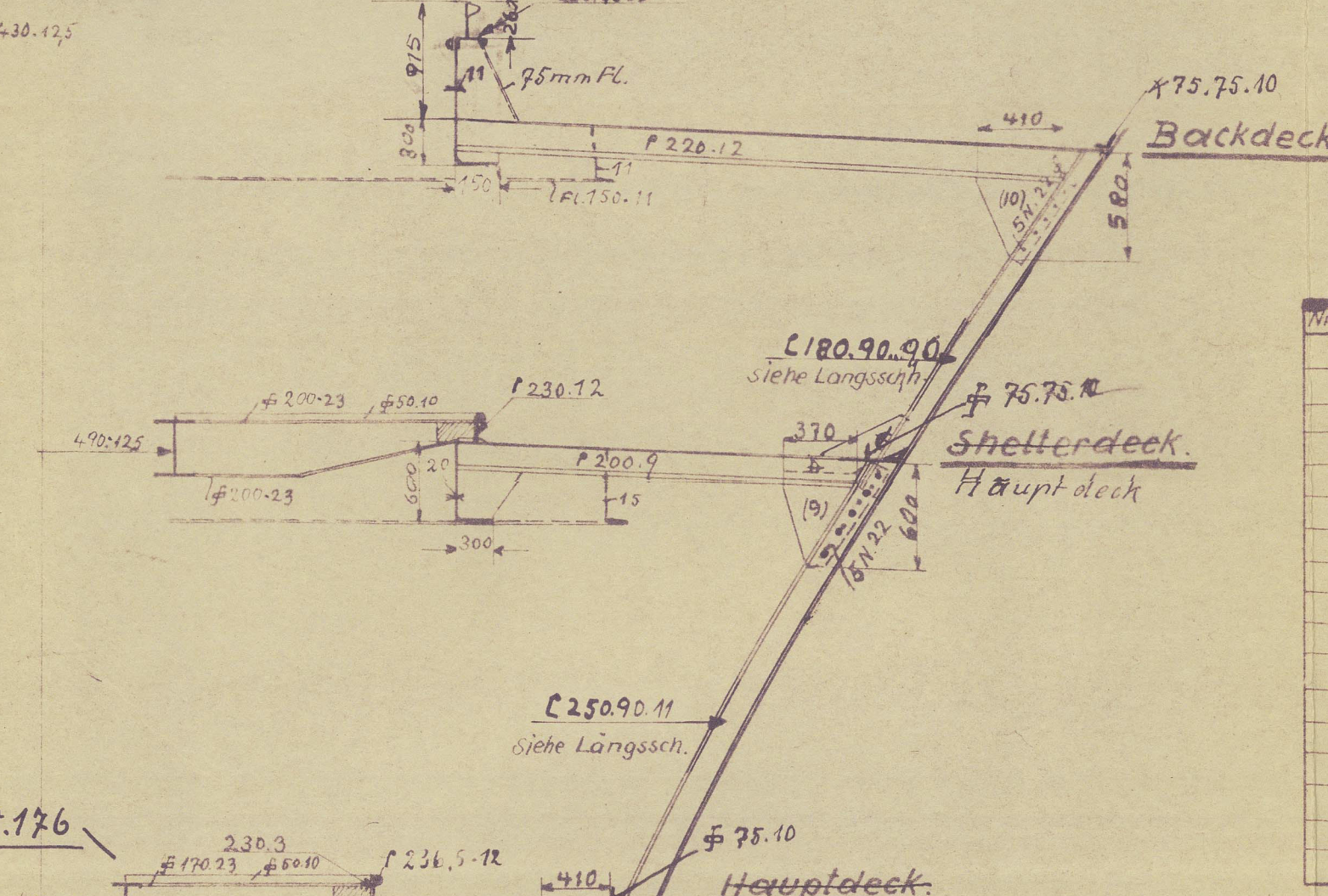


Bemerkung:

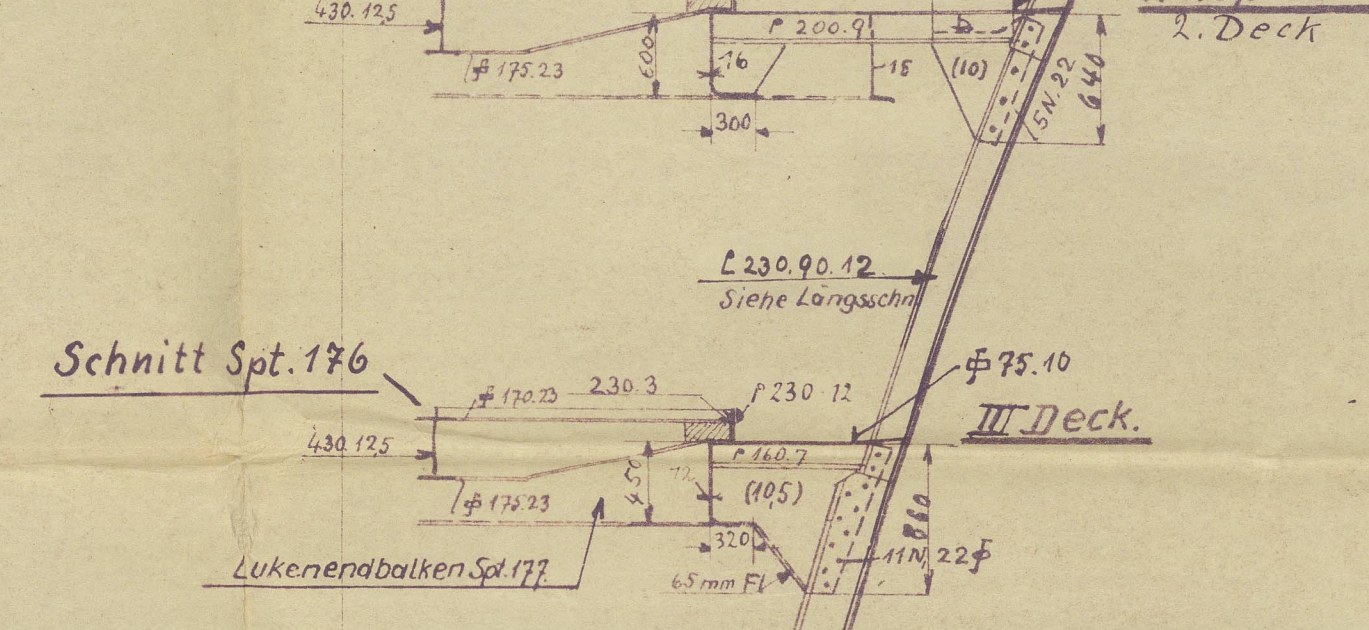
Geordnete Spantentfernung Spl. 10-157 von 81mm auf 720mm.
 Die freiliegenden Lücken erhalten eine Lücken- und Pantons-Verstärkung nach von Teils Patent. Alle übrigen Lücken erhalten nur Deckel.
 Zeichnung der Stahlkerndeckel sind einzureichen

Bericht nach den Werkstatt-Bezeichnungen für Lloyd's Register 7.1.33.
 Kiel: Howaldtswerke AG, Werk Kiel
 26. Feb. 1933
 Büro SK

Spant 178



Schnitt Spl. 176



Schnitt Spl. 176



Lukenentwurf				
Luke	Größe Lücke	Deck	Stahlblech und Deck	Flansch
Luke 1	680x400	II. Deck	680x12	12x12
Lücke 2	750x400	II. Deck	750x12	12x12
Lücke 3	800x400	II. Deck	800x12	12x12
Lücke 4	850x400	II. Deck	850x12	12x12
Lücke 5	900x400	II. Deck	900x12	12x12
Lücke 6	950x400	II. Deck	950x12	12x12
Lücke 7	1000x400	II. Deck	1000x12	12x12
Lücke 8	1050x400	II. Deck	1050x12	12x12
Lücke 9	1100x400	II. Deck	1100x12	12x12
Lücke 10	1150x400	II. Deck	1150x12	12x12
Lücke 11	1200x400	II. Deck	1200x12	12x12
Lücke 12	1250x400	II. Deck	1250x12	12x12
Lücke 13	1300x400	II. Deck	1300x12	12x12
Lücke 14	1350x400	II. Deck	1350x12	12x12
Lücke 15	1400x400	II. Deck	1400x12	12x12
Lücke 16	1450x400	II. Deck	1450x12	12x12
Lücke 17	1500x400	II. Deck	1500x12	12x12
Lücke 18	1550x400	II. Deck	1550x12	12x12
Lücke 19	1600x400	II. Deck	1600x12	12x12
Lücke 20	1650x400	II. Deck	1650x12	12x12
Lücke 21	1700x400	II. Deck	1700x12	12x12
Lücke 22	1750x400	II. Deck	1750x12	12x12
Lücke 23	1800x400	II. Deck	1800x12	12x12
Lücke 24	1850x400	II. Deck	1850x12	12x12
Lücke 25	1900x400	II. Deck	1900x12	12x12
Lücke 26	1950x400	II. Deck	1950x12	12x12
Lücke 27	2000x400	II. Deck	2000x12	12x12
Lücke 28	2050x400	II. Deck	2050x12	12x12
Lücke 29	2100x400	II. Deck	2100x12	12x12
Lücke 30	2150x400	II. Deck	2150x12	12x12
Lücke 31	2200x400	II. Deck	2200x12	12x12
Lücke 32	2250x400	II. Deck	2250x12	12x12
Lücke 33	2300x400	II. Deck	2300x12	12x12
Lücke 34	2350x400	II. Deck	2350x12	12x12
Lücke 35	2400x400	II. Deck	2400x12	12x12
Lücke 36	2450x400	II. Deck	2450x12	12x12
Lücke 37	2500x400	II. Deck	2500x12	12x12
Lücke 38	2550x400	II. Deck	2550x12	12x12
Lücke 39	2600x400	II. Deck	2600x12	12x12
Lücke 40	2650x400	II. Deck	2650x12	12x12
Lücke 41	2700x400	II. Deck	2700x12	12x12
Lücke 42	2750x400	II. Deck	2750x12	12x12
Lücke 43	2800x400	II. Deck	2800x12	12x12
Lücke 44	2850x400	II. Deck	2850x12	12x12
Lücke 45	2900x400	II. Deck	2900x12	12x12
Lücke 46	2950x400	II. Deck	2950x12	12x12
Lücke 47	3000x400	II. Deck	3000x12	12x12
Lücke 48	3050x400	II. Deck	3050x12	12x12
Lücke 49	3100x400	II. Deck	3100x12	12x12
Lücke 50	3150x400	II. Deck	3150x12	12x12
Lücke 51	3200x400	II. Deck	3200x12	12x12
Lücke 52	3250x400	II. Deck	3250x12	12x12
Lücke 53	3300x400	II. Deck	3300x12	12x12
Lücke 54	3350x400	II. Deck	3350x12	12x12
Lücke 55	3400x400	II. Deck	3400x12	12x12
Lücke 56	3450x400	II. Deck	3450x12	12x12
Lücke 57	3500x400	II. Deck	3500x12	12x12
Lücke 58	3550x400	II. Deck	3550x12	12x12
Lücke 59	3600x400	II. Deck	3600x12	12x12
Lücke 60	3650x400	II. Deck	3650x12	12x12
Lücke 61	3700x400	II. Deck	3700x12	12x12
Lücke 62	3750x400	II. Deck	3750x12	12x12
Lücke 63	3800x400	II. Deck	3800x12	12x12
Lücke 64	3850x400	II. Deck	3850x12	12x12
Lücke 65	3900x400	II. Deck	3900x12	12x12
Lücke 66	3950x400	II. Deck	3950x12	12x12
Lücke 67	4000x400	II. Deck	4000x12	12x12
Lücke 68	4050x400	II. Deck	4050x12	12x12
Lücke 69	4100x400	II. Deck	4100x12	12x12
Lücke 70	4150x400	II. Deck	4150x12	12x12
Lücke 71	4200x400	II. Deck	4200x12	12x12
Lücke 72	4250x400	II. Deck	4250x12	12x12
Lücke 73	4300x400	II. Deck	4300x12	12x12
Lücke 74	4350x400	II. Deck	4350x12	12x12
Lücke 75	4400x400	II. Deck	4400x12	12x12
Lücke 76	4450x400	II. Deck	4450x12	12x12
Lücke 77	4500x400	II. Deck	4500x12	12x12
Lücke 78	4550x400	II. Deck	4550x12	12x12
Lücke 79	4600x400	II. Deck	4600x12	12x12
Lücke 80	4650x400	II. Deck	4650x12	12x12
Lücke 81	4700x400	II. Deck	4700x12	12x12
Lücke 82	4750x400	II. Deck	4750x12	12x12
Lücke 83	4800x400	II. Deck	4800x12	12x12
Lücke 84	4850x400	II. Deck	4850x12	12x12
Lücke 85	4900x400	II. Deck	4900x12	12x12
Lücke 86	4950x400	II. Deck	4950x12	12x12
Lücke 87	5000x400	II. Deck	5000x12	12x12
Lücke 88	5050x400	II. Deck	5050x12	12x12
Lücke 89	5100x400	II. Deck	5100x12	12x12
Lücke 90	5150x400	II. Deck	5150x12	12x12
Lücke 91	5200x400	II. Deck	5200x12	12x12
Lücke 92	5250x400	II. Deck	5250x12	12x12
Lücke 93	5300x400	II. Deck	5300x12	12x12
Lücke 94	5350x400	II. Deck	5350x12	12x12
Lücke 95	5400x400	II. Deck	5400x12	12x12
Lücke 96	5450x400	II. Deck	5450x12	12x12
Lücke 97	5500x400	II. Deck	5500x12	12x12
Lücke 98	5550x400	II. Deck	5550x12	12x12
Lücke 99	5600x400	II. Deck	5600x12	12x12
Lücke 100	5650x400	II. Deck	5650x12	12x12
Lücke 101	5700x400	II. Deck	5700x12	12x12
Lücke 102	5750x400	II. Deck	5750x12	12x12
Lücke 103	5800x400	II. Deck	5800x12	12x12
Lücke 104	5850x400	II. Deck	5850x12	12x12
Lücke 105	5900x400	II. Deck	5900x12	12x12
Lücke 106	5950x400	II. Deck	5950x12	12x12
Lücke 107	6000x400	II. Deck	6000x12	12x12
Lücke 108	6050x400	II. Deck	6050x12	12x12
Lücke 109	6100x400	II. Deck	6100x12	12x12
Lücke 110	6150x400	II. Deck	6150x12	12x12
Lücke 111	6200x400	II. Deck	6200x12	12x12
Lücke 112	6250x400	II. Deck	6250x12	12x12
Lücke 113	6300x400	II. Deck	6300x12	12x12
Lücke 114	6350x400	II. Deck	6350x12	12x12
Lücke 115	6400x400	II. Deck	6400x12	12x12
Lücke 116	6450x400	II. Deck	6450x12	12x12
Lücke 117	6500x400	II. Deck	6500x12	12x12
Lücke 118	6550x400	II. Deck	6550x12	12x12
Lücke 119	6600x400	II. Deck	6600x12	12x12
Lücke 120	6650x400	II. Deck	6650x12	12x12
Lücke 121	6700x400	II. Deck	6700x12	12x12
Lücke 122	6750x400	II. Deck	6750x12	12x12
Lücke 123	6800x400	II. Deck	6800x12	12x12
Lücke 124	6850x400	II. Deck	6850x12	12x12
Lücke 125	6900x400	II. Deck	6900x12	12x12
Lücke 126	6950x400	II. Deck	6950x12	12x12
Lücke 127	7000x400	II. Deck	7000x12	12x12
Lücke 128	7050x400	II. Deck	7050x12	12x12
Lücke 129	7100x400	II. Deck	7100x12	12x12
Lücke 130	7150x400	II. Deck	7150x12	12x12
Lücke 131	7200x400	II. Deck	7200x12	12x12
Lücke 132	7250x400	II. Deck	7250x12	12x12
Lücke 133	7300x400	II. Deck	7300x12	12x12
Lücke 134	7350x400	II. Deck	7350x12	12x12
Lücke 135	7400x400	II. Deck	7400x12	12x12
Lücke 136	7450x400	II. Deck	7450x12	12x12
Lücke 137	7500x400	II. Deck	7500x12	12x12
Lücke 138	7550x400	II. Deck	7550x12	12x12
Lücke 139	7600x400	II. Deck	7600x12	12x12
Lücke 140	7650x400	II. Deck	7650x12	12x12
Lücke 141	7700x400	II. Deck	7700x12	12x12
Lücke 142	7750x400	II. Deck	7750x12	12x12
Lücke 143	7800x400	II. Deck	7800x12	12x12
Lücke 144	7850x400	II. Deck	7850x12	12x12
Lücke 145	7900x400	II. Deck	7900x12	12x12
Lücke 146	7950x400	II. Deck	7950x12	12x12
Lücke 147	8000x400	II. Deck	8000x12	12x12
Lücke 148	8050x400	II. Deck	8050x12	12x12
Lücke 149	8100x400	II. Deck	8100x12	12x12
Lücke 150	8150x400	II. Deck	8150x12	12x12
Lücke 151	8200x400	II. Deck	8200x12	12x12
Lücke 152	8250x400	II. Deck	8250x12	12x12
Lücke 153	8300x400	II. Deck	8300x12	12x12
Lücke 154	8350x400	II. Deck	8350x12	12x12
Lücke 155	8400x400	II. Deck	8400x12	12x12
Lücke 156	8450x400	II. Deck	8450x12	12x12
Lücke 157	8500x400	II. Deck	8500x12	12x12
Lücke 158	8550x400	II. Deck	8550x12	12x12
Lücke 159	8600x400	II. Deck	8600x12	12x12
Lücke 160	8650x400	II. Deck	8650x12	12x12
Lücke 161	8700x400	II. Deck	8700x12	12x12
Lücke 162	8750x400	II. Deck	8750x12	12x12
Lücke 163	8800x400	II. Deck	8800x12	12x12
Lücke 164	8850x400	II. Deck	8850x12	12x12
Lücke 165	8900x400	II. Deck	8900x12	12x12
Lücke 166	8950x400	II. Deck	8950x12	12x12
Lücke 167	9000x400	II. Deck	9000x12	12x12
Lücke 168	9050x400	II. Deck	9050x12	12x12
Lücke 169	9100x400	II. Deck	9100x12	12x12
Lücke 170	9150x400	II. Deck	9150x12	12x12
Lücke 171	9200x400	II. Deck	9200x12	12x12
Lücke 172	9250x400	II. Deck	9250x12	12x12
Lücke 173	9300x400	II. Deck	9300x12	12x12
Lücke 174	9350x400	II. Deck	9350x12	12x12
Lücke 175	9400x400	II. Deck	9400x12	12x12

HØEGH CLIPPER ★

Howaldts werke Kiel Yard No. 960

Midship Section

Kiel Rpt. No. 794

As fitted

RECORDS DEPT.
LONDON

3

012646 - 012655 - 0170



© 2021

Lloyd's Register
Foundation

012646 - 012655 - 0170