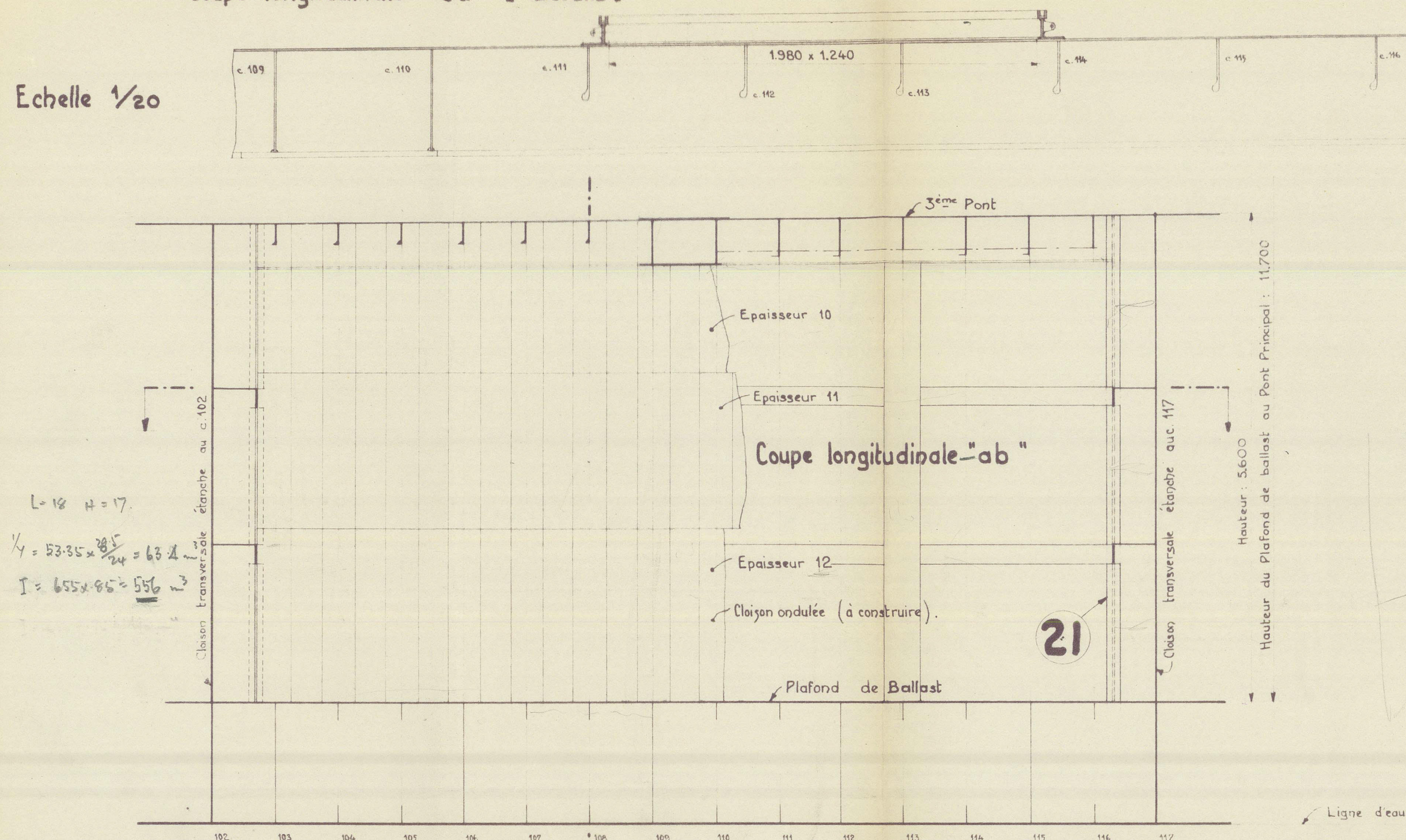


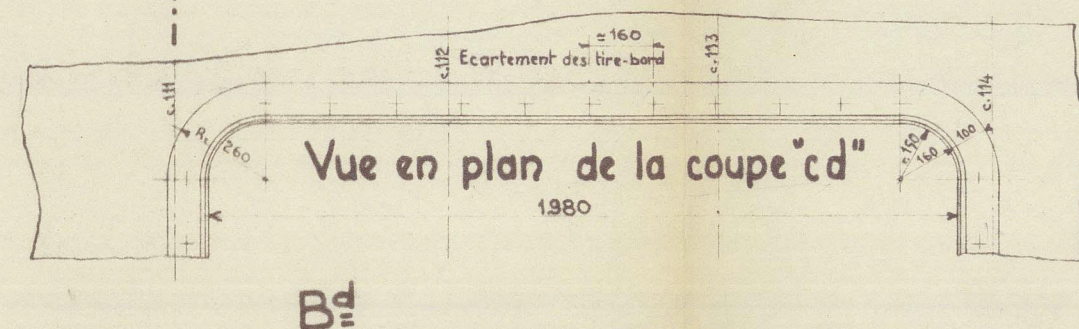
# Coupe longitudinale "cd" - Détails.

Echelle 1/20



Echelle 1/20

F. Sp. = 28 1/2"

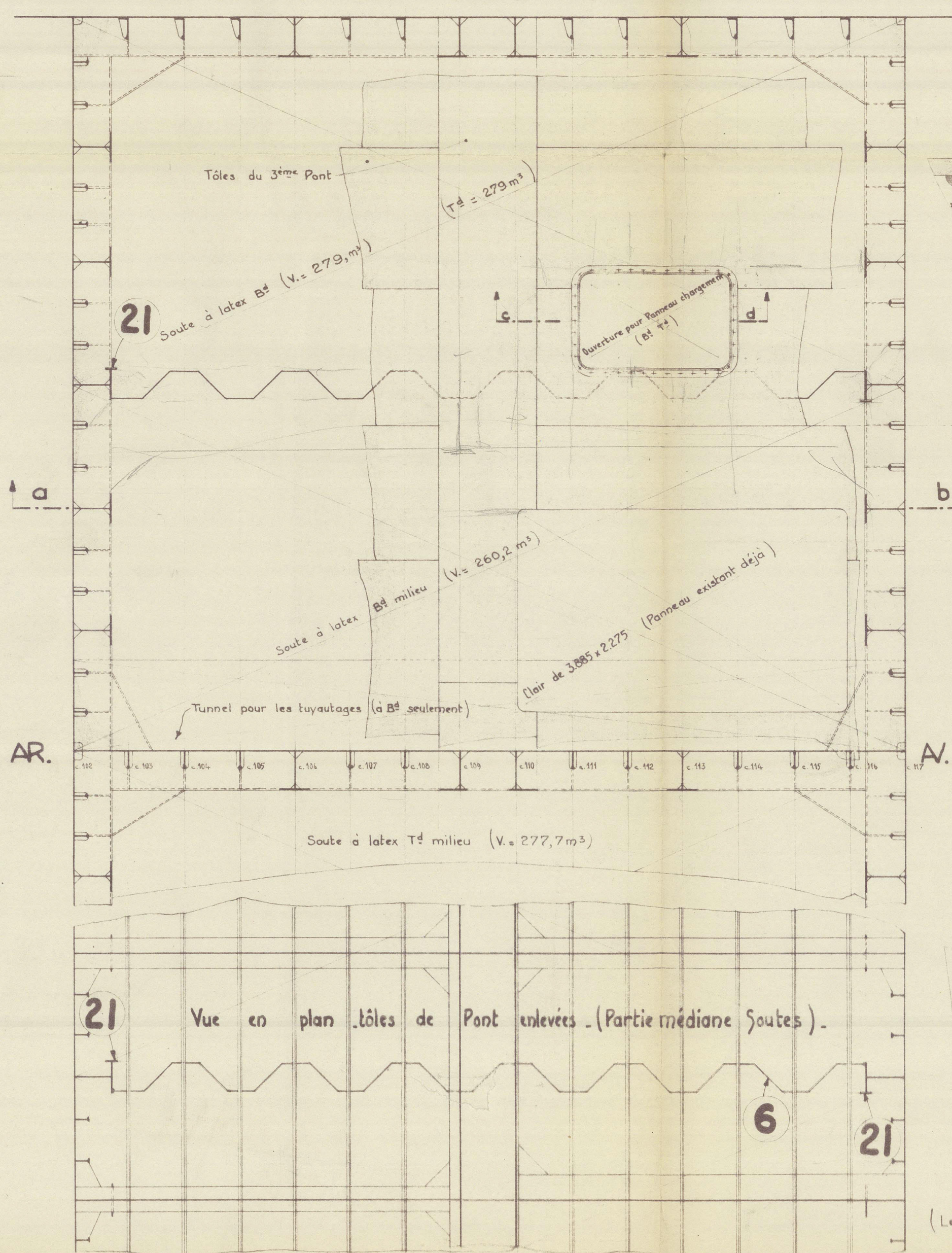


Vue

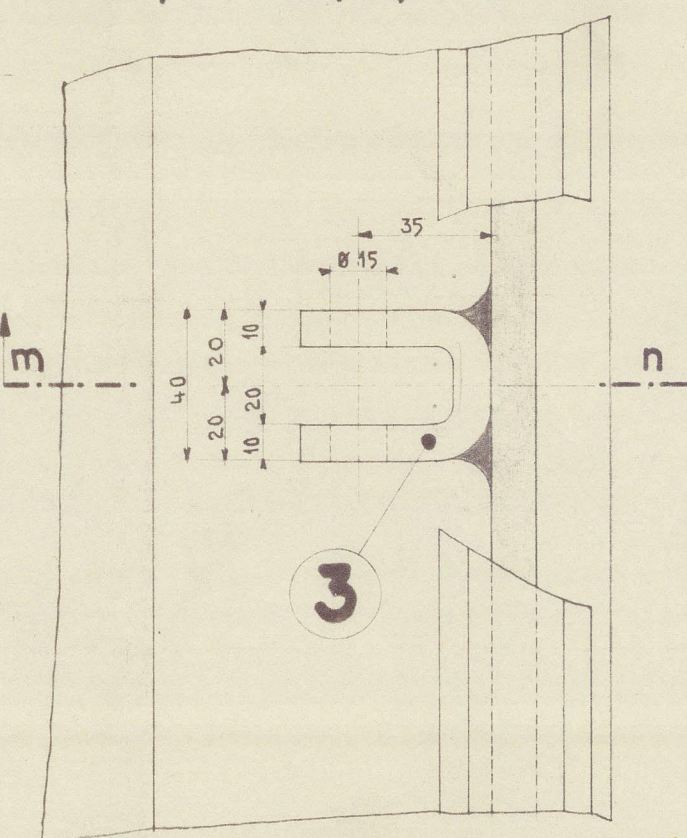
en

plan

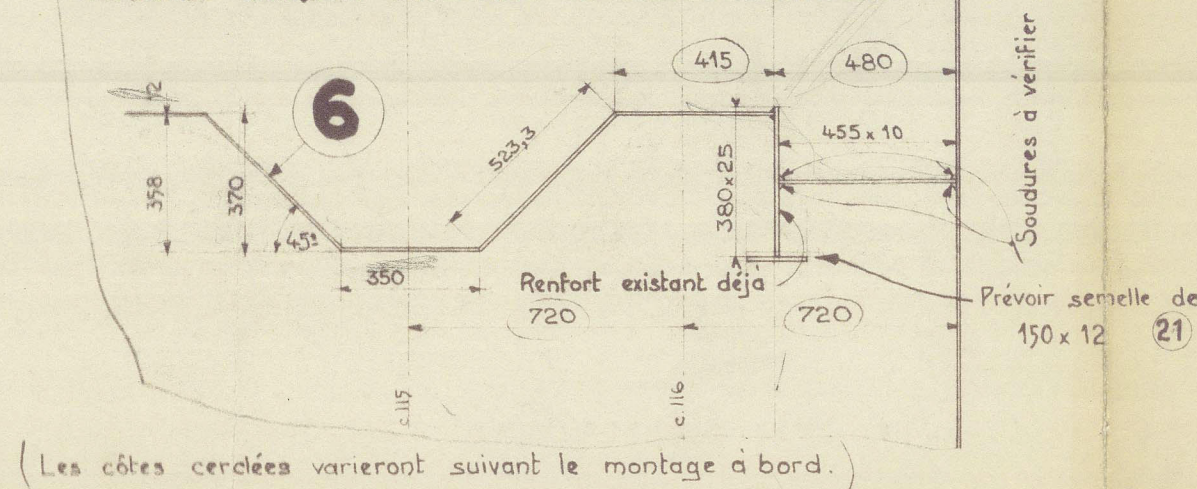
AR.



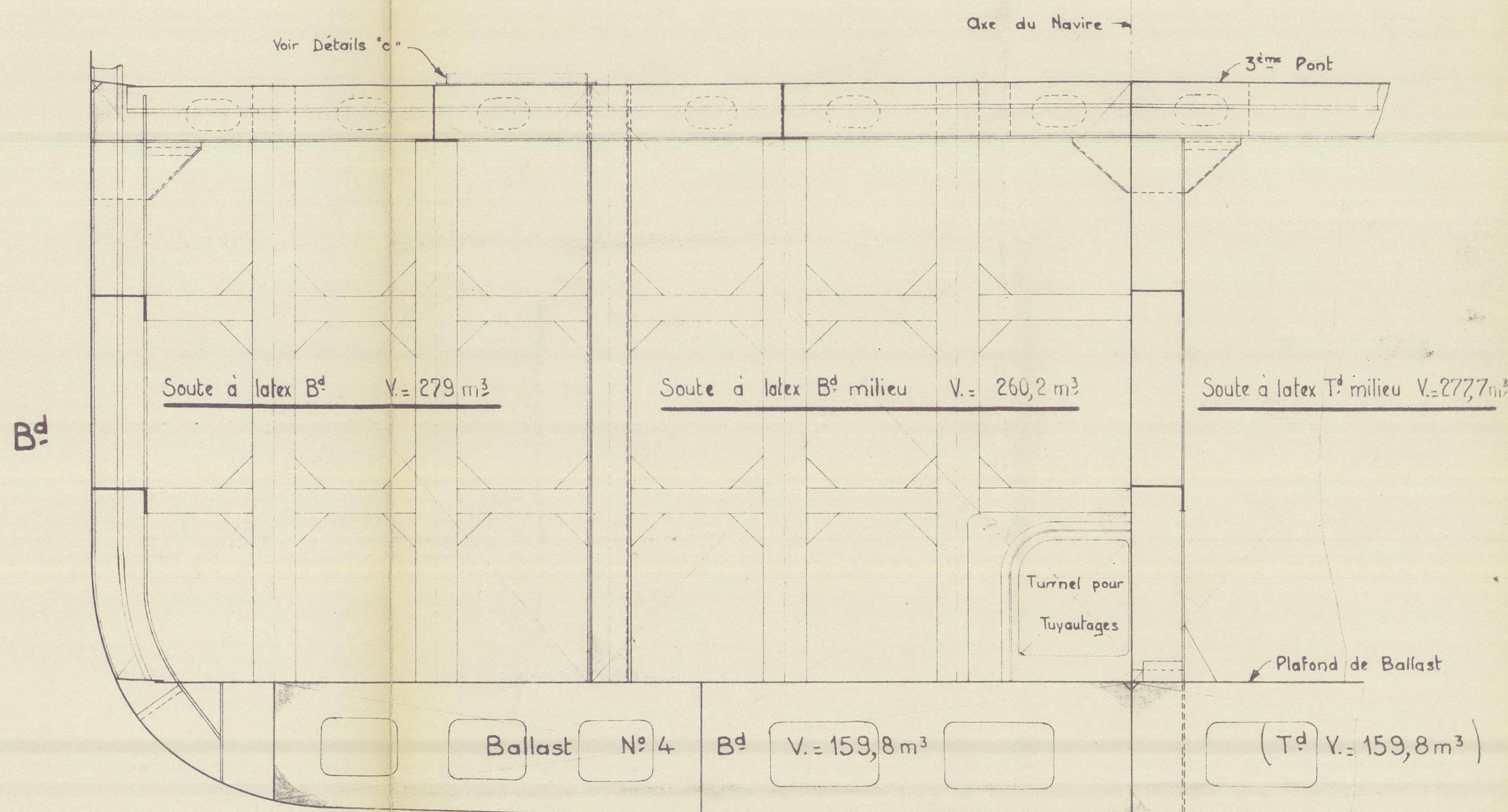
## Vue en plan - coupe partielle -



## Détails Cloison ondulée et aboutissement

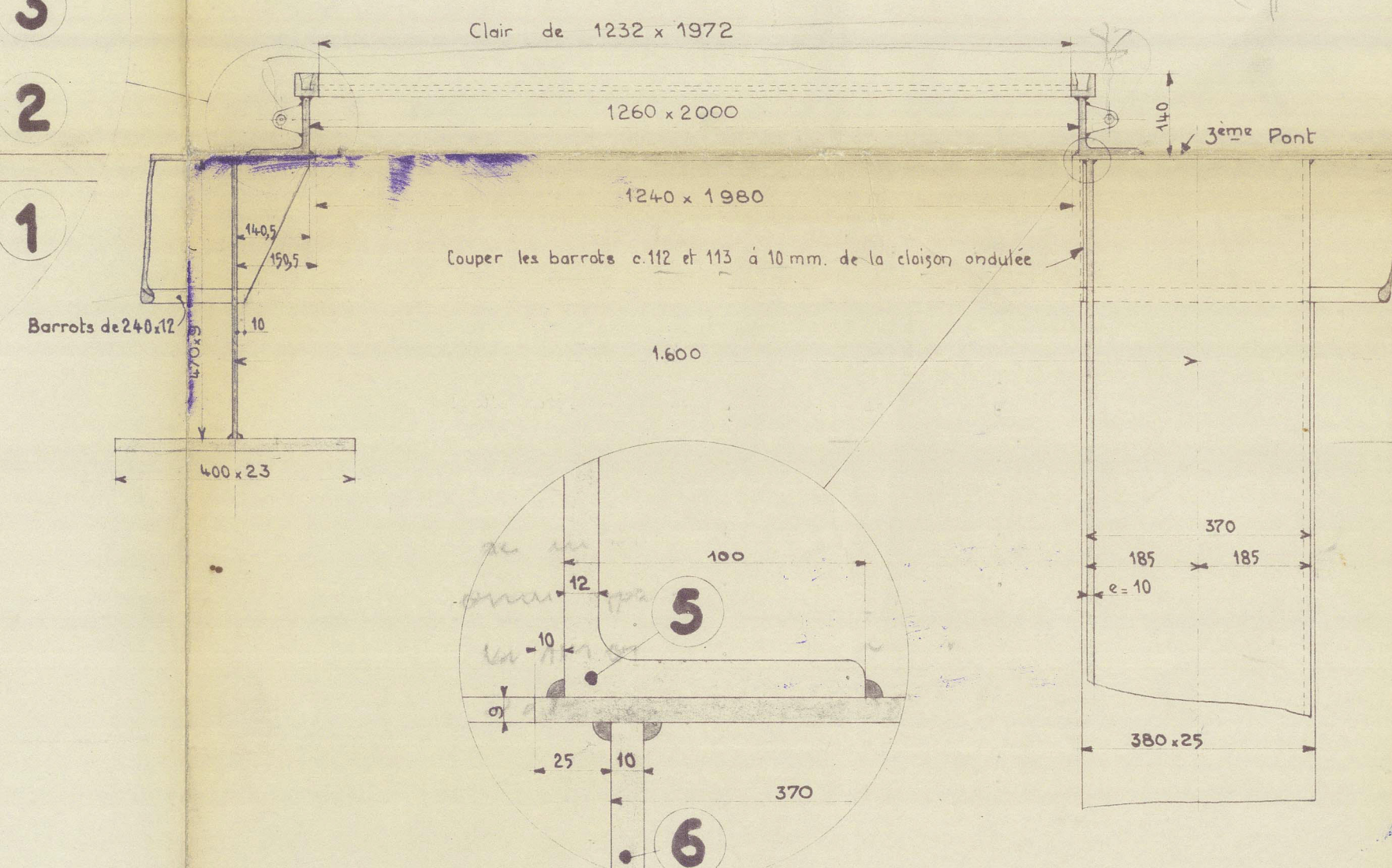


## 1/2 Coupe transversale au c. 108 (côté B<sup>d</sup>)



Voir Plan N° 73B.125. pour la construction du panneau

## Détails "c" (ouverture pour panneau)



Désignation	Rep.	N°	Matière	P. unitaire	Observations
Semelle de 150x12 pour renfort existant	21				
Cloison ondulée	6				
Anneau d'étanchéité	3	1	Caoutchouc	20 x 14	
Support pour anneau d'étanchéité	4	1	Fer de 40 x 40	▽ usiné	
Paltes de fixation des lire-bord	3	40	Fer de 50 x 10	▽ usiné	
Hiloire - cadre pour ouverture	2		L 100 x 100 x 12	Soudé sur tôles de Pont	
Tôles du 3 <sup>ème</sup> Pont ou plafond soutes	1				

COMPAGNIE DES  
MESSAGERIES MARITIMES  
AGENCE GENERALE DE DUNKERQUE  
Service Technique

" DONAÏ "	L'ingénieur :
Transformation des 2 Soutes à latex - AR. Cale 3. en 4 Soutes à latex (V. total = 1.095,9 m <sup>3</sup> )	Dessiné par : <i>Dunk</i>
	S.T.D. le 17-8-1956
	Plan N° 72B.124 <sup>2</sup>
	Echelles : 1/2 - 1/20 - 1/50

012646-012655-0148