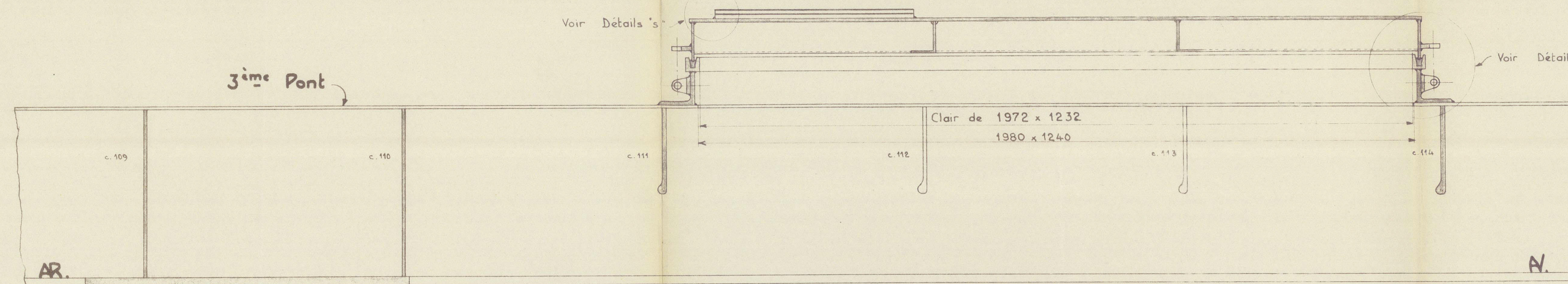
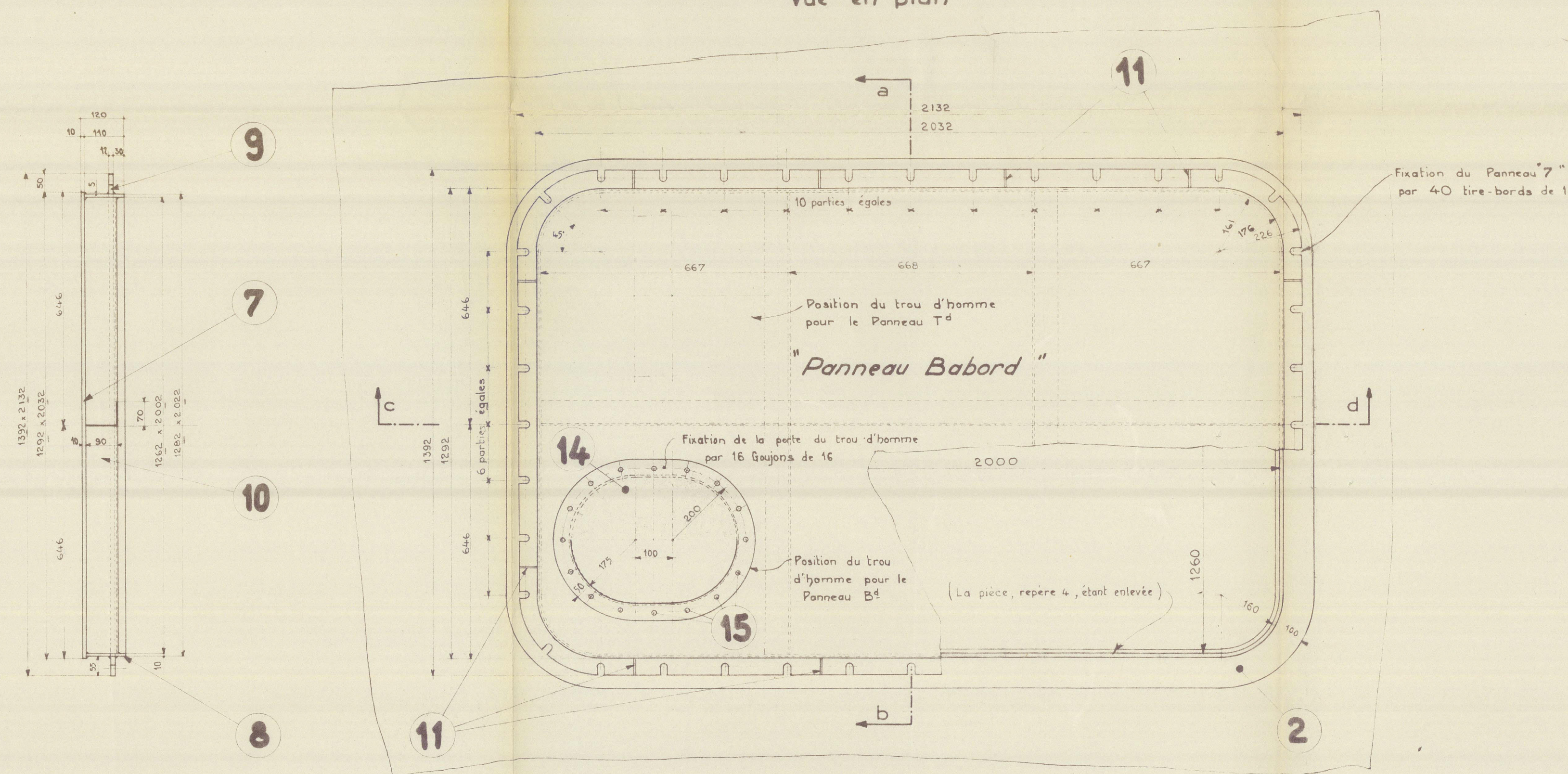


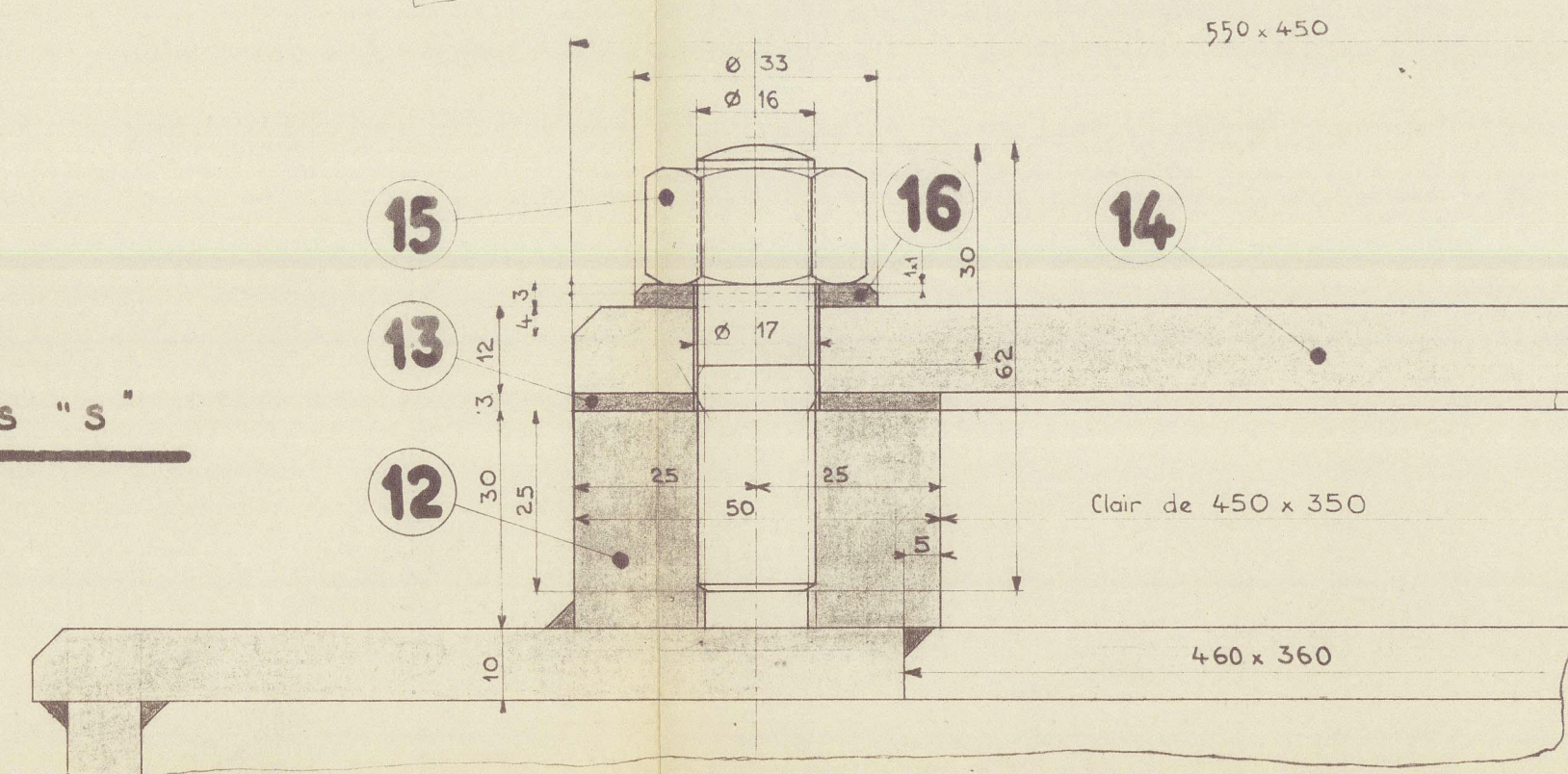
Coupe longitudinale "cd"



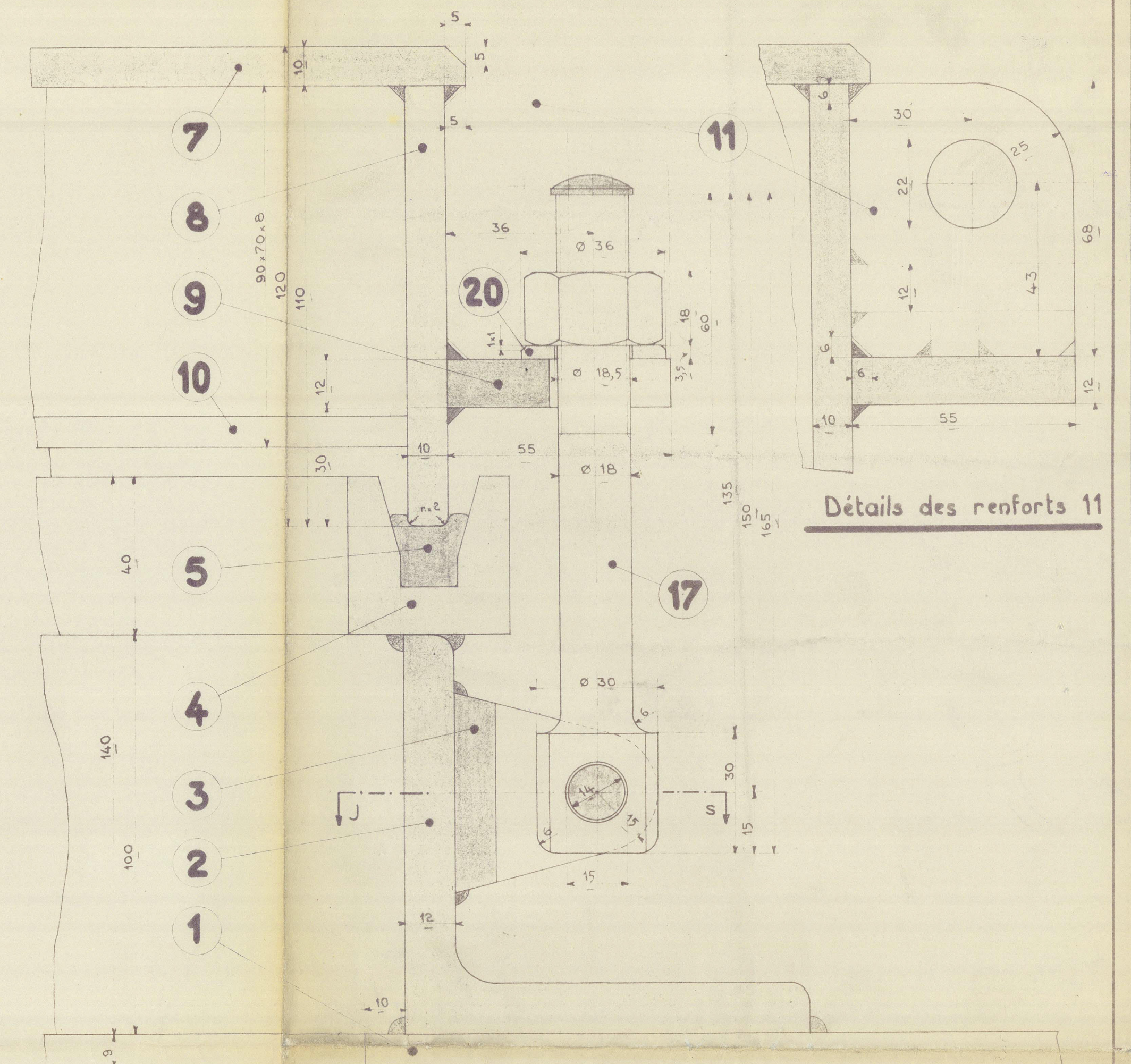
Vue en plan



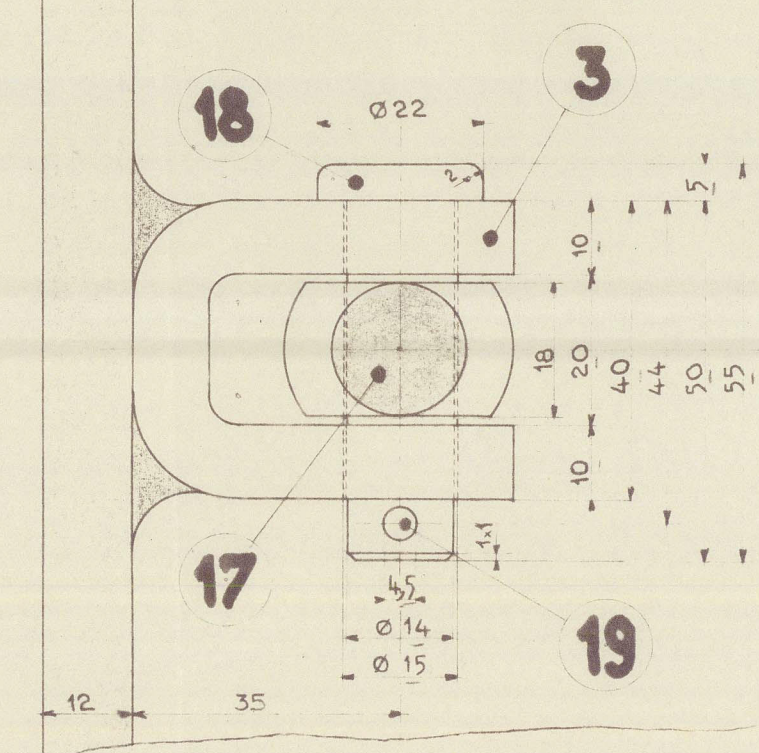
Détails "s"



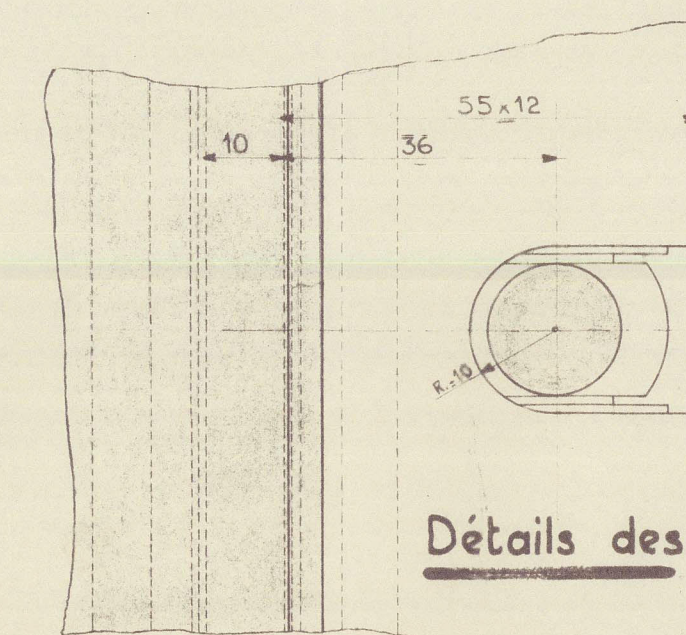
Détails "j"



Vue en plan coupe "js"



Détails des encoches



Nombre pour 1 Panneau

Rondelle M. 18. U.	20	40	Ac 42	
Goupille de 4 (endue)	19	40	Ac 42	
Axe	18	40	Ac 42	
Tire-bord avec étrou H. 18	17	40	Ac 42	
Rondelle M. 16. U.	16	40	Ac 42	
Goujon de 16. 37/30	15	16	Ac 42	
Porte du trou d'homme	14	1	Tôle de 12	
Joint	13	1	Cuir	
Cadre renfort pour goujonage	12	1	Fer plat de 56x12	
Renfort servant de palles de manutention	11	10	Fer plat de 55x12	
Raidisseur	10	1	L. de 90x70x8	
Support pour fixation du Panneau	9	1	Fer plat de 55x12	
Entourage	8	1	Fer plat 110x10	
Panneau	7	1	Tôle de 10	
Cloison ondulée	6	1	Tôles de 10-11-12	
Anneau d'étanchéité	5	1	Casuloyse	
Support pour anneau d'étanchéité	4	1	Fer de 40x40	
Palles de fixation des tire-bord	3	5-0	Fer de 50x10	
Hilare-cadre pour ouverture	2	1	L. de 100x100x12	
Tôles du 3 ^{ème} Pont ou Plafond des Soutes	1	1		

COMPAGNIE DES
MESSAGERIES MARITIMES
AGENCE GENERALE DE DUNKERQUE.
Service Technique

"DONAI"

L'ingénieur :

Dessiné par : *Paulin*

Détails des Panneaux

pour les Soutes à latex B² & T¹

AR. Cale 3

Plan N° 73 B. 125.

Echelles : 1 ; 1/10

Pour la transformation des 2 soutes à latex - AR. Cale 3 - en 4 soutes à latex, voir PL. 72 B. 124

012646-012655-0157