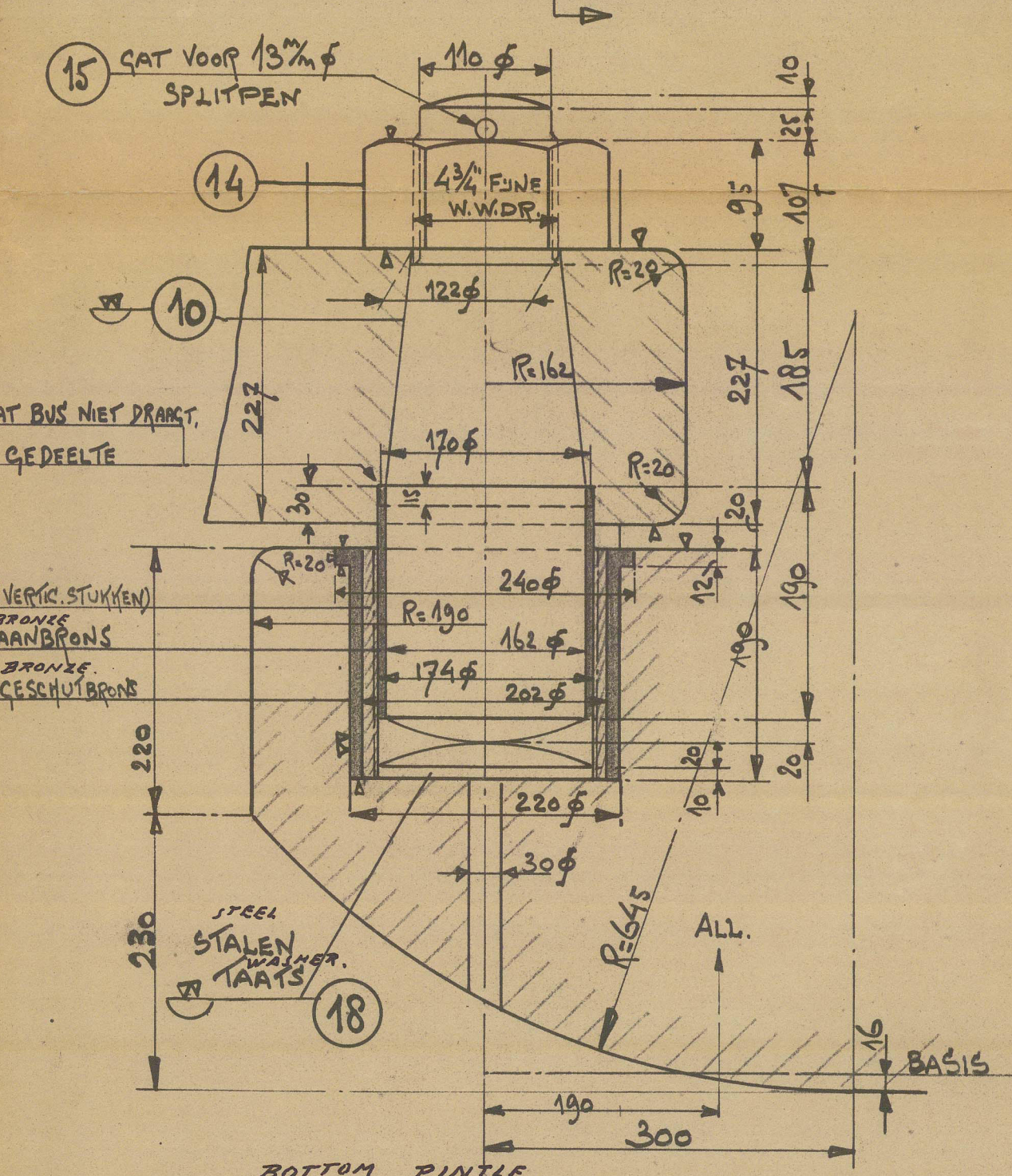
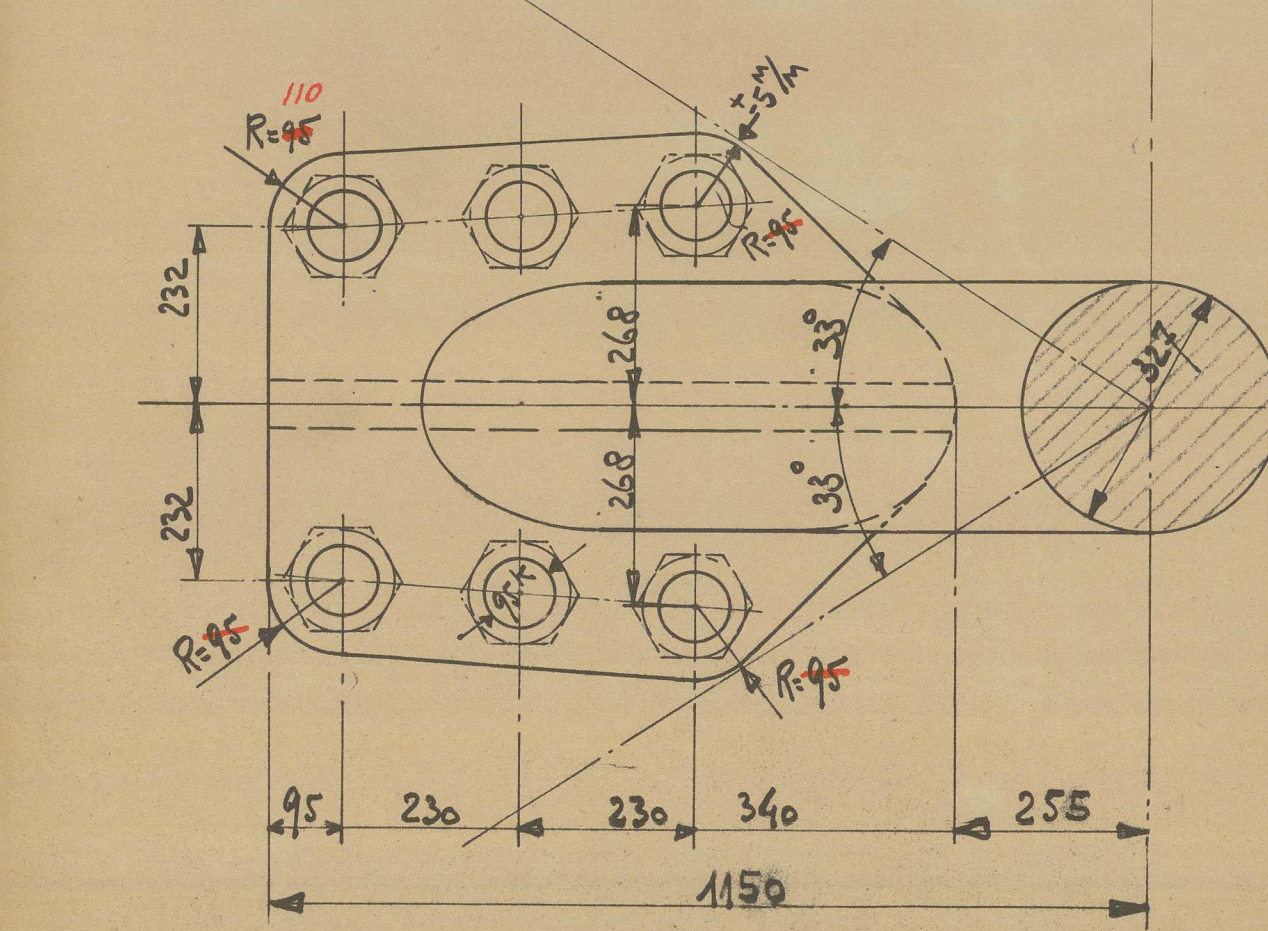
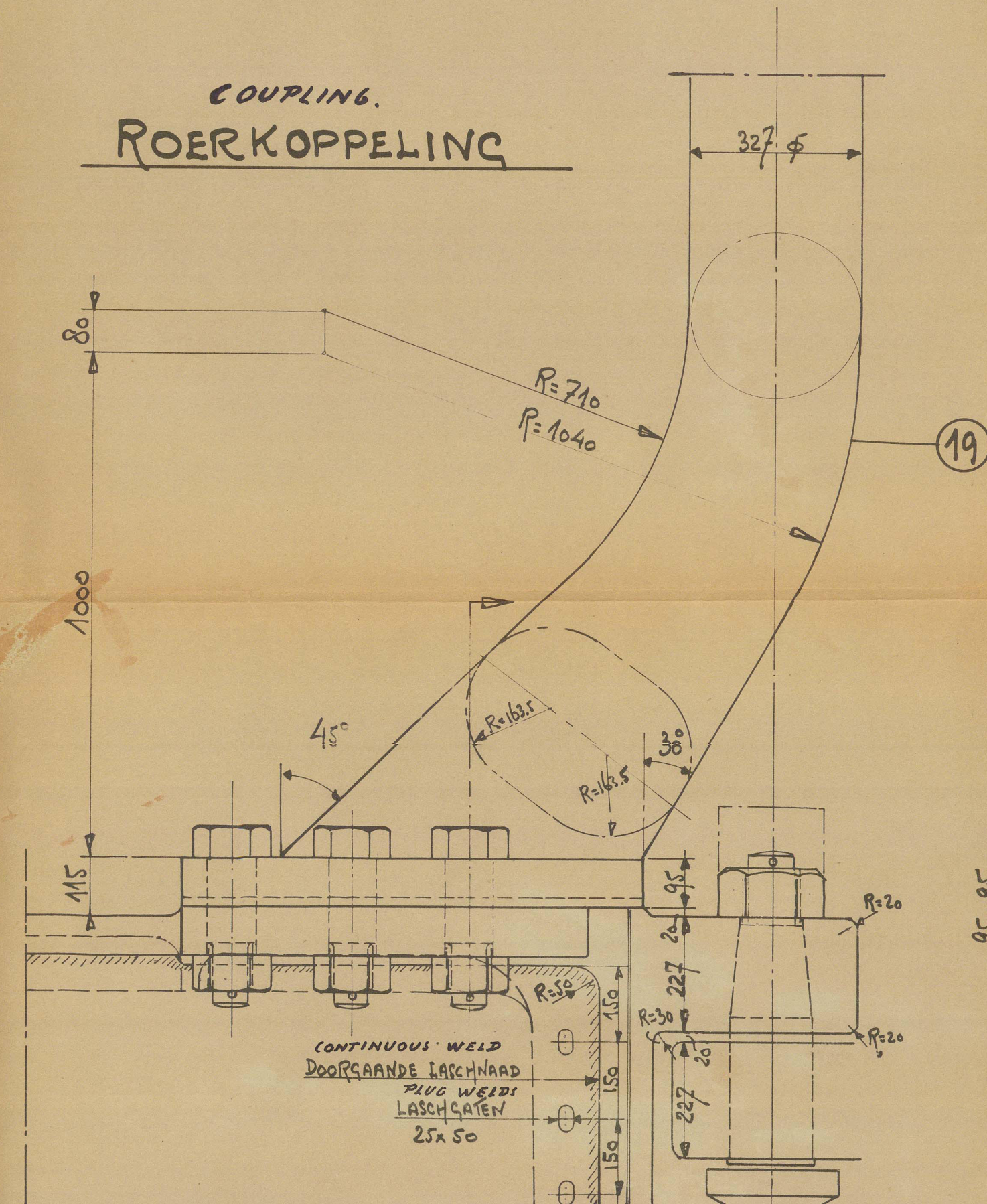
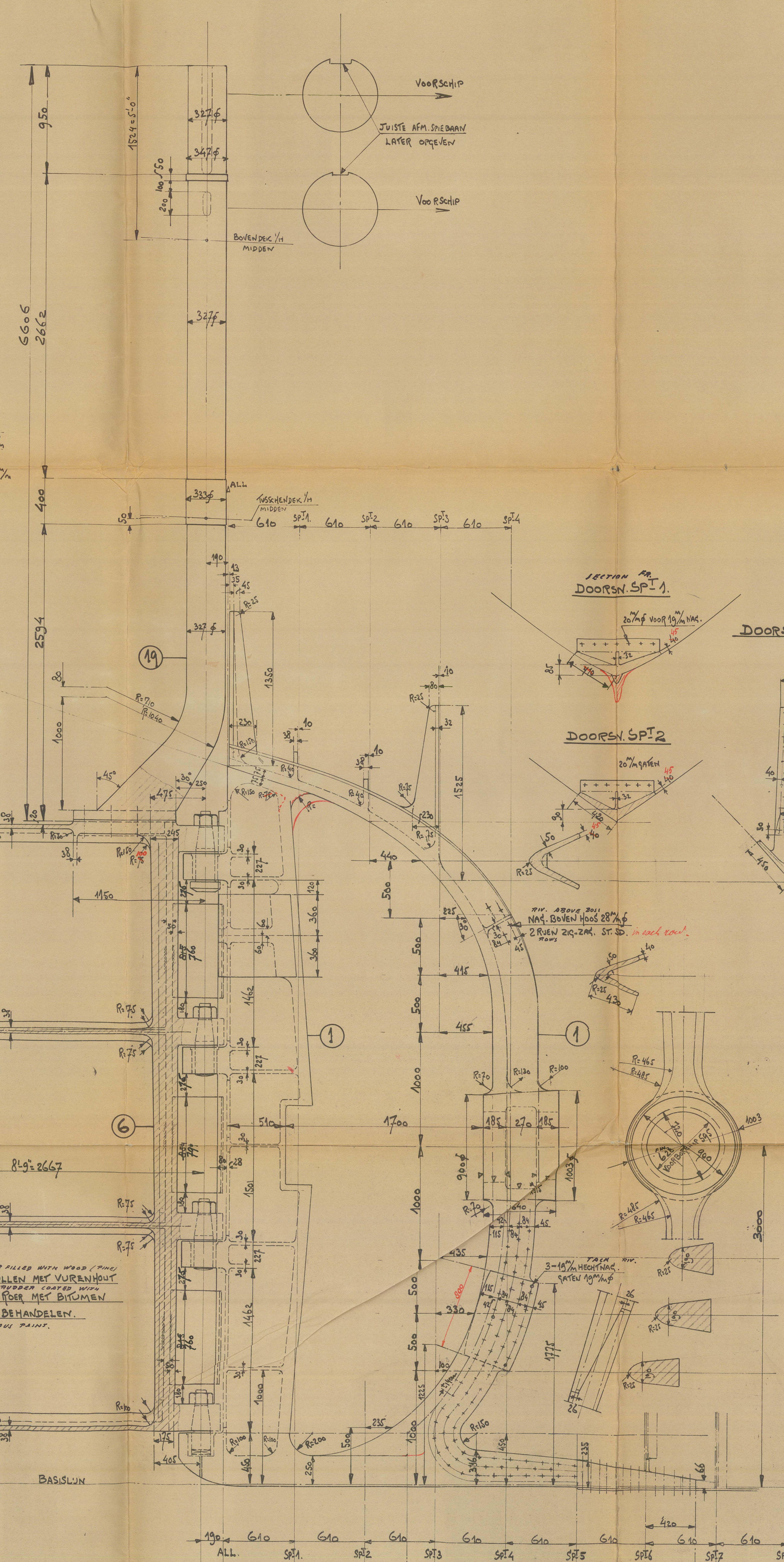
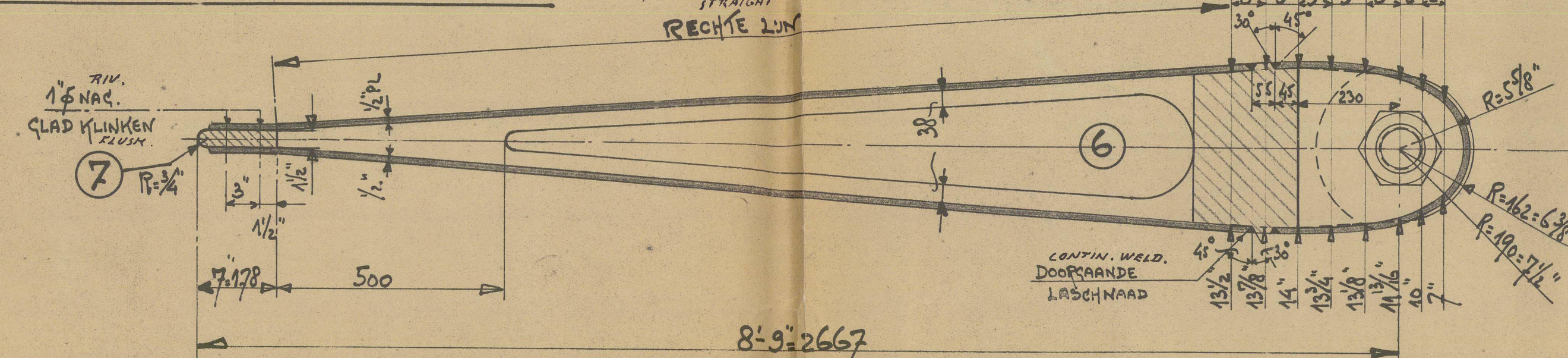


COUPLING. ROERKOPPELING



DOORSN. OVER ONDERSTE PEN 1/4 ROER

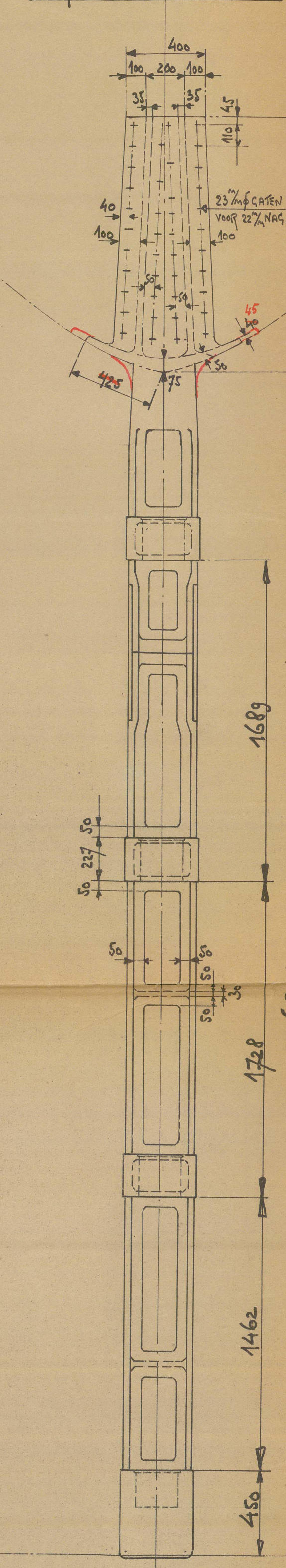


DOORSN. SP1

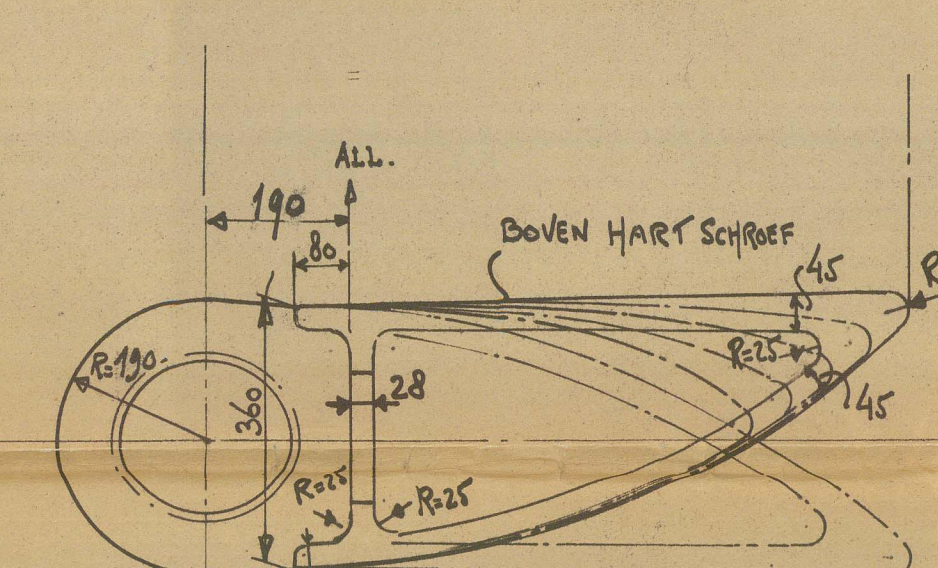
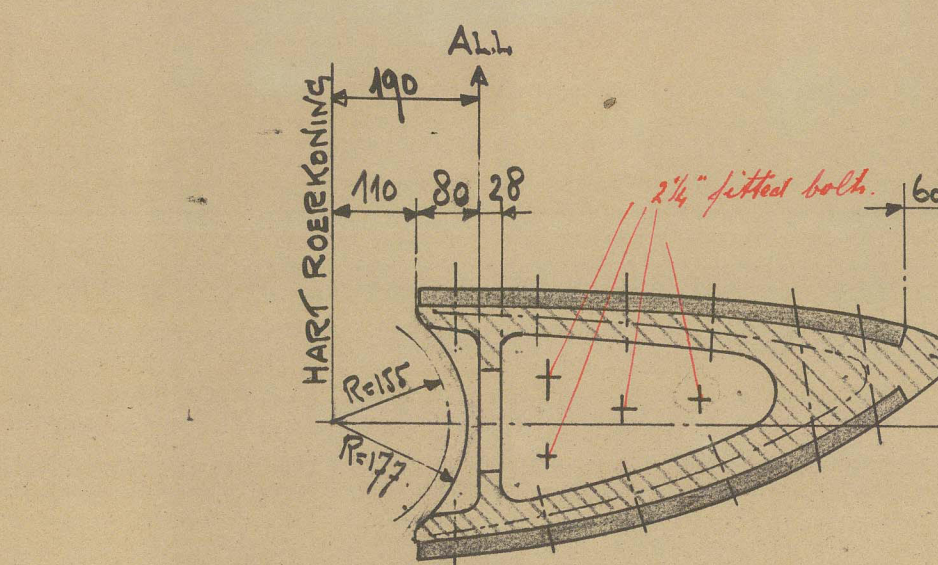
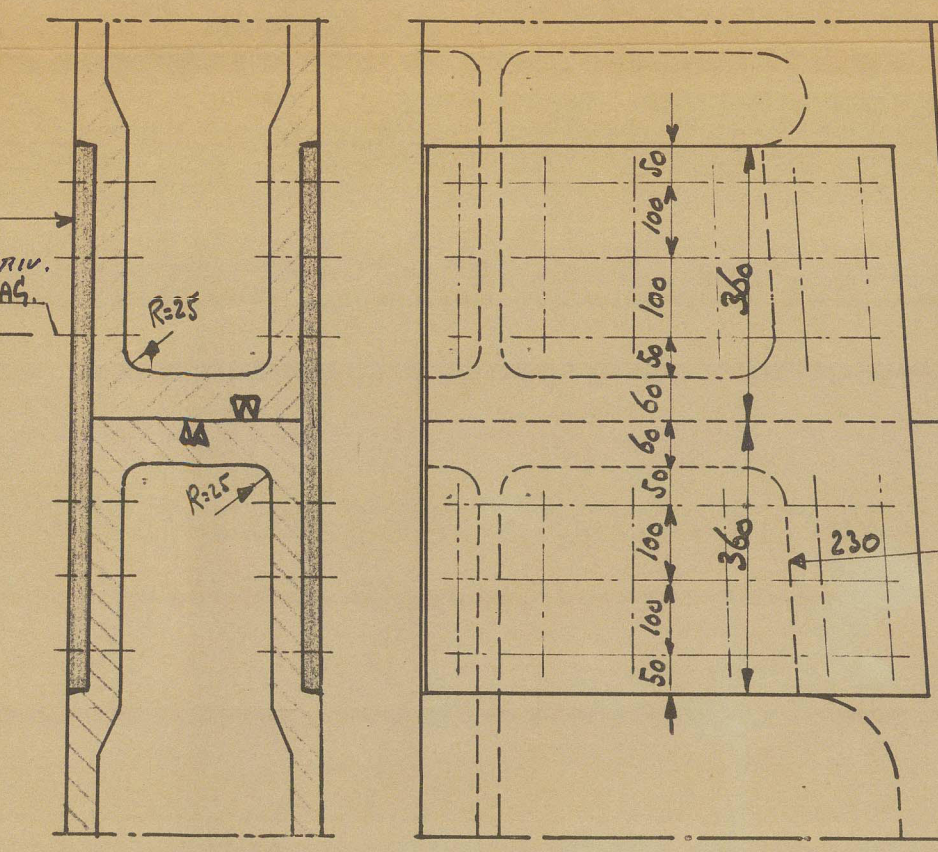
DOORSN. SP2

DOORSN. SP3

ACHTERAANZICHT SP10

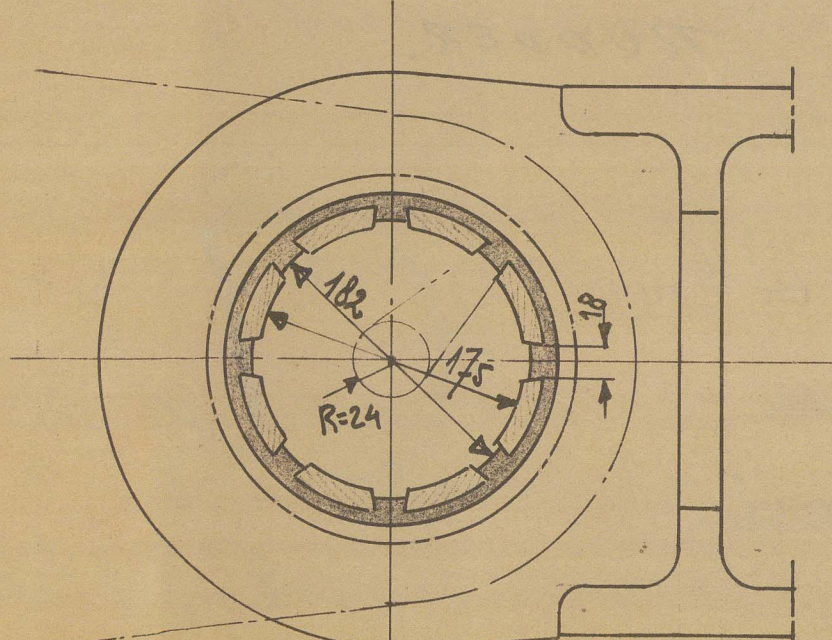
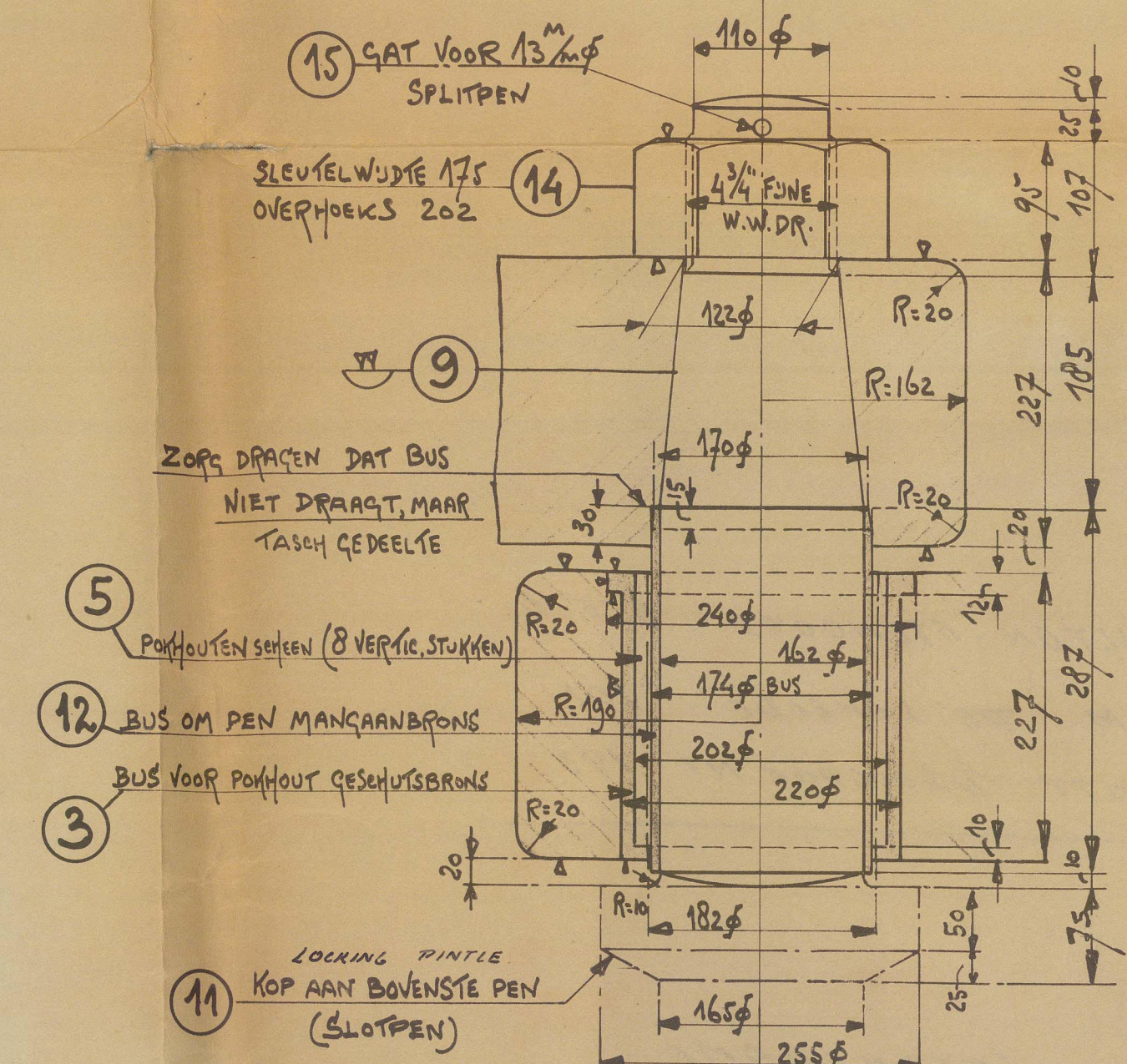


COUPLING RUDDERSTUUT LASCH 1/4 ROERSTEVEN



VOOR RECHTS DRIENDE SCHROEF

DOORSN. OVER BOVENSTE PENNEN 1/4 ROER



NO.	BESCHRIJVING	MATERIAAL	VERBODEN	OPMERKINGEN	RECHT
1	ROERKOPPELING	STAAL	STEEL		
1	TAATS	STAAL	STEEL		
6	MOER	STAAL	STEEL		
6	BOUT	STAAL	STEEL		
10	SPLITPEN	STAAL	STEEL		
4	MOER	STAAL	STEEL		
1	BUS	STAAL	STEEL		
3	BUS	STAAL	STEEL		
1	SLOTPEN	STAAL	STEEL		
1	PEN	STAAL	STEEL		
2	PEN	STAAL	STEEL		
6	ROERPLAAT	STAAL	STEEL		
1	STAF	STAAL	STEEL		
6	ROERFRAME RUDDERSTUUT	STAAL	STEEL		
32	ROERHOUT SCHEENEN	ROERHOUT	CAIT STEEL		
1	BUS	STAAL	STEEL		
3	BUS	STAAL	STEEL		
2	LASCHPLATEN (STRAPPEN)	STAAL	STEEL		
1	ACHTERSTEVEN	STAAL	STEEL		

NO.	BESCHRIJVING	MATERIAAL	VERBODEN	OPMERKINGEN	RECHT
1	ROERKOPPELING	STAAL	STEEL		
1	TAATS	STAAL	STEEL		
6	MOER	STAAL	STEEL		
6	BOUT	STAAL	STEEL		
10	SPLITPEN	STAAL	STEEL		
4	MOER	STAAL	STEEL		
1	BUS	STAAL	STEEL		
3	BUS	STAAL	STEEL		
1	SLOTPEN	STAAL	STEEL		
1	PEN	STAAL	STEEL		
2	PEN	STAAL	STEEL		
6	ROERPLAAT	STAAL	STEEL		
1	STAF	STAAL	STEEL		
6	ROERFRAME RUDDERSTUUT	STAAL	STEEL		
32	ROERHOUT SCHEENEN	ROERHOUT	CAIT STEEL		
1	BUS	STAAL	STEEL		
3	BUS	STAAL	STEEL		
2	LASCHPLATEN (STRAPPEN)	STAAL	STEEL		
1	ACHTERSTEVEN	STAAL	STEEL		

Snelheid 12 knots
 Roeropp.
 Loois ax D = 14478 x 478 = 667.7
 Diam. Roerkoning 11.62
 10% voor tanker 1.167
 Totaal diam. konink 12.837 = 327 mm.
 Het geheel volgens loois eischen
 Loois certificaat mede te leveren
 Nacelaten in steven te boren door leverancier d'steven.

Week ~~166~~ Bay 166
Sect. 1

GL. 1. 1. 1.

~~546~~

WILTON-FYENOORD 655-6.
K.M. "DE SCHELDE" 202.
ROTT. DROOBDOK MY 193.

STERNFRAME.

RUDDER.

655 "Eulota" ²⁰² ~~656~~ "Errina"

656 "Elusa"

193. "Etrema"

9

Transferred to
Ena



© 2021

Lloyd's Register
Foundation