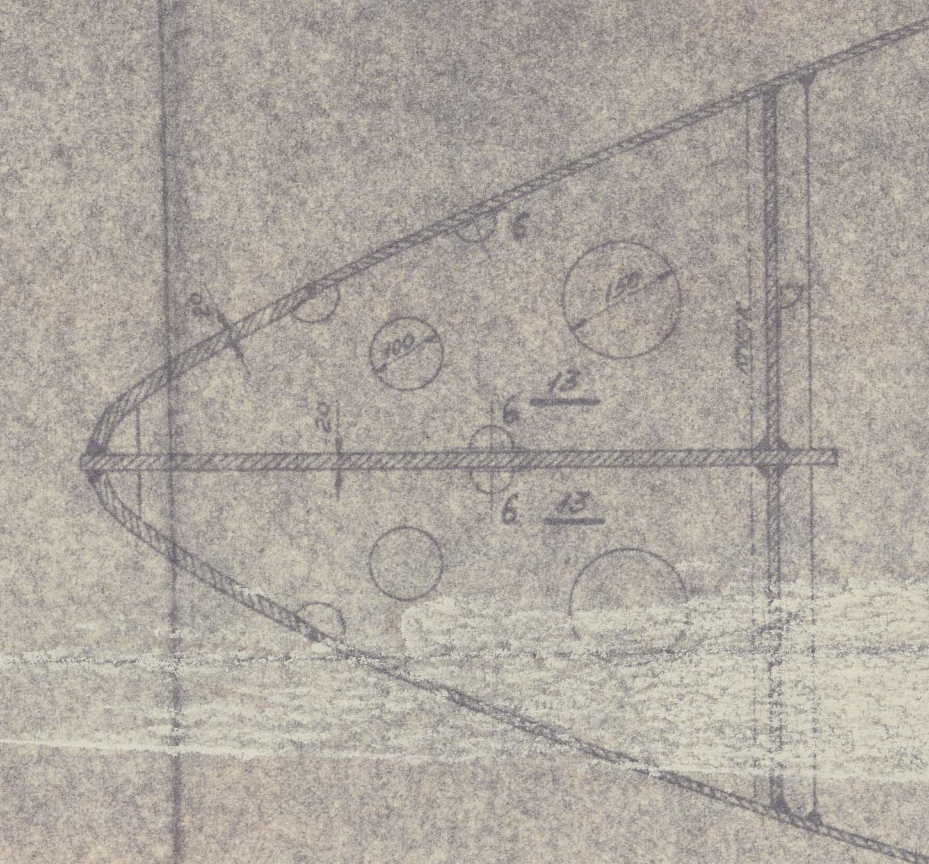
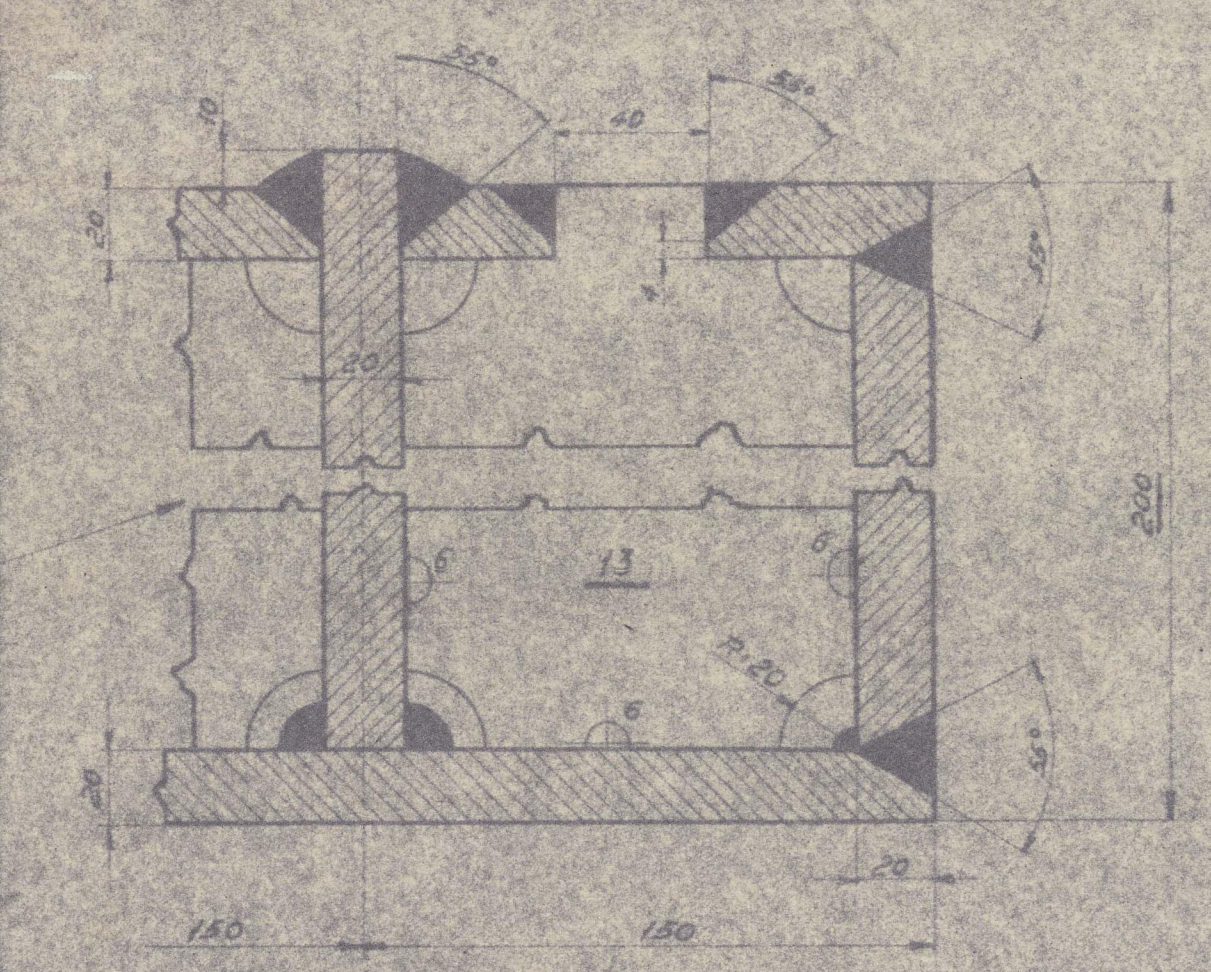
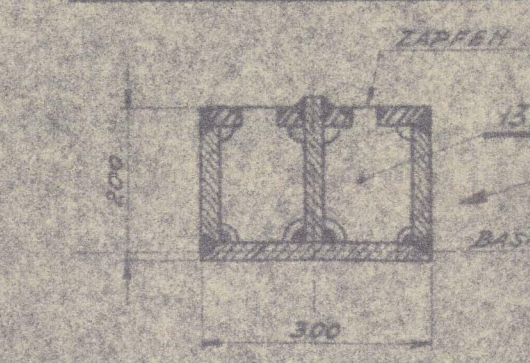


SCHNITT C-C



SCHNITT B-B



1247.9 TON D.W. MOTORTANKER

KLASSE: German Loyal * 100 A(E)

HAUPTABMESSUNGEN

LÄNGE ZW. D. LÖTEN	59,26 m
BREITE AUF SPANTEN	9,50 m
SEITENHOHE BIS HAUPTDECK	4,66 m
KONSTRUKTIONSTIEFENGANG	4,30 m

BEMERKUNG:
STAHLGÜSS- u. SCHMIEDESTÜCKE MÜSSEN GUT SCHWEISSBAR
SEIN. SIE DÜRFEN DAHER NICHT ÜBER 0,23% KOLENSTOFF
ENTHALTEN. DIE GESAMTE SCHWEISSARBEIT IST MIT BESON-
DERER SORGFALT AUSZUFÜHREN. SÄMTLICHES MATERIAL IST
NACH VORSCHRIFT U. MIT TEST DES Germ. Lloyd zu prüfen

ALLE QUERSCHNITTE SIND
VON HINTEN GESEHEN

ZAPFENSCHWEISSUNG

SPANTENTFERNUNG 550 mm

SCHNITT A-A

	Datum	Name	
Gesdin.	17.11.53	Hintersteren	
Gespr.	18.11.53	Hintersteren	
An Betrag			

Rolandwerlt G. m. b. H.
 Bremen-Hemelingen.

Maßstab 1:10 1:20	HINTERSTEREN	Bau Nr. 860 Gruppe Nr. Zeichn. Nr. 8609
-------------------------	--------------	---

6

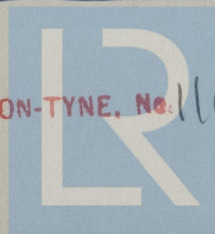
RECORDS DEPT.
LONDON.

5

PULBOROUGH - ★

STERN FRAME.

NEWCASTLE-ON-TYNE. No. 116492



© 2021

Lloyd's Register
Foundation

012148-012158-0043