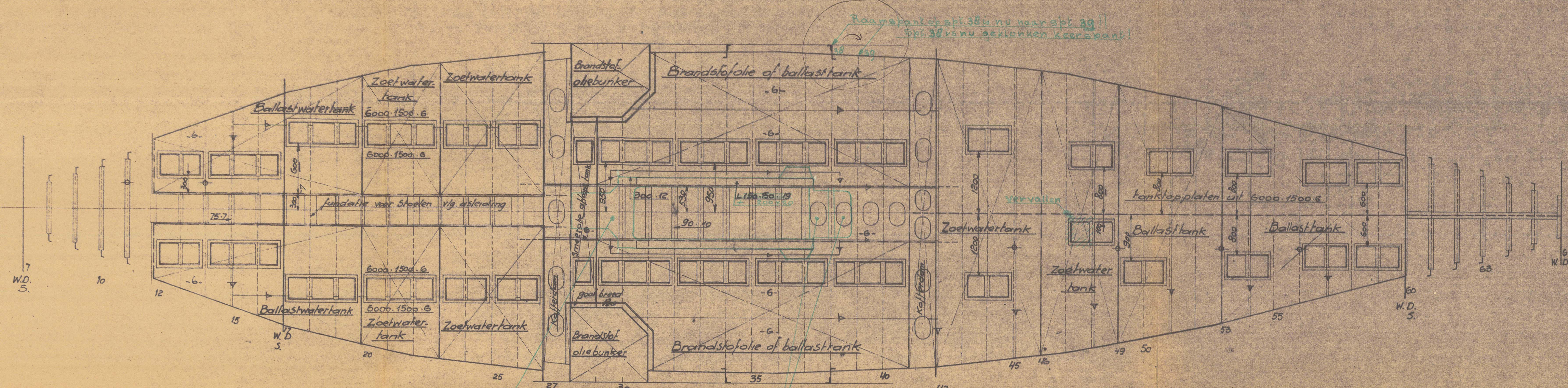
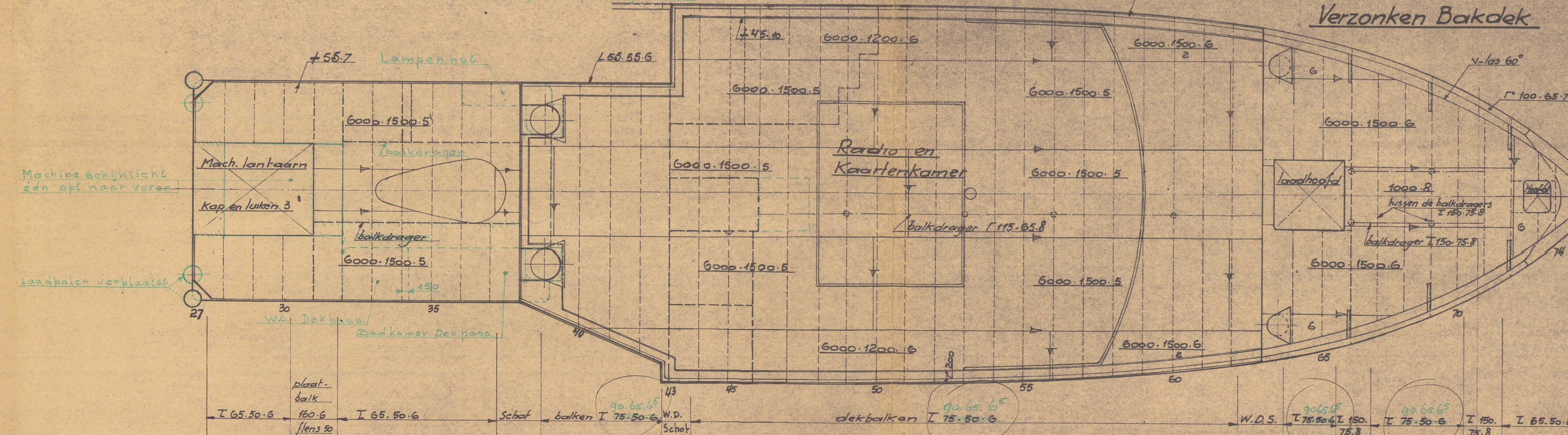


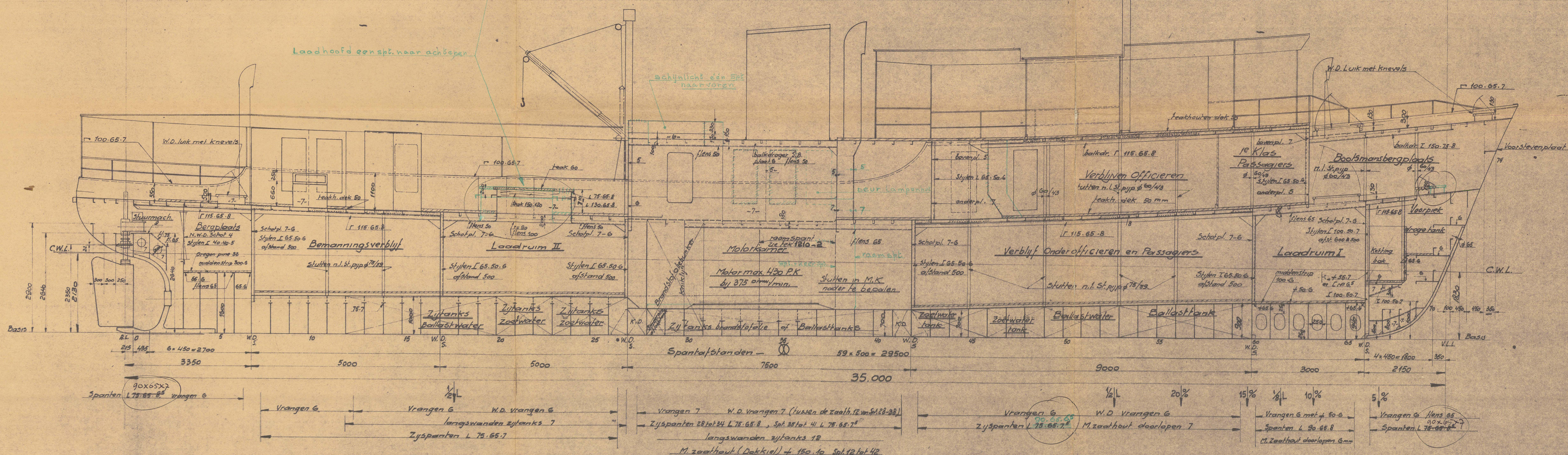
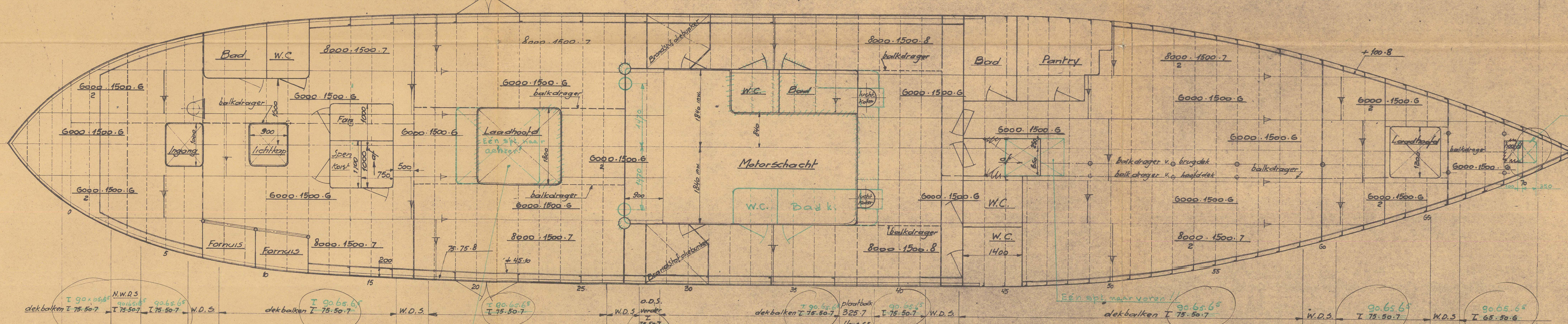
# Bovenaanzicht Dubbele bodem



## Brugdek



## Hoofddek



Klasse Lloyd's 100.A 1  
For service in the Indonesian Archipelago

## 36 M. Motorvaartuig

### Hoofdmetingen

Lengte tussen de L.L. 35.00 M = 114.83'  
Breedte op buitenk. Spl. 6.50 " = 21.33'  
Holle tot Hoofddek 2.95 " = 9.66'  
Holle tot Brugdek 5.05 " = 16.56'  
Gemidd. diepg. maximaal (boven 1.98 M = 6.51'

Schaal 1:50

### Equipment Number

$E = L(B+D) + 0.75 L \cdot h \text{ (Brug en Bak)} + 0.50 L \cdot h \text{ (Motorschacht) } =$   
 $= 114.83(21.33 + 9.66) + 0.75 \cdot 114.83 \cdot 2.95 + 0.50 \cdot 114.83 \cdot 5.05 =$   
 $114.83(30.99) + 20.4 \cdot 2.95 = 3559 + 20.4 \cdot 2.95 = 3559 + 60.18 = 3619.18$

### Volgens bestek

2 Stokloze patentankers elk 270 kg  
1 Stroomanker van 90 kg excl. stok  
2 x 125 M damankerketting 21 mm  
1-2 "Flexible Staalraad (6x16) lang 82.5 M

Plan "An Bouit"

Volgens Lloyd's 75 vadem 6" hennep of 2 1/4" Staalraad



Aantal	Stuk	Benaming	Mat.	Model No. (opzij) Spec	Model No.	Standaard	Opmerking
1	1	Overrijpeld	Zin	WERF CONRAD	1	1	Overgenomen van
1	1	Remmerij	Zin	WERF CONRAD	1	1	Zie tekening
1	1	Stroomanker	Zin	WERF CONRAD	1	1	
1	1	Damankerketting	Zin	WERF CONRAD	1	1	
1	1	Flexible Staalraad	Zin	WERF CONRAD	1	1	

N.B. De afmetingen der Spanten zijn de minimum maten volgens Lloyd's



M/s "BOGA" ★  
PROFILE AND DECKS

RECORDS DEPT.  
LONDON

2

BELONGS TO AMSTERDAM REPORT  
No. ~~FD 266~~  
19091



© 2021

Lloyd's Register  
Foundation

012003-012010-0261



1210-3



© 2021

Lloyd's Register  
Foundation

012003-012010-0261