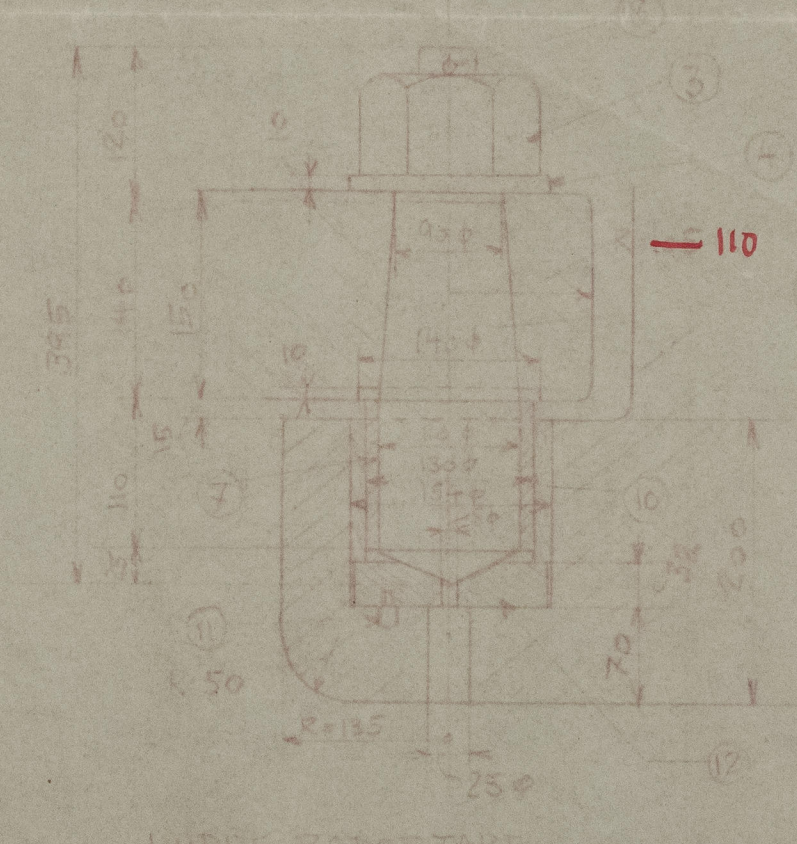
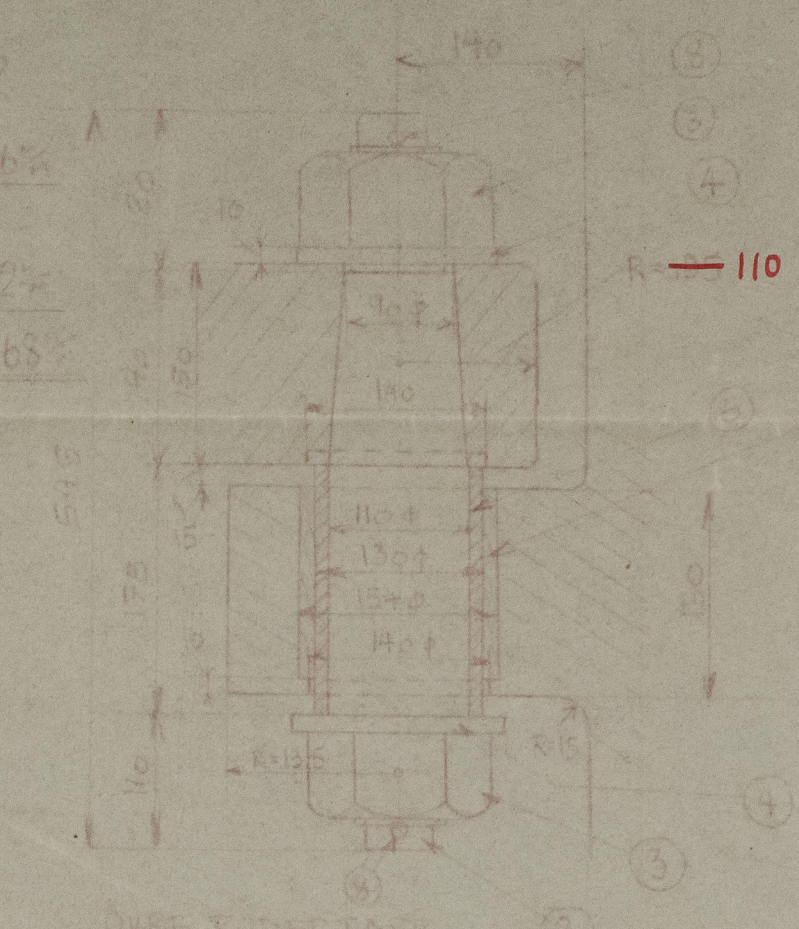


RÖDER 1650 - A = 55 mm
 ÖVERSTÄLLANSTÄLLAN - D = 235 mm
 A x D = 128
 FART 13 ÖVER 12 KNOP
 HJÄRTS ÖCK DUL TAKEN 11-1464
 TILLÄGG FÖR ISHÖJSTÄLLAN
 $\frac{15}{100} \cdot 110 = 22\%$
 HJÄRTS ÖCK 165



12	RENAERING	ANT	MATERIAL	AN
1	ANTERSTAV	1	STÅL	
2	DUKE RÖBERTAPP	1	STÅL	
3	HÖTER	3	STÅL	
4	HJÄRTS ÖCK	3	STÅL	
5	BÄCKING	1	TÄCKNING	
6	ISHÖJSTÄLLAN	1	METALL	
7	ISHÖJSTÄLLAN	1	METALL	
8	SÄRSTÄLLAN	3	STÅL	
9	HJÄRTS ÖCK	1	STÅL	
10	BÄCKING	1	TÄCKNING	
11	STIFT	2	STÅL	
12	DYNA FÖR TAPP	1	STÅL	

6

Stochholm report No. 6612.
 m/s "Votnyjokull".

Stem frame.

19.2.45