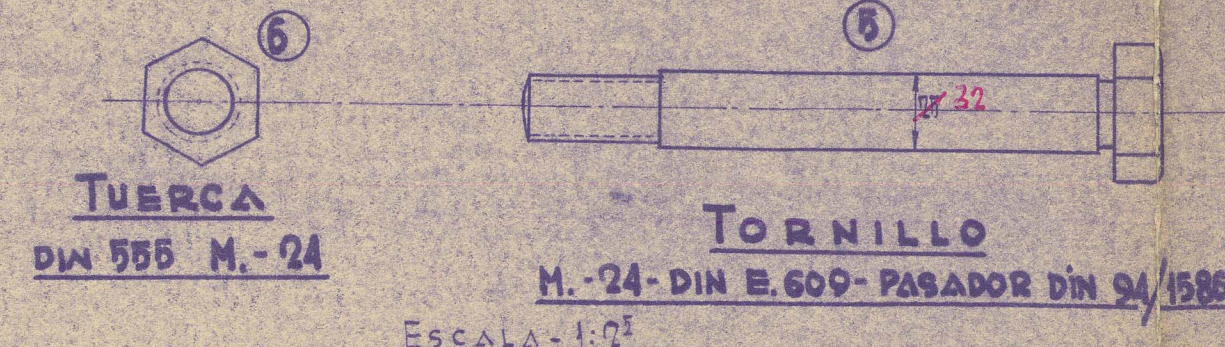
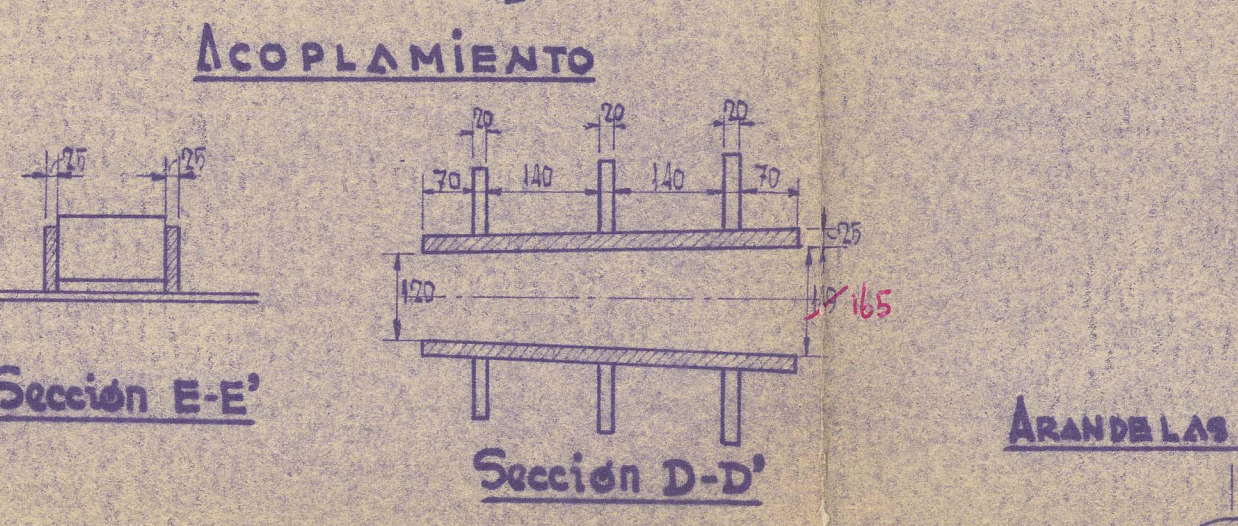
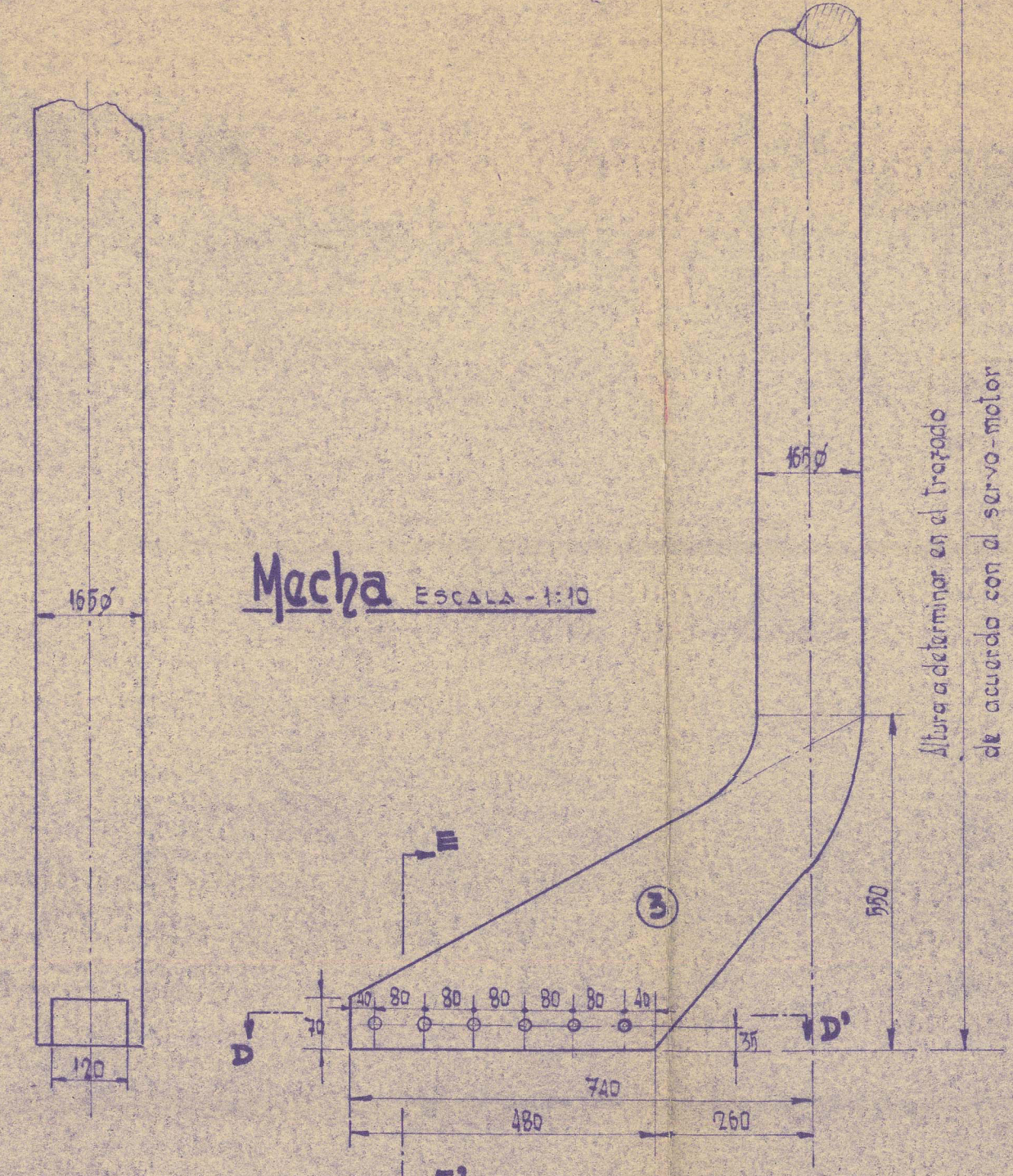
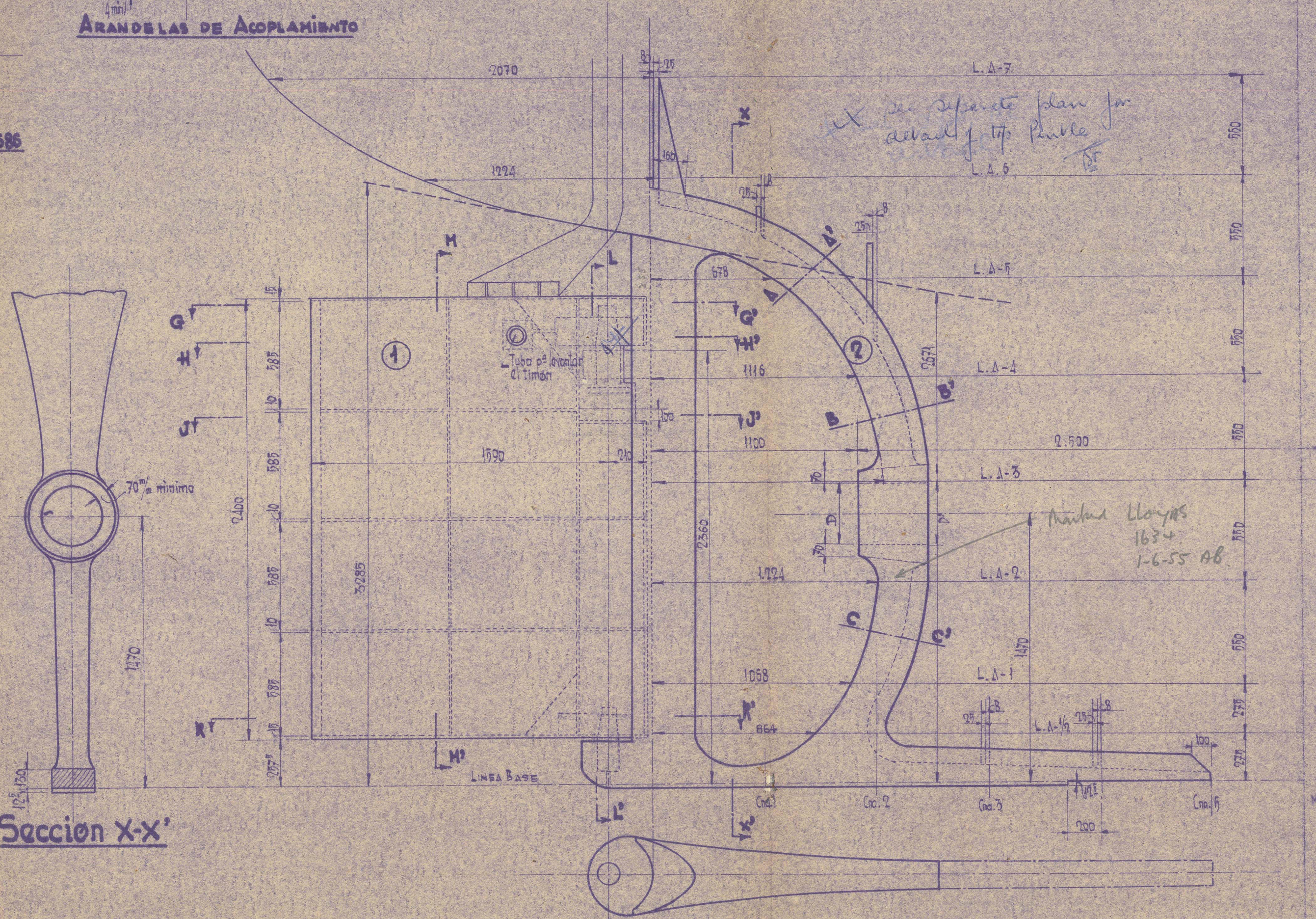


15 MAY 1955

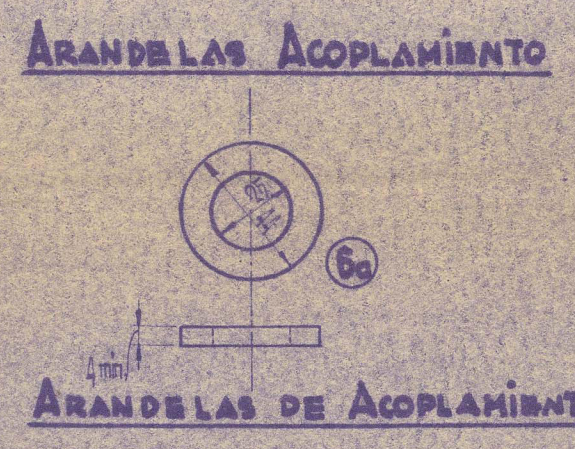
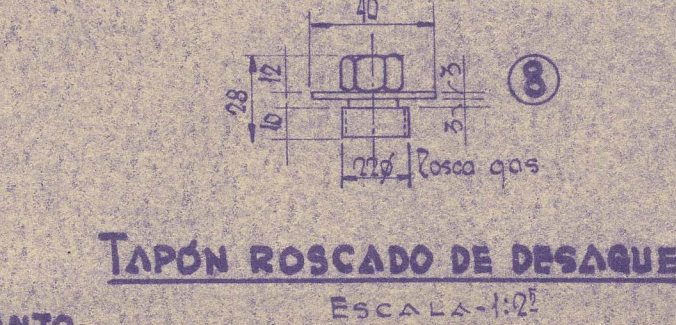
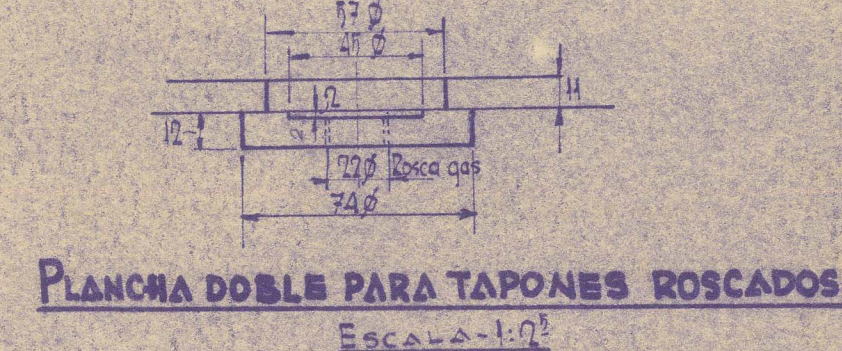


DATOS PRINCIPALES

Velocidad del Buque	60,76 m/s
Área del Timón	4,30 m²
C. de G. a popa del eje de giro	0,69 m
L x D x 100	793,08
Velocidad del Buque en pruebas	18 nudos
Diámetro de la mecha	167 mm



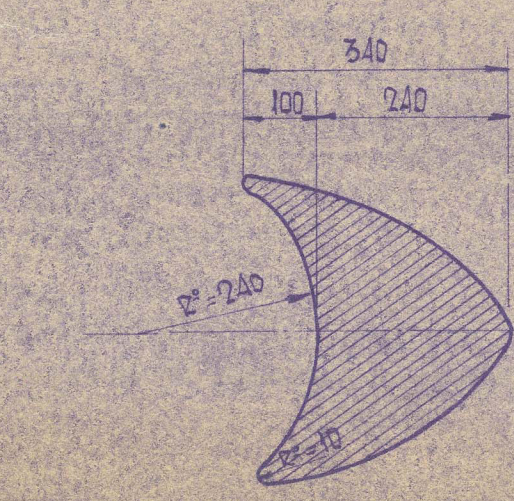
GANCHO DE EMERGENCIA
Escala: 1:10



Tubo para suspensión TIMÓN
Escala: 1:10

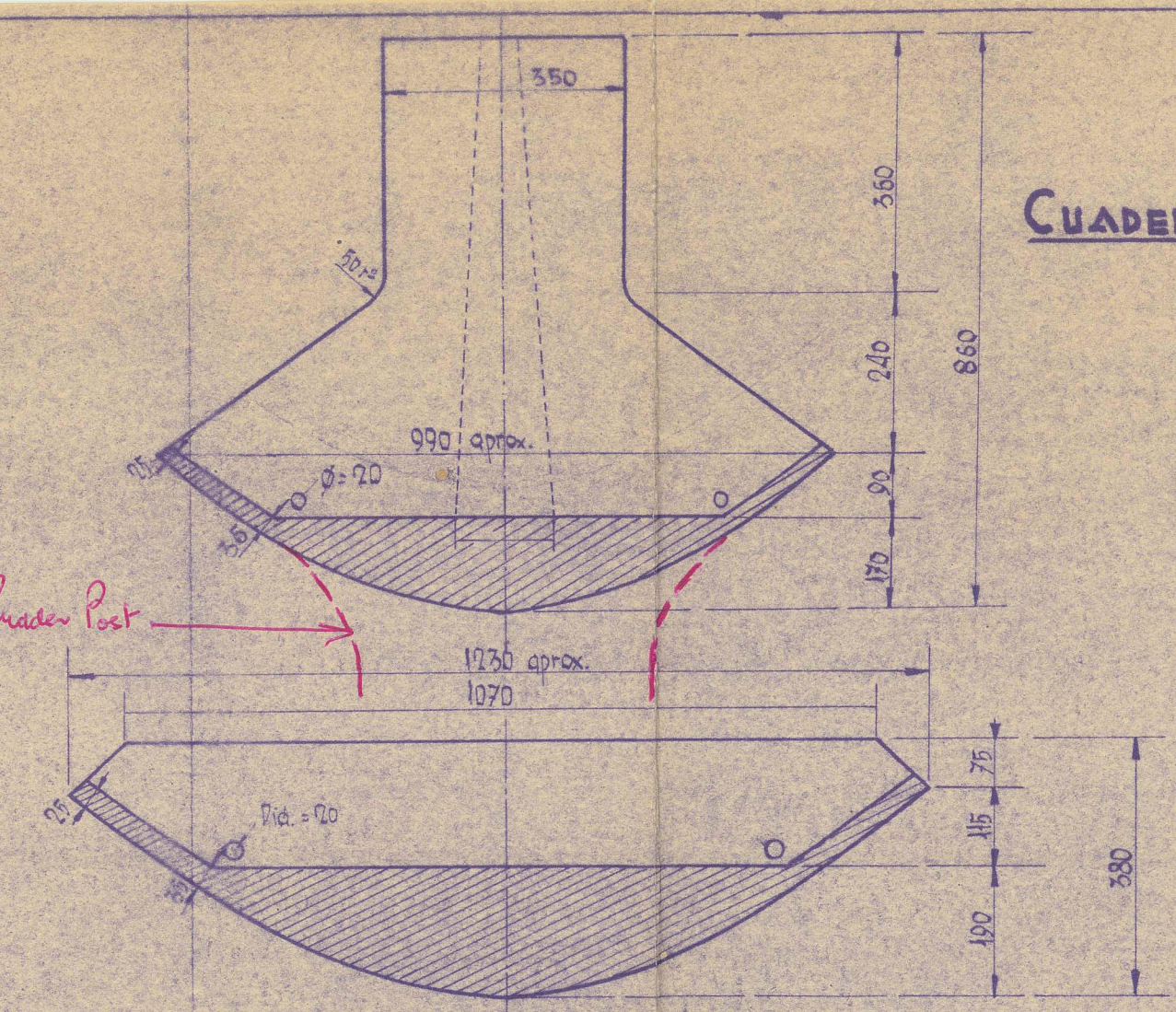
Nota: Deberá situarse aproximadamente sobre el C. de G. del timón

The clearance between the propeller and the sternframe is to be the responsibility of the Builders and Owners

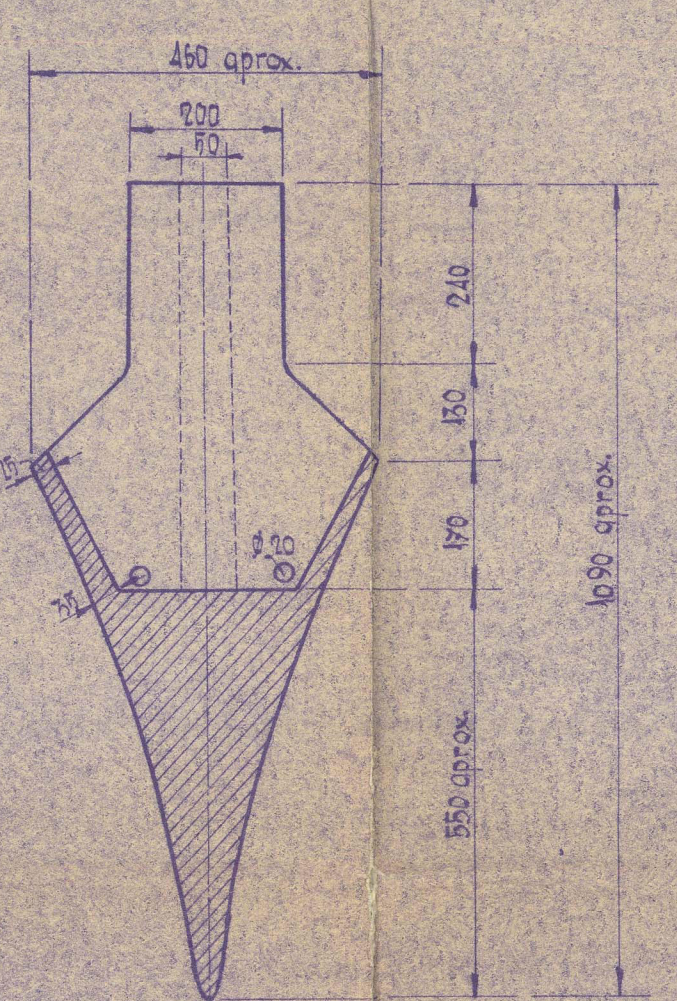


Tipón y Codaste
Escala: 1:20

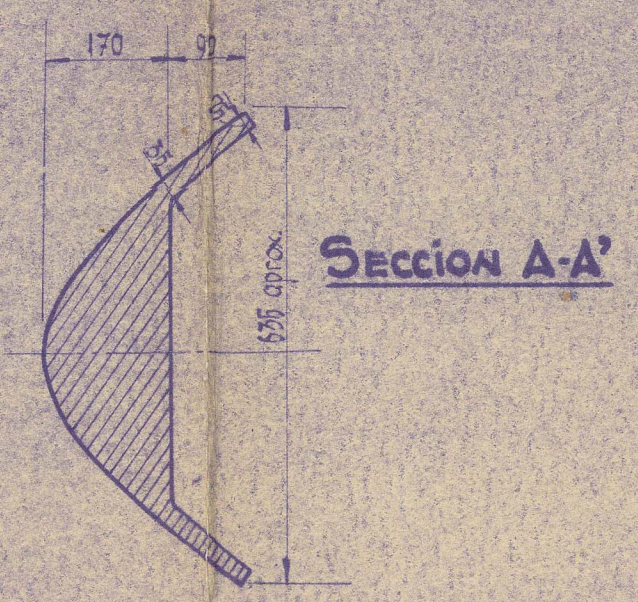
Nota: D y D' se determinan a bordo, con un 500 mm



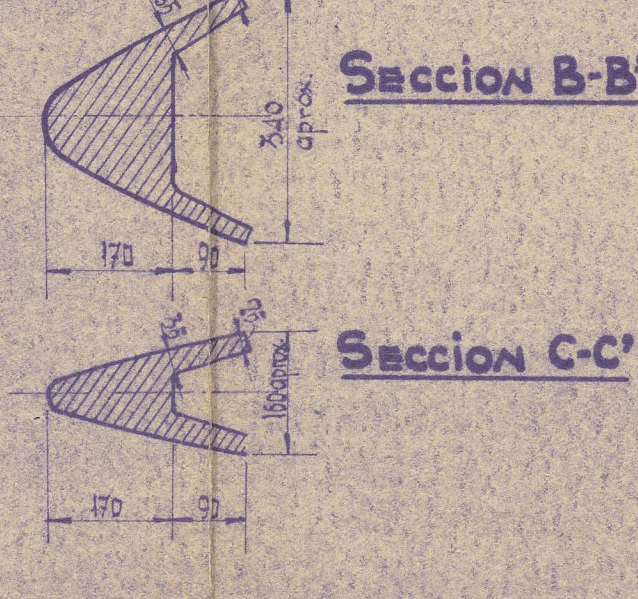
CUADERNA Nº 1



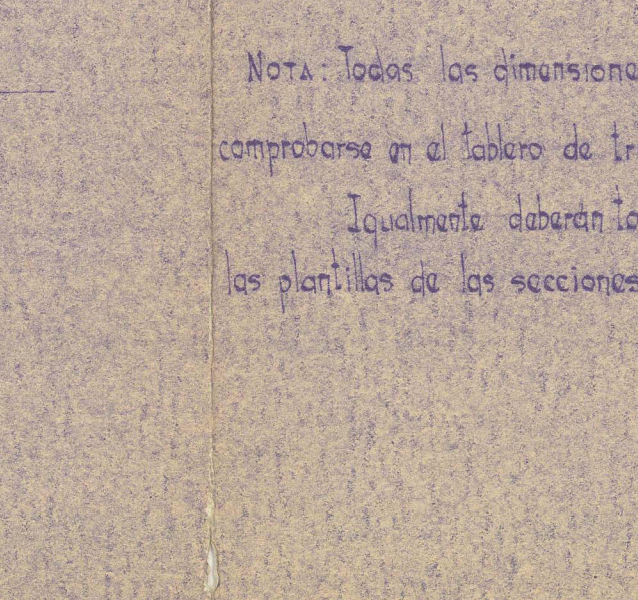
CUADERNA Nº 2



SECCION A-A'



SECCION B-B'



SECCION C-C'

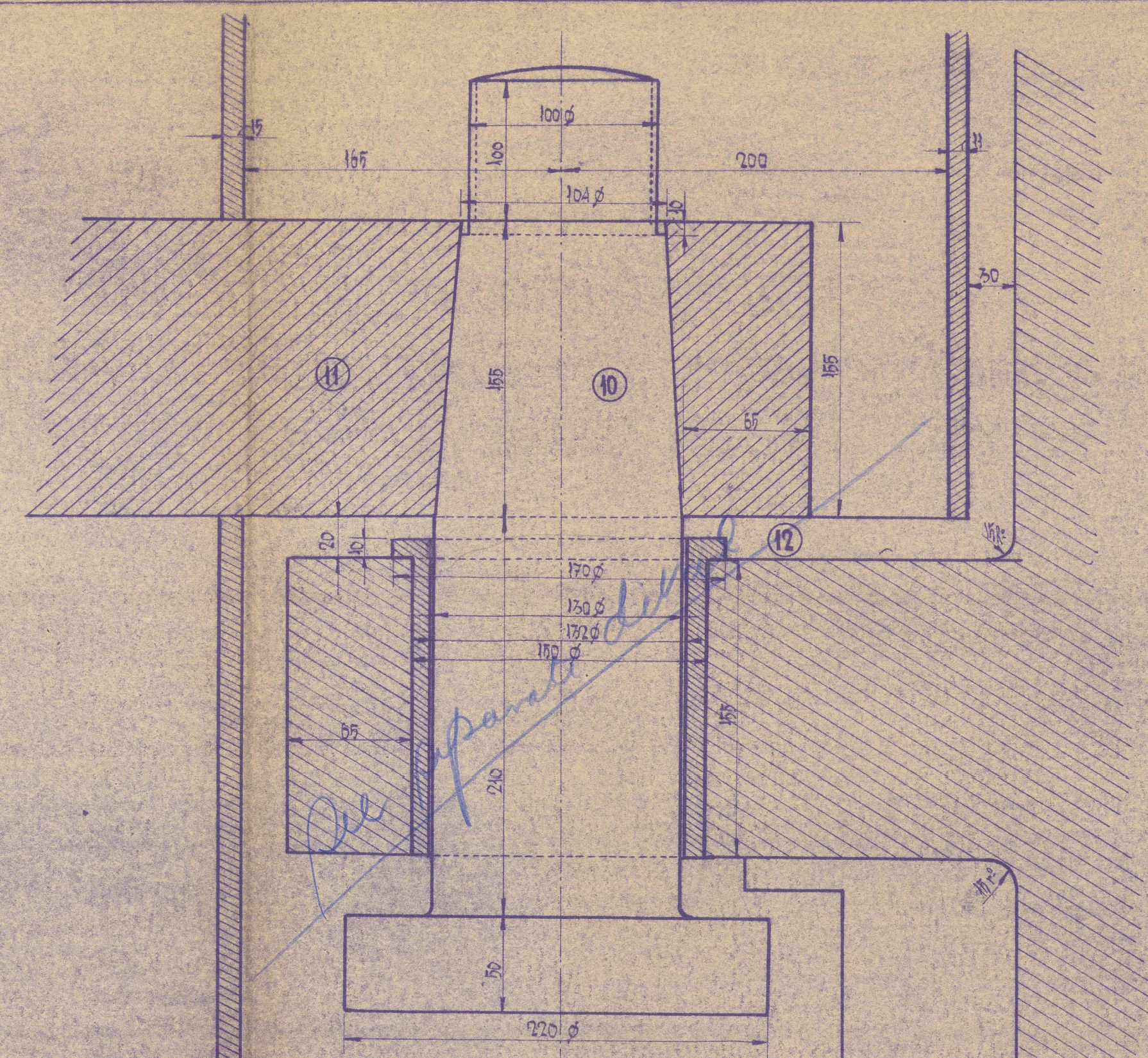
CUADERNA Nº 1

CUADERNA Nº 2

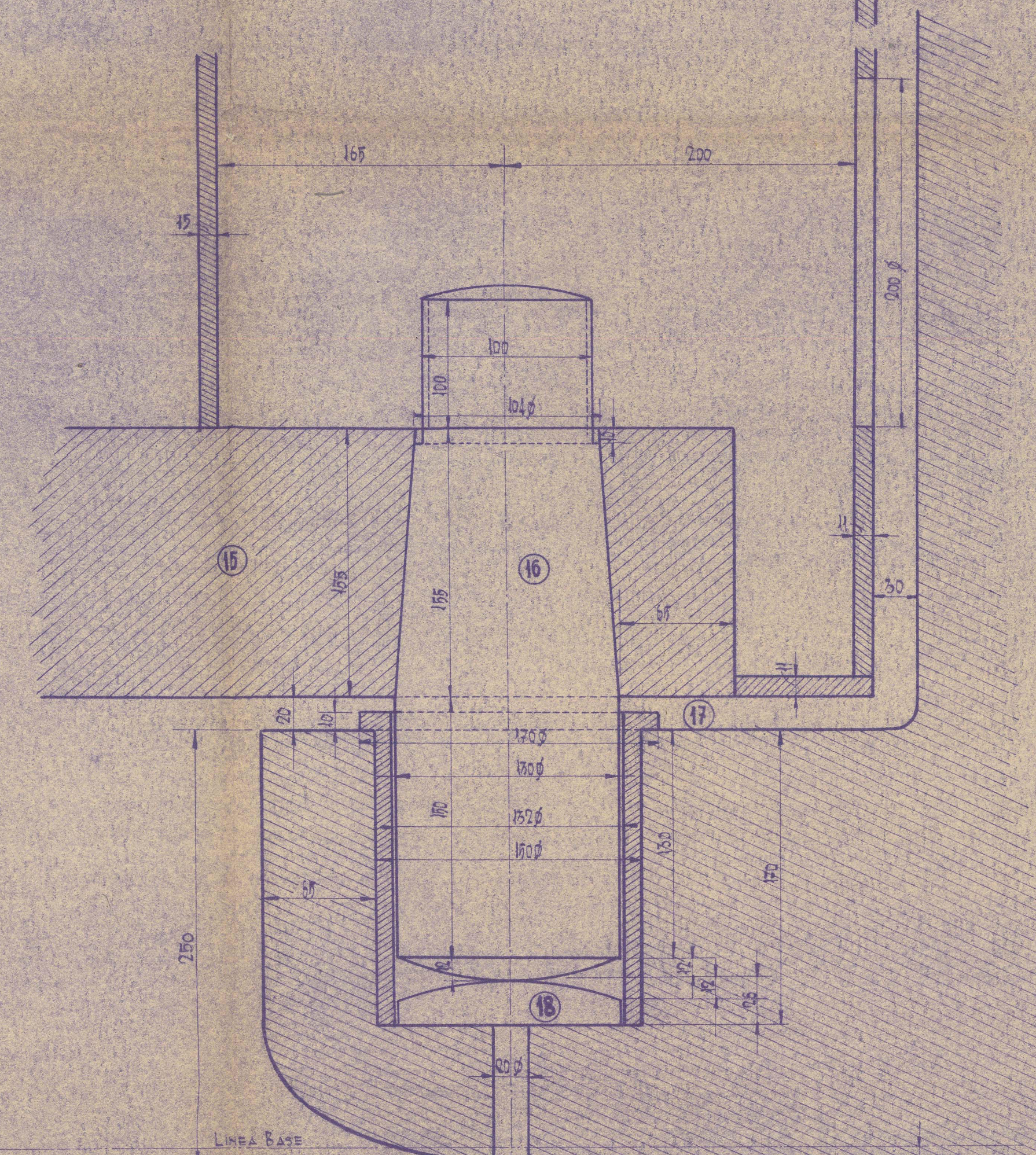
CUADERNA Nº 3

CUADERNA Nº 4

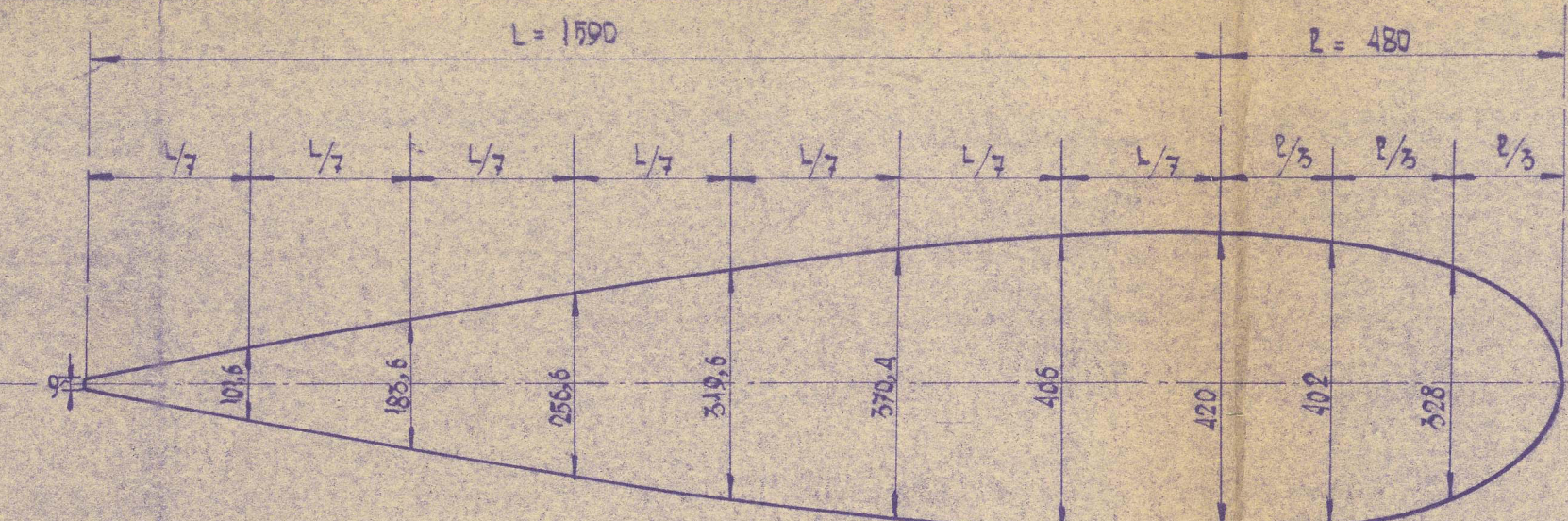
CUADERNA Nº 5



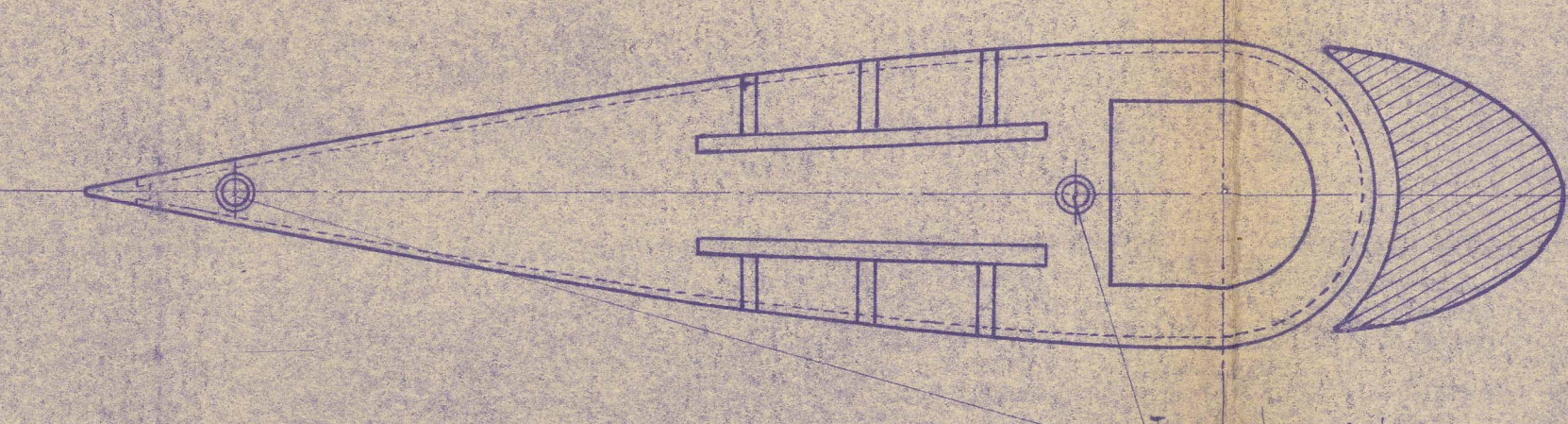
Pinzote Superior
Escala: 1:20



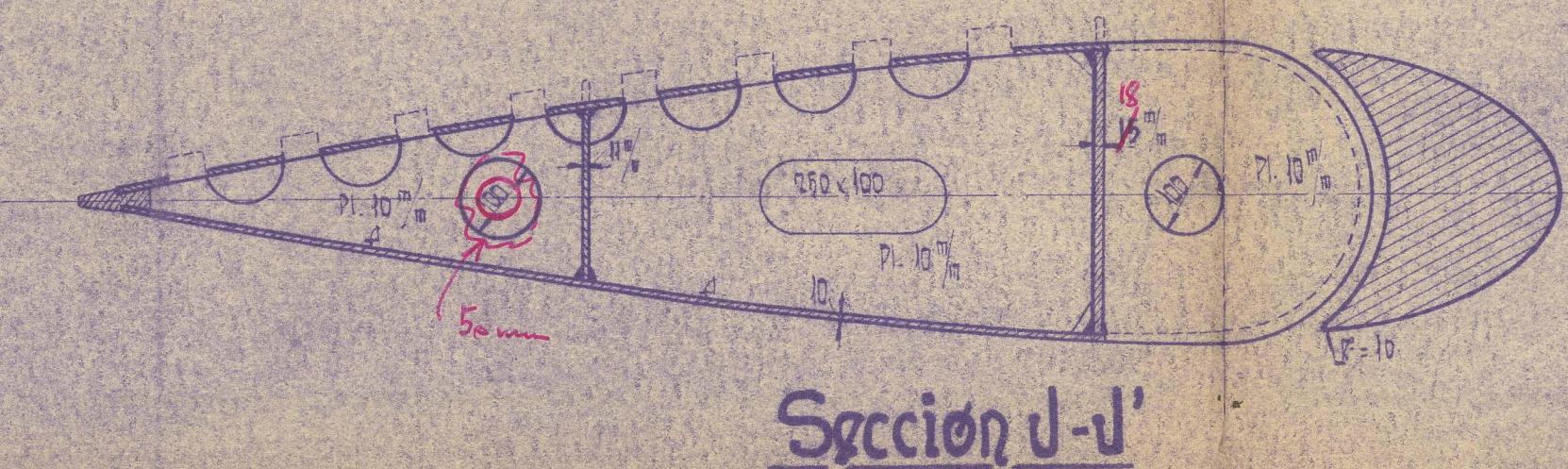
Pinzote Bajo
Escala: 1:20



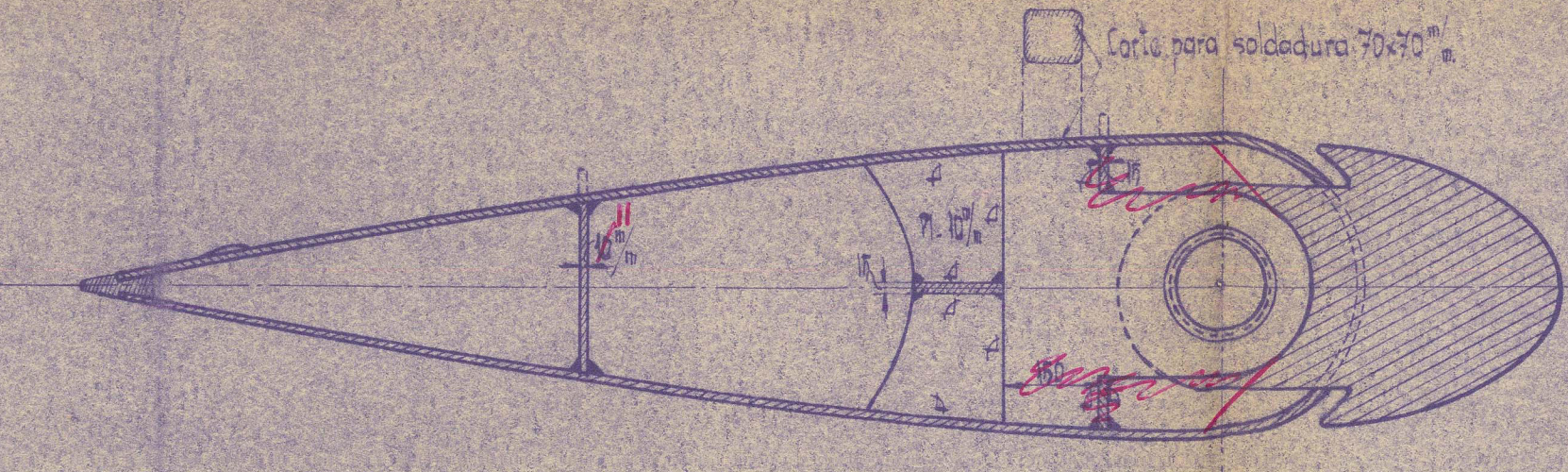
Trabajo conjunto de Codaste y timón
Escala: 1:10



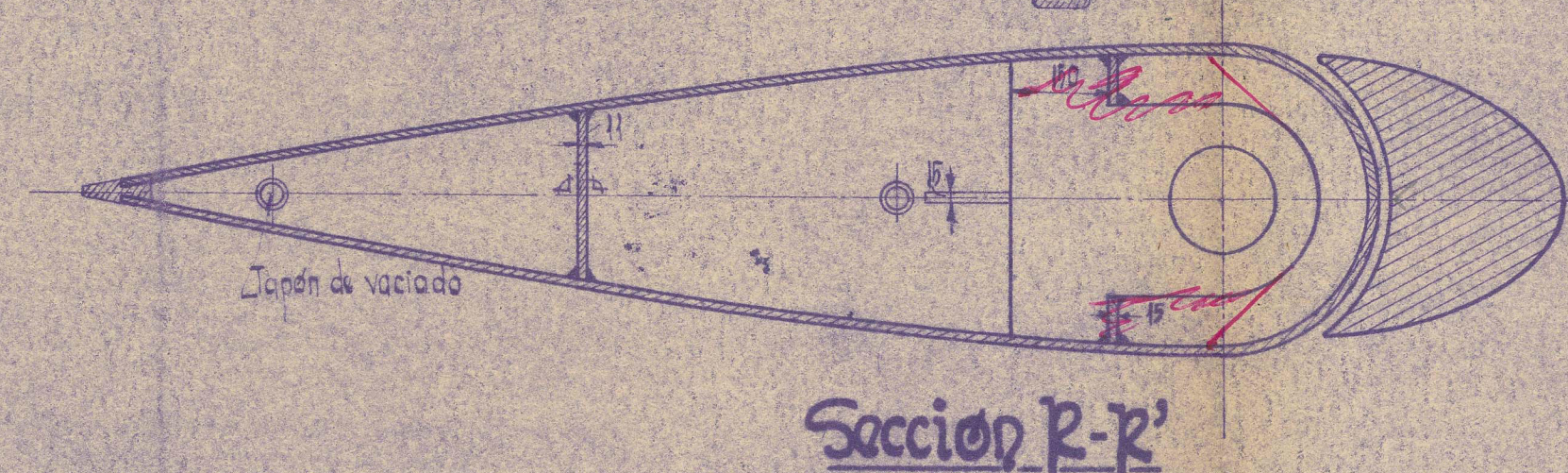
Sección G-G'
Escala: 1:10



Sección J-J'

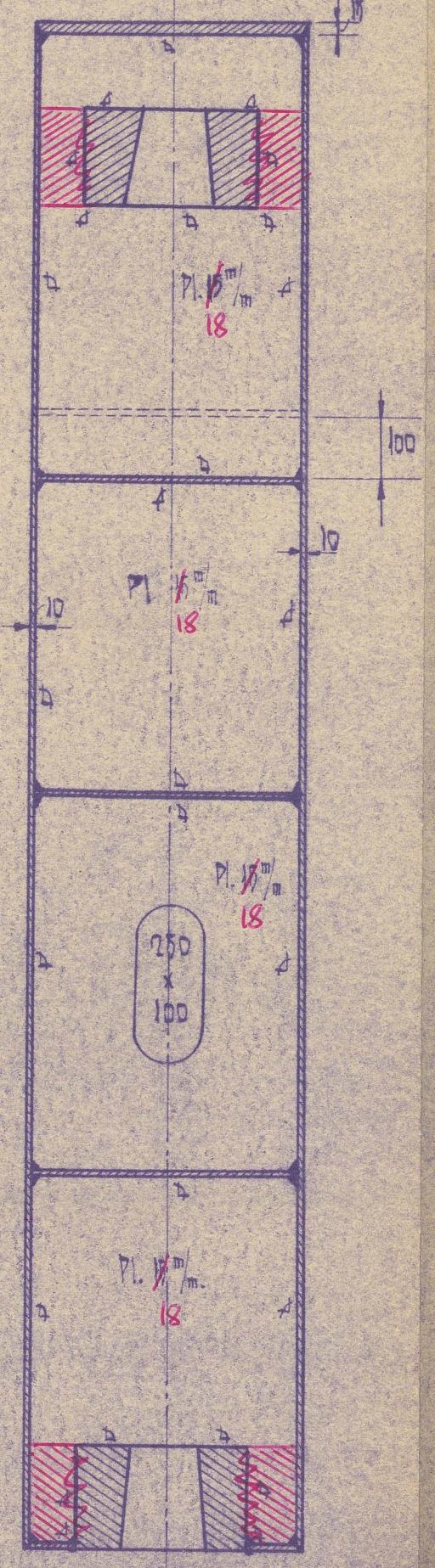


Sección H-H'

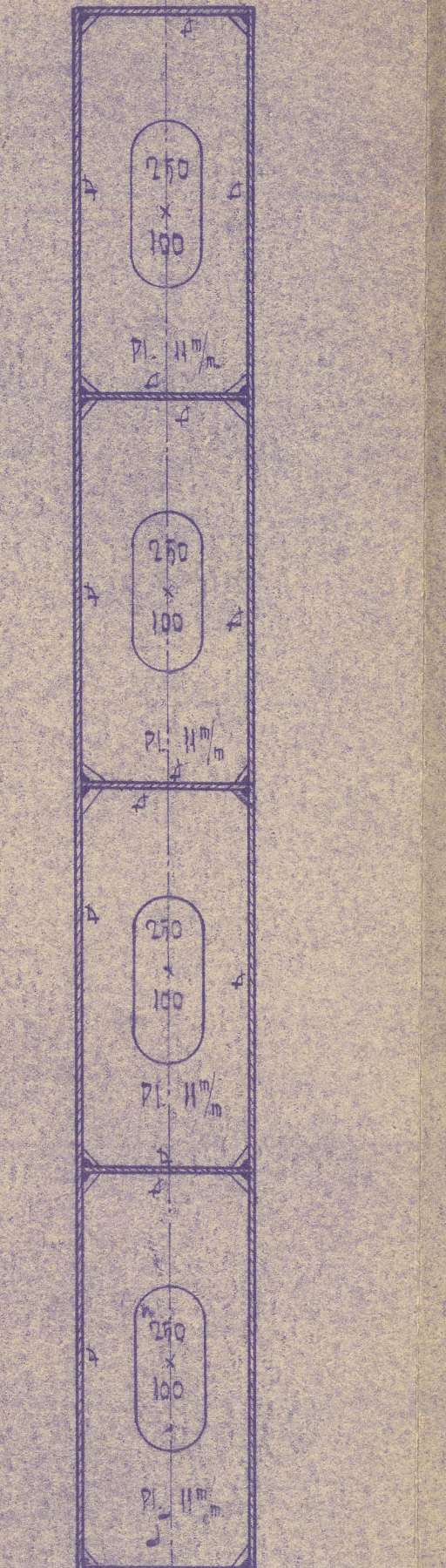


Sección R-R'

Llanta de popa del timón.otas A y B del trabajo

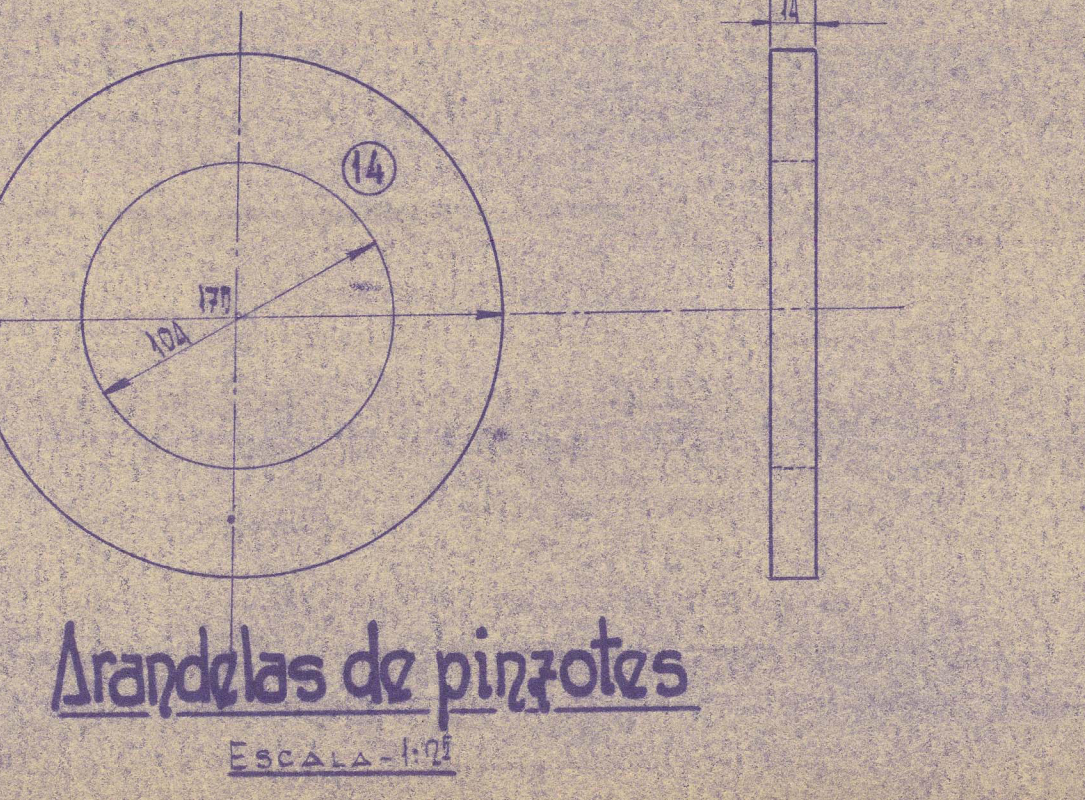
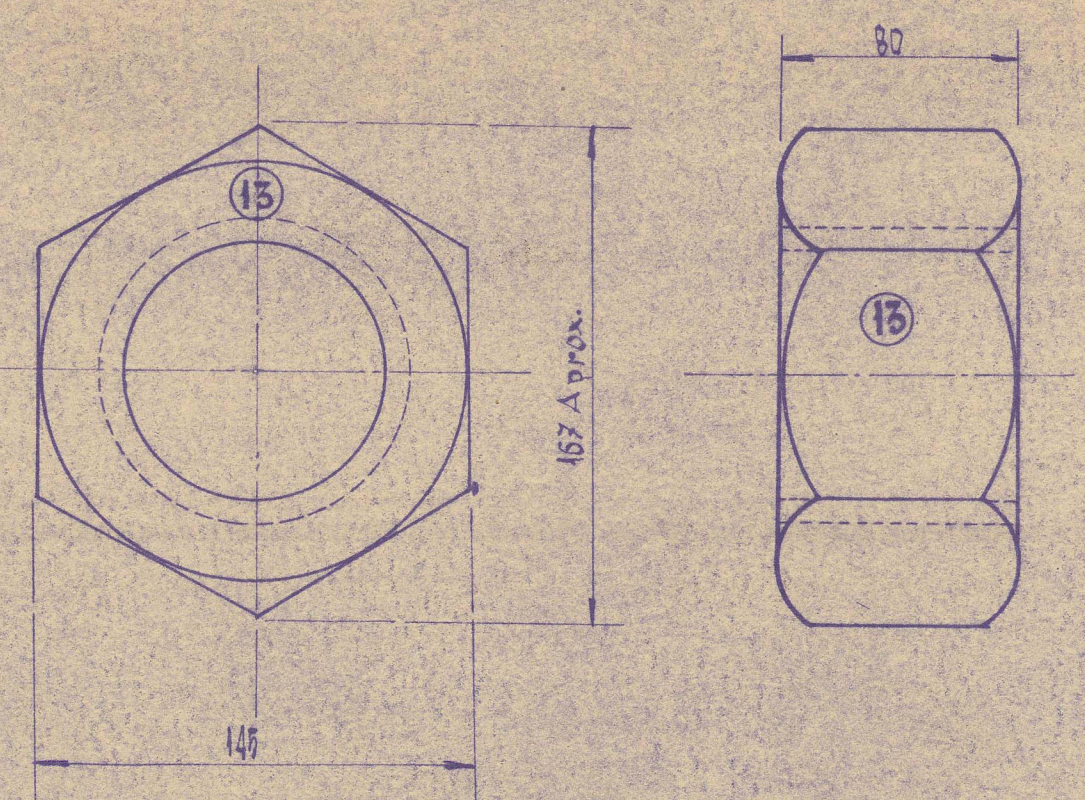


Sección L-L'

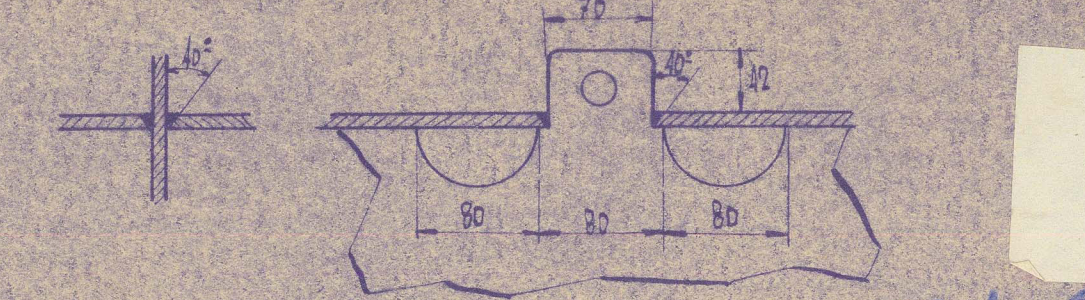


Sección M-M'

Tuercas de Pinzotes (M.100 DIN 555)
Escala: 1:20



Arandelas de pinzotes
Escala: 1:20



Detalle soldadura de los diafragmas
Escala: 1:10

1	Llanta de Timón	10	11	Pinzote
2	Codaste	11	12	Pinzote
3	Codaste interior	12	13	Pinzote
4	Pinzote inferior	13	14	Pinzote
5	Pinzote superior	14	15	Pinzote
6	Arandelas de pinzotes	15	16	Pinzote
7	Tuercas de pinzotes	16	17	Pinzote
8	Codaste superior	17	18	Pinzote
9	Codaste inferior	18	19	Pinzote
10	Tubo de suspensión	19	20	Pinzote
11	Tuercas de suspensión	20	21	Pinzote
12	Tuercas de suspensión	21	22	Pinzote
13	Tuercas de suspensión	22	23	Pinzote
14	Tuercas de suspensión	23	24	Pinzote
15	Tuercas de suspensión	24	25	Pinzote
16	Tuercas de suspensión	25	26	Pinzote
17	Tuercas de suspensión	26	27	Pinzote
18	Tuercas de suspensión	27	28	Pinzote
19	Tuercas de suspensión	28	29	Pinzote
20	Tuercas de suspensión	29	30	Pinzote

Nº	Trabajo	Observaciones	Fecha	Fin	Revisión	Revisado	Revisado
1	Trabajo	Observaciones	Fecha	Fin	Revisión	Revisado	Revisado
2	Trabajo	Observaciones	Fecha	Fin	Revisión	Revisado	Revisado
3	Trabajo	Observaciones	Fecha	Fin	Revisión	Revisado	Revisado
4	Trabajo	Observaciones	Fecha	Fin	Revisión	Revisado	Revisado
5	Trabajo	Observaciones	Fecha	Fin	Revisión	Revisado	Revisado
6	Trabajo	Observaciones	Fecha	Fin	Revisión	Revisado	Revisado
7	Trabajo	Observaciones	Fecha	Fin	Revisión	Revisado	Revisado
8	Trabajo	Observaciones	Fecha	Fin	Revisión	Revisado	Revisado
9	Trabajo	Observaciones	Fecha	Fin	Revisión	Revisado	Revisado
10	Trabajo	Observaciones	Fecha	Fin	Revisión	Revisado	Revisado

CORCHO HIJOS, S.A.
YARU No. 15
Nº 010
Escala: 1:20
Código: 010
BUQUE COSTERO "5M. FLORO"

19
19

38

0042



© 2021

Lloyd's Register
Foundation

RECORDS DEPT.
LONDON.



"SAN FLORE" ★

Stemframe Rudder & Rudder-
Head



011421-011426-0042

© 2021

Lloyd's Register
Foundation