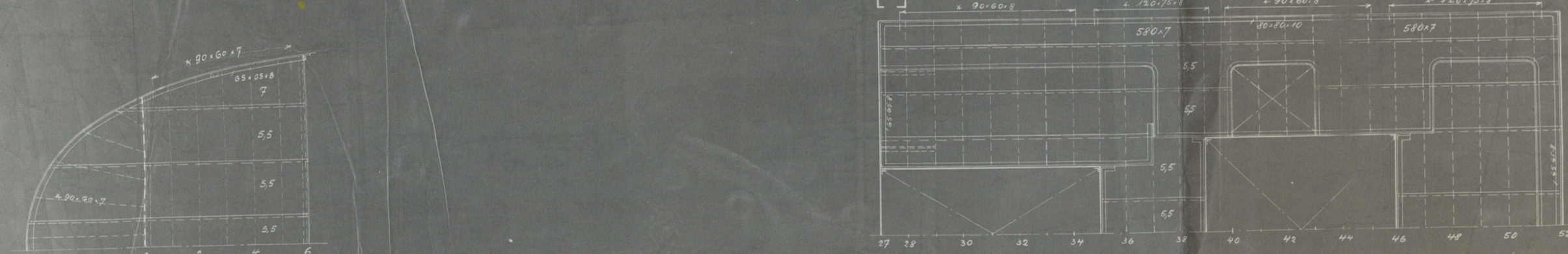
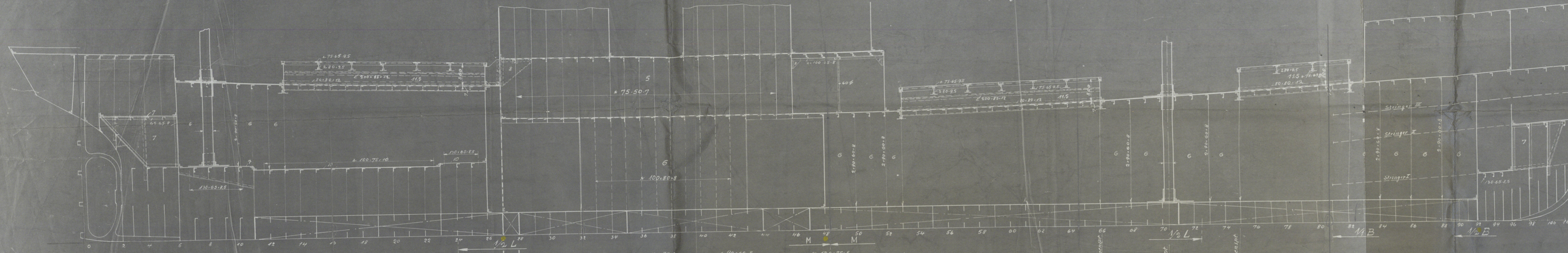


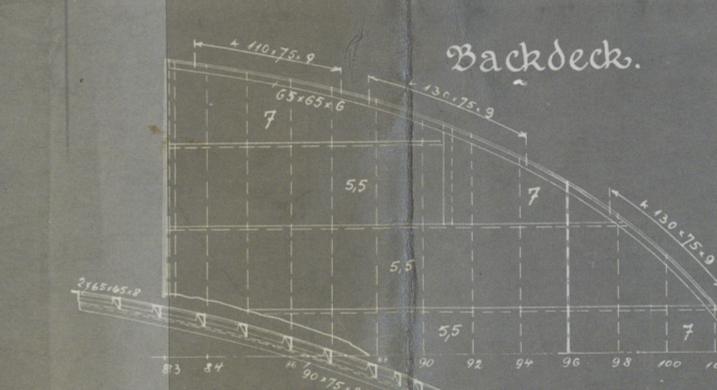
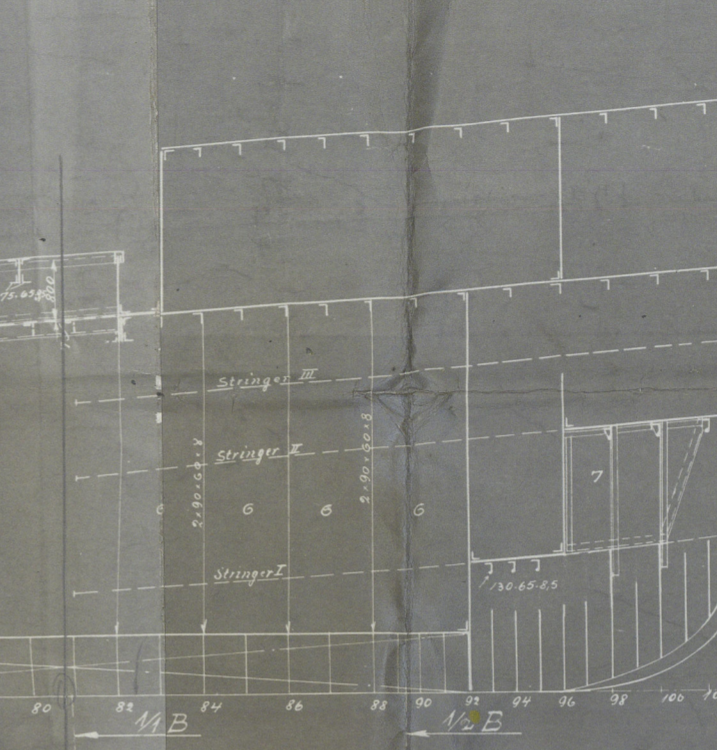
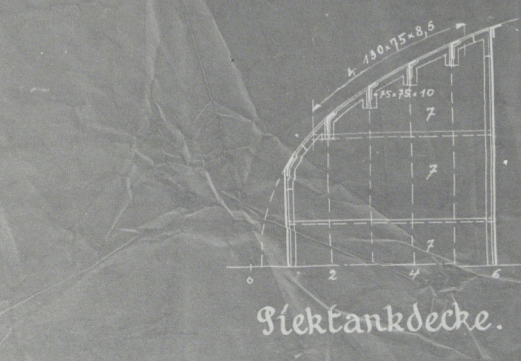
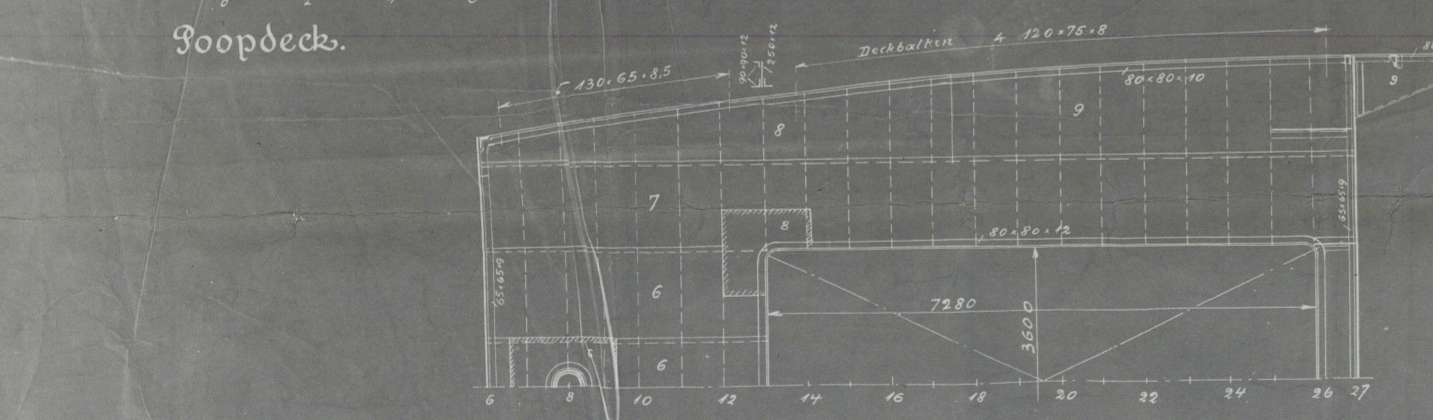
„S. 41-42.“

Quarterdeck - Frachtdampfer. Längsschnitt, Deckspläne u. Schotte.

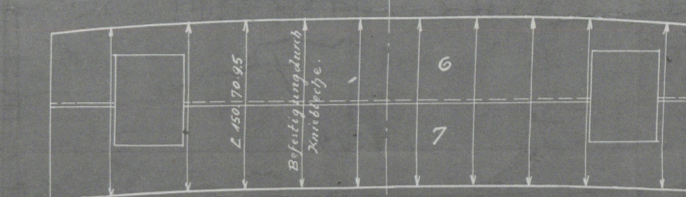
1:50. *original*
Profile Deck Plan



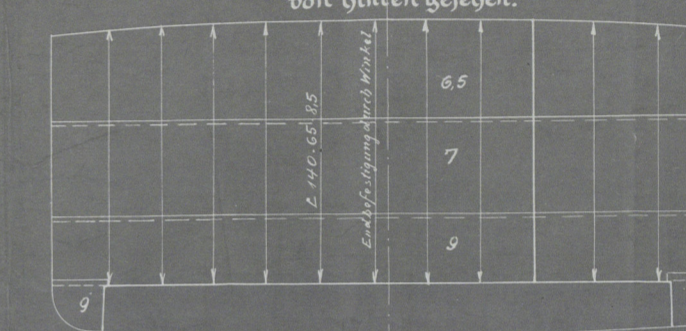
Hauptabmessungen:
Länge zwischen den Loten 54,08 m,
Breite auf Spanten 8,8 „
Seitenhöhe bis Hauptdeck 4,08 „
Seitenhöhe bis Quarterdeck 5,3 „
Tiefgang ca. 3,6 „
Spantentfernung 560, auf 0,5 B. vom Vor-
steven 320 mm.
Klasse: Germ. Lloyd 100 A. K. (E)
(B + S) - L = 696,550.



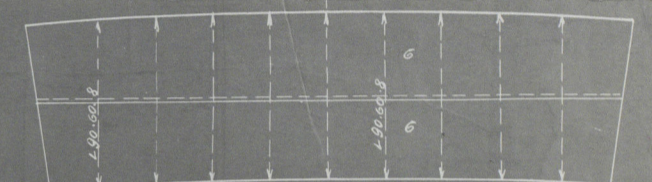
Brückenfrontschott a. Sp. 52,
von hinten gesehen.



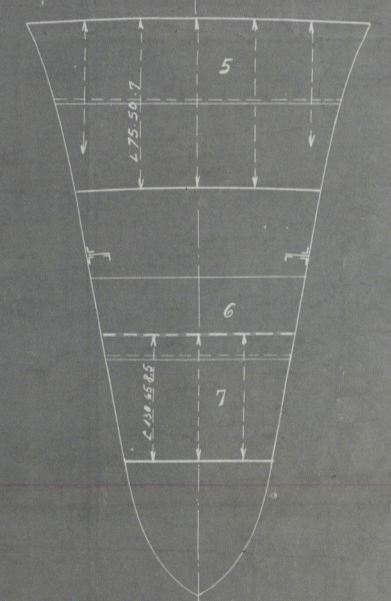
Wasserd. Schott auf Sp. 48,
von hinten gesehen.



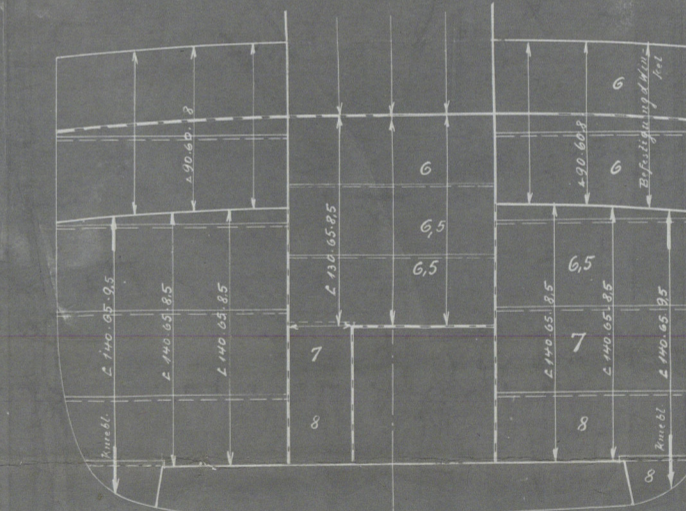
Wasserd. Schott unt. d. Back
auf Sp. 83, von hinten gesehen.



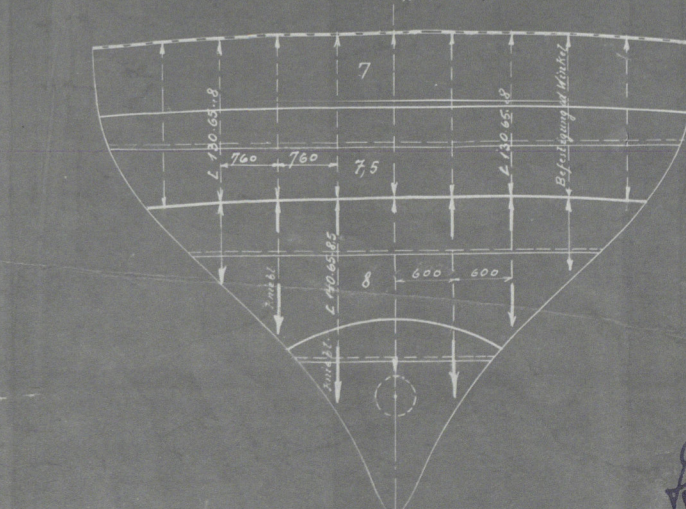
Wasserd. Schott auf Sp. 96,
von hinten gesehen.



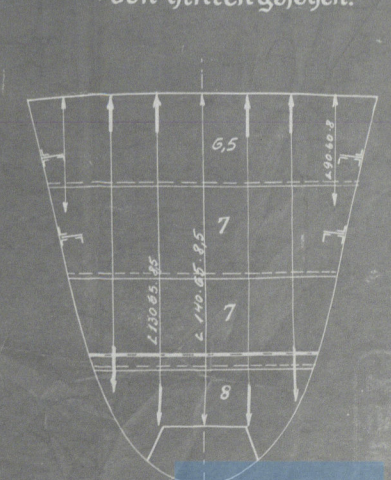
Wasserd. Schott auf Sp. 27,
von vorne gesehen.



Wasserd. Schott a. Sp. 6,
von vorne gesehen.



Kollisionschott Sp. 92,
von hinten gesehen.



S. 41-42.
Pl. 5.

18

18

29. 8. 40

6.11.2027-011234-029

[~]In "Nan Sheng"
ex

S. S. Maiwara
ex Schleswig.

Longitudinal Plan



30 JULY 1940



© 2021

Lloyd's Register
Foundation

611227-01/234-0201

REPRODUCED BY H. E. GARRAWAY
PLAN COPYING SERVICE
18-20 BRIDGE STREET,
PHONE: 92673.
SYDNEY.



© 2021

Lloyd's Register
Foundation